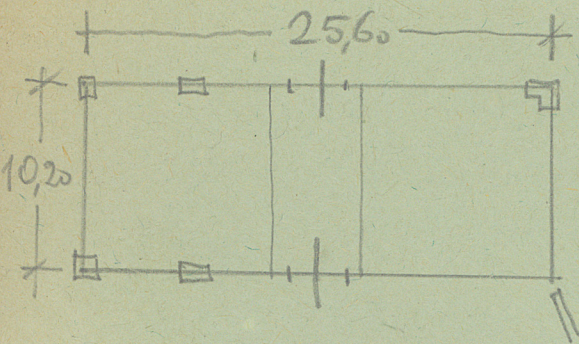


1. Obiekt zabytkowy 440/2 Stodoła I OBIEKT SPALONY w 100%!			2. Miejscowość TOMASZÓW MAZ. - BIAŁOBRZEGI gmina		
3. Wiek XIX	4. Styl		5. Kubatura m³ 1000.-	6. Powierzchnia w m² a) zabytkowa: 235 b) użytkowa: 235	
7. Materiał budowlany	Przed zniszczeniem	Po odbudowie	11. Ilość budynków 1	14. Grunty należące do zabytku:	ha
a) ściany	drewn. Kram.		12. Ilość kondygnacji 1	a) ogrody stylowe	
b) sklepienia	-		13. Użytkowanie wnętrza według ilości:	b) sady i grunty uprawne	
c) stropy	-		a) izb mieszkalnych -	c) lasy	
d) więzania dachu	drewn.		b) innych pomieszczeń 1	d) wody	
e) krycie dachu	Stoma		c) piwnic -	e) inne	
8. Wyposażenie architektoniczne Ściany drewn. - murew. dach jednok. walmowy			15. Przeznaczenie pierwotne budynku Stodoła		
			16. Użytkowanie w latach ubiegłych -		
			17. Użytkowanie obecne -		
			18. Nadaje się do użycia na -		
9. Autorzy i data budowy i przebudowy wyrzuty rok 1817			19. Data, rodzaj i stopień zniszczeń i odbudowy		
			Data	O P I S	Zniszczenia % Odbudowa %
			VIII.1939 r.		
			XI.1939 r.		
			XII.1945 r.		
			X.59	stan zniszczenia	10
			60-65	SPALONA.	
10. Udostępnienie ograniczone			20. Przynależność administracyjna m. Tomaszów Maz. a) województwo Kieleckie b) powiat opoczyński c) gmina Tomaszów		
			21. Stacja	Nazwa stacji	Odległość od stacji w km
			a) kolejowa	Tomaszów m.	4 km
			b) autobusowa	na mijance	
			22. Właściciel i jego adres G. S. Białobrzegi		
			23. Użytkownik i jego adres -		
			24. Inwestor i jego adres		
			25. Rejestr zabytku Nr rok miejsce przechowywania		
			26. Nazwa księgi hipotecznej		27. Nr hipoteczny
			28. Akta		
			29. Fotografie		
			30. Inwentaryzacja pomiarowa		

Z Y X W V U T S R P O N M L K J I H G F E D C B A Nr

31. Szkic sytuacyjny, plan schematyczny, uwagi opisowe, fotografia



32. Przebieg prac konserwatorskich

Rok	Wyszczególnienie prac	Koszt tys. zł

33. Koszty
w tys. zł

Przewidywane

Rzeczywiste

34. Inspekcje

35. Uwagi różne

36. Wypełnił dnia

13.X.59

13.X.59

37. Sprawdził dnia

13.X.59



Budynki na rusie protokół, tereny o konstrukcji mieszanej kam.-drewn. Narożnik przy ogrodzeniu zniszczony. Do tej samej stopy dach zwalutowany. Kuchnia stoma. Po prawej stronie wiatrak rożnyty rok 1817.