

Nr

A

B

C

D

E

F

G

H

I

J

K

L

M

N

O

P

R

S

T

U

V

W

X

Y

Z

ŁÓDZKIE

PROTAKOWA

4262

1. Obiekt zabytkowy

kaplica

2. Miejscowość TOMASZÓW MAZOWIECKI

BIAŁOBRZEGI m. Tomaszów Maz.

3. Wiek XIX

4. Styl

5. Kubatura m<sup>3</sup> 3,06. Powierzchnia w m<sup>2</sup> 2,2

a) zabytkowa:

b) użytkowa:

20. Przynależność administracyjna

a) województwo

b) powiat

c) gmina

Kielecki  
Tomaszów Maz.  
gmina

7. Materiał budowlany

Przed zniszczeniem

Po odbudowie

11. Ilość budynków 1

14. Grunty należące do zabytku:

ha

12. Ilość kondygnacji 1

a) ogrody stylowe

b) sady i grunty uprawne

c) lasy

d) wody

e) inne

21. Stacja

Nazwa stacji

Odległość od stacji w km

a) kolejowa

b) autobusowa

Tomaszów

na miejscu

4 km

22. Właściciel i jego adres

parafra

8. Wyposażenie architektoniczne

grzymsze i spornikami  
dach 2: spadkowy  
nerzta św. Józef Nep.

15. Przeznaczenie pierwotne budynku

kaplica

16. Użytkowanie w latach ubiegłych

—

17. Użytkowanie obecne

—

18. Nadaje się do użycia na

—

23. Użytkownik i jego adres

parafra

24. Inwestor i jego adres

9. Autorzy i data budowy i przebudowy

pol. XIX wyrób  
budowy

19. Data, rodzaj i stopień zniszczeń i odbudowy

Data

O P I S

Zniszczenia %

Odbudowa %

VIII.1939 r.

XI.1939 r.

XII.1945 r.

IX.59

stan zniszczenia

15

X.60

STAN B. DOBRY

25. Rejestr zabytku Nr

rok ..... miejsce przechowywania

26. Nazwa księgi hipotecznej

27. Nr hipoteczny

28. Akta

29. Fotografie

30. Inwentaryzacja pomiarowa

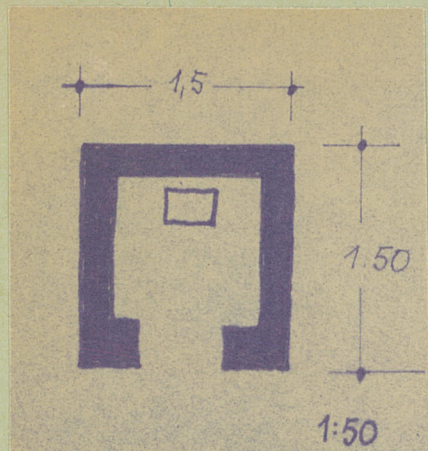
10. Udostępnienie

Hali



31. Szkic sytuacyjny, plan schematyczny, uwagi opisowe, fotografia

1:50



32. Przebieg prac konserwatorskich



Koszt  
tys. zł

35. Uwagi różne

36. Wypełnił dnia

8/2

X.59  
W. W. W.

37. Sprawdził dnia

I. 69. J. W. W.

Bud. na planie kwadratu murów. nakryty  
2 spł. dachem - got. Gzyms wewnętrzny  
ze wspornikami.