

Nr

A

B

C

D

E

F

G

H

I

J

K

L

M

N

O

P

R

S

T

U

V

W

X

Y

Z

1. Obiekt zabytkowy

Kościół parafialny p.w. Marcina bpa.

3. Wiek

XVIII

4. Styl

7. Materiał budowlany

przed zniszczeniem

po odbudowie

a) ściany

drewno
kamień

b) sklepienia

—

c) stropy

drewno

d) więzania dachu

—

e) krycie dachu

gont

8. Wyposażenie architektoniczne

wzrostki na rygnaturkę,
skromny detal ozdobny
wewnątrz (tytuł).

9. Autorzy i data budowy i przebudowy

bud. 1745r.

10. Udostępnienie

ograniczone

5. Kubatura m³

1800

11. Ilość budynków

1

12. Ilość kondygnacji

1

13. Użytkowanie wnętrza według ilości:

a) izb mieszkalnych

—

b) innych pomieszczeń

1

c) piwnic

—

6. Powierzchnia w m²

a) zabytkowa:

b) użytkowa:

14. Grunty należące do zabytku:

ha

a) ogrody stylowe

b) sady i grunty uprawne

c) lasy

d) wody

e) inne

15. Przeznaczenie pierwotne budynku

Kościół

16. Użytkowanie w latach ubiegłych

—

17. Użytkowanie obecne

—

18. Nadaje się do użycia na

—

19. Data, rodzaj i stopień zniszczeń i odbudowy

Data

O P I S

Zniszczenia
%dbudowa
%

VIII. 1939 r.

XI. 1939 r.

XII. 1945 r.

IX. 59

X. 69.

stan zniszczenia

stan dobry.

5

2. Miejscowość TOMASZÓW MAZOWIECKI-

BIAŁOBRZEGI

w tym: 1. 100% 2. 100%

20. Przynależność administracyjna

a) województwo

Kielce

b) powiat

opole

c) gmina

opole

21. Stacja

Nazwa stacji

Odległość od stacji w km

a) kolejowa

Tomaszów

4 km

b) autobusowa

na wjeździe

22. Właściciel i jego adres

parafia rzymsko-katol.

23. Użytkownik i jego adres

24. Inwestor i jego adres

25. Rejestr zabytku Nr

462

rok

1939

miejsce przechowywania

26. Nazwa księgi hipotecznej

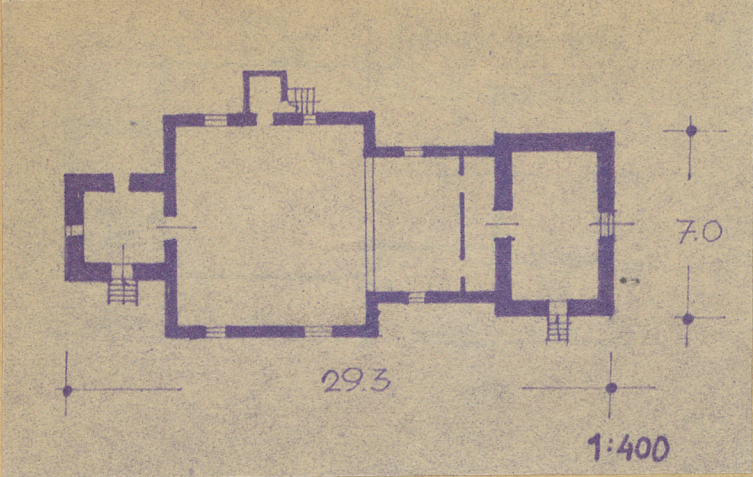
27. Nr hipoteczny

28. Akta

29. Fotografie

30. Inwentaryzacja pomiarowa

31. Szkic sytuacyjny, plan schematyczny, uwagi opisowe, fotografia



32. Przebieg prac konserwatorskich



prac	Koszt tys. zł



33. Koszty
w tys. zł

Przewidywane

Rzeczywiste

34. Inspekcje

35. Uwagi różne

36. Wypełnił dnia

St 2

X. 59
mmms

37. Sprawdził dnia

4. 69. Jankowskiej.

Konieczna i zachowana murewana, nawy i poerb
terium drewn. Konstr. zębowej. Lat. 19. Knyta
gontowym dachem 2° spadzistym. Sygnaturka
na dachu nawy. Strony drewn. traktowane.