

Nr

A

B

C

D

E

F

G

H

I

J

K

L

M

N

O

P

R

S

T

U

V

W

X

Y

Z

1. Obiekt zabytkowy

DOM MIESZKALNY - PL. 15 GRUDNIA NR. 2 (RYNEK)

2. Miejscowość

MIASTO

ŁASK

3. Wiek XIX

4. Styl KLASYC.

5. Kubatura m³ 10406. Powierzchnia w m² 125

a) zabytkowa:

b) użytkowa:

20. Przynależność administracyjna

a) województwo ŁÓDZKIE

b) powiat ŁASK

c) gmina ŁASK

7. Materiał budowlany

Przed zniszczeniem

Po odbudowie

11. Ilość budynków

1

14. Grunty należące do zabytku:

ha

a) ściany

CEGLA

12. Ilość kondygnacji

2

a) ogrody stylowe

b) sklepienia

✓

13. Użytkowanie wnętrza według ilości:

16

b) sady i grunty uprawne

c) stropy

DREWNO

a) izb mieszkalnych

10

c) lasy

d) wiązania dachu

— " —

b) innych pomieszczeń

6

d) wody

e) krycie dachu

c) piwnic

2

e) inne

21. Stacja

Nazwa stacji

Odległość od stacji w km

a) kolejowa

Loco

b) autobusowa

Loco

22. Właściciel i jego adres

23. Użytkownik i jego adres

— J.W. —

24. Inwestor i jego adres

8. Wyposażenie architektoniczne

15. Przeznaczenie pierwotne budynku

MIESZKALNY

16. Użytkowanie w latach ubiegłych

— " —

17. Użytkowanie obecne

— " —

18. Nadaje się do użycia na

19. Data, rodzaj i stopień zniszczeń i odbudowy

9. Autorzy i data budowy i przebudowy

NIEZNANY

25. Rejestr zabytku Nr. 423

rok 19 VII 1967

miejsce przechowywania

10. Udostępnienie

TAK

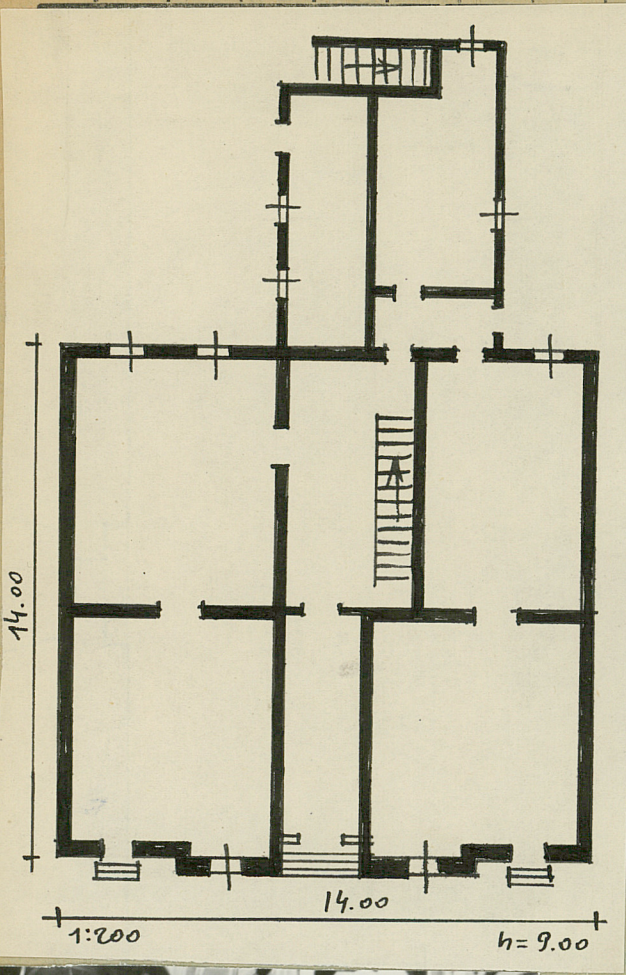
26. Nazwa księgi hipotecznej

27. Nr hipoteczny

28. Akta

29. Fotografie

30. Inwentaryzacja pomiarowa



prac konserwatorskich	
Wyszczególnienie prac	K o s z t tys. zł

Przewidywane	Rzeczywiste

34. Inspekcje



NA RZUCIE KWADRATU.
 DWUKONDYGN. DWUTRAKTO
 WY Z SIENIĄ NA OSI.
 OD STR. PODWÓRZA PROS-
 TO KĄTNA BŁOCYNA Z ZEŁ.
 KLATKĄ SCHOD. DACH
 DWUSPADOWY.

35. Uwagi różne

36. Wypełnił dnia 8.IX.66 <i>Lebich</i>
37. Sprawdził dnia

mgr Zbigniew Ciekiński