

Nr

A B C D E F G H I J K L M N O P R S T U V W X Y Z

4846

1. Obiekt zabytkowy

OFICyna DWORSKA, PRAWA

2. Miejscowość

KRZESŁÓW

3. Wiek XIX

4. Styl KLASYC.

5. Kubatura m<sup>3</sup> 2106. Powierzchnia w m<sup>2</sup> 60

a) zabytkowa:

b) użytkowa:

20. Przynależność administracyjna

a) województwo

ŁÓDZKIE

b) powiat

ŁASK

c) gmina

7. Materiał budowlany

Przed zniszczeniem

Po odbudowie

11. Ilość budynków

1

14. Grunty należące do zabytku:

ha

a) ściany

CEGLA

12. Ilość kondygnacji

1

a) ogrody stylowe

2

b) sklepienia

13. Użytkowanie wnętrza według ilości:

5

b) sady i grunty uprawne

c) siropy

DREWNO

a) izb mieszkalnych

3

c) lasy

d) wiązania dachu

— — —

b) innych pomieszczeń

2

d) wody

e) krycie dachu

PAPA

c) piwnic

e) inne

21. Stacja

Nazwa stacji

Odległość od stacji w km

a) kolejowa

ŁASK

12

b) autobusowa

LOCO

22. Właściciel i jego adres

P.G.R. — KRZESŁÓW

8. Wyposażenie architektoniczne

15. Przeznaczenie pierwotne budynku

MIESZKALNE

16. Użytkowanie w latach ubiegłych

— " —

17. Użytkowanie obecne

— " —

18. Nadaje się do użycia na

23. Użytkownik i jego adres

— " —

9. Autorzy i data budowy i przebudowy

19. Data, rodzaj i stopień zniszczeń i odbudowy

NIEZN. OK.R. 1810

Data

O P I S

Zniszczenia %

Odbudowa %

VIII.1939 r.

XI.1939 r.

XII.1945 r.

25. Rejestr zabytku Nr

rok ..... miejsce przechowywania

26. Nazwa księgi hipotecznej

27. Nr hipoteczny

10. Udostępnienie

TAK

28. Akta

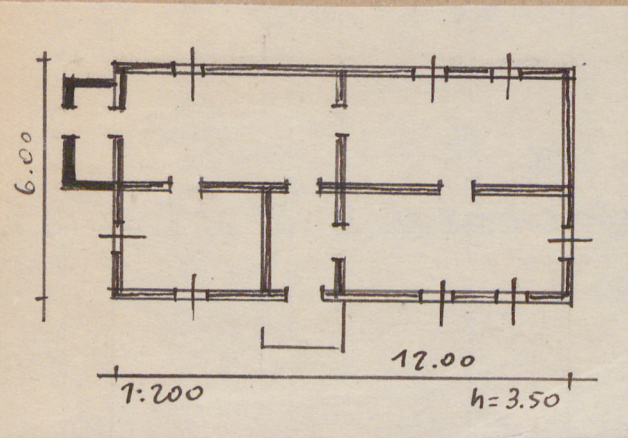
29. Fotografie

30. Inwentaryzacja pomiarowa



Z Y X W V U T S R P O N M L K J I H G F E D C B A Nr

31. Szkic sytuacyjny, plan schematyczny, uwagi opisowe, fotografia



drewniane NA RZUCIE PROSTOKĄTA  
DWUTRAKTOWA, Z DREW. GANKIEM OD  
STRONY ZACH.

32. Przebieg prac konserwatorskich

Rok	Wyszczególnienie prac	K o s z t tys. zł

33. Koszty  
w tys. zł

Przewidywane

Rzeczywiste

34. Inspekcje


35. Uwagi różne

*[Red stamp]*

36. Wypełnił dnia 11. IX. 66

*[Signature]*

37. Sprawdził dnia