

Nr

II

A

B

C

D

E

F

G

H

I

J

K

L

M

N

O

P

R

S

T

U

V

W

X

Y

Z

ŁÓDZKI
Województwo

1. Obiekt zabytkowy

Dom mieszkalny - ul. Worcella 6/8
D. WILLA RICHTERA

2. Miejscowość

Łódź

MIASTO 2425

3. Wiek
pocz. XX4. Styl
neorenesans5. Kubatura m³

2320

6. Powierzchnia w m²

a) zabytkowa: 240

b) użytkowa: 240

20. Przynależność administracyjna

a) województwo łódzkie

b) powiat

c) gmina

7. Materiał
budowlany

Przed zniszczeniem

Po odbudowie

11. Ilość budynków

1

14. Grunty należące do zabytku:

ha

12. Ilość kondygnacji

1

a) ogrody stylowe

b) sady i grunty uprawne

c) lasy

d) wody

e) inne

13. Użytkowanie wnętrza
według ilości:

a) izb mieszkalnych

b) innych pomieszczeń

c) piwnic

21. Stacja

Nazwa stacji

Odległość
od stacji
w km

a) kolejowa

Łódź

b) autobusowa

"

22. Właściciel i jego adres

MZBM

8. Wyposażenie architektoniczne

15. Przeznaczenie pierwotne budynku

mieszkalne

16. Użytkowanie w latach ubiegłych

"

17. Użytkowanie obecne

"

18. Nadaje się do użycia na

"

23. Użytkownik i jego adres

lokatorzy

24. Inwestor i jego adres

9. Autorzy i data budowy i przebudowy

1904 r.

19. Data, rodzaj i stopień zniszczeń i odbudowy

Data

O P I S

Zniszczenia
%Odbudowa
%

VIII.1939 r.

XI.1939 r.

XII.1945 r.

25. Rejestr zabytku Nr

A / 53

rok

20. 01. 1971

miejsce przechowywania

26. Nazwa księgi hipotecznej

27. Nr hipoteczny

28. Akta

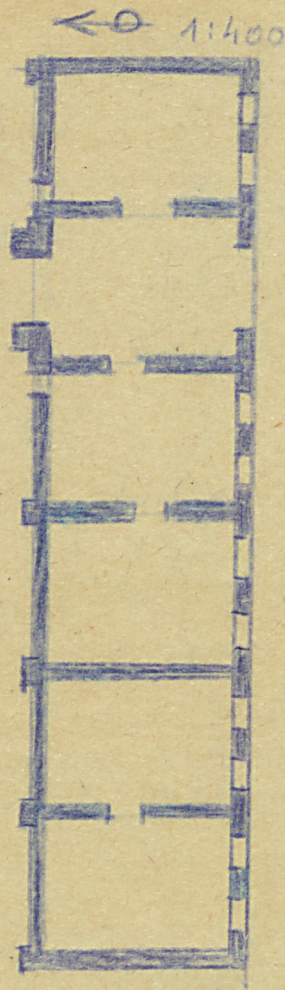
29. Fotografie

30. Inwentaryzacja pomiarowa

10. Udostępnienie

jest

31. Szkic sytuacyjny, plan schematyczny, uwagi o



Murowany. Zał. na planie prostokąta, podpiwniczony , 1 trakt. 1 kondygn. 6 Osiowy, kryty dachem 2 spadowym ceramicznym. Na osi gł. portal zbud. w duchu renesansu niderlandzkiego, zamknięty półkoliście obramowany 2ma półkolumnami. Powyżej szczyt z wolutami i datą AD 1904. Fasada ślepa, podzielona pilastrami, zwieńczona 3ma szczytami zdobionymi wolutami i pilastrami.

32. Przebieg prac konserwatorskich

Rok	Wyszczególnienie prac	Koszt tys. zł

33. Koszty w tys. zł	Przewidywane	Rzeczywiste	34. Inspekcje

35. Uwagi różne

Konservator Zabytków
 36. Wypełnił dnia 20.12.1963
 Mgr Tadeusz Buczek
 37. Sprawdził dnia