

1. Obiekt

DOM MIESZKALNY (KAMIENICA)

2. Czas powstania

ok. 1930

3. Miejscowość

Ł O W I C Z

11. Zdjęcia, rzut, przekrój, sytuacja, orientacja

4. Adres

ul. Tkaczew 13

nr hipoteczny

lub. ewid. grun

5. Przynależność administracyjna

województwo ... skierniewickie

gmina ... Łowicz

*pow. łowicz*

6. Poprzednie nazwy miejscowości

Loviska

Łowik - X w.

Łowisz - 1136 r.

Łowicz

7. Przynależność administracyjna  
przed 1 VI 1975

województwo ... łódzkie

powiat ... Łowicz

8. Właściciel i jego adres

Zarząd Gospodarki Mieszkaniowej

Urzędu Miasta w Łowiczu

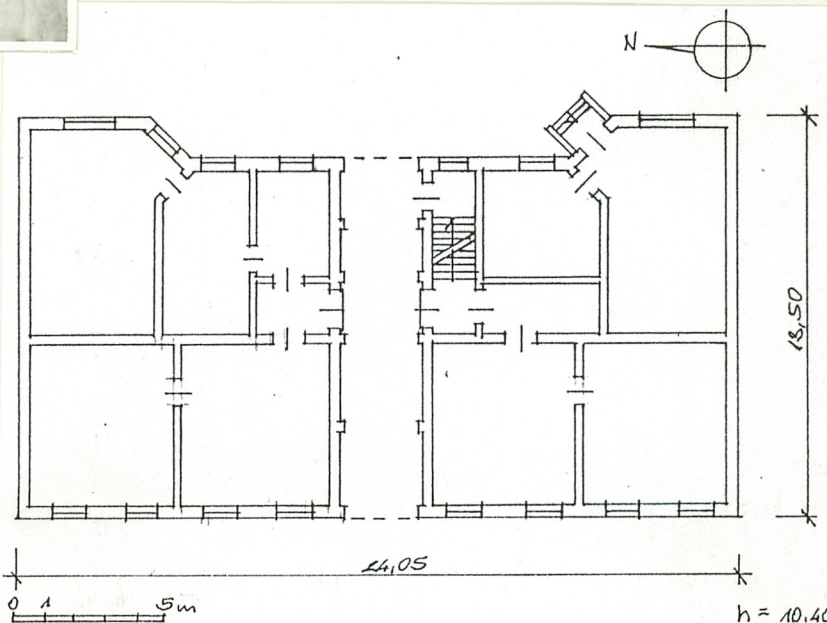
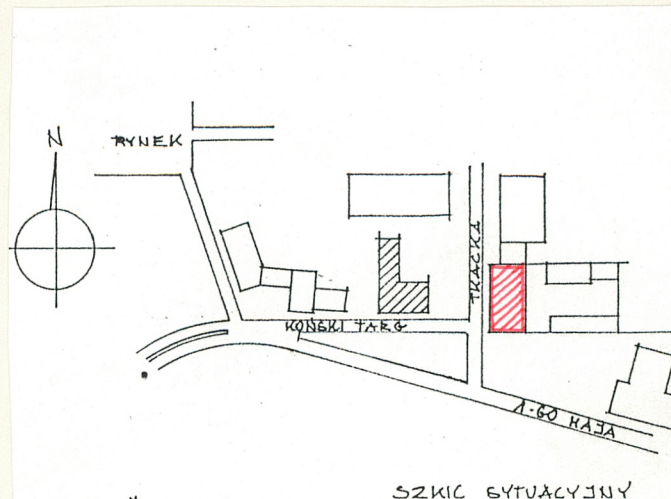
Rynek im. T. Kościuszki 1

9. Użytkownik i jego adres

J.W

10. Rejestr zabytków

Nr ..... data .....





Ulica Tkaczew ma rodowód sięgający XV w. Zabudowana pierwotnie drewnianymi domami krytymi strzechą. Pożar w 1726 r. zniszczył wszystkie budynki. Odbudowane w następnych latach przy brukowanej ulicy. Wzdłuż budynków przebiegał kanał osuszający z błot. Obiekty budownictwa i architektury zostały zniszczone przez następne pożary i burze wojenne. Powstały w latach 30-ych XX w. budynek Tkaczew 13 z tendencjami do modernizmu, detalami architektury na fasadzie nawiązuje do stylów historycznych, głównie renesansu.

sytuacja - usytuowany kalenicą równolegle do ulicy, na styku z zielonym skwerkiem, dawnym Końskim Targiem ob. ul. 1 Maja.

materiał, technika - murowany z cegły pełnej, ceramicznej na zaprawie wapienno-cementowej, otynkowany. Posadowiony na fundamentach i cokole ceglany. Detale architektoniczne wykonane w tynku lub w cegle i otynkowane. Pierwsza kondygnacja fasady dekorowana boniowaniem w tynku. Wątek muru kowadełkowy. Stropy belkowe z podsufitką z tynku. Więźba dachowa drewniana, konstrukcji krokwiowej, wzmocniona słupami z zastrzałami. Schody drewniane, trójbiegowe, konstrukcji policzkowej z podestami. Podłogi drewniane, białe. Na klatce schodowej płytki ceramiczne. Dach kryty papą. Brama drewniana, dwuskrzydłowa z furką, deskowa, pełna, zamknięta łukiem. Sklepienie kolebką na pasach lizeń z gurtami. Drzwi drewniane, jedno lub dwuskrzydłowe, pełne. Okna drewniane, podwójne, w futrynie, dwuskrzydłowe ze ślaniem. Część okien wymieniona na plastikowe. W elewacji frontowej dwa balkony z metalową balustradą na betonowych podestach.

rzut - na rzucie prostokąta z dwoma ryzalitami po bokach od podwórza. Z sienią na osi, na przetrzał. Układ dwutraktowy.

bryła - budynek trzykondygnacyjny z mieszkalnym poddaszem, podpiwniczony. Dach dwuspadowy. Ryzality o prostych ścianach zewnętrznych i ustawionych pod kątem wewnętrznych. W dachu facjaty prostokątne.

elewacje - cała dekoracja elewacji umieszczona została na fasadzie. Boniowanie w tynku pierwszej kondygnacji, gzymsy kordonowe, z gładkim pasem fryzu z płycinami wnekowymi.

Okna piętra ozdobione frontonami z gładkimi polami tympanonów. Okna drugiego piętra z nadprożami. Facjaty w dachu z frontonami i tympanonami. Elewacje boczne i podwórzowe otynkowane na gładko.

wnętrze - bezstylowe, bez wyposażenia z epoki.

instalacje - elektryczna, wod.-kan., ogrzewanie piecowe.



14. Kubatura	15. Powierzchnia użytkowa	16. Przeznaczenie pierwotne	17. Użytkowanie obecne
3500 m <sup>3</sup>	870 m <sup>2</sup>	mieszkalne	mieszkalne
18. Prace budowlane i konserwatorskie, ich przebieg i dokumentacja (po 1945 r.)		19. Stan zachowania (fundamenty, ściany zewnętrzne, ściany wewnętrzne, sklepienia, stropy, konstrukcje dachowe, pokrycie dachu, wyposażenie i instalacje)	
Bieżące remonty i naprawy		W części zniszczone, zmurszałe i zagrzybione tynki. Rozpadająca się brama. W części zdewastowane schody. Konstrukcja ścian w bramie zawilgocona i zagrzybiona. Rynny i rury spustowe skorodowane.	
20. Najpilniejsze postulaty konserwatorskie			
Wymiana rynien i rur spustowych, odgrzybienie konstrukcji ścian. W braku możliwości wykonania izolacji poziomej, wykonanie izolacji pionowej.			



21. Akta archiwalne i źródła ikonograficzne (rodzaj, numer i miejsce przechowywania)

23. Uwagi różne

24. Opracowanie karty ewidencyjnej

tekst ..... mgr Wiesław Sawicki lipiec 1998  
imię, nazwisko, data, podpis

plany, rysunki ..... mgr inż. arch. Andrzej Olszewski lipiec 1998  
imię, nazwisko, data, podpis

zdjęcia fotogr. .... mgr Wiesław Sawicki lipiec 1998  
imię, nazwisko, data, podpis

miejsce przechowywania negatywów ..... PSOZ Skierniewice

KARTA PO WYPEŁNIENIU PODLEGA OCHRONIE NA PODSTAWIE PRZEPISÓW PRAWA AUTORSKIEGO

22. Bibliografia

1. Kołodziejczyk R., Łowicz - dzieje miasta, W - wa 1986
2. Mason Hevre, Słownik herezji w kościele katolickim, Katowice, 1993
3. Warężak J. Słownik historyczno-geograficzny Księstwa Łowickiego  
cz. II, Łódź, 1967.
4. Zabytki architektury i budownictwa w Polsce, woj. skierniewickie,  
ODZ, 1996.
5. Założenia planu rewaloryzacji miasta, Studium historyczno-  
urbanistyczne, PKZ W-wa, 1978.

25. Adnotacje o inspekcjach, informacje o zmianach (daty, imiona i nazwiska wypełniających)

26. Załączniki



1. Miejscowość.....Łowicz.....	4. Obiekt (nazwa jak w karcie)  DOM MIESZKALNY (KAMIENICA)	5. Zawartość wkładki (nazwa materiału uzupełniającego)  zdjęcia
2. Gmina.....		
3. Województwo.....skierniewickie.....		



widok od strony podwórza



wnętrze bramy



sień z bramą

Wkładkę założył: .....Wiesław Sawicki, Lipiec, 1998r.....  
(imię, nazwisko, data)

Miejsce przechowywania negatywów: .....PSOZ Skierniewice.....





elewacja frontowa