

Nr

40

A

B

C

D

E

F

G

H

I

J

K

L

M

N

O

P

R

S

T

U

V

W

X

Y

Z

ŁÓDZKIE

MOTAKOWICE

gm. OPOCZNO

1. Obiekt zabytkowy

806/h

d. czworak drewniany

2. Miejscowość

JANUSZEWICE 2012

3. Wiek

XVIII/XIX

4. Styl

5. Kubatura m³

520.-

6. Powierzchnia w m²

456

a) zabytkowa:

b) użytkowa:

20. Przynależność administracyjna

a) województwo

Kieleckie

b) powiat

Opoczyński

c) gmina

Opoczno

7. Materiał budowlany

przed zniszczeniem

po odbudowie

11. Ilość budynków

1

14. Grunty należące do zabytku:

ha

12. Ilość kondygnacji

1

a) ogrody stylowe

13. Użytkowanie wnętrza według ilości:

b) sady i grunty uprawne

a) izb mieszkalnych

4

c) lasy

b) innych pomieszczeń

8

d) wody

c) piwnic

-

e) inne

21. Stacja

Nazwa stacji

Odległość od stacji w km

a) kolejowa

Opoczno

3km

b) autobusowa

Kiliny

1 1/2 km

22. Właściciel i jego adres

PGR Januszevice

23. Użytkownik i jego adres

pracownicy PGR

24. Inwestor i jego adres

8. Wyposażenie architektoniczne

ściany drewn. deski
2- spadowy.

15. Przeznaczenie pierwotne budynku

mieszkalne

16. Użytkowanie w latach ubiegłych

-

17. Użytkowanie obecne

-

18. Nadaje się do użycia na

9. Autorzy i data budowy i przebudowy

XVIII/XIX

19. Data, rodzaj i stopień zniszczeń i odbudowy

| Data | O P I S | Zniszczenia % | odbudowa % |
|---------------|--------------------------------------|---------------|------------|
| VIII. 1939 r. | | | |
| XI. 1939 r. | | | |
| XII. 1945 r. | | | |
| IX. 59 | stan zachowania stg | 40 | |
| X. 69 | stan zły, wymaga opieki konserwatora | | |

25. Rejestr zabytku Nr

280/351

28.05.1967

rok..... miejsce przechowywania

26. Nazwa księgi hipotecznej

27. Nr hipoteczny

28. Akta

29. Fotografie

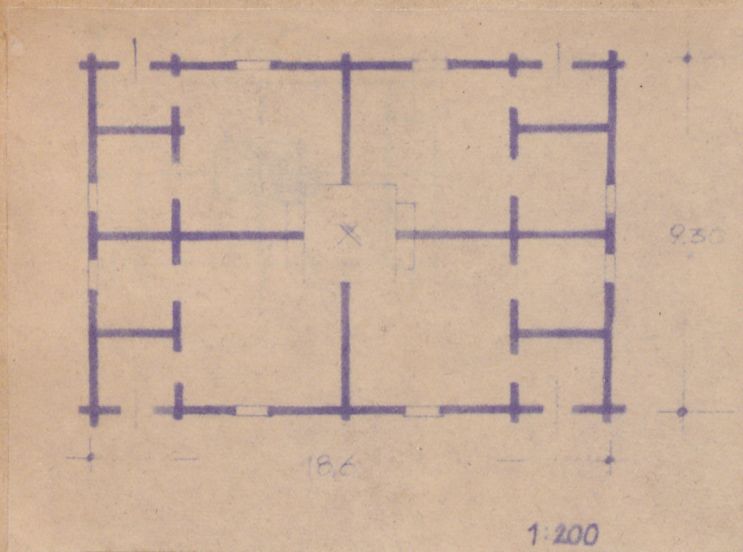
30. Inwentaryzacja pomiarowa

10. Udostępnienie

state

Z Y X W V U T S R P O N M L K J I H G F E D C B A Nr

31. Szkic sytuacyjny, plan schematyczny, uwagi opisowe, fotografia



Bud. drewniany na wysokim cokole kamienym. Dach 2=spadowy kryty papos.

32. Przebieg prac konserwatorskich



FOT. J. W. 69

| prac | Koszt tys. zł |
|------|------------------|
| | |
| | |
| | |
| | |
| | |
| | |
| | |
| | |
| | |

33. Koszty
w tys. zł

Przewidywane

Rzeczywiste

34. Inspekcje

35. Uwagi różne

36. Wypełnił dnia

SR

IX.59

Kr

37. Sprawdził dnia

XI.69.

pr