

A B C D E F G H I J K L M N O P R S T U V X Y Z

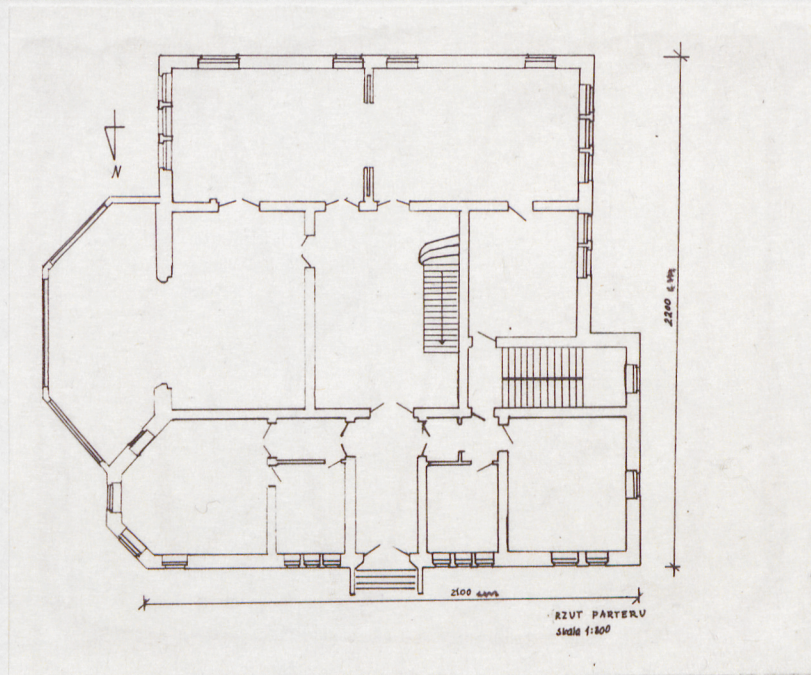
4262  
PAN  
ONr  
Oddział Wojewódzki w Łodzi

1. Obiekt

WILLA PRZEMYSŁOWCA

2. Czas powstania  
1903/1904r

3. Miejscowość  
ŁÓDŹ



4. Adres *ul. Wolności 6/8*  
*ul. Wolności 6/8*  
*d. Placowa/*  
*861*

nr hipoteczny .....

5. Przynależność administracyjna

województwo .....

gmina .....

6. Poprzednie nazwy miejscowości

7. Przynależność administracyjna  
przed 1 VI 1975

województwo .....

powiat .....

8. Właściciel i jego adres

Skarb Państwa  
/zarz. PGM Łódź-Polesie/

9. Użytkownik i jego adres

Politechnika Łódzka  
*ul. Żwirki 36 Rektorat*

10. Rejestr zabytków

Nr *A/53* data *10.01.1971r*



Bracia Reinholdt i Józef Richterowie kupili od rodziców parcelę przy ul. Placowej /ob. Worcella/ w 1888r, w 1898r podzielono ją na dwie części i Reinhold Richter został właścicielem placu ozn. numerem hipotecznym 861, gdzie w 1904r wznosił piętrowy budynek mieszkalny-wg projektu Ignacego Stebelskiego. Obok stanął budynek portierni i drewnianej oranżerii /nie ist.-rozebrana w 1966r/. Wokół zabudowań rozplanowano park. Potomkowie Richtera zamieszkiwali willę do końca II wojny światowej, po 1945r przejęta została przez Skarb Państwa. Następnie użytkowała go organizacja młodzieżowa, w 1954r został przekazany Politechnice Łódzkiej. Prace remontowe przeprowadzono w latach: 1958, 1979-85.

Styl: obiekt stanowi przykład tzw architektury nieregularnej, wzniesiony w stylu eklektycznym, z elementami secesji.

- W pld.-zach. części śródmieścia, po pld. stronie ul. Worcella, w otwartym parku, pomiędzy ulcami: Wólczańską, Worcella i Al. Politechniki. Od strony pn-zach. budynek portierni z przyległą ścianą kurtynową na rzucie litery L, z bramą wjazdową.
- murowana z cegły na zaprawie cementowo-wapiennej, tynkowana, częściowo wyk. w drewnianej konstrukcji szkieletowej oraz z drewna; wystrój rzeźbiarski-w sztucznym kamieniu, witraże, kraty żelazne, dachy z blachy cynkowej i ocynkowej, posadzki parkietowe.
- W zasadzie na rzucie prostokąta, od wsch. obrys wieloboczny /wieża i ogród zimowy/, od pn-zach.-ryzalit o ściętych narożnikach. Układ wnętrz -trzytraktowy z wejściem gł. od pn, przedsionkiem i hollem na osi, boczne wejście od pld. Holl piętrowy, z galerią, otoczony pomieszczeniami traktów /prostokątnymi/. Portiernia na rzucie prostokąta, z bramą przejazdową na osi, z boków cztery prostokątne pomieszczenia.
- Budynek podpiwniczony, jednopiętrowy, z wysokim poddaszem, częściowo mieszkalnym. Od wsch. wieloboczne elementy o różnej skali, od strony pn-zach.-ryzalit o ściętych narożnikach, z pionem klatki schodowej, przechodzi nad piętrem w wieżyczkę z baniastym hełmem. W każdej elewacji wysoki szczyt o zróżnicowanych formach. Dach czterospadowy, z prostokątnym świetlikiem i okienkami w trójkątnych obdasznikach. W pn-wsch. narożniku-wieża na połowie sześcioboku od pn. wtopiona w fasadę. Powyżej lp-na sześcioboku, z hełmem, latarnią i iglicą. Od wsch., w poziomie parteru-czworoboczny ogród zimowy z płaskim dachem. W elewacji pld.-prostokątny balkon na osi lp, w elewacji pn-loggia na lp, od wsch., z wieżyczką wieloboczną na tyłach, zwieńczoną hełmem. Ściany rozczłonkowane.
- Fasada -cz. środkowa symetryczna, z portalem na osi pomiędzy parą okien, zwieńczona szczytem o wklęsło-wypukłej linii; człon wsch.-wieżowy, zach.-z ukośniętym narożnikiem, z loggią na lp. Bogata artykulacja, zróżnicowane wykroje otworów, podziały gzymsami, dekoracja stiukowa szczytu.
- Elewacja pld.-symetryczna, zwieńczona szczytem esownicowym, z balkonem na lp., na czterech wspornikach; okna o zróżnicowanym kształcie i wielkości. Podziały poziome /gzymsy/, pionowe /pilastry/.
- Elewacja wsch.-asymetryczna-zwieńczona w centrum szczytem wolutowym, od pn przesłonięta bryłą sześciobocznej wieży. W parterze czworoboczny ogród zimowy, o ażurowej, drewnianej konstrukcji. Okna zróżnicowane, w szczycie dekoracja stiukowa.
- Elewacja zach.-asymetryczna, z ryzalitem-wieżyczką nakrytą baniastym hełmem-od pn.-tu wejście boczne. Elewacja zwieńczona trójkątnym szczytem o konstr. szkieletowej. Podziały gzymsami, otwory zróżnicowane.
- Różne faktury tynków.
- Pomieszczenia na ogół prostokątne, o bogatym wystroju /snycerka, stiuki/, zróżnicowane stylistycznie.
- Marmoryzacja, płaskorzeźby, boazerie, bogate balustrady schodów, kominki, lustra, kredens, lampy.
- CO, wodno-kan., elektryczna, telefoniczna.



|   |   |  |  |
|---|---|--|--|
| <p>14. Kubatura</p> <p>2320 m<sup>3</sup></p>   | <p>15. Powierzchnia użytkowa</p> <p>580 m<sup>2</sup></p> | <p>16. Przeznaczenie pierwotne</p> <p>mieszkalne</p>   | <p>17. Użytkowanie obecne</p> <p>Rektorat PŁ</p> |
| <p>18. Prace budowlane i konserwatorskie, ich przebieg i dokumentacja</p> <p>Projekt zagospodarowania parteru budynku Rektoratu PŁ. M. Musiał, 1984r</p> <p>Projekt posadzki drewnianej w budynku Rektoratu PŁ. M. Musiał, 1984r</p> <p>Projekt detali wnętrza w budynku zabytkowym przy ul. Worcella 6 w Łodzi. T. Wiśniewski. 1980r</p> <p>Projekt parkingu przy budynku Rektoratu PŁ. M. Musiał. 1984r</p> |   | <p>19. Stan zachowania (fundamenty, ściany zewnętrzne, ściany wewnętrzne, sklepienia, stropy, konstrukcje dachowe, pokrycie dachu, wyposażenie i instalacje)</p> <p>Dobry.</p> |  |
|   |   | <p>20. Najpilniejsze postulaty konserwatorskie</p> <p>—</p>  |  |



21. Akta archiwalne (rodzaj akt, numer i miejsce przechowywania)

WAPŁ, Akta RGP wydz. Bud. sygn. 9797  
Państwowe Biuro Notarialne - Księga hip. nieruchomości  
nr 861 nr rej. 3402  
Urząd Dzielnicowy Łódź - Polesie, Archiwum, akta posesji  
Archiwum PŁ - Akta posesji jw.

22. Bibliografia

Kajzer E., Willa Reinholda Richtera w Łodzi, ul. Worcella 6/8  
Dokumentacja hist.-arch. wyk. w PP PKZ Poznań, Łódź  
1976  
  
Kondek W., Pałace Łódzkie, Łódź 1969

23. Źródła ikonograficzne i fotograficzne (rodzaj, miejsce przechowywania, sygnatury)

24. Uwagi różne

25. Opracował

tekst ..... Ewa Szelągowska, 06.1990r .....  
jw. .....  
plany, rysunki .....  
zdjęcia fotogr. ..... jw. ....  
miejsce przechowywania negatywów ..... Archiwum WKZ w Łodzi

KARTA PO WYPEŁNIENIU PODLEGA OCHRONIE NA PODSTAWIE PRZEPISÓW PRAWA AUTORSKIEGO !

26. Adnotacje o inspekcjach, informacje o zmianach (daty, imiona i nazwiska wypełniających)

27. Załączniki  
Wkładka I, II



1. Miejscowość

ŁÓDŹ

2. Obiekt (nazwa jak w karcie)

Willia przemysłowca,  
ul. Worcella 6/8

3. Zawartość wkładki (nazwa obiektu lub materiału uzupełniającego)

Fotografie



Wkładkę założył: Ewa Szelańska, 06.1990r  
(imię, nazwisko, data)

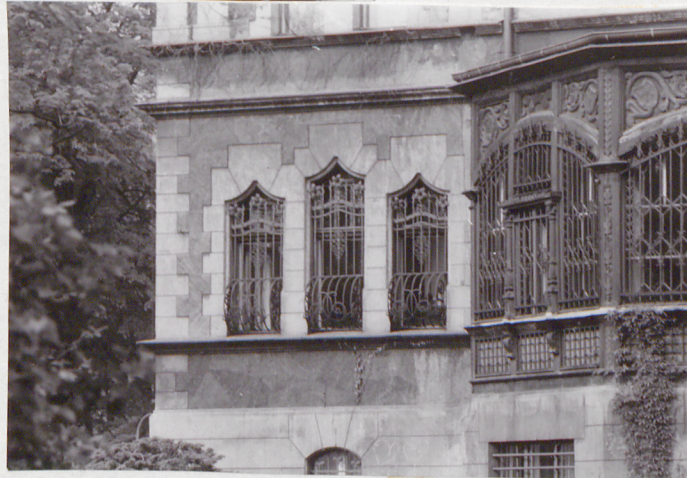
Miejsce przechowywania negatywów: Archiwum WKZ, Łódź

Z-d Poligr. Jan Jasiński W-wa, ul. Wolna 13, tel. 12-43-83

PAŃSTWOWA SŁUŻBA  
OCHRONY ZABYTKÓW  
Oddział Wojewódzki w Łodzi

Wzór ODZ 1978 r.







1. Miejscowość

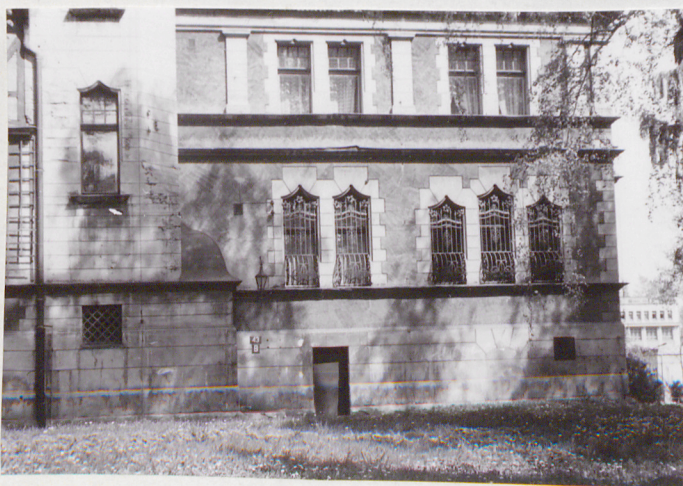
ŁÓDŹ

2. Obiekt (nazwa jak w karcie)

Willia przemysłowca,  
ul. Worcella 6/8

3. Zawartość wkładki (nazwa obiektu lub materiału uzupełniającego)

Fotografie



Ewa Szelańska, 06.1990r

Wkładkę założył: .....

(imię, nazwisko, data)

Archiwum WKZ w Łodzi

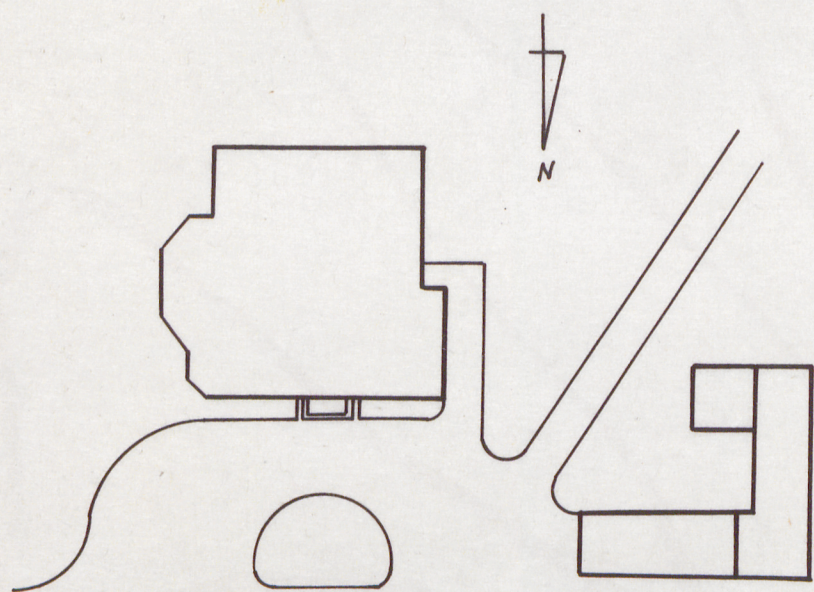
Miejsce przechowywania negatywów: .....

Z-d Poligr. Jan Jasiński W-wa, ul. Wolna 13, tel. 12-43-83

PAŃSTWOWA SŁUŻBA  
OCHRONY ZABYTKÓW  
Oddział Wojewódzki w Łodzi

Wzór ODZ 1978 r.





ul. Worcello