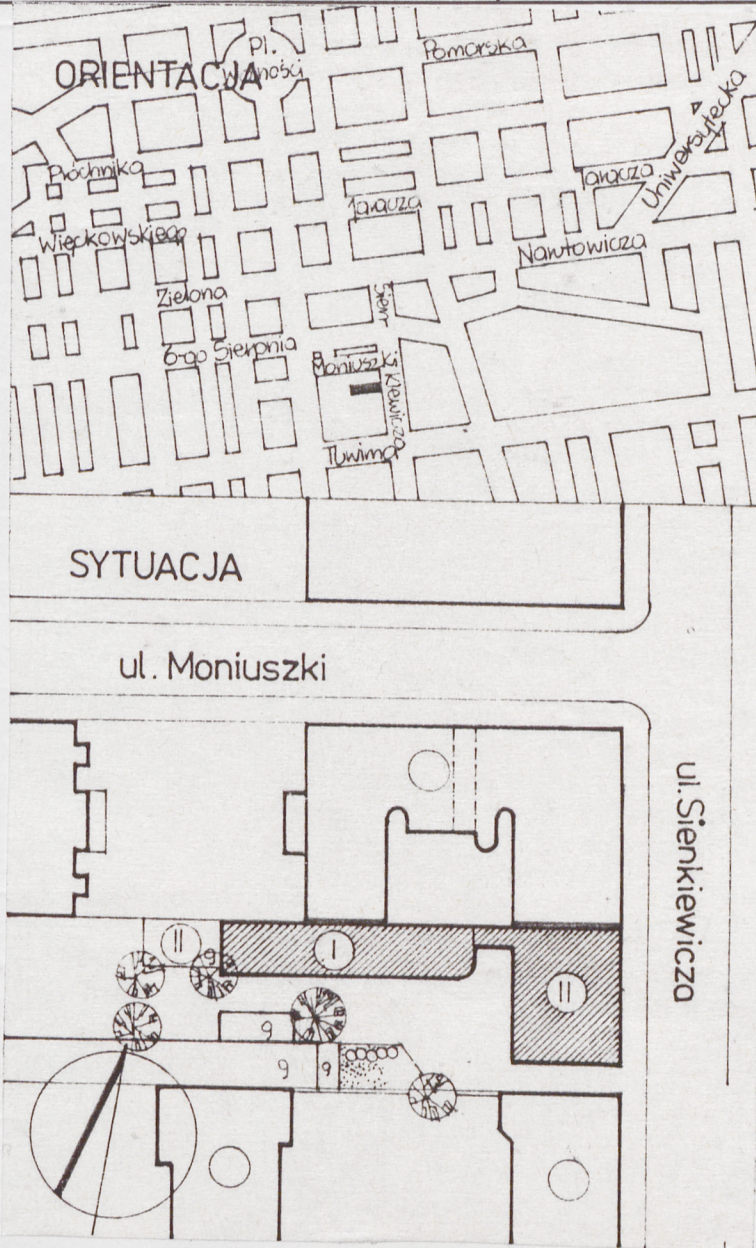


A	B	C	D	E	F	G	H	I	J	K	L	Ł	M	N	O	P	R	S	T	U	V	W	X	Y	Z
---	---	---	---	---	---	---	---	---	---	---	---	---	---	---	---	---	---	---	---	---	---	---	---	---	---

1. Obiekt BUDYNEK MIESZKALNY	2. Czas powstania pocz. lat 80-tych XIX w;	3. Miejscowość ŁÓDŹ
--	---	-------------------------------

11. Zdjęcia, rzut, przekrój, sytuacja, orientacja



4. Adres ul. Sienkiewicza 25 działka nr 125 nr hipoteczny 515 ^a KW [redacted]
5. Przynależność administracyjna województwo łódzkie gmina
6. Poprzednie nazwy miejscowości
7. Przynależność administracyjna przed 1 VI 1975 województwo łódzkie powiat
8. Właściciel i jego adres Skarb Państwa-25% własność prywatna-75%
9. Użytkownik i jego adres zarządca nieruchomości: [redacted]
10. Rejestr zabytków Nr data

12. Autorzy, historia obiektu, określenia stylu.

Budynek został wzniesiony w pocz. lat 80-tych XIX w. w stylu eklektycznym wg proj. nieznanego architekta. W latach międzywojennych należał do Jakuba Szmulowicza vel Szmulewicza, po którym prawo własności nabyła Irena Ettinger.

W roku 1950 sprzedaje ona nieruchomości za sumę 8 mln zł. [REDAKTOWANE] i [REDAKTOWANE].

Aktualnie właścicielami budynku są: Skarb Państwa-25% oraz [REDAKTOWANE]
[REDAKTOWANE]
[REDAKTOWANE]

13. Opis (sytuacja, materiał i konstrukcja, rzut, bryła, elewacje, wnętrze, wyposażenie, instalacje)

Sytuacja Budynek stoi w zachodniej pierzei ul. Sienkiewicza, pomiędzy ul. ul. Moniuszki i Tuwima. Zajmuje front podłużnej działki, na której znajdują się ponadto: jednokondygnacyjna oficyna północna, piętrowe komórki oraz garaże i budynki gospodarcze. Przylegającą do budynku cz. podwórza pokrywa posadzka betonowa, w niektórych fragmentach trylinka. Na powierzchni działki rosną pojedyncze drzewa liściaste, w większości kasztanowce. Działka posiada przez sąsiednią parcelę połączenie z ul. Piotrkowską.

Materiał i konstrukcja Budynek o konstrukcji podłużnej. Ściany nośne wewn. i zewn. Ściany piwnic i fundamentów z cegły ceramicznej na zapr. wap.; ścianki działowe ceglane i z supremy na szkielecie drewnianym. Nad piwnicą sklepienie odcinkowe typu Kleina na belkach stalowych. Stropy międzypiętrowe drewniane z wsuwanką i podsufitką. Więźba dachowa drewniana typu krokwiowo-płatwiowego z dwiema ścianami stolcowymi i ściankami kolankowymi. Dachy kryte papą na deskowaniu. W piwnicach i przelotowej sieni posadzka betonowa, w pom. mieszkalnych podłogi, w pom. użytkowych sklepy posadzki z terakoty i deski pokryte PCW. Drzwi do sklepu po lewej stronie ryzalitu współczesne w ramach metalowych, przeszklone. Drzwi zewn. do sieni 2-skrz. filongowe ze ślemieniem i przeszkloną półkoliście cz. nadślemieniem zdobione frezowaniami. Drzwi do lokali na parterze 2-skrz. filongowe obite blachą lub klepkami. Na piętrze ścianka drewniana, w której dwoje drzwi filongowych w ościeżnicach drewnianych, rozdzielonych pilasterkiem o płycinowo wyciętym trzonie; cz. nadślemienna ścianki dzielona szczeblinami, zabita płytą pilśniową. Drzwi wewn. 1- i 2-skrz. filongowe i płytowe współczesne. W oknach parteru po lewej witryny w ramach stalowych; pozostałe okna parteru i piętra 2-skrz. skrzynkowe ze ślemieniem/okna parteru okratowane/, w oficynie na piętrze okno 3-skrz. skrzynkowe ze ślemieniem i szupkami. Okna kl. schod. pojedynczo szklone z wywietrznikami, dzielone szczeblinami na niewielkie kwatery. Do piwnicy schody jednobiegowe ceglane na gruncie; z parteru na 1p schody dwubiegowe o konstrukcji ceglanej, stopnie drewniane nakładane, balustrada tralkowa; na poddasze dwubiegowe schody o konstrukcji policzkowej.

Rzut Budynek założony na planie prostokąta, podpiwnicz dwutraktowy, z przelotową sienią na osi. Od strony północnej jednotraktowa oficyna.

Bryła Budynek dwukondygnacyjny, podpiwniczony w cz. środkowej, z użytkowym poddaszem, przykryty stromym dachem dwuspadowym. Parterowa oficyna przykryta dachem jednospadowym o niewielkim kącie nachylenia połaci.

Elewacje Elewacja wschodnia. Frontowa. Dwukondygnacyjna z tremplem. Siedmioosiowa z jednoosiowym ryzalitem środkowym. Tynkowana. Ustawiona na niskim lekko wysuniętym cokole. Ścianę parteru ujęte para lizen. Pośrodku otwór drzwiowy zamknięty półkoliście, flankowany parą gładkich lizen. Archiwolta łuku otworu w profilowanej opasce spływającej na głowice kostkowe. W pozostałych osiach otwory prostokątne w profilowanych opaskach opartych na wspólnym gzymsie parapetowym; w trzeciej i ósmej osi od lewej strony przebite otwory drzwiowe, w pozostałych okna. Pomiędzy parterem i 1p belkowanie z gzymsem, na którym stoją cokoły flankujących ścian na tej wysokości pilastrow o głowicach korynckich

14. Kubatura 3 200 m ³	15. Powierzchnia użytkowa 620 m ²	16. Przeznaczenie pierwotne mieszkalne	17. Użytkowanie obecne sklepowe, mieszkalne
18. Prace budowlane i konserwatorskie, ich przebieg i dokumentacja 1978-projekt instalacji gazowej/M.B.Proj./		19 stan zachowania (fundamenty, ściany zewnętrzne, ściany wewnętrzne, sklepienia, stropy, konstrukcje dachowe, pokrycie dachu, wyposażenie instalacje) Stan techniczny budynku niezadowolający. Uszkodzenia belek konstrukcyjnych stropów międzypiętrowych, znaczne ugięcia stropów. Uszkodzenia więźby dachowej . Zniszczone drzwi wejściowe do budynku.	
		20. Najpilniejsze postulaty konserwatorskie	

21. Akta archiwalne (rodzaj akt, numer i miejsce przechowywania)

Sąd Rejonowy w Łodzi XX Wydział Ksiąg Wieczystych
rep.hip [redacted], [redacted]

22. Bibliografia

23. Źródła ikonograficzne i fotografia (rodzaj, miejsce przechowywania, sygnatury)

Pracownia Fotograficzna
Państwowej Służby Ochrony Zabytków w Łodzi
numer negatywu szk. negatywu 1-17
numer albumu Koparko nr 111
data wykonania zdjęcia XII 1993
foto J. Warszawa

24. Uwagi różne

25. Opracował

tekst Janusz Warszawa, grudzień 1993
Imię, nazwisko, data, podpis

plany, rysunki Janusz Warszawa, grudzień 1993
Imię, nazwisko, data, podpis

zdjęcia fotogr. Janusz Warszawa, grudzień 1993
Imię, nazwisko, data, podpis

miejsce przechowywania negatywów Państwowa Służba Ochrony Zabytków
Wydział Wojewódzki w Łodzi

Karta po wypełnieniu podlega ochronie na podstawie przepisów prawa autorskiego

26. Adnotacje o inspekcjach, informacje o zmianach (daty, imiona i nazwiska wypełniających)

27. Załączniki

1. Miejscowość	2. Obiekt (nazwa jak w karcie)	3. Zawartość wkładki (nazwa obiektu lub materiału uzupełniającego)
ŁÓDŹ	BUDYNEK MIESZKALNY ul. Sienkiewicza 25	strona A: dalszy ciąg opisu, zestawienie fotografii strona B: rzut parteru, rzut 1-ego piętra

dalszy ciąg opisu
oraz cokoły podpierające opaski otworów okiennych piętra. Okna na wspólnym gzymsie parapetowym, z płycinami podokiennymi zdobionymi geometrycznie. Ponad otworami okiennymi naczółki w formie gzymsów odcinkowych. W ryzalicie płyta balkonowa ze współczesną metalową balustradą. Ścianę ryzalitu na poz. piętra flankują pilastry o głowicach korynckich. Między nimi prostokątny otwór drzwiowy ujęty parą pilasterków z głowicami kostkowymi podtrzymującymi naczółek w formie odcinka belkowania. Elewację wieńczy belkowanie złożone z trójpasmowego architrawu, fryzu, w którym kwadratowe okienka poddasza w uszakowych opaskach rozdzielone płycinami i silnie wysuniętego gzymsu. W ryzalicie fryz o analogicznej formie flankowany parą pilasterków o płycinowo wyciętych trzonach. Ponad gzymsem trójkątny naczółek z gładkim tympanonem. W połaci dachu, po prawej, lukarna z otworem okiennym o podwójnej szerokości.

Elewacja zachodnia. Siedmioosiowa. Od północy krótka piętrowa przybudówka. W czwartej osi od prawej wejście do sieni. Otwory okienne prostokątne. Pod dachem niewielkie kwadratowe okienka poddasza. W połaci dachu, po lewej stronie, lukarna.

ZESTAWIENIE FOTOGRAFII

- strona tytułowa, zdj. nr 1 - elewacja wschodnia
- załącznik nr 2, strona A - zdj. nr 2 - widok budynku od strony podwórza
- zdj. nr 3 - oficyna północna
- zdj. nr 4 - widok sprzed budynku na zabudowania w głębi działki
- zdj. nr 5, 6 - fragmenty elewacji zachodniej
- załącznik nr 2, strona B - zdj. nr 7 + 12 - fragmenty elewacji frontowej
- załącznik nr 3, strona A - zdj. nr 13 - elewacja frontowa, głowica pilastra flankującego elewację na poz. 1p
- zdj. nr 14 - elewacja frontowa/wschodnia/naczółek okna 1p
- zdj. nr 15 - elewacja frontowa, dekoracja płyciny podokiennej na poz. 1p
- zdj. nr 16 - elewacja frontowa, ryzalit środkowy - szczyt z tympanonem
- zdj. nr 17 - ryzalit elewacji frontowej, belkowanie nad drzwiami balkonowymi 1p

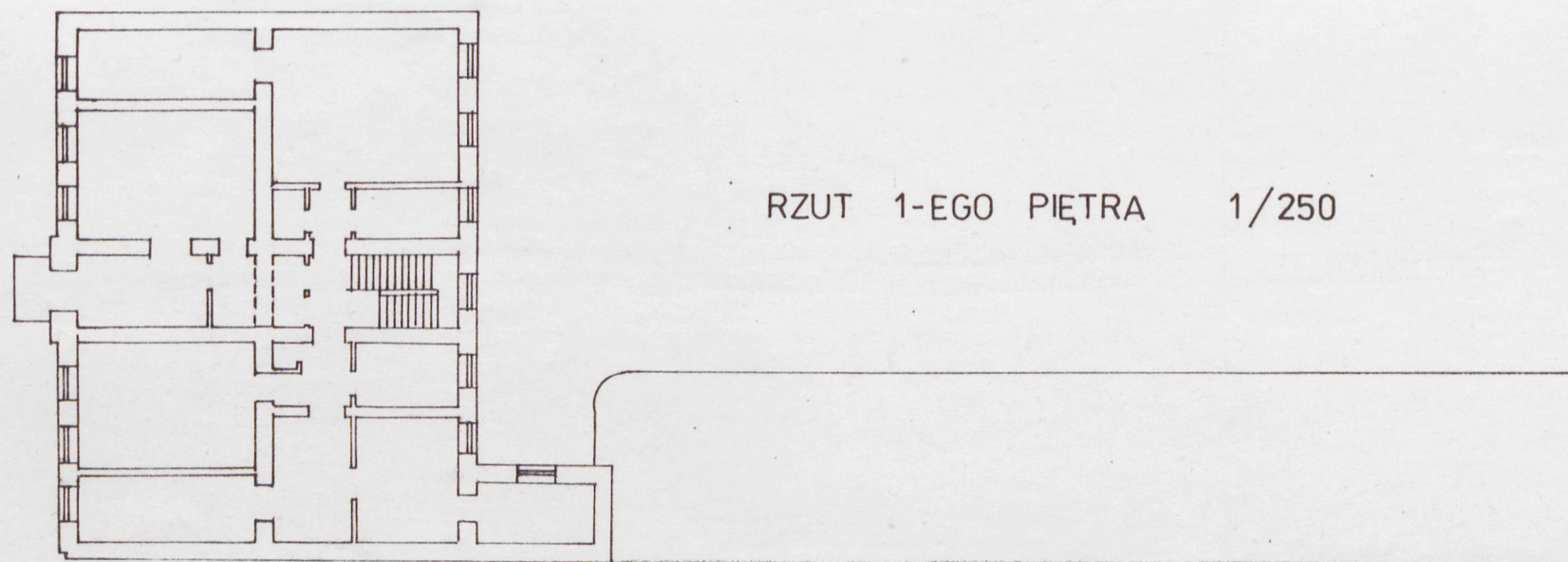
14,70

4,20

34,40

19,20

RZUT PARTERU 1/250



RZUT 1-EGO PIĘTRA 1/250

1. Miejscowość ŁÓDŹ	2. Obiekt (nazwa jak w karcie) BUDYNEK MIESZKALNY ul. Sienkiewicza 25	3. Zawartość wkładki (nazwa obiektu lub materiału uzupełniającego) zdjęcia
------------------------	---	---



2



4



3



56



Wkładkę założył: Janusz Warszawa, grudzień 1993
(Imię, nazwisko, data)
Miejsce przechowywania negatywów: Państwowa Służba Ochrony Zabytków
Oddział Wojewódzki w Łodzi

9



7



11



10



8



12



1. Miejscowość ŁÓDŹ	2. Obiekt (nazwa jak w karcie) BUDYNEK MIESZKALNY ul. Sienkiewicza 25	3. Zawartość wkładki (nazwa obiektu lub materiału uzupełniającego) zdjęcia
------------------------	---	---



13



14



15



16



17

Wkładkę założył: Janusz Warszawa, grudzień 1993

(Imię, nazwisko, data)
Państwowa Służba Ochrony Zabytków
Oddział Wojewódzki w Łodzi

PAŃSTWOWA SŁUŻBA
OCHRONY ZABYTKÓW
Oddział Wojewódzki w Łodzi

Miejsce przechowywania negatywów: