

OŚRODEK DOKUMENTACJI  
ZABYTKÓW W WARSZAWIE

KARTA EWIDENCYJNA ZABYTKÓW  
ARCHITEKTURY I BUDOWNICTWA

A B C

E F G H I J K L M N O P R S T U V W X Y Z

Nr

ŁÓDZKIE

2817

1. Obiekt

284/12  
DAWNY BROWAR - obecnie oficyna mieszkalna

2. Czas powstania

I połowa  
XVIII w.

3. Miejscowość

Nieborów

11. Zdjęcia, plan sytuacyjny, rzuty

4. Adres

wieś Nieborów - rezydencja

nr hipoteczny

5. Przynależność administracyjna

województwo skierniewickie

gmina Nieborów

6. Poprzednie nazwy miejscowości

7. Przynależność administracyjna  
przed 1.VI.1975 r.

województwo łódzkie

powiat łowicki

8. Właściciel i jego adres

Muzeum Narodowe w Warszawie

9. Użytkownik i jego adres

Muzeum Narodowe w Warszawie

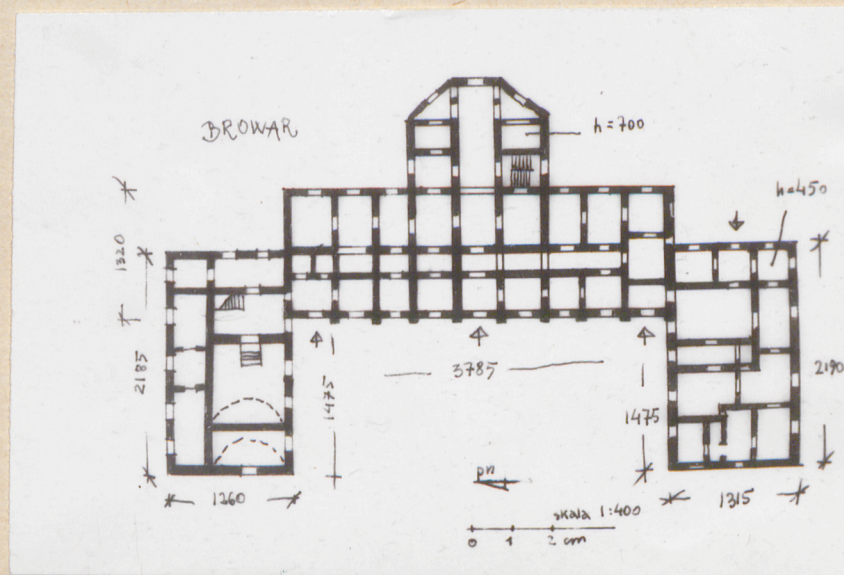
10. Rejestr zabytków

Nr

84/1547

data

12.08.1967r.



autor zdjęć **fol. Eliza Marcjanik**  
data wykonania  
miejsce przechowywania negatywów  
**Wydział Skierniewice**



Zbudowany w I połowie XVIII w.

Przebudowany i przekształcony wg projektu Szymona Bogumiła Zuga ok. 1774r. Odnawiany w roku 1925 i restaurowany po pożarze w 1930r.

W końcu XIX w. znajdowała się w nim nieborowska manufaktura ceramiczna Radziwiłłów.

Styl: barok i wczesny klasycyzm.

Budynek usytuowany w północnej części parceli, po zachodniej stronie przeddziedzińca.

Murowany z cegły, tynkowany. Częściowo podpiwniczony. Dachy o konstrukcji stolcowej, drewnianej, poszyciu ceramicznym, dachówka karpiówka. Plan gmachu z prostokątnym korpusem głównym, na osi którego od strony wschodniej wydatny 5-boczny ryzalit. Po bokach korpusu od strony północnej i południowej skrzydła alkierzowe, ustawione prostopadle do niego, cofnięte w stosunku do elewacji wschodniej, prostokątne. Całość bryły 1-kondygnacyjna, z wyjątkiem ryzalitu 2-kondygnacyjnego z trzecią kondygnacją w mansardowym dachu. Obecnie wnętrze o zmienionym przebudowami i adaptacjami podziale - wielotraktowe. W skrzydle północnym dwie duże izby, sklepienie kolebką z lunetami. Elewacje tynkowane z boniowaniem na narożach i ścianach ryzalitu wschodniego. W elewacji wschodniej skromny gzyms koronujący. Na ścianach ryzalitu, między dwiema kondygnacjami okien, płyciny prostokątne. Stolarka w znacznej części wymieniona, o podziałach szczeblinowych. Dachy nad korpusem i skrzydłami czterospadowe, nad ryzalitem środkowym wielospadowy mansardowy z lukarnami.



14. Kubatura	15. Powierzchnia użytkowa	16. Przeznaczenie pierwotne	17. Użytkowanie obecne
5460 m3	1220 m2	browar, manufaktura ceramiczna	mieszkalne
18. Prace budowlane i konserwatorskie, ich przebieg i dokumentacja  Po II wojnie światowej budynek zaniedbany. -W latach 50-tych i 60-tych prowadzono gruntowne prace remontowo-adaptacyjne. Wykomawca - PKZ Warszawa. Dokumentacja wykonawcy.		19. Stan zachowania (fundamenty, ściany zewnętrzne ściany, wewnętrzne, sklepienia, stropy, konstrukcje dachowe, pokrycia dachu, wyposażenie i instalacje)  Obecnie stan budynku bardzo dobry. Struktura murów, stolarka, dach, w stanie bardzo dobrym.	
20. Najpilniejsze postulaty konserwatorskie			



21. Akta archiwalne (rodzaj akt, numer i miejsce przechowywania)

22. Bibliografia

- 1. Katalog Zabytków Sztuki, t. II, z.5, pow. łowicki.
- 2. Nieborów. Księga Pamiątkowa 1945-1970. W-wa 1970
- 3. J.Wegner. Nieborów. Warszawa 1954
- 4. J.Wegner. Arkadia Nieborów. Łódź 1974
- 5. F.M.Sobieszczański. Sz.B.Zug. Ogrody w Warszawie i jej okolicach opisane w 1784r. /w/ Kalendarz Pow-szechny na r. 1848

23. Źródła ikonograficzne i fotograficzne rodzaj, miejsce przechowania, sygnatury)

Inwentaryzacja pomiarowa PKZ Warszawa.  
Foto: PIS PAN Warszawa 112 Alb. T 19/6

24. Uwagi różne

25. Wypełnił

*mgr Eliza Marcjanik*

Imię i nazwisko

data

*11 PCA 1985*

26. Sprawdził

Imię i nazwisko

data

27. Załączniki



1. Miejscowość

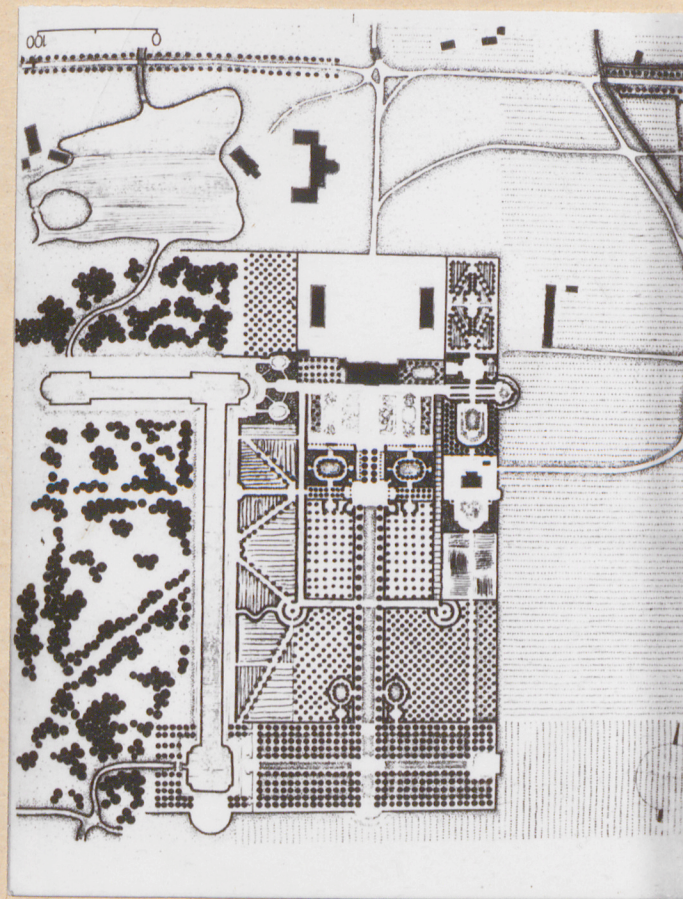
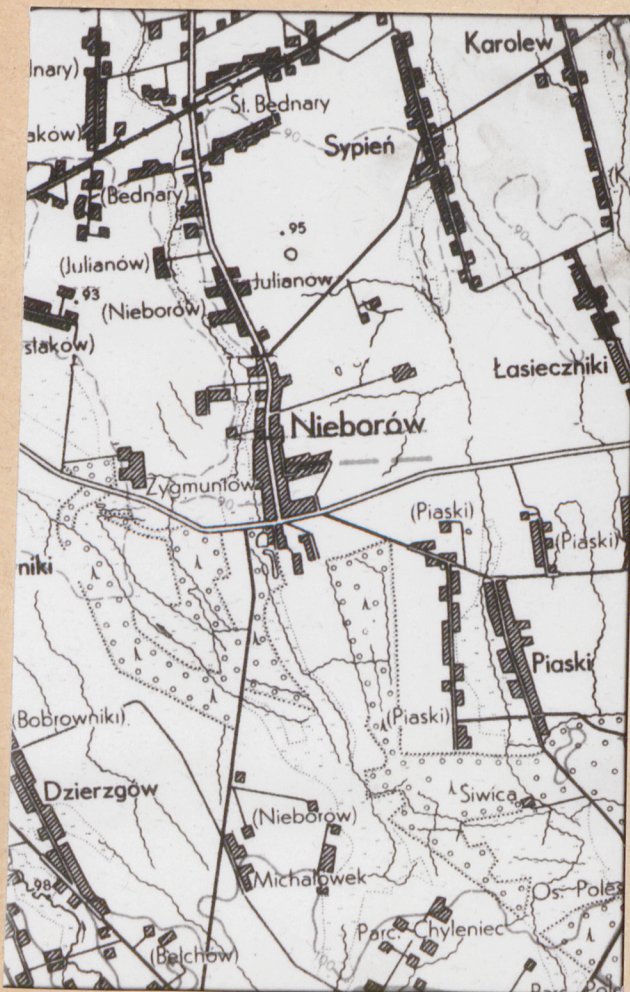
NIEBORÓW

2. Obiekt (nazwa jak w karcie)

DAWNY BROUAR

3. Zawartość wkładki (nazwa obiektu lub materiału uzupełniającego)

2 plany sytuacyjne  
1 zdjęcie



Wkładkę założył: mgr. Eliza Marcjanik

(Imię, nazwisko, data)

Miejsce przechowywania negatywów:

Państw. Muzeum

Wzór ODZ 1978 r.