

1. Obiekt

PRZĘDZALNIA Z TRZEPALNIĄ d. FABRYKI
EDWARDA RAMISCHA

2. Czas powstania

1898r.

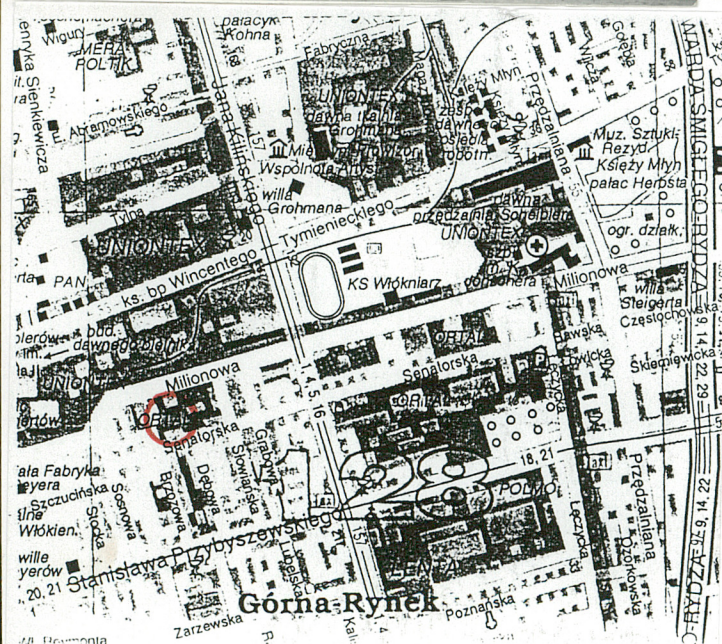
3. Miejscowość

Łódź

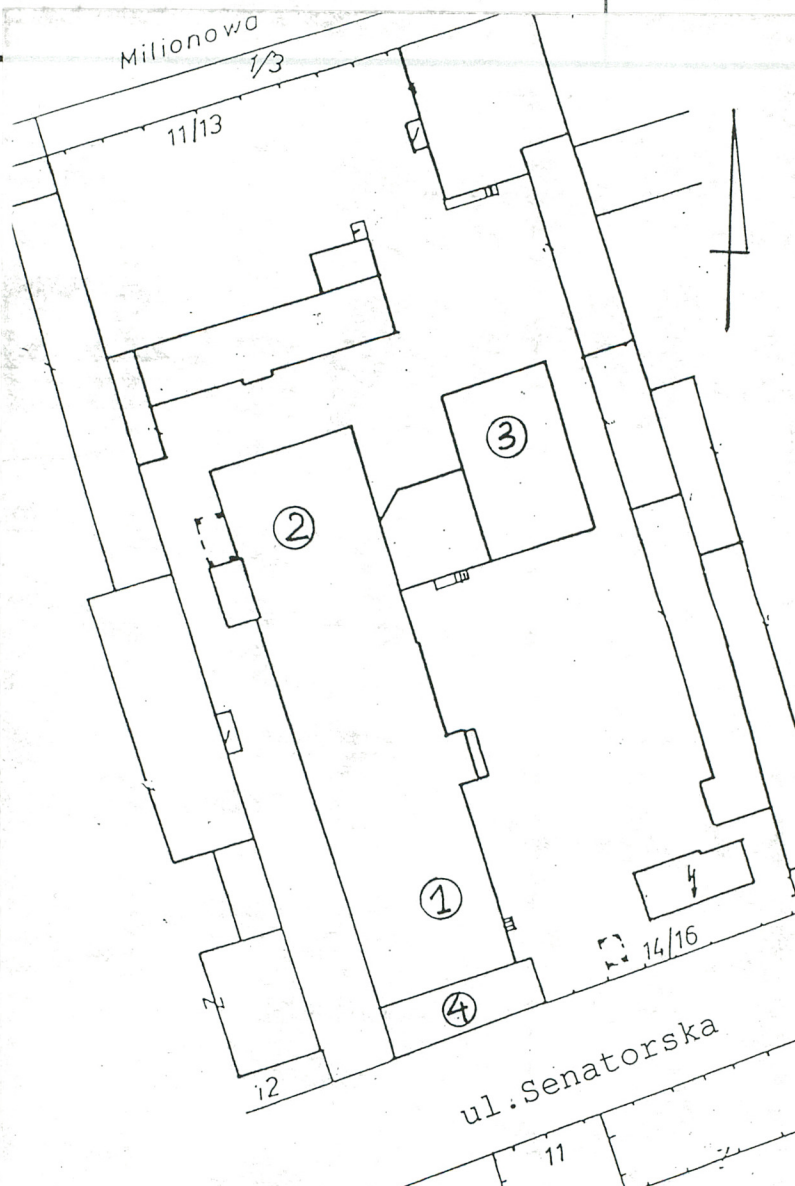
11. Zdjęcia, rzut, przekrój, sytuacja, orientacja



1.



Plan sytuacyjny
1: 20000



Plan orientacyjny 1:100
1. Przędzalnia 2. Trzepalnia
3. Kotłownia 4. Budynek biurowy

4. Adres

Senatorska 14/16, Łódź
rep. hip.3544, nr działki 7
nr hipoteczny 900a;

5. Przynależność administracyjna

województwo łódzkie

gmina Łódź

6. Poprzednie nazwy miejscowości

7. Przynależność administracyjna
przed 1.VI.1975

województwo łódzkie

powiat

8. Właściciel i jego adres
Łódzka Przędzalnia Bawełny
Cottontex
93-192 Łódź
Senatorska 14/16

9. Użytkownik i jego adres
Łódzka Przędzalnia Bawełny
Cottontex
93-192 Łódź
Senatorska 14/16

10. Rejestr zabytków

Nr

Data

12. Autorzy, historia obiektu, określenia stylu.

Zakłady przędzalniane powstały w 1898 r. jako własność Edwarda Ramischa. Założyciel fabryki zmarł w 1923r. Przez rok po jego śmierci prowadziła ją wdowa, a w 1924r. objęli zarząd spadkobiercy, oddali zakład w dzierżawę. Fabryka funkcjonowała jako spółka jawna pod nadzorem zięcia Ramischa-Franciszka Cygana oraz Jakuba Istera. Dźrżawcy ci prowadzili zakład aż do 1939r. Współwłaścicielami byli: Alwina Ramisch, Hugo Ramisch, Wanda Cygan, Marta Ramisch, Alicja Loeffler i Bruno Ramisch. Współwłaściciele pobierali wyłącznie czynsze dzierżawne nie zajmując się zarządem. W 1926r. zakłady obciążone pożyczką Towarzystwa Kredytowego. Przed wojną i w czasie okupacji (właściciele przyjęli naarodowość niemiecką) przedsiębiorstwo zatrudniało 200 robotników. Czynne były wszystkie trzy oddziały produkcji: przygotowawczy, obrączkowy, końcowy. Zniszczeniu, w czasie II wojny uległy jedynie księgi dokumenty oraz znaki towarowe. W tydzień po wyzwoleniu fabryka wznowiła działalność. Liczba zatrudnionych doszła do 400 osób pracujących na dwie zmiany. Na mocy zarządzenia z 1947r. fabrykę przejęto na własność Skarbu Państwa. Dnia 20 września 1951 r. na mocy zarządzenia Ministra Przemysłu i Handlu przedsiębiorstwo stało się częścią „Zakładów Przemysłu Bawełnianego im. Rewolucji 1905r.”, następnie „Przędzalni Bawełny im. Gen. Waltera”

13. Opis (sytuacja, materiał i konstrukcja, rzut, bryła, elewacje, wnętrze, wyposażenie, instalacje)

S y t u a c j a : Budynek usytuowany w obrębie prostokątnej posesji fabrycznej, położonej pomiędzy ul. Senatorską a Milionową. Szczytowa ściana-południową od Senatorskiej. Przy ścianie południowej parterowy budynek dawnej stołówki dla pracowników oraz kantoru. Od północy przędzalnia bezpośrednio połączona z trzykondygnacyjnym budynkiem trzepalni, do którego przylega pod kątem prostym (w kierunku wschodnim) d. maszynownia.

M a t e r i a ł i k o n s t r u k c j a : Przędzalnia murowana z cegły ceramicznej, pełnej na zaprawie wapienno-cementowej. Ściany nie tynkowane. Stropy drewniane, belkowe na drewnianych podciągach, w hali czwartej kondygnacji i poddasza słupy wspornikowe drewniane, w pozostałych żeliwne. Stropy podbite płytami z dykty. Posadzki betonowe, wylewane ksyloitem. Dach dwuspadowy, o niewielkim nachyleniu, kryty papą. Wieżba dachowa drewniana, częściowo zakryta. Schody wewnętrzne dwubiegowe, stopnie z lastriko, balustrady stalowe, przy schodach na czwartą kondygnację drewniana tralkowa balustrada. Nad południową klatką schodową strop Kleina, nad północną klatką schodową, zbiornik wodny, stalowy, nitowany. Schody zewnętrzne stalowe, jednobiegowe, na wschodniej elewacji. Okna ślusarskie, o drobnych podziałach, szyby w stalowych kontownikach. Drzwi ze stalowych kontowników, obite blachą i drewniane płycinowe. Konstrukcja budynku trzepalni analogiczna. Strop Kleina na słupach żelbetonowych i podciągach. Dach drewniany kryty papą. Słupy żeliwne i drewniane, w układzie jak w przędzalni.

R z u t : Założona na rzucie wydłużonego prostokąta, w elewacjach dłuższych w środkowej osi ryzalit. Wnętrze jednoprzestrzenne, podzielone trzema rzędami podpór. Wejście w skrajnej południowej osi elewacji wschodniej oraz do trzepalni przez maszynownię. Komunikacja pionowa za pomocą dwóch klatek schodowych w części północnej i południowej oraz windy towarowej w ryzalicie na osi elewacji wschodniej. Wnętrza trzech kondygnacji trzepalni jednoprzestrzenne, trójnawowe.

B r y ł a : Czterokondygnacyjna, zwarta, prostopadłościenna. Od wschodu w dwóch środkowych osiach ryzalit. Ryzalit przechodzi w wyższą o dwie kondygnacje wieżę wodną. W narożniku północno-zachodnim wyższa o trzy kondygnacje dwuosiowa wieża wysunięta przed płaszczyznę elewacji. Od południa do przędzalni przylega parterowy, 6-osiowy budynek kantoru przykryty płaskim dachem. Od północy, 3-kondygnacyjny budynek trzepalni połączony bezpośrednio z przędzalnią. Przy obu dłuższych elewacjach parterowe przybudówki. Dach dwuspadowy o niewielkim nachyleniu połąci.

14. Kubatura	15. Powierzchnia użytkowa	16. Przeznaczenie pierwotne	17. Użytkowanie obecne
21647m ³	5532,8m ²	przędzalnia bawełny z trzepalnią	nie użytkowany
18. Prace budowlane i konserwatorskie, ich przebieg i dokumentacja		19. Stan zachowania (fundamenty, ściany zewnętrzne, ściany wewnętrzne, sklepienia, stropy, konstrukcje dachowe, pokrycie dachu, wyposażenie i instalacje)	
Naprawy bieżące.		Średni	
		20. Najpilniejsze postulaty konserwatorskie	
		Wymaga pilnego zabezpieczenia przed dalszym zniszczeniem, szczególnie ciekawe drewniane słupy wspierające strop pierwszej kondygnacji. Przy ewentualnej adaptacji zachować obecny kształt budynku.	

21. Akta archiwalne (rodzaj akt, numer i miejsce przechowywania)

WAPŁ, RGP, Wydz. Bud., sygn. 7045, 10746,
WAPŁ, Akta miast Łodzi, Wydz. Podatkowy, sygn.,
16048
WAPŁ, Akta Tow. Kred., sygn., 2187, 2188
Sąd Rejonowy XX wydz. Ksiąg Wieczystych, KW [REDACTED],
rep. hip. 3544,

22. Bibliografia

Popławska I., Architektura przemysłowa Łodzi w XIXw.,
Warszawa 1973,

23. Źródła ikonograficzne i fotografia (rodzaj, miejsce przechowywania, sygnatury)

WAPŁ, RGP, Wydz. Bud., sygn. 7045, 1074.
WAPŁ, Akta Tow. Kred., sygn. 2187, 2188.
Pracownia Fotograficzna
Państwowej Służby Ochrony Zabytków w Łodzi
numer negatywu wł. 76-83 (zł. negat. 1-40)
numer albumu alb. 26 m
data wykonania zdjęcia 15. XI. 1997
A. Lorenc - Karczewska

24. Uwagi różne

25. Opracował

tekst Agnieszka Lorenc-Karczewska 15.11.1997r.
imię, nazwisko, data, podpis
plany, rysunki Agnieszka Lorenc-Karczewska 15.11.1997r.
imię, nazwisko, data, podpis
zdjęcia fotogr. Agnieszka Lorenc-Karczewska 15.11.1997r.
imię, nazwisko, data, podpis
miejsce przechowywania negatywów W.O. PSOZ Łódź
Karta po wypełnieniu podlega ochronie na podstawie przepisów prawa autorskiego.

26. Adnotacje o inspekcjach, informacje o zmianach (daty, imiona i nazwiska wypełniających)

27. Załączniki

1, 2, 3, 4

1. Miejscowość Ł Ó D Ź	2. Obiekt (nazwa jak w karcie) Przędzalnia z trzepalnią d. fabryki Edwarda Ramischa	3. Zawartość wkładki (nazwa obiektu lub materiału uzupełniającego) historia cd., opic cd.
---------------------------	---	--

Historia cd.: W grudniu 1990r. przedsiębiorstwo zostaje przekazane w wieczystą dzierżawę „Łódzkiej Przędzalni Bawełny COTTONTEX”, prawnemu następcy „Przędzalni Bawełny im. Generała Waltera”. Nieodpłatnie uzyskuje ono grunta oraz odpłatnie prawa własności urządzeń i budynków. W 1995 r. 31 lipca, na mocy zarządzenia wojewody łódzkiego nr 124/95postawione w stan likwidacji.

Przędzalnia wzniesiona w 1898r. pod nadzorem Franciszka Chemińskiego, prawdopodobnie według jego projektu. Początkowo 3 piętrowa, ze ścianką kolankową i dwiema przybudówkami, w których mieściły się klatka schodowa i winda towarowa. W 1910r. pod nadzorem F. Chełmińskiego nadbudowano wieżę wodną o dwie kondygnacje. Budynek trzepalni parterowy z tremplem w latach 20. podniesiomy o piętro, na którym ulokowano mieszalnię. W elewacji zachodniej trzepalni, współczesna parterowa przybudówka.

Opis cd.:

E l e w a c j e: **Wschodnia i zachodnia przędzalni i trzepalni** 16-osiowe, czterokondygnacyjne. Pierwsza kondygnacja oddzielona profilowanym, ceglany gzymsem podpartym rzędem kostek. Analogiczny gzyms, z profilowanymi wspornikami, w zwieńczeniu elewacji. Arykulacja pionowa za pomocą płaskich lizen rozdzielających okna. Na każdej z lizen, spod gzymsu wieńczącego, dekoracyjne, blendy profilowane w cegle. Okna parteru zamknięte łukiem pełnym, pod łukiem nadświetle. W nadświetlu okna ślusarskie o promieniście rozchodzącym się szprosowaniu. W wyższych kondygnacjach okna zwieńczone łukiem odcinkowym. W czwartej kondygnacji okna w zdwojonych ramach architektonicznych. Okna ślusarskie, podzielone na niewielkie kwadratowe pola, regularne, trójdzielne, pięciopoziomowe. W skrajnej, południowej osi elewacji wschodniej dwuskrzydłowe drzwi z półkolistym nadświetleniem, nad nimi płaski daszek. **Południowa, przędzalni.** 5-osiowa, zwieńczona trójkątnym, schodkowym szczytem. Płaszczyzna ścian podzielona lizenami. Między nimi blendy w formie analogicznej do otworów okien w elewacji południowej i północnej, w pierwszej kondygnacji zwieńczone łukiem pełnym, w wyższych odcinkowym. Wyraźna linia nadbudowy 3 kondygnacji. **Północna, trzepalni.** czteroosiowa, w pierwszej kondygnacji, jednoosiowa w drugiej. Przekształcona, dawne otwory okienne i drzwiowe, w skrajnych osiach zachodnich zamurowane.

W n ę t r z a: Na każdej kondygnacji przędzalni jednoprzestrzenne sale podzielone trzema rzędami żeliwnych kolumnienek wspornikowych na 4 „nawy”. W trzeciej kondygnacji filary drewniane. zachowane drzwi stalowe, ślusarka okienna, balustrady schodów. Wnętrze trzepalni jednoprzestrzenne, trójnawowe.

I n s t a l a c j e: wodno-kanalizacyjna, elektryczna, grzewcza.

Wkładkę założył: Agnieszka Lorenc-Karczewska 15.11.1997r.
(imię, nazwisko, data)

Miejsce przechowywania negatywów: W.O. PSOZ Łódź

WO PAŃSTWOWEJ SŁUŻBY
OCHRONY ZABYTKÓW
ul. Piotrkowska 252/254
90-361 Łódź

Wzór ODZ 1978 r.



2.



3.



4.



5.



7.



8.



6.



9.

1. Miejscowość Ł Ó D Ź	2. Obiekt (nazwa jak w karcie) Przędzalnia z trzepalnią d. fabryki Edwarda Ramischa	3. Zawartość wkładki (nazwa obiektu lub materiału uzupełniającego) ilustracje
---------------------------	---	--

Spis ilustracji:

1. Przędzalnia, widok od ul. Senatorskiej
2. Przędzalnia, elewacja wschodnia,
3. Przędzalnia, elewacja wschodnia, wieża,
4. Przędzalnia, elewacja zachodnia
5. Przędzalnia, elewacja południowa,
6. Przędzalnia, widok od południowego zachodu,
7. Okno budynku d. kantoru,
8. Przędzalnia, narożnik południowy z wejściem do budynku,
9. Przędzalnia, wejście do budynku, elewacja wschodnia,
10. Przędzalnia, widok w kierunku północnym, elewacja wschodnia,
11. Przędzalnia, detal elewacji wschodniej,
12. Przędzalnia, widok elewacji zachodniej w kierunku północnym,
13. Przędzalnia, elewacja zachodnia wieży od strony północnej,
14. Przędzalnia, detal elewacji zachodniej,
15. Przędzalnia, kondygnacja parteru elewacji zachodniej,
16. Przędzalnia, detal w elewacji zachodniej,
17. Trzepalnia, kondygnacja parteru elewacji północnej,
18. Trzepalnia, kondygnacja górna elewacji północnej,
19. Trzepalnia, kondygnacja parteru elewacji zachodniej,
20. Trzepalnia, kondygnacje pięter elewacji wschodniej,
21. Przędzalnia, wnętrze sali I kondygnacji,
22. Przędzalnia, żeliwna kolumna drugiej kondygnacji,
23. Przędzalnia, sala czwartej kondygnacji,
24. Przędzalnia, poddasze,
25. Przędzalnia, poddasze, więźba dachowa.



10.



11.



12.

WO PAŃSTWOWEJ SŁUŻBY
OCHRONY ZABYTKÓW
ul. Piotrkowska 252/254
90-361 Łódź

Wkładkę założył: Agnieszka Lorenc-Karczewska 15.11.1997r.
(imię, nazwisko, data)

Miejsce przechowywania negatywów: W.O. PSOZ Łódź

Wzór ODZ 1978 r.



13.



14.



15.



16.



17.



18.

1. Miejscowość Ł Ó D Ź	2. Obiekt (nazwa jak w karcie) Przędzalnia z trzepalnią d. fabryki Edwarda Ramischa	3. Zawartość wkładki (nazwa obiektu lub materiału uzupełniającego) ilustracje
---------------------------	---	--



19



20



21.



22.



23.

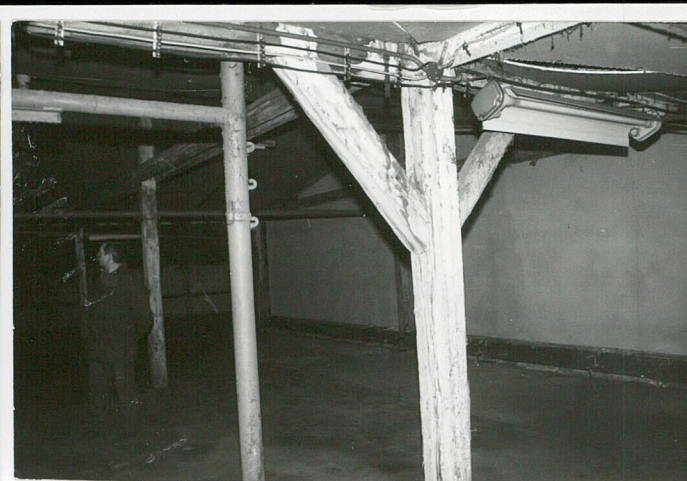
WO PAŃSTWOWEJ SŁUŻBY
OCHRONY ZABYTKÓW
ul. Piotrkowska 252/254
90-361 Łódź

Wkładkę założył: Agnieszka Lorenc-Karczevska 15.11.1997r.
(imię, nazwisko, data)

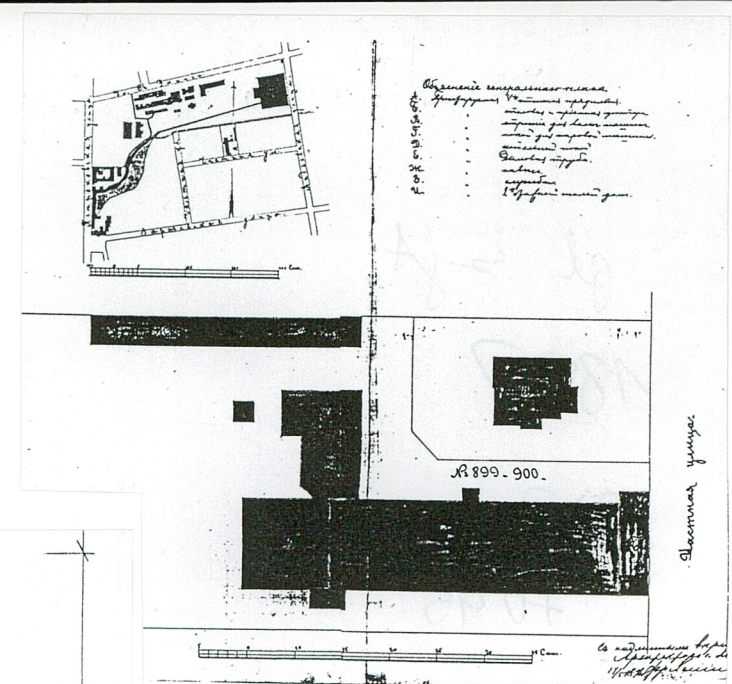
Miejsce przechowywania negatywów: W.O. PSOZ Łódź



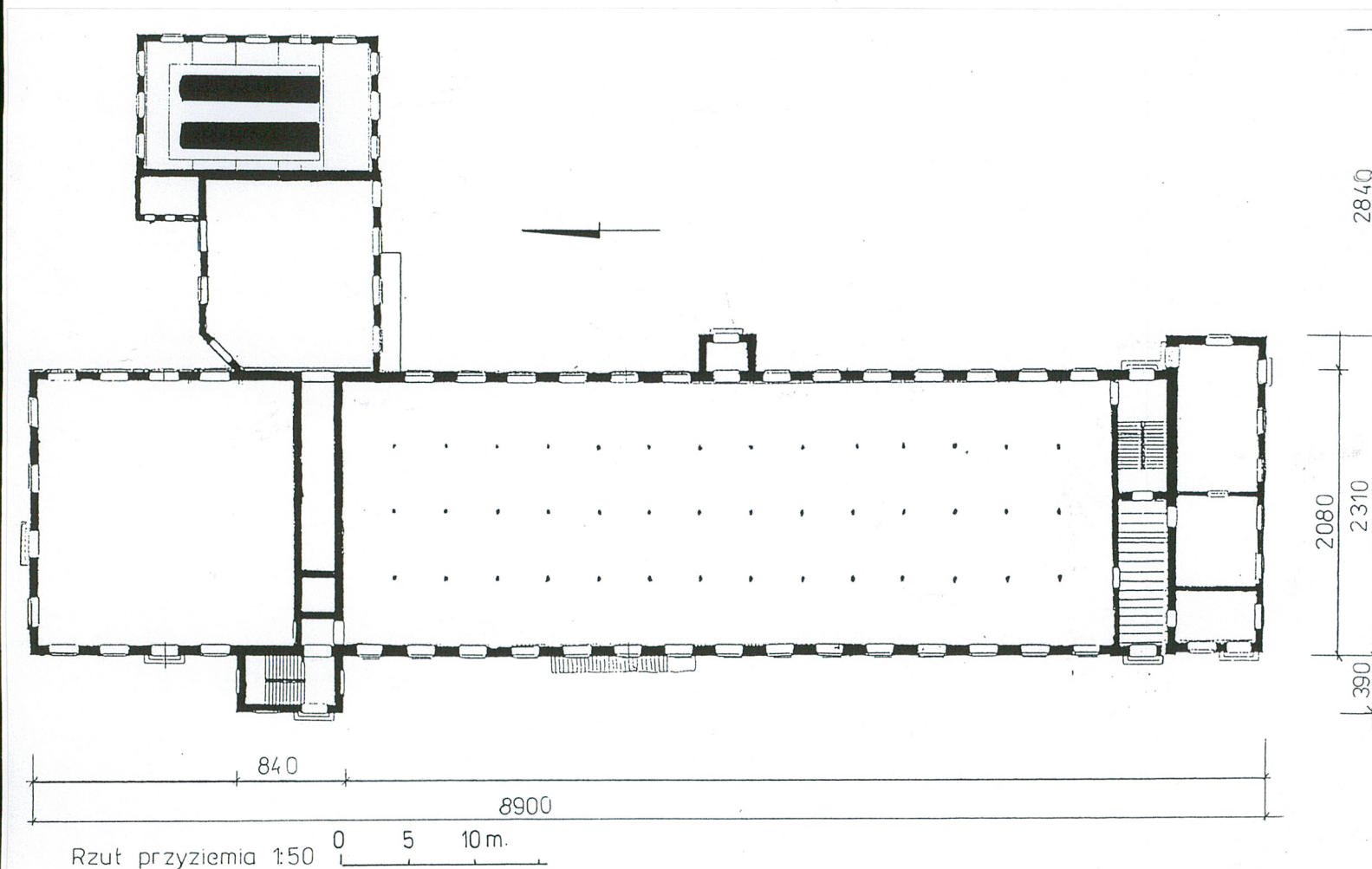
24.



25.



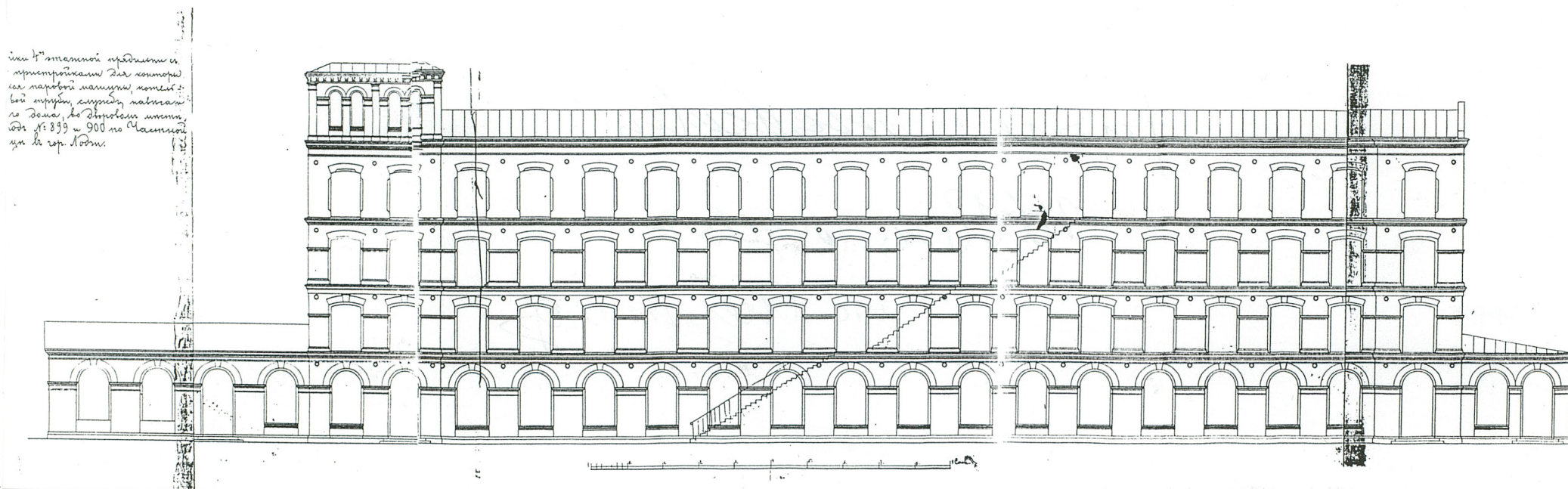
Plan archiwalny z 1898 r.



1. Miejscowość Ł Ó D Ź	2. Obiekt (nazwa jak w karcie) Przędzalnia z trzepaknią d. fabryki Edwarda Ramischa	3. Zawartość wkładki (nazwa obiektu lub materiału uzupełniającego) ilustracje
---------------------------	---	--

Plany archiwalne z 1898 r. Projekt podpisany przez inż. F. Chełmińskiego.

1. Fasada przędzalni
2. Przekrój pionowy przędzalni i kotłowni
3. Rzut I i II piętra przędzalni
4. Rzut III piętra przędzalni
5. Rzut przyziemia

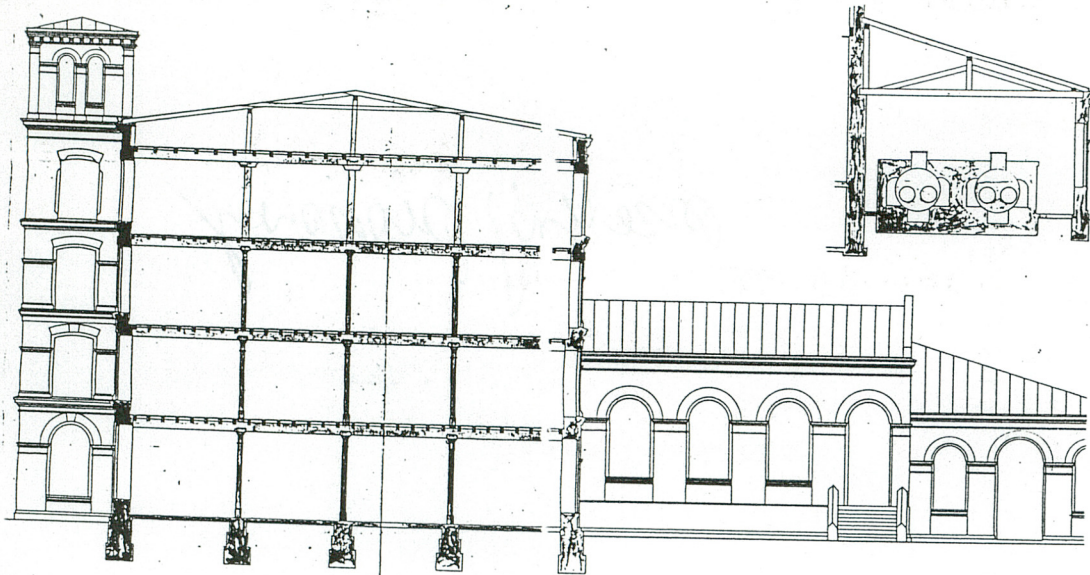


Wkładkę założył: Agnieszka Lorenc-Karczewska 15.11.1997r.
(imię, nazwisko, data)

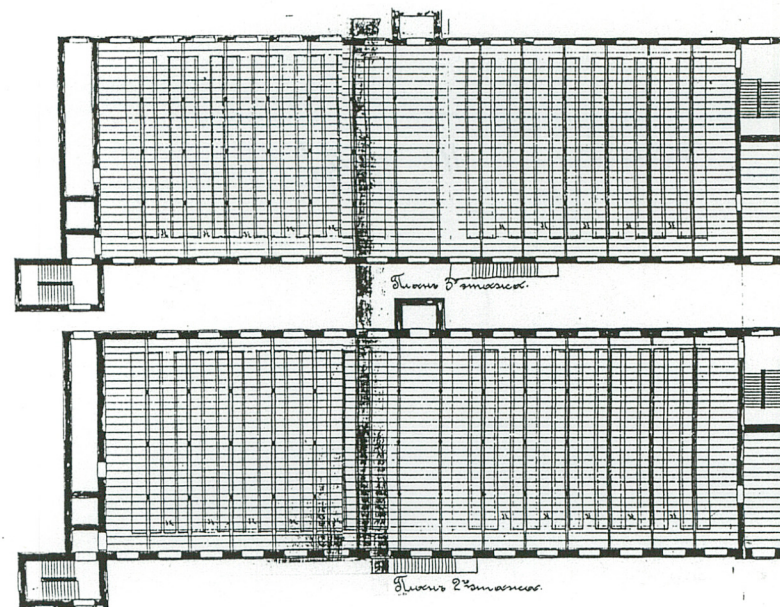
Miejsce przechowywania negatywów: W.O. PSOZ Łódź

WO PAŃSTWOWEJ SŁUŻBY
OCHRONY ZABYTKÓW
ul. Piotrkowska 252/254
90-361 Łódź

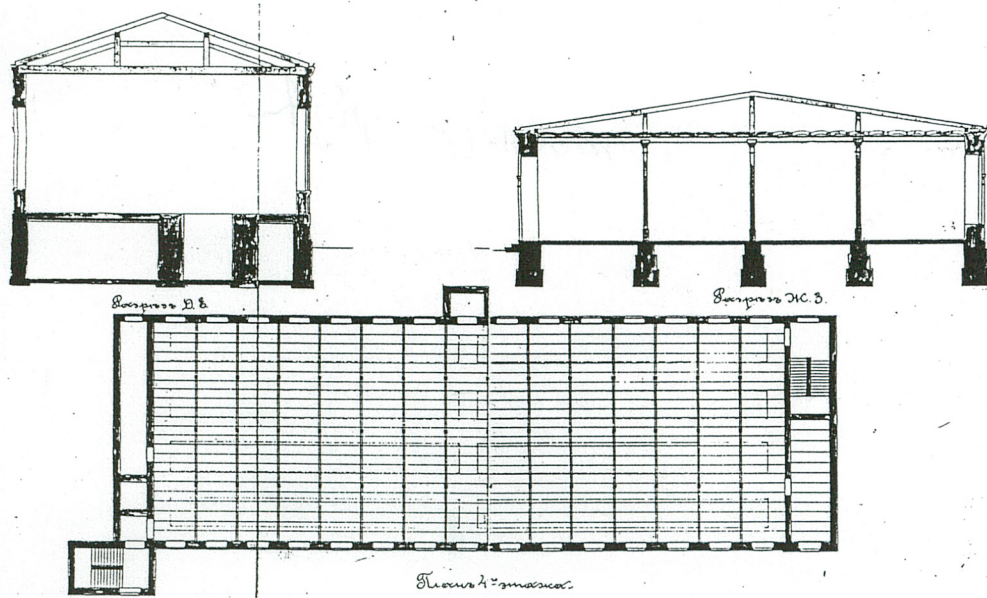
Wzór ODZ 1978 r.



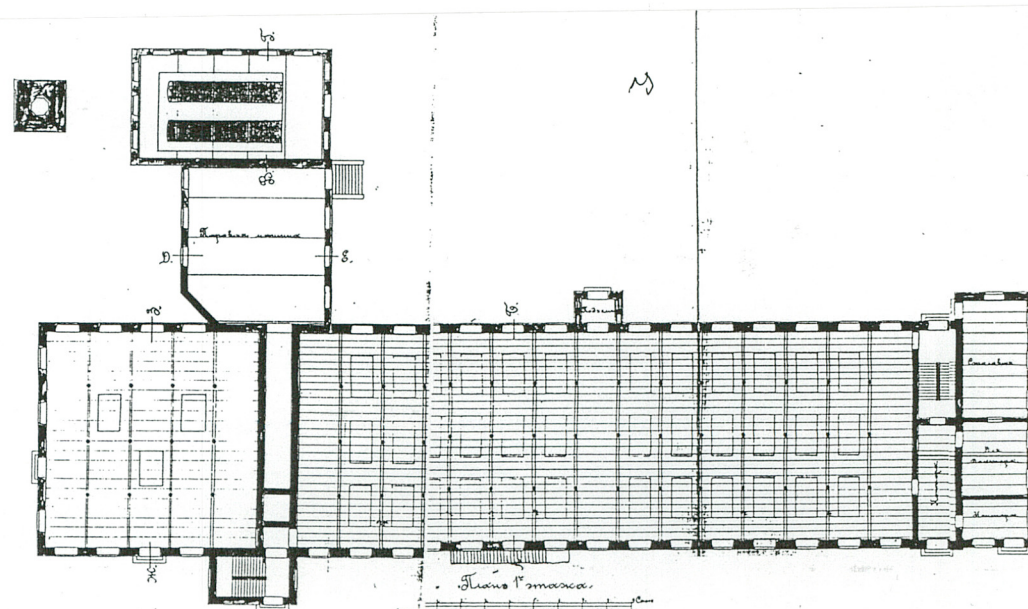
2



3



4



5