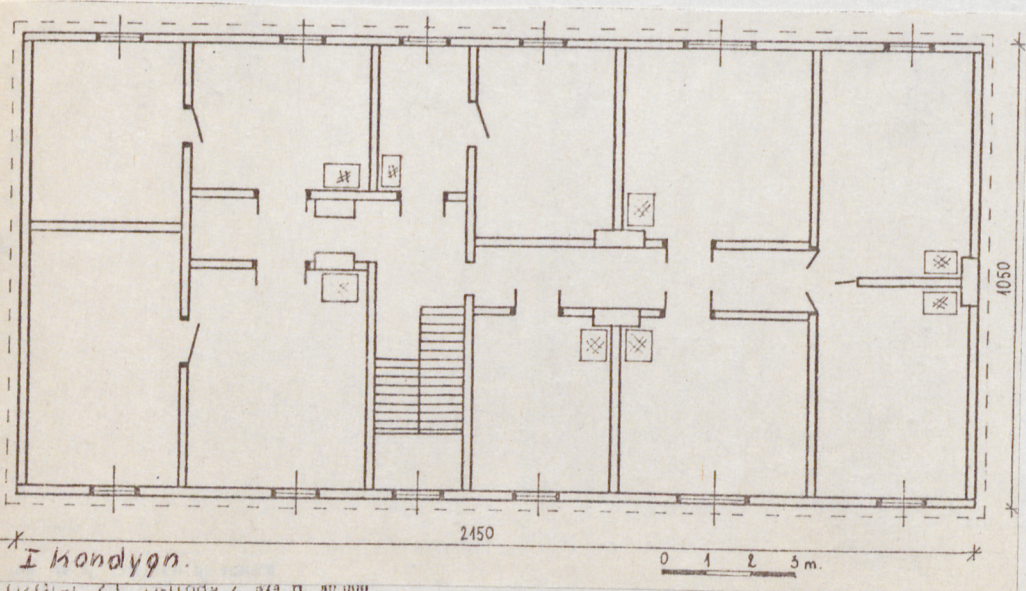
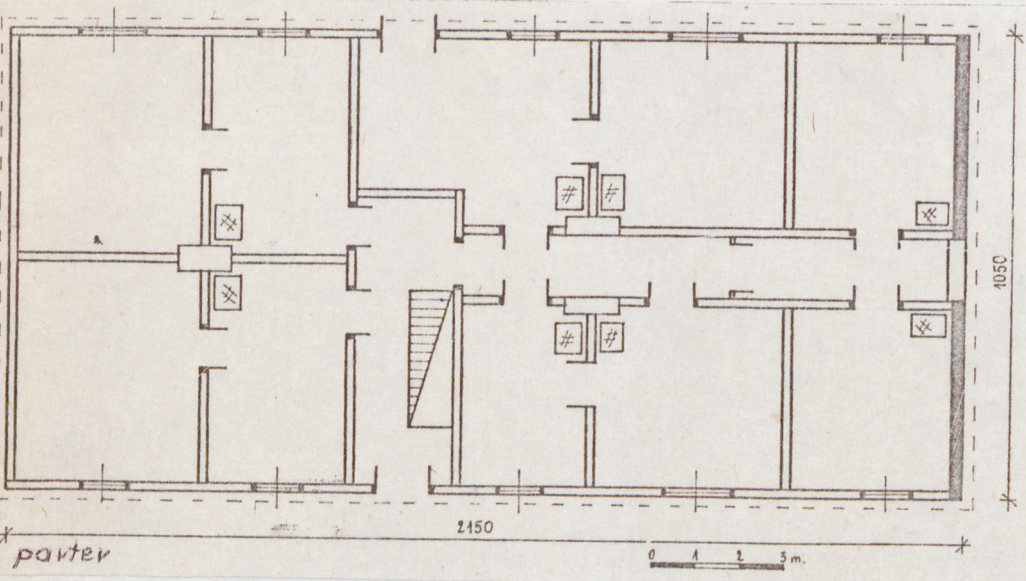


A	B	C	D	E	F	G	H	I	J	K	L	Ł	M	N	O	P	R	S	T	U	V	W	X	Y	Z	Nr	2306
---	---	---	---	---	---	---	---	---	---	---	---	---	---	---	---	---	---	---	---	---	---	---	---	---	---	----	------

1. Obiekt <b>BUDYNEK MIESZKALNY</b>	2. Czas powstania 1930 r.	3. Miejscowość Ł O D Z
--	------------------------------	---------------------------

11 Zdjęcia. rzut, przekrój, sytuacja, orientacja



4. Adres Łódź, ul. Praską 30 nr hipoteczny	5. Przynależność administracyjna województwo m. Łódź gmina	6. Poprzednie nazwy miejscowości	7. Przynależność administracyjna przed 1 VI 1975 województwo m. Łódź powiat	8. Właściciel i jego adres PGRM Górna	9. Użytkownik i jego adres PGM Górna	10. Rejestr zabytków Nr data
--	--	----------------------------------	--	--	---	---------------------------------



Budynek mieszkalny został pobudowany w 1930 r. przez Basińskiego, który ze względu na brak pieniędzy na wykończenie odsprzedał budynek Niemcowi "Cobelowi".

Na kilka lat przed wojną prawą część budynku - parter zajmowała pracownia szewska, do której wejście znajdowało się od frontu.

W styczniu 1945 r. "Cobel" uciekł do Niemiec i budynek mieszkalny przejęło państwo.

Zmiany: ok. 1930-31 r. "Cobel" przebudował prawą stronę I p. zagradzając część korytarza drewnianą, filongową ścianą z drzwiami, zlikwidowano wówczas drzwi na korytarz od jednego z pokoi, łącząc dwa w amfiladzie. Mieszkanie "Cobela" obejmowało 2 pokoje i kuchnię. Taki układ pozostał do dziś, z tym, że obecnie zamieszkuje je dwie rodziny. W latach 30-tych sieni, która była na przestrzak została przegrodzona murewaną ścianą, od frontu powstały pomieszczenia z oddzielnym wejściem - pracownia szewska. W latach 50-tych przeprowadzono remont, który objął wymianę części okien z 4-taflowych na 6-taflowe, trójskrzydłowe, w niektórych mieszkaniach zmieniono podłogi. W latach 60-tych budynek podłączono do miejskiej sieci wodociągowej /parter - woda w mieszkaniach, I p.-woda na korytarzu/, część lokatorów zlikwidowała kaflowe trzony kuchenne zastępując je metalowymi piecykami typu "Jawor", a ok. 1970 podciągnięto do budynku gaz i kilkoro lokatorów posiada kuchenki gazowe. Ponadto do 1985 wymieniono na II p. drzwi płycinowe, na parterze 2 okna 4-taflowe, niektórych mieszkaniach poprawiono tynki na sufitach. Drewniany płot i bramę zastąpiono siatką i bramą metalową.

Sytuacja obiektu: budynek usytuowany jest przy ul. Praskiej 30, frontem do ulicy, elewacją frontową na zach. Z tyłu budynku podwórze, którego granicę na płd. wytycza ogrodzenie ogrodu, na wsch. mały murowany budynek - dawna stróżówka oraz ciąg drewnianych komórek, na płn. tylko ściana murowanego budynku należącego do sąsiedniej posesji.

Ogrodzenie: brama metalowa, od tyłu budynku pod oknami dwa małe ogródki kwiatowe ogrodowe: prawy siatką metalową, lewy rurami zamocowanymi na słupkach betonowych.

Studnia: w obrębie podwórza.

#### OPIS BUDYNKU

Podmurówka: cegła wiązana zaprawą murarską, otynkowana, wys. do 60 cm.

Przyciesie: brewiona dębowe gr. ok. 15 cm, łączone na zamek, zakryte poziomymi deskami, nad nimi mały domek okopowy na szer. 5 cm.

Konstrukcja ścian: warstwa zew. zrębowa na tzw. "rybi ogon", pomocnicza: sumikowo-łatkowa. Materiał: belki sosnowe gr. 20-25 cm. Warstwa wew.-całość obmurowana na gr. jednej cegły, wszystkie pomieszczenia otynkowane. Z zew. trzy elewacje szalowane głównie poziomo deskami frezowanymi, na nakładkę, szalunek pionowy w elewacji frontowej i tylnej: nad przyciesią ok. 80 cm, m. piętrami ok. 80 cm, pod okapem ok. 80 cm. Lewa ściana szczytowa murowana, otynkowana. Narożniki zakryte pionowymi deskami. Ściany z zew. przed II w.s. malowane farbą olejną na zielono, wew. farbami klejowymi, w sieni i korytarzu lamperie - farba olejna koloru beżowego.

Stropy: belkowe, we wszystkich pomieszczeniach sufity otynkowane. Materiał: belki sosnowe. Wejście na strych: z korytarza na II p., drzwi - sponowe, zawiasy proste, krótkie, zamek zew., z jednej strony malowano olejno na beż, wym. 0,75 x 1,75 m. Sufit na korytarzu na II p. z desek łączonych na styk.

Dach: konstrukcja: krokwiowo-płatwiowa /ok. 13 par krokwi/ płatwe w pionie w połowie dachu równoległe do płatwi 2 podciągi wsparte na stokach. Wypusty belek stropowych ścięte z licem ściany, oszalowane. Typ dachu: dwuspadowy, pokrycie: papa. Prawy szczyt szalowany frezowanymi deskami pionowo na nakładkę w części środkowej, koło okien - poziomo na styk, nad oknami daszek okapowy na szer. ok. 5 cm. Dwa okna 4-taflowe, dwuskrzydłowe, pojedyncze, prawe z zew. malowane na bordo, lewe na zielono, od wew. na biało, wym. 0,8 x 1,1 m. Okap na 30 cm. W lewym szczycie 1 okno od strychu.

Podłogi: sieni, część korytarza i schody na I p. wylane betonową posadzką lastrykową, w pozostałych pomieszczeniach podłogi z desek łączonych na styk.

Otwory okienne: ujęte w łątki i futryny. Ilość okien: 25 front: 11 tył: 11, w szczytach dachu po 3 okna opisane wyżej w tekście. Front: 5 okien 6-taflowych, trójskrzydłowych, w tym jedno podwójne, z zew. malowane na kolor zielony, seledynowy i bordo, od wew. na biało, wym. 1,55 x 1,50 m, 6 okien 4-taflowych, w tym jedno podwójne, dwuskrzydłowe, z zew. malowane na kolor seledynowy, zielony, bordowy i brązowy, od wew. na biało, wym. 1,1 x 1,5 m, nad wszystkimi oknami nadokienniki w postaci wąskiej, prostej deseczki. Tył: 5 okien 6-taflowych, pojedynczych, trójskrzydłowych, z zew. malowane na kolor zielony i bordowy, od wew. na biało, 2 okna zabezpieczone kratami, wym. 1,55 x 1,50 m, 3 okna 4-taflowe, pojedyncze, dwuskrzydłowe, z zew. malowane na zielono, od wew. na biało, wym. 1,1 x 1,5 m, 1 okno 2-taflowe



14. Kubatura	15. Powierzchnia użytkowa	16. Przeznaczenie pierwotne	17. Użytkowanie obecne
1806,0 m3	677,2 m2	mieszkalne	mieszkalne
18. Prace budowlane i konserwatorskie, ich przebieg i dokumentacja		19. stan zachowania (fundamenty, ściany zewnętrzne, ściany wewnętrzne, sklepienia, stropy, konstrukcje dachowe, pokrycie dachu, wyposażenie i instalacje)	
		Stan zachowania obiektu dobry	
		20. Najpilniejsze postulaty konserwatorskie	



21. Ak'a archiwalne (rodzaj akt, numer i miejsce przechowywania)

24. Uwagi różne

22. Bibliografia

23. Źródła ikonograficzne i fotografia (rodzaj, miejsce przechowywania, sygnatury)

25. Opracował

tekst..... Ewa Bonusiak IV.1985 r. PRZEDSIĘBIORSTWO PAŃSTWOWE  
PRACOWNIA KSIĘGODROU ZABYTKOWYCH  
Oddział w Łodzi  
ul. 3 Maja 140, sk. 1-2 / Serca 8  
Pracownia Linograficzna  
plany, rysunki..... Małgorzata Ginter IV.1985 r.  
zdjęcia fotogr..... Małgorzata Ginter V.1985 r.  
miejsce przechowywania negatywów..... Oddz. Łódź

Karta po wypełnieniu podlega ochronie na podstawie przepisów prawa autorskiego

26. Adnotacje o inspekcjach, informacje o zmianach (daty, imiona i nazwiska wypełniających)

27. Załączniki

Załącz. Nr. 1. Dok. tekstu, 1 zdjęcie, pl. sytuacyjny  
Nr 2 .Mapka kontur. Łodzi, pl. Łodzi-fragm. przekrój, 3zdj.  
Nr 3.4 zdjęcia



1. Miejscowość

Łódź, Praska 30

2. Obiekt (nazwa jak w karcie)

Budynek mieszkalny

3. Zawartość wkładki (nazwa obiektu lub materiału uzupełniającego)

Dok. tekstu, 1 zdjęcie, plan sytuacyjny

Budynek wolnostojący, dwukondygnacyjny z mieszkalnym poddaszem, wielotraktowy, dach dwuspadowy.

Powierzchnia mieszkalna:

parter - 6 mieszkań, I p. - 11 mieszkań, II p. - 2 mieszkania.



pojedyncze, dwuskrzydłowe, zzew.malowane na zielono, od wew.na biało, wym. 1,1 x 1,5 m, 1 okno 9-taflowe, pojedyncze trójskrzydłowe, zzew.malowane na bordo, od wew.na biało, wym. 1,55 x 1,50 m. Dawniej wszystkie okna były podwójne, obecnie wystawione.

Otwory drzwiowe: ujęte w łatki i futryny. Drzwi zew.w tyle: filongowe, dwuskrzydłowe, zawiasy tulejkowe, zamek wew., zzew. malowane na zielono, od wew. na bordowo, wym. 1,2 x 1,9 m, drzwi zew.front i b.filongowe, ob. wypełnienie - szkło /4 tafle/, dwuskrzydłowe, zawiasy tulejkowe, zamek wew, malowane zzew.na kolor jasnozielony, wym. 1,3 x 2,0 m, nad drzwiami okno 2-taflowe. W drzwiach na parterze progi stanowią przyciesie. Drzwi wew. do mieszkań parter: 5 drzwi filongowych, zawiasy tulejkowe, zamki zew.i wew. zzew.malowane na bordo dwuskrzydłowe, wym. 1,05 x 2,0 m, w ścianie przegradzającej korytarz /szkieletowa/ drzwi płycinowe, dwuskrzydłowe, zawiasy tulejkowe, zamek wew., zzew.malowane na bordo, wym. 0,9 x 2,0 m, od drzwi do sufitu 4 świetliki, I p.: w ścianie działowej /filongowa ze świetlikami do sufitu/ drzwi filongowe, zawiasy tulejkowe, zamek zew. i wew., z obu stron malowane na bordo, wym. 1,0 x 2,0 m, pozostałe 5 drzwi filongowych, dwuskrzydłowych, zawiasy tulejkowe, zamki zew. i wew., zzew.malowane na bordo i jasny brąz, wym. 0,8 x 2,0 m. Drzwi do komórki pod schodami na parterze: filongowe, zawiasy tulejkowe, zamykane na skobel z kłódką, malowane na bordo i jasny brąz, wym. 0,8 x 2,0 m. Drzwi do komórki pod schodami na parterze: filongowe, zawiasy tulejkowe, zamykane na skobel z kłódką, malowane na bordo, wym. 0,9 x 1,8 m.

Schody: trzy biegi schodów, na półpiętro szer. 1,3 m: 13 stopni, 6 stopni na I p., materiał: lastryco, balustrada metalowa, odlewana, ażurowa /pręty w pionie/. Schody na II p. szer. 0,9, 16 stopni, balustrada drewniana /szczeble proste/.

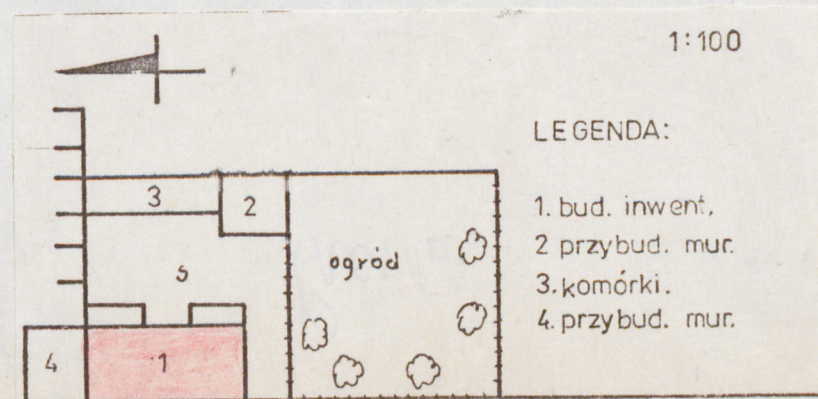
Urządzenia ogniowe: 4 kominy proste, dwucugowe, 1 komin wąski, cugowy. W mieszkaniach piecyki metalowe typu "Jawor" oraz kuchenki gazowe.

Wkładkę założył: Ewa Bonusiak

(imię, nazwisko, data)

Miejsce przechowywania negatywów:

ODZ Łódź



Wzór ODZ 1978 r.



1. Miejscowość

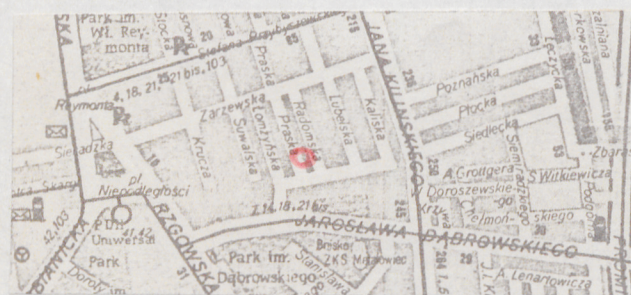
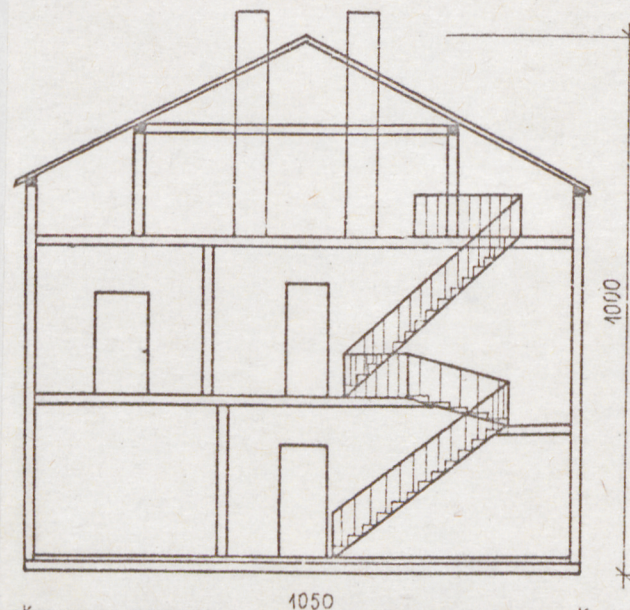
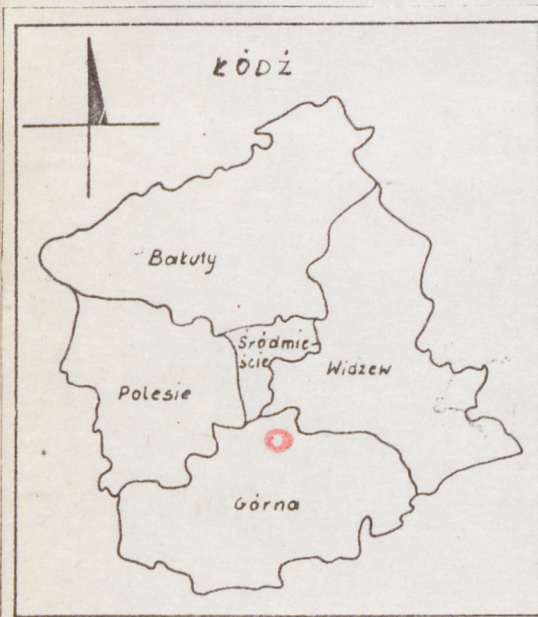
Łódź, ul. Praska 30

2. Obiekt (nazwa jak w karcie)

Budynek mieszkalny

3. Zawartość wkładki (nazwa obiektu lub materiału uzupełniającego)

Mapka kontur. Łodzi, plan Łodzi-fragm. przekrój, 3 zdjęcia



Wkładkę założył: Ewa Bonusiak

(imię, nazwisko, data)

Miejsce przechowywania negatywów: ODZ Łódź



Wzór ODZ 1978 r.



1. Miejscowość Łódź, ul. Praska 30	2. Obiekt (nazwa jak w karcie) Budynek mieszkalny	3. Zawartość wkładki (nazwa obiektu lub materiału uzupełniającego) 4 zdjęcia
---------------------------------------	--	---



Wkładkę założył: Ewa Bonusiak  
(imię, nazwisko, data)

Miejsce przechowywania negatywów: ODZ Łódź