

OŚRODEK DOKUMENTACJI
ZABYTKÓW W WARSZAWIE

KARTA EWIDENCYJNA ZABYTKÓW
ARCHITEKTURY I BUDOWNICTWA

A B C D E F G H I J K L Ł M N O P R S T U V W X Y Z

Nr ŁÓDZKIE 1812

1. Obiekt

DOM MIESZKALNY, tzw. DWOREK, ul. 1 Maja 3

2. Czas powstania

1925 r.

3. Miejscowość

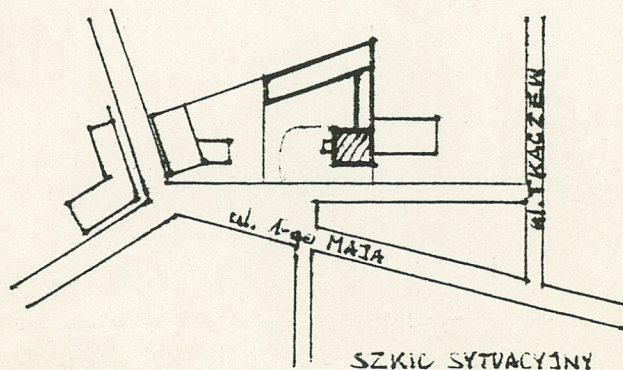
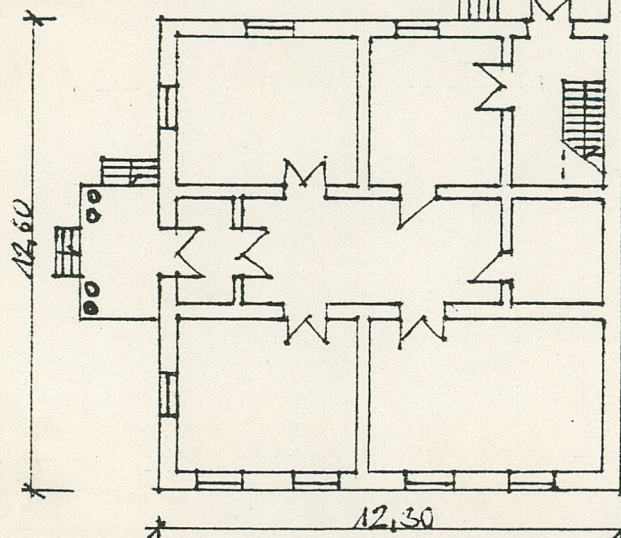
Ł O W I C Z

11. Zdjęcia, plan sytuacyjny, rzuty

ŁÓWIECZ ul. 1-go MAJA 3

0 1 5m

h = 3,60



SZKIC SYTUACYJNY



Elewacja frontowa zachodnia.

4. Adres

Łowicz, ul. 1 Maja 3

nr hipoteczny

5. Przynależność administracyjna

województwo skierniewickie

Łowicz

gmina

pow. łowicz

6. Poprzednie nazwy miejscowości

Łowiche - 1136 r.

Łowich - 1215 r.

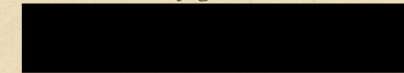
Łowicz - 1500 r.

7. Przynależność administracyjna
przed 1.VI.1975 r.

województwo Łódzkie

powiat Łowicz

8. Właściciel i jego adres



9. Użytkownik i jego adres



10. Rejestr zabytków

Nr

data

autor zdjęć
data wykonania
miejsce przechowywania negatywów

12. Autorzy, historia obiektu, określenie stylu.

Wybudowany w 1924 roku w tzw. stylu dworowym w nawiązaniu do stylów historycznych, szczególnie klasycyzmu. Od pokoleń stanowi własność rodziny [REDAKTOWANE]. W ich posiadaniu znajdują się plany z 30.06.1921 r. oraz projekt obecnego obiektu zatwierdzony 2 marca 1925 roku jako realizacyjny.

13. Opis (sytuacja, materiał i konstrukcja, rzut, bryła, elewacje, dach, wnętrze, wyposażenie, instalacje)

sytuacja - położony między ulicami Tkaczew i Magazynową. Wolnostojący. Usytuowany w północno-wschodniej pierzei ulicy 1 Maja. Otoczony zadrzewieniem typu parkowego i sadem. W sąsiedztwie budynek dawnego zajazdu pocztowego.

materiał, konstrukcja, technika - murowany z cegły, otynkowany. Kolumny ceglane, otynkowane. Stropy drewniane, z podsufitką cementowo-wapienną. W piwnicach sklepienia ceglane, odcinkowe. Więźba dachowa konstrukcji krokwiowo-płatwiowej, z ramami stolcowymi równoległe do kalenicy, w węzłach stężona mieczami. Dach kryty dachówką holenderką w układzie pojedynczym. Kalenice przykryte gąsiorami. Schody zewnętrzne i podesty betonowe, wylewane. Schody wewnętrzne drewniane, konstrukcji policzkowej. Okna drewniane dwuskrzydłowe ze słupkiem i ślaniem. W mansardzie połaci dachowej dwuskrzydłowe ze słupkiem. Drzwi dwuskrzydłowe, drewniane. Balustrada balkonowa w formie drewnianej ukośnej kratki.

rzut - na planie zbliżonym do kwadratu. Dwa ciągi komunikacyjne. Dwuipółtraktowy. Na osi budynku portyk czterokolumnowy.

bryła - parterowy, w połowie podpiwniczony, z częścią użytkową w poddaszu w formie mansardy krytej daszekim pulpitowym. Dach łamany, tzw. mansard polski. Ganek wsparty na czterech kolumnach. Nad gankiem balkon.

elewacje - frontowa, zachodnia (ze skosem na północ). Kolumny w ganku z głowicami kostkowymi. Portyk zwieńczony frontonem z gładkim polem tympanonu. Elewacja frontowa 3-osiova. Elewacja południowa czteroosiova z symetrycznym rytmem okien. W dachu przeszklona mansarda. Do elewacji południowej przylega obiekt stanowiący dawniej pomieszczenia garażowe.

wnętrze - brak obiektów zabytkowych lub z epoki

instalacje - elektryczna, wodno-kanalizacyjna

14. Kubatura 780 m ³	15. Powierzchnia użytkowa 205 m ²	16. Przeznaczenie pierwotne mieszkalne	17. Użytkowanie obecne mieszkalne
18. Prace budowlane i konserwatorskie, ich przebieg i dokumentacja Remonty bieżące.		19. Stan zachowania (fundamenty, ściany zewnętrzne ściany, wewnętrzne, sklepienia, stropy, konstrukcje dachowe, pokrycia dachu, wyposażenie i instalacje) Stan zachowania dobry.	
20. Najpilniejsze postulaty konserwatorskie B-rak.			

21. Akta archiwalne (rodzaj akt, numer i miejsce przechowywania)

22. Bibliografia

1. Studium programowo-przestrzenne. Założenia do planu rewaloryzacji Łowicza, t.I, cz.B, PKZ O)Warszawa "Zamek" pod kier. O.Sawickiego, 1978.
2. Studium Urbanistyczno-Architektoniczne bloków Zespołu Staromiesjkiego w Łowiczu, PKZ O)Warszawa "Zamek", 1980.
3. Warężak Jan. Słownik Historyczno-Geograficzny Księstwa Łowickiego, cz.II, z.I,II, Warszawa, Wrocław, Kraków, 1961.

23. Źródła ikonograficzne i fotograficzne (rodzaj, miejsce przechowania, sygnatury)

24. Uwagi różne

25. Wypełnił mgr Wiesław Sawicki
mgr inż.arch.Andrzej Olszewski
Imię i nazwisko
data czerwiec, lipiec 1993 r.

26. Sprawdził

Imię i nazwisko

data

27. Załączniki

1. Miejscowość

Ł O W I C Z

2. Obiekt (nazwa jak w karcie)

Dom mieszkalny, tzw.
DWOREK, ul. 1 Maja 3

3. Zawartość wkładki (nazwa obiektu lub materiału uzupełniającego)

Dokumentacja fotograficzna, c.d.



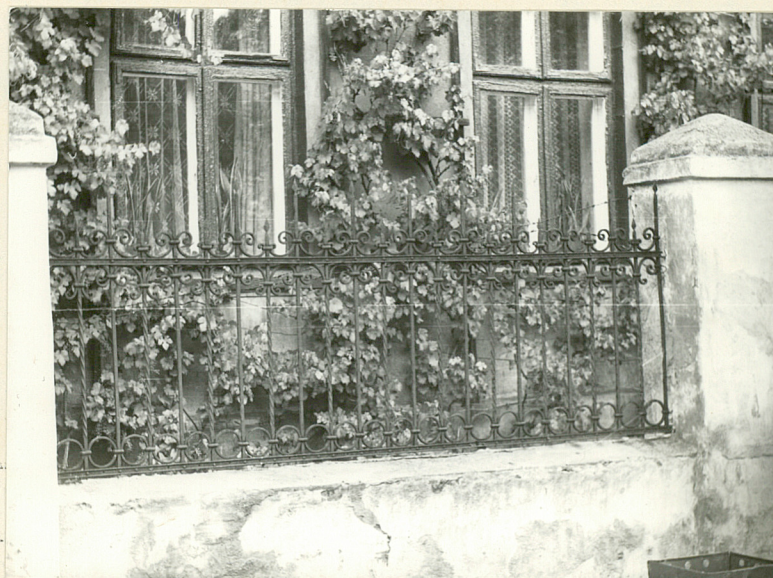
Elewacja boczna południowa.



Oficyna przylegająca.



Wieżba dachowa.



Fragment ogrodzenia.

Wkładkę założył:

(imię, nazwisko, data)

Miejsce przechowywania negatywów:

jed. W.A. Olsztyn z. 135/S
OZGraf. Z.P. Ostróda z. 676 n. 40 000

Wzór ODZ 1978 r.