

1. Obiekt

BUDYNEK MIESZKALNY

2. Czas powstania

koniec XIX w

3. Miejscowość

ŁÓDŹ

4. Adres

Łódź, ul. Poznańska 9

nr hipoteczny

5. Przynależność administracyjna

województwo m.Łódź

gmina

6. Poprzednie nazwy miejscowości

7. Przynależność administracyjna  
przed 1 VI 1975

województwo m.Łódź

powiat

8. Właściciel i jego adres

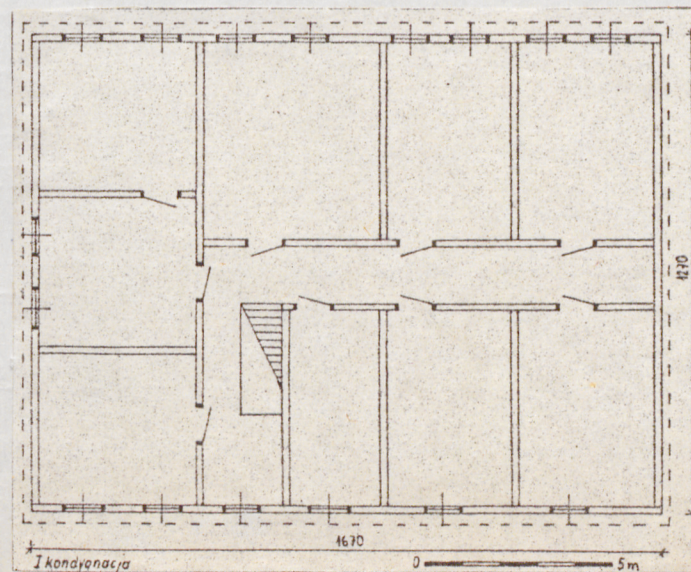
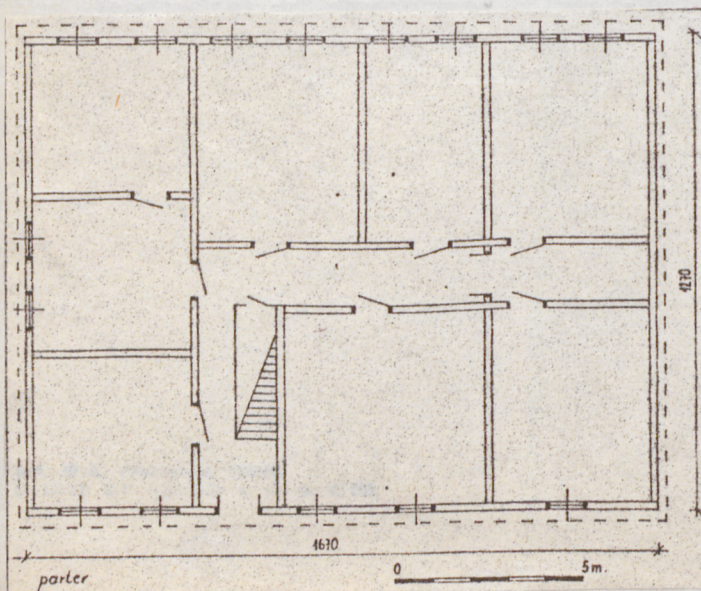
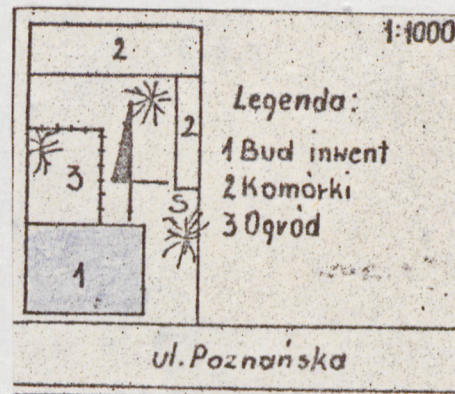
PGM- Górna

9. Użytkownik i jego adres

PGM - Górna

10. Rejestr zabytków

Nr data





Budynek mieszkalny został pobudowany prawdopodobnie w końcu XIX w. Pierwsi właścicielami byli Niemcy, po których ok. 1933 r. w wyniku licytacji nieruchomości właścicielkami zostały Maria Fihman i Stanisława Jurczakowa. W końcu lat 50-tych po remoncie, budynek przeszedł na własność PGM prawdopodobnie z powodu dużego zadłużenia.

Zmiany: przed II w.ś. ok. 1933 r. budynek zelektryfikowano, remont generalny przeprowadzono w końcu lat 50-tych. Wzmocniono wówczas więźbę dachową, otynkowano ściany i sufity, część drzwi obito płytami pilśniowymi.

Budynek w zabudowie zwartej, dwukondygnacyjny z mieszkalnym poddaszem, dwu i półtraktowy dach dwuspadowy.

Powierzchnia mieszkalna: parter 6 mieszkań, I p. - 8 mieszkań, II p. - 6.

Sytuacja obiektu: budynek usytuowany jest przy ul. Poznańskiej 9, frontem do ulicy, elewacją frontową na pld. Z tyłu budynku podwórze ograniczone od wsch. i pld. drewnianymi komórkami, od zachodu ogrodem.  
Ogrodzenie: płot sztachetowy, przy ogrodzie siatka metalowa, bramy brak  
Studnia: w obrębie podwórza.

#### OPIS BUDYNKU

Podmurówka: cegła wiązana zaprawą murarską, otynkowana, wys. do 30 cm.

Przyciesie: bierwiona dębowe gr. ok. 15 cm, łączone na zamek, zakryte poziomymi deskami.

Ściany: konstrukcja podstawowa-zrębowa, na tzw. "rybi ogon", pomocnicza: sumikowo-łatkowa. Materiał: belki sosnowe. Z zew. wszystkie elewacje szalowane jednakowo, frezowanymi deskami łącznymi na nakładkę. Do wysokości okien szalunek pionowy zakończony okapnikiem na szer. ok. 5 cm., powyżej poziomy, nad oknami I p. znowu pionowy. Narożniki zakryte pionowo deskami. Wew. budynku wszystkie ściany otynkowane, malowane farbami klejowymi, w sieni i na korytarzach lamperie.

Stropy: belkowe, we wszystkich pomieszczeniach sufity tynkowane. Wejście na strych z korytarza na II p.

Dach: Konstrukcja: krokwiowo-płatwiowa /15 par krokwi/, płatów w pionie, w połowie dachu równoległe do płatu dolnej- płatwie pośrednie wsparte na słupach. Wypusty belek stropowych ścięte z licem ściany, oszalowane, końce krokwi profilowane. Typ dachu: dwuspadowy z wykuszami, pokrycie: papa. Prawy szczyt szalowany w części mieszkalnej poziomo, w spadach i nad oknami pionowy, deski frezowane łączone na nakładkę i wpust. Boczne połacie dachu wysunięte na ok. 15-20 cm. Dwa okna 2-taflowe, dwuskrzydłowe, z zew. malowane na orzech, wym. 0,9 x 1,3 m. Lewy szczyt murowany, tynkowany, brak okien. Okap na 0,6 m. We frontowej i tylnej połaci dachu po 3 wykusze okienne z oknami 2-taflowymi, dwuskrzydłowymi, z zew. malowanymi na zielono i j. orzech, wym. 0,9 x 1,3 m.  
Podłogi: we wszystkich pomieszczeniach podłogi deskowe, malowane farbami klejowymi.

Otwory okienne: ujęte w łątki i futryny. Ilość okien: 38, front: 15, tył: 11, pr. ścian 4, wykusze 6, w szczycie: 2. Wszystkie okna jednakowe, 4-taflowe, dwuskrzydłowe, podwójne, wym. 1,0 x 1,4 m. Z zew. malowane na zielono, j. orzech, mahoń.

Otwory drzwiowe: ujęte w łątki i futryny. Drzwi zew.: próg stanowi przyciesie wzmocniona deska, nadproże świetliki. Drzwi frontowe - filongowe przeszklone, obecnie zabite do połowy płytą pilśniową, nieużywane. Drzwi w tyle, wejściowe-klepkowe, dwuskrzydłowe, przeszklone w górnej części, zawiasy tulejkowe, zamek zew. z obu stron malowane drzwi na zielono, wym. 1,2 x 2,0 m. Drzwi z sieni do mieszkań: płytowe i filongowe, w tym jedno dwuskrzydłowe, przeszklone zawiasy tulejkowe, zamek zew., z zew. malowane na zielono, wym. 1,1 x 1,8 m, pozostałe jednoskrzydłowe, malowane również na zielono, wym. 0,9 x 1,9 m. Drzwi z korytarza na I p.: filongowe i płytowe, zawiasy tulejkowe, zamki zew. i wew., z zew. malowane na zielono, wym. 0,9 x 1,9 m. Drzwi na II p. - filongowe i płytowe, zawiasy tulejkowe, zamki zew., z zew. malowane na zielono, wym. 0,9 x 1,9 m. W sieni pod schodami znajduje się komórka o drzwiach sponowych, zamykanych na skobel, wym. 0,7 x 1,5 m.



14. Kubatura

1749,7 m<sup>3</sup>

15. Powierzchnia użytkowa

636 m<sup>2</sup>

16. Przeznaczenie pierwotne

mieszkalne

17. Użytkowanie obecne

mieszkalne

18. Prace budowlane i konserwatorskie, ich przebieg i dokumentacja

19. stan zachowania (fundamenty, ściany zewnętrzne, ściany wewnętrzne, sklepienia, stropy, konstrukcje dachowe, pokrycie dachu, wyposażenie i instalacje)

Stan zachowania obiektu zły. Duże zawilgocenie parteru osłabiona konstrukcja więźby dachowej, ścian, stropów. Zły stan odeskowania zewnętrznego.

20. Najpilniejsze postulaty konserwatorskie



21. Akta archiwalne (rodzaj akt, numer i miejsce przechowywania)

22. Bibliografia

23. Źródła ikonograficzne i fotografia (rodzaj, miejsce przechowywania, sygnatury)

24. Uwagi różne

25. Opracował

tekst..... **Ewa Bonusiak**      **X.1985 r.**  
imię, nazwisko, data, podpis  
plany, rysunki..... **Małgorzata Ginter**      **X.1985 r.**  
imię, nazwisko, data, podpis  
zdjęcia fotogr..... **Małgorzata Ginter**      **X.1985 r.**  
imię, nazwisko, data, podpis  
miejsce przechowywania negatywów..... **ODZ. Łódź**  
imię, nazwisko, data, podpis

Karta po wypełnieniu podlega ochronie na podstawie przepisów prawa autorskiego

26. Adnotacje o inspekcjach, informacje o zmianach (daty, imiona i nazwiska wypełniających)

27. Załączniki



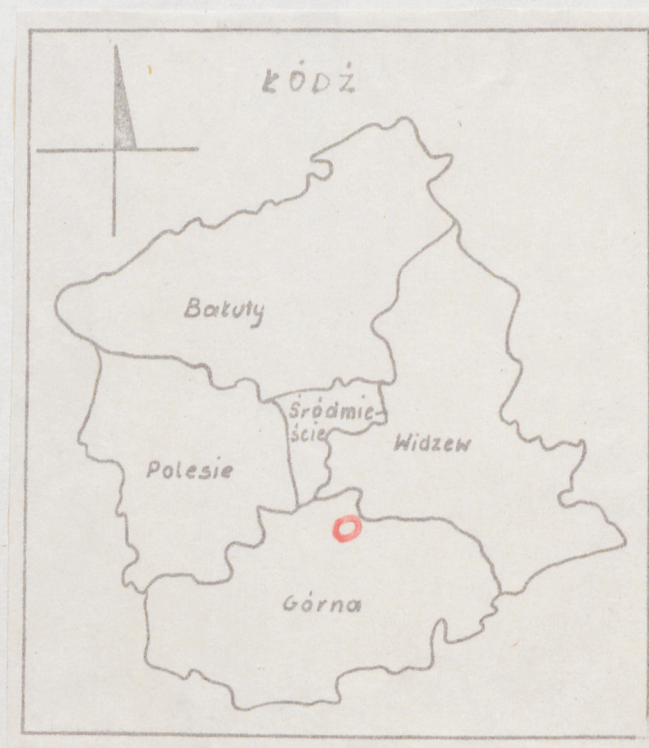
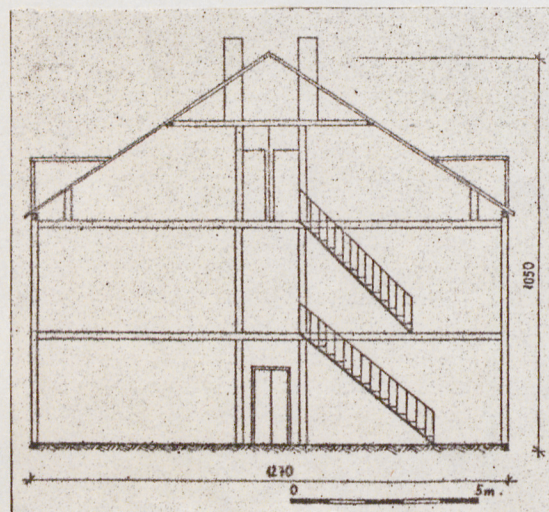
1. Miejscowość <b>Łódź</b>	2. Obiekt (nazwa jak w karcie) <b>Budynek mieszkalny</b>	3. Zawartość wkładki (nazwa obiektu lub materiału uzupełniającego) <b>Przekrój pion.fr.pl.Łodzi,mapka kontur. Łodzi, 2 zdjęcia</b>
-------------------------------	---	---



Schody: dwa biegi drewnianych schodów, na I p - szer.1,15 m, 18 stopni, balustrada zdewastowana, brak szczebli, na II p.- szer.1,0 m, 16 stopni, balustrada tralkowa, uzupełniona prostymi szczeblami, malowana na zielono.

Urządzenia ogniowe: 4 przewody kominowe, proste, dwucugowe. W mieszkaniach piece metalowe typu Jawor.

Instalacje: elektryczna i odgromowa, brak wodno-kanalizacyjnej.



Wkładkę złożył: Ewa Bonusiak

(imię, nazwisko, data)

Miejsce przechowywania negatywów: ODZ Łódź

Jed. W. A. Olsztyn z. 135/S  
OZGraf. Z. P. Olsztyn z. 576 n. 40 000



1. Miejscowość

Łódź, Poznańska 9

2. Obiekt (nazwa jak w karcie)

Budynek mieszkalny

3. Zawartość wkładki (nazwa obiektu lub materiału uzupełniającego)

4 zdjęcia



Wkładkę założył: Ewa Bonusiak  
(imię, nazwisko, data)

Miejsce przechowywania negatywów: ODZ Łódź

jed. W.A. Olsztyn z. 135/S  
OZGraf. Z.P. Ostróda z. 676 n. 40 000

Wzór ODZ 1978 r.