

Nr

A

B

C

D

E

F

G

H

I

J

K

L

M

N

O

P

R

S

T

U

V

W

X

Y

Z

1. Obiekt zabytkowy

WILLA - ul. Moniuszki 7

2. Miejscowość

Łódź

Łódzkie

3. Wiek
XIX/XX4. Styl
n. klasycyzm5. Kubatura m³
135006. Powierzchnia w m²
a) zabytkowa: 3000 b) użytkowa: 23000

20. Przynależność administracyjna

a) województwo Łódzkie

b) powiat

c) gmina

7. Materiał
budowlany

Przed zniszczeniem

Po odbudowie

11. Ilość budynków 1

14. Grunty należące do zabytku:

ha

a) ściany

cegła

12. Ilość kondygnacji 2

a) ogrody stylowe

b) sklepienia

13. Użytkowanie wnętrza
według ilości:

b) sady i grunty uprawne

c) stropy

drewno

a) izb mieszkalnych

c) lasy

d) więzania
dachu

"

b) innych pomieszczeń

d) wody

e) krycie dachu

"

c) piwnic

e) inne

21. Stacja

Nazwa stacji

Odległość
od stacji
w km.

a) kolejowa

Łódź

b) autobusowa

"

22. Właściciel i jego adres

M.Z.B.M. - Łódź

8. Wyposażenie architektoniczne

15. Przeznaczenie pierwotne budynku mieszkalne

16. Użytkowanie w latach ubiegłych

17. Użytkowanie obecne

18. Nadaje się do użycia na

23. Użytkownik i jego adres

24. Inwestor i jego adres

9. Autorzy i data budowy i przebudowy

19. Data, rodzaj i stopień zniszczeń i odbudowy

Data

O P I S

Zniszczenia
%Odbudowa
%

VIII.1939 r.

XI.1939 r.

XII.1945 r.

25. Rejestr zabytku Nr

20.01.1971

rok

miejsce przechowywania

26. Nazwa księgi hipotecznej

27. Nr hipoteczny

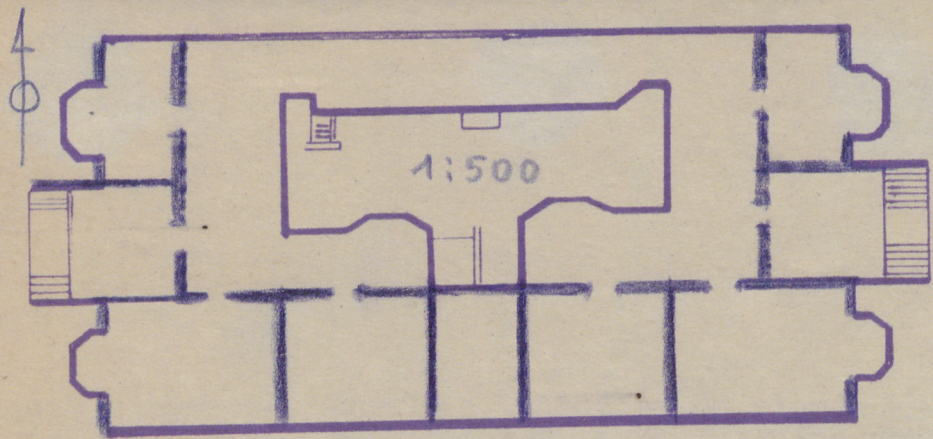
28. Akta

29. Fotografije

30. Inwentaryzacja pomiarowa

10. Udostępnienie

jest



Bu
pr
bo
Elewacja frontowa 5-osiowa podzielona pilastrami.
Gzyms wieńczący na krokostynach z trójkątnymi tympanonami
nad osiami zewnętrznymi. Pod nim fryz z dekoracją
roślinną. Dach mansardowy, kryty blachą.

32. Przebieg prac konserwatorskich

Rok	Wyszczególnienie prac	Koszt tys. zł

33. Koszty
w tys. zł

Przewidywane

Rzeczywiste

34. Inspekcje

35. Uwagi różne

Konserwator Zabytków

36. Wypełnił dnia

16.IX.1963

Mgr Tadeusz Byczko

37. Sprawdził dnia

31.

ty



32. Przebieg prac konserwatorskich

Rok	Wyszczególnienie prac	Koszt tys. zł

33. Koszty
w tys. zł

Przewidywane

Rzeczywiste

34. Inspekcje

35. Uwagi różne

Budynek murowany, 2-kondygn., założony na planie prostokąta z dziedzińcem wewnętrznym. W elewacjach bocznych po dwa ryzalitty o ściętych narożach. Elewacja frontowa 5-osiowa podzielona pilastrami. Gzyms wieńczący na kroksztynach z trójkątnymi tympanonami nad osiami zewnętrznymi. Pod nim fryz z dekoracją roślinną. Dach mansardowy, kryty blachą.

Konservator Zabytków

36. Wypełnił dnia

16.IX.1963

Mgr Tadeusz Byczko

37. Sprawdził dnia

Nr

A

B

C

D

E

F

G

H

I

J

K

L

M

N

O

P

R

S

T

U

V

W

ŁÓDZKIE

1. Obiekt zabytkowy

WILLA

- ul. Moniuszki 9

2. Miejscowość

Łódź

3. Wiek
XIX/XX4. Styl
n. klasyc.5. Kubatura m³
30006. Powierzchnia w m²
a) zabytkowa: 750 b) użytkowa: 75020. Przynależność administracyjna
a) województwo Łódzkie

b) powiat

c) gmina

7. Materiał
budowlany

Przed zniszczeniem

Po odbudowie

11. Ilość budynków 1

14. Grunty należące do zabytku: ha

a) ściany

cegła

12. Ilość kondygnacji 2

a) ogrody stylowe

21. Stacja

Nazwa stacji

Odległość
od stacji
w km

b) sklepienia

13. Użytkowanie wnętrza
według ilości:

b) sady i grunty uprawne

a) kolejowa

Łódź

c) stropy

drewn.

a) izb mieszkalnych

c) lasy

b) autobusowa

"

d) wiązania
dachu

drewn.

b) innych pomieszczeń

d) wody

22. Właściciel i jego adres

M.Z.B.M - Łódź

e) krycie dachu

blacha

c) piwnic

e) inne

8. Wyposażenie architektoniczne

15. Przeznaczenie pierwotne budynku
mieszkalne23. Użytkownik i jego adres
lokatorzy

16. Użytkowanie w latach ubiegłych

"

17. Użytkowanie obecne

"

24. Inwestor i jego adres

18. Nadaje się do użycia na

"

9. Autorzy i data budowy i przebudowy

19. Data, rodzaj i stopień zniszczeń i odbudowy

25. Rejestr zabytku Nr 32
20.01.1971 25-2/32 z 5.03.1965
rok miejsce przechowywania

Zbudowany w [pocz. w. XX] 1890 r.

proj. Hilary Majewski

Data

O P I S

Zniszczenia
% Odbu-
doma
%

VIII.1939 r.

XI.1939 r.

XII.1945 r.

10. Udostępnienie

jest

26. Nazwa księgi hipotecznej

27. Nr hipo-
teczny

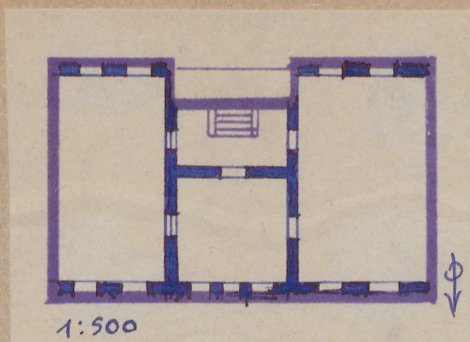
28. Akta

29. Fotografie

30. Inwentaryzacja pomiarowa

Z Y X W V U T S R P O N M L K J I H G F E D C B A Nr

31. Szkic sytuacyjny, plan schematyczny, uwagi opisowe, fotografia



Budynek murowany 2-kondygn. założony na planie prostokąta z nieznacznymi ryzalitami na narożach. Elewacja frontowa 7-osiowa, podzielona pilastrami i półkolumnami. Ryzality o narożach boniowanych. Okna 1-kondygn. prostokątne, w 2 kondygn. w arkadach. Gzyms dolny z balustradą tralkową, gzyms wieńczący na kroksztynach.

32. Przebieg prac konserwatorskich

Rok	Wyszczególnienie prac	K o s z t tys. zł

33. Koszty
w tys. zł

Przewidywane

Rzeczywiste

34. Inspekcje

35. Uwagi różne

36. Wypełnił dnia

16. IX. 1963

Konservator Zabytków

Mgr Tadeusz Byczko

37. Sprawdził dnia