

OŚRODEK DOKUMENTACJI
ZABYTKÓW W WARSZAWIE
KARTA EWIDENCYJNA ZABYTKÓW
ARCHITEKTURY I BUDOWNICTWA

A B C D E F G H I J K L Ł M N O P R S T U V W X Y Z

Nr

2605
ODZKI ODDZIAŁ
OCHRONY ZABYTKÓW
ul. Piotrkowska 252/254
tel. 61-37-37 61 636-37-69
725-14-04-997

1. Obiekt

DOM ROBOTNICZY

272/381/6 *fabry. Sierzelewa*

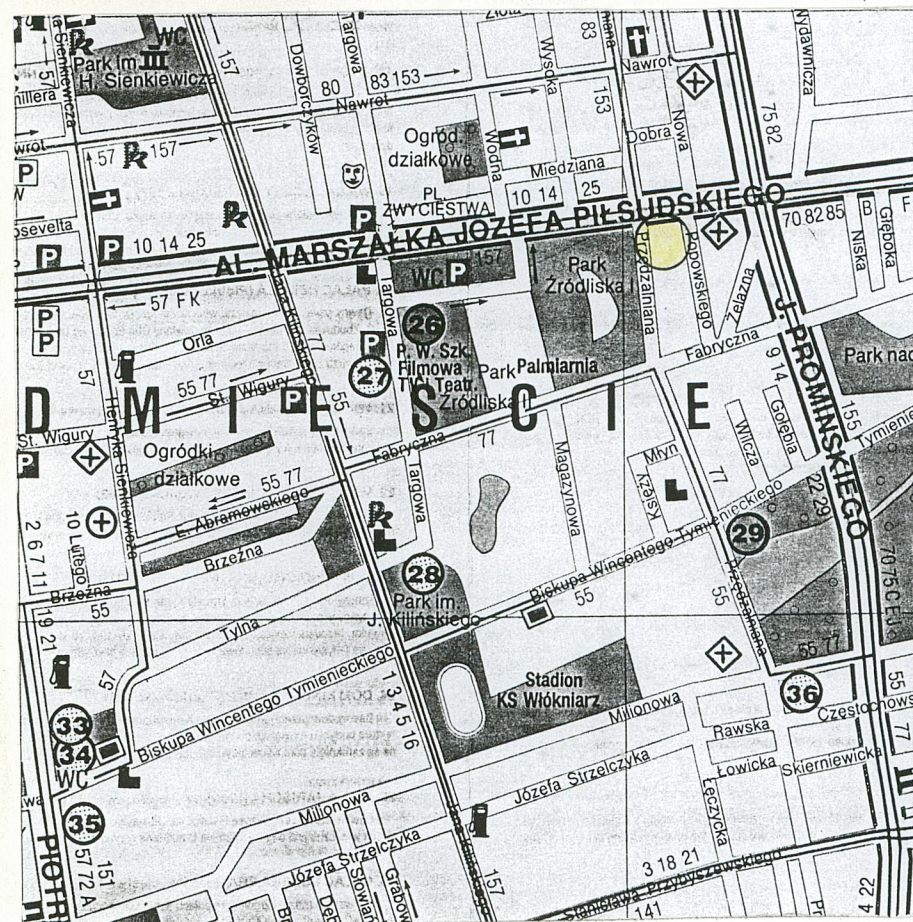
2. Czas powstania

1885-1889;
1923

3. Miejscowość

Łódź

11. Zdjęcia, rzut, przekrój, sytuacja, orientacja



orientacja



1-elewacja zachodnia

4. Adres

ul. Przędzalniana 46
1447 rep, hip 2609; rep. hip 5699
hip 2101; rep. hip 5922
nr hipoteczny

5. Przynależność administracyjna

województwo łódzkie

gmina Łódź

6. Poprzednie nazwy miejscowości

7. Przynależność administracyjna przed 1 VI 1975

województwo

powiat

8. Właściciel i jego adres

Wspólnota Mieszkaniowa
Łódź, ul. Przędzalniana 46

9. Użytkownik i jego adres

j/w
zarządca: ZGM Widzew-Zbiorcza
Łódź, ul. Piłsudskiego 67

10. Rejestr zabytków

A/107 z 5.07.2012

Nr 2/44

data 20.01.1971

nie wpisany

12. Autorzy, historia obiektu, określenia stylu.

1885-1889-projekt budowy domu robotniczego przy ul.Przędzalnianej 40/ob.46/w ramach drugiego etapu rozbudowy osiedla.Autorem projektu był prawdopodobnie Hilary Majewski

1923-projekt nadbudowy drugiego piętra;

-projekt nadbudowy mieszkalnego poddasza /autor projektów nieznany/, inwestor:Tow.Akc. Zjedn.Zakł.Przem.K.Scheiblera i L.Grohmana

1939-projekt nadbudowy klatki schodowej dla pomieszczenia zbiornika na wodę/nie zrealizowany/-inż. Marian Kurkowski

13. Opis (sytuacja, materiał i konstrukcja, rzut, bryła, elewacje, wnętrze, wyposażenie, instalacje)

Sytuacja Budynek stoi we wschodniej pierzei ul.Przędzalnianej, na narożniku z Al.marsz.J.Piłsudskiego.Wraz z nim zabudowę prostokątnej działki stanowi usytuowany wzdłuż jej pozostałych granic parterowy murowany budynek gospodarczy.Wewnątrz zabudowań podwórze o nawierzchni ziemnej i mały ogródek.

Materiał i konstrukcja -ławy i ściany fundamentów z cegły pełnej;
-ściany nośne zewnętrzne i wewnętrzne z cegły na zapr.cem-wap.;ścianki działkowe szkieletowe o konstrukcji drewnianej obite płytą pilśniową oraz murowane z cegły;

-stropy belkowe drewniane o układzie poprzecznym;belki stropowe oparte na ścianach nośnych poprzecznych,w rozstawie ok.1,0m;na korytarzach sklepienia ceglano odcinkowe oparte na ścianach podłużnych;

-więźba dachowa drewniana typu płatwiowego z krokiewiami nierównej długości;długość krokwie oparte na ścianie kolankowej,ścianie stolcowej i płatwi kalenicowej;krótkie na murłacie i płatwi kalenicowej;

-dachy kryte papą;

-schody dwubiegowe o biegach nierównej długości;na dwóch dolnych kond.stopnie ze stalowymi ryflowanymi stopnicami i podstopnicami,na 2-e i 3-e p schody żelbetowe;

Elementy wykończenia -posadzki betonowe w przelotowej sieni i w korytarzach,jedynie na korytarzu poddasza podłoga z de-

sek;w pom.mieszkalnych podłogi z drewna miękkiego;

-stolarka okienna i drzwiowa drewniana

.drzwi frontowe współczesne 2-skrz.ram-płyc.ze ślemieniem;cz.nadślemienna przeszklona,zamknięta łukiem koszowym,dzielona szprosami na 4 części;

.drzwi zewn.w el.płn. /ob.nieotwieralne/ 2-skrz.ram-płyc.z listwą przymykową,zamknięte łukiem odcinkowym;skrzydła przeszklone w cz.górnej,dzielone drewnianymi szprosami na 8 kwater;płyciny dolne zdobione kaboszonami i frezowanymi listwami;

.drzwi zewn.od strony podwórza 2-skrz.ram-płyc. zamknięte łukiem odcinkowym;górne płyciny przeszklone;

.drzwi wewn.z sieni do korytarzy komunikacyjnych współczesne,2-skrz.z przeszklonymi ślemionami;

.do mieszkań drzwi 1-skrz.współczesne płytowe i ramiakowo-płycinowe;

.w mieszkaniach drzwi 1-skrz.współczesne,płytowe i harmonijkowe;

.okna 2-skrz.ze ślemieniem,skrzynkowe;na kl.schod.okna szklone pojedynczo;

-cokół tynkowany;wyżej ściany opracowane w ciemnoczerwonej spoinowanej cegle,o wiązaniu krzyżowym /w nadbudowanych kondygnacjach cegła jaśniejsza/.

Rzut Budynek założony na planie prostokąta z nieznacznie wysuniętymi ryzalitami bocznymi i środkowym;dwu- i półtraktowy.Wejście na osi poprzecznej do przelotowej sieni z klatką schodową;z sieni w obydwu kierunkach korytarze do poszcz.mieszkań.Na kond.1-3 po 16 jednoizbowych mieszkań,każde doświetlone 2 otworami okiennymi /wtórne podziały wyodrębniają łazienki i kuchnie przyległe do korytarza komunikacyjnego/.Na poddaszu w trakcie zachodnim i w obu szczytach mieszkania;od strony wschodniej strych gospodarczy.

14. Kubatura 10 530 m ³	15. Powierzchnia użytkowa 1 750 m ²	16. Przeznaczenie pierwotne budynek mieszkalny	17. Użytkowanie obecne budynek mieszkalny
18. Prace budowlane i konserwatorskie, ich przebieg i dokumentacja 1988-pokrycie dachu, konserwacja i częściowa naprawa obróbek blacharskich 1994-rozpoczęcie sukcesywnej wymiany okien 1996-przemuirowanie kominów ponad dachem 1999-ekspertyza kominarska -wymiana pokrycia dachu i obróbek blacharskich		19 stan zachowania (fundamenty, ściany zewnętrzne, ściany wewnętrzne, sklepienia, stropy, konstrukcje dachowe, pokrycie dachu, wyposażenie instalacje) Elementy konstrukcyjne budynku w dobrym stanie technicznym.	
		20. Najpilniejsze postulaty konserwatorskie	

21. Akta archiwalne (rodzaj akt, numer i miejsce przechowywania)

Archiwum Wydz.Urb.Arch.i Nadz.Bud.Delegatury Łódź-
Widzew UMŁ;sygn:7/2737 1062/46
Sąd Rejonowy dla Łodzi-Sródmieścia XVI Wydział Ksiąg
Wieczystych,sygn:rep.hip 2609;rep.hip 5699 hip 2101,
rep.hip 5922, KW 46 009, [REDACTED]

22. Bibliografia

23. Źródła ikonograficzne i fotografia (rodzaj, miejsce przechowywania, sygnatury)
jak w pkt.21

24. Uwagi różne

nr rep. 13 K/02 alb. 4 str. 4 (10 rep.)

25. Opracował

tekst Janusz Warszawa, czerwiec 2001
plan, rysunki Janusz Warszawa, czerwiec 2001
zdjęcia fotogr. Janusz Warszawa, czerwiec 2001
miejsce przechowywania negatywów UMŁ Wydział Kultury i Ochrony
Zabytków
Karta po wypełnieniu podlega ochronie na podstawie przepisów prawa autorskiego

26. Adnotacje o inspekcjach, informacje o zmianach (daty, imiona i nazwiska wypełniających)

27. Załączniki *1-3*

1. Miejscowość	2. Obiekt (nazwa jak w karcie)	3. Zawartość wkładki (nazwa obiektu lub materiału uzupełniającego)
Łódź	DOM ROBOTNICZY ul.Przedzalniana 46	dalszy ciąg opisu,rzut parteru

Bryła Budynek niepodpiwniczony, trzykondygnacyjny /w trakcie zach.czterokondygnacyjny/. Korpus główny przykryty dachem dwuspadowym, nad ryzalitami bocznymi dwuspadowe daszki o kalenicach na tej samej wysokości co kalenica nad korpusem głównym.

Elewacje Elewacja zachodnia. Frontowa. Czterokondygnacyjowa, ustawiona na niskim tynkowanym cokole. Siedemnaosiowa z dwuosiowymi ryzalitami bocznymi i jednoosiowym ryzalitem środkowym. Opracowana w cegle. Podzielona lizenami na 9 części. W parterze, pośrodku otwór drzwiowy zamknięty łukiem odcinkowym, w pozostałych osiach otwory okienne zamknięte łukami odcinkowymi. Na poz. 1p wszystkie otwory okienne zamknięte łukami odcinkowymi. Otwory okienne 2p prostokątne. Okna parteru i 1p ustawione na ceglanych parapetach; nadproża nad otworami osłonięte gzymsem z warstwy cegieł przykrytych rzędem dachówek. Na wysokości śłemion okiennych parteru, 1p i 2p ścianę obiega fryz z 3 warstw cegieł; cegły warstwy środkowej ustawione pod kątem 45° tworzą charakterystyczne dla elewacji szeregi ząbków. Nad oknami 2p belkowanie z lekko wysuniętym gzymsem podtrzymywanym przez lizeny. Na gzymsie ustawione parami okienka poddasza. Całość wieńczy prosty ceglany gzyms, tylko w ryzalitach strome trójkątne szczyty z okulusami.

Elewacja wschodnia. W poz.parteru, 1-ego i 2-ego piętra opracowana analogicznie jak frontowa. Na poz. poddasza w ryzalicie środkowym podwójne okno na klatkę schodową.

Elewacja północna. Pięcioosiowa. Ustawiona na niskim tynkowanym cokole. Podzielona lizenami na 3 części. W narożach elewacji lizeny podwójne. W poz.parteru, w osi środkowej otwór drzwiowy zamknięty łukiem odcinkowym, w pozostałych osiach parteru blendy okienne o analogicznym kształcie. Na wys. 1p i 2p ściana artykułowana w analogiczny sposób. Nad 2-im piętrem belkowanie z gzymsem na krokstynach. Wyżej, w osi środkowej prostokątny otwór okienny, w pozostałych osiach blendy. Nad całością prosty gzyms wieńczący.

Elewacja południowa. Opracowana analogicznie jak północna, z tym, że w osi środkowej na poz.parteru okno zamiast otworu drzwiowego.

Wnętrza Wnętrza nie zachowały żadnych elementów dawnego wystroju.
Instalacje Budynek wyposażony jest w instalacje: wodociągową, kanalizacyjną, gazową, elektryczną i telefoniczną.

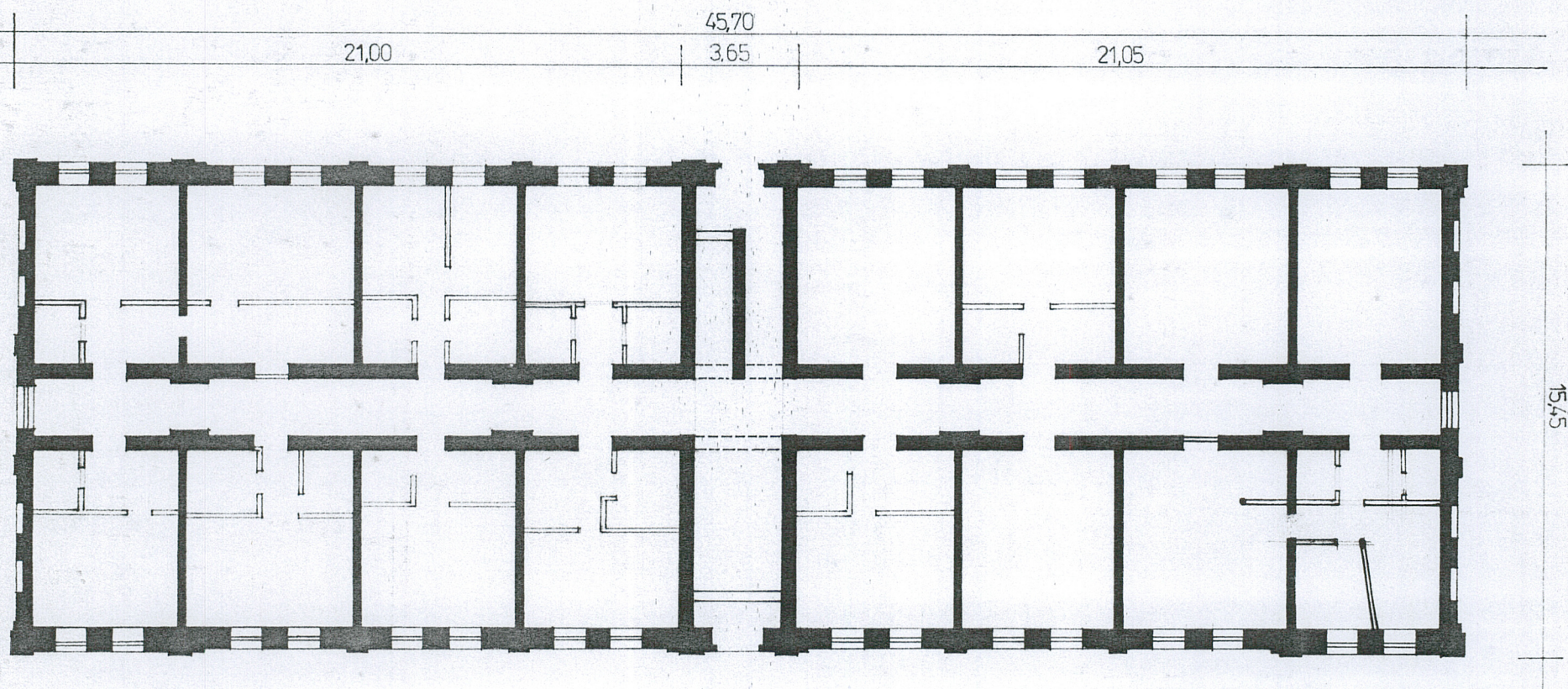
Wkładkę założył: Janusz Warszawa, czerwiec 2001

(Imię, nazwisko, data)

Miejsce przechowywania negatywów:

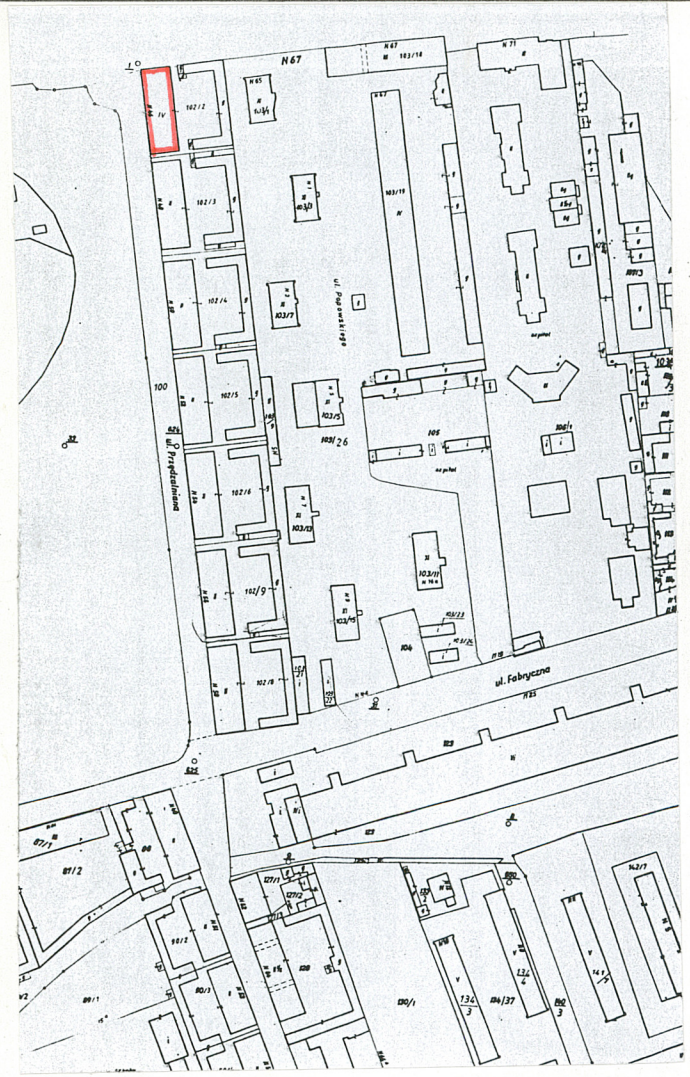
WOJEWÓDZKI ODDZIAŁ
SŁUŻBY OCHRONY ZABYTEKÓW
60-361 Łódź ul. Piotrkowska 252/254
tel. 636-37-87, tel. 636-37-69
REG. 23700 NIP 725-14-04-997

Wzór OZD 1978

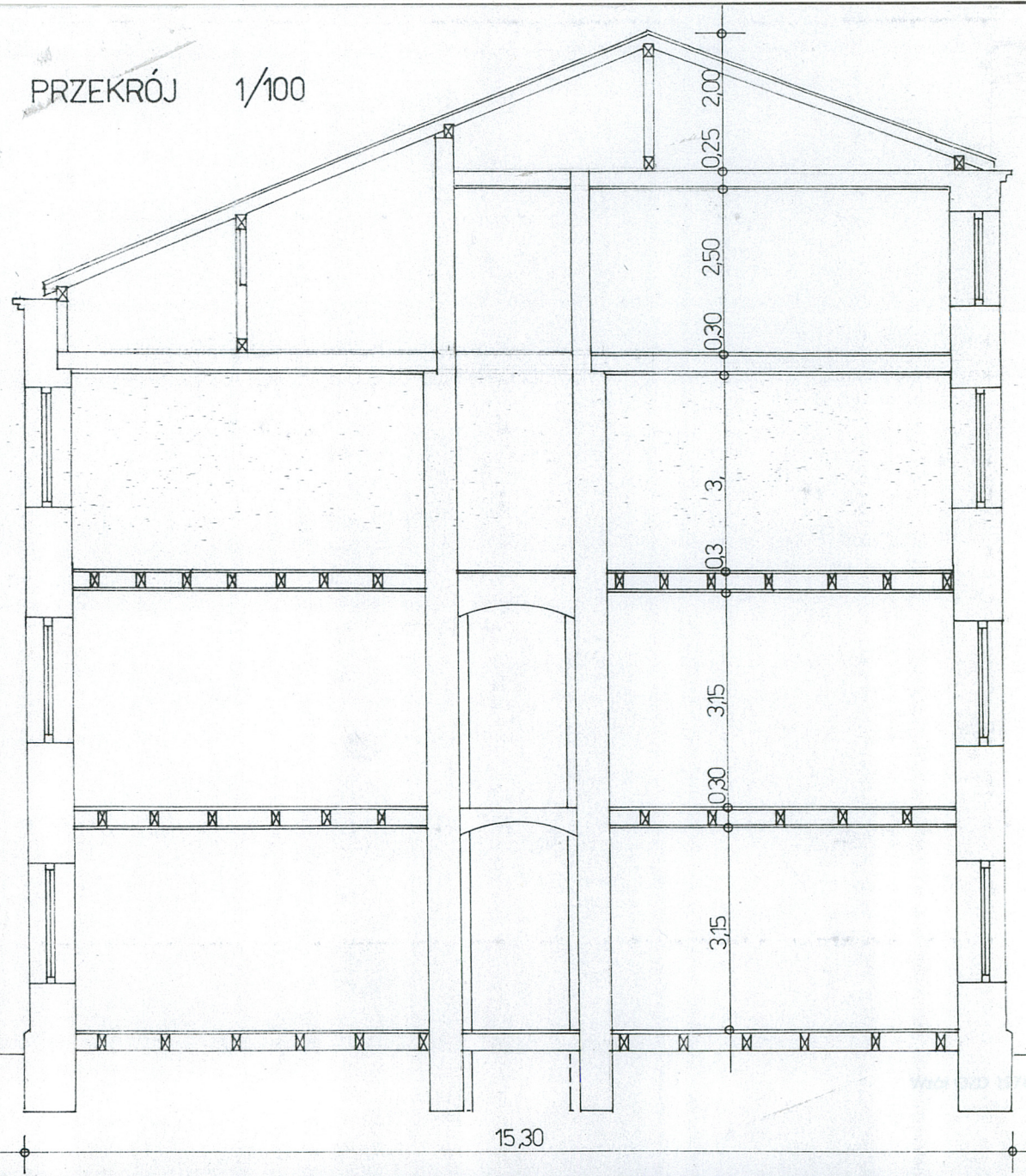


UL. PRZĘDZALNIANA 46

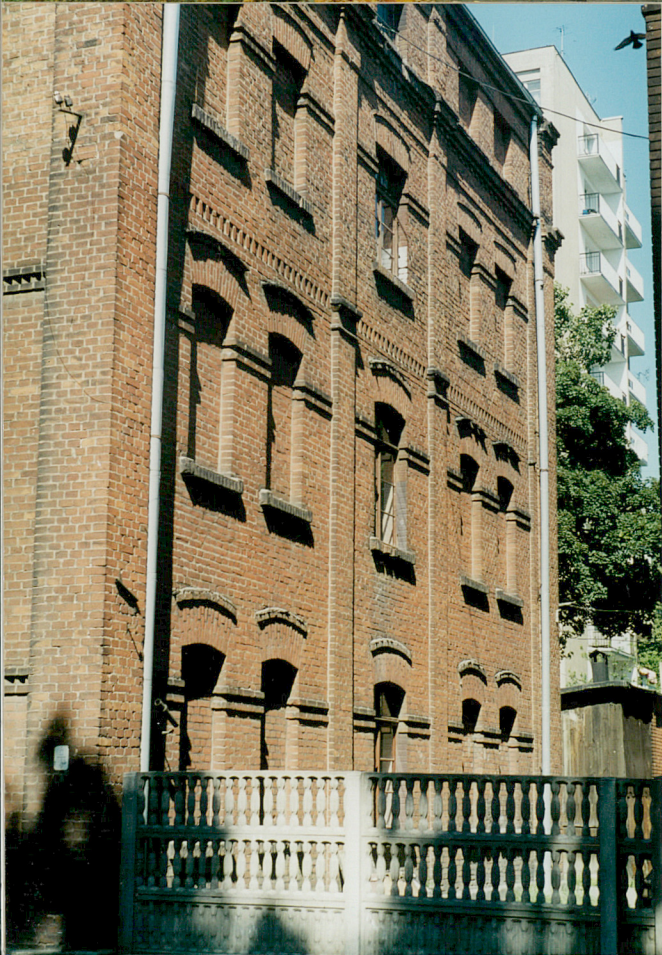
1. Miejscowosc Lodz	2. Obiekt (nazwa jak w karcie) DOM ROBOTNICZY ul.Przedzalniana 46	3. Zawartosc wkladki (nazwa obiektu lub materialu uzupealnajacego) sytuacja,zdjecia
------------------------	---	--



PRZEKRÓJ 1/100



Wkladke zalozyt: Janusz Warszawa, czerwiec 2001
(Imie, nazwisko, data)
Miejsce przechowywania negatywow: UMŁ Wydział Kultury i Ochrony Zabytków



2-widok od strony płn-zach
3-elewacja wschodnia
4-elewacja południowa

1. Miejscowość Łódź	2. Obiekt (nazwa jak w karcie) DOM ROBOTNICZY ul.Przędzalniana 46	3. Zawartość wkładki (nazwa obiektu lub materiału uzupełniającego) zdjęcia
------------------------	---	---



Wkładkę założył: Janusz Warszawa, czerwiec 2001

Miejsce przechowywania negatywów: (Imię, nazwisko, data)
UMiE Wydział Kultury i Ochrony Zabytków

WOJEWÓDZKI ODDZIAŁ
SŁUŻBY OCHRONY ZABYTEKÓW
381 Łódź, ul. Piotrkowska 252/254
tel./fax 636-37-67, tel. 636-37-69
REG. 004343702 NIP 725-14-04 997

5,6,7-fragmenty prawego ryzalitu skrajnego
w elewacji zachodniej



8-ryzalit skrajny w elewacji
wschodniej
10-elewacja zachodnia/fragment/
otwory okienne parteru w ryzalicie

9-otwór drzwiowy w elewacji
północnej