

A B C D E F G H I J K L M N O P R S T U V W X Y Z

Nr

1. Obiekt

BUDYNEK MIESZKALNY W ZESPOLE
WYKOŃCZALNI K. W. SCHEIBLERA

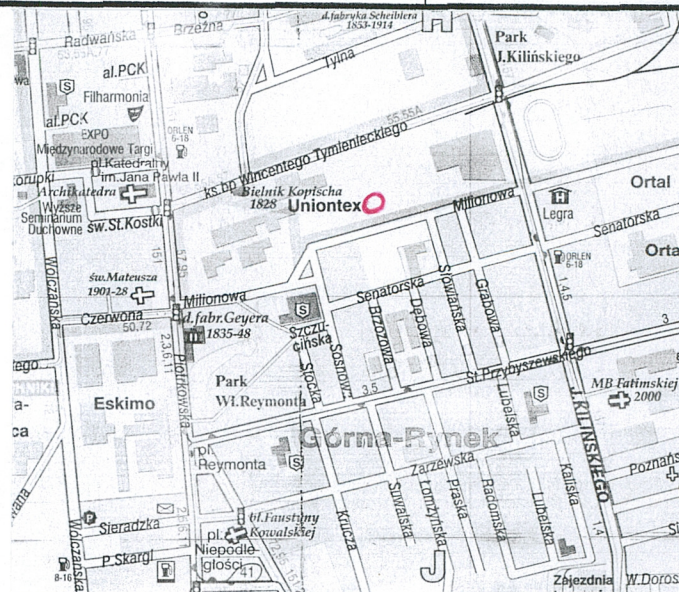
2. Czas powstania

1887 r.

3. Miejscowość

ŁÓDŹ

11. Zdjęcia, rzut, przekrój, sytuacja, orientacja



Orientacja 1: 20 000

4. Adres

ul. Tymienieckiego 3-7
Łódź

nr hipoteczny

5. Przynależność administracyjna

województwo

gmina

6. Poprzednie nazwy miejscowości

7. Przynależność administracyjna
przed 1.VI.1975

województwo

powiat

8. Właściciel i jego adres

Uniontex S. A.
w upadłości
ul. Tymienieckiego 3-7
90-365 Łódź

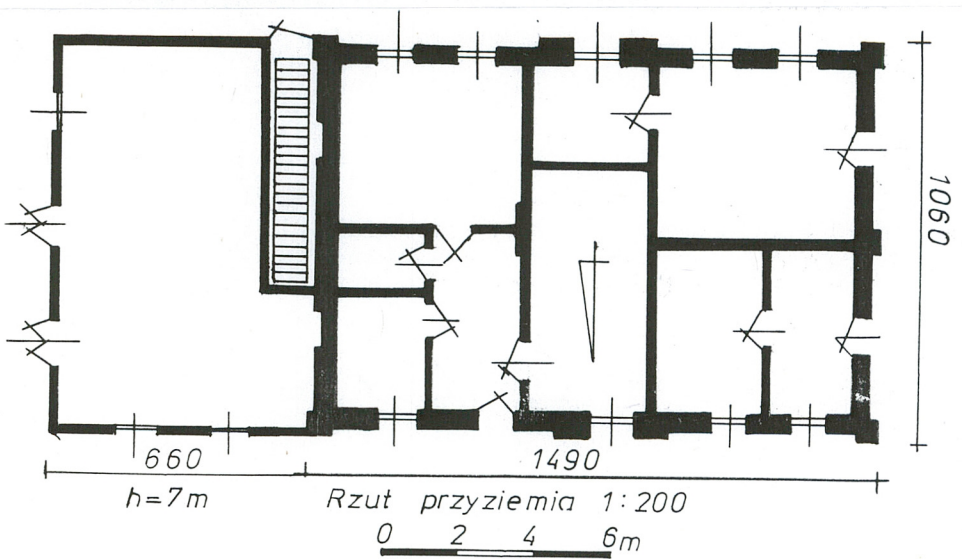
9. Użytkownik i jego adres

j. w.

10. Rejestr zabytków

Nr A/44

Data 20.01.1971



12. Autorzy, historia obiektu, określenia stylu.

Budynek został wzniesiony w 1887 r. Zespół wykończalni, w skład którego wszedł również dom mieszkalny, powstał na obszarze dawnego posiadła bielnikowego, który Scheiblerowie zakupili w 1873 dla Fabryki Wyrobów Bawełnianych, Wełnianych i Lnianych w Łodzi, założonej w 1848 r. Pod koniec l. 70. XIX w. oraz po roku 1881, kiedy zakłady Scheiblera przekształcone zostały w Towarzystwo Akcyjne Manufaktur Bawełnianych Karola Scheiblera, na terenie wykończalni wzniesiono również: bielnik, drukarnię, kotłownię. Później na terenie tym powstały magazyny, draparnia, gazownia, na początku XX w. również elektrownia. W 1921 r. zespół wykończalni włączony został do Zjednoczonych Zakładów Włókienniczych K. Scheiblera i L. Grohmana S. A. w Łodzi. Po II wojnie światowej zakłady zostały upaństwowione i do poprzedniej nazwy zakładów dodano "pod Zarządem Państwowym...". W 1948 r. zakłady otrzymały nazwę Łódzkie Zakłady Przemysłu Bawełnianego im. Obrońców Pokoju. W 1956 r. przeprowadzono podział poszczególnych zespołów a w 1962 r. ich ponowną komasację. Następnie przyjęły nazwę Uniontex, w 1995 r. zostały przekształcone w spółkę akcyjną. Od 2003 r. UNIONTEX S. A. znajduje się w upadłości.

13. Opis (sytuacja, materiał i konstrukcja, rzut, bryła, elewacje, wnętrze, wyposażenie, instalacje)

S y t u a c j a: Zespół obiektów wykończalni K. Scheiblera znajduje się w śródmieściu Łodzi, przy ul. Tymienieckiego, tworząc południową pierzeję tej ulicy. Zespół znajduje się w kwartale ograniczonym przecznicami: Tymienieckiego, Kilińskiego, Milionowa oraz Poiotrkowska. Obszar ten sąsiaduje od zachodu z terenem tzw. Nowej Tkalni Scheiblera, przy zachodniej granicy wykończalni znajduje się budynek banku PKO SA. W części obiektów dawnego zespołu (d. tzw. bielniku Kopischa oraz bud. d. stróżówki - umieszczonych wzdłuż ul. Tymienieckiego) znajduje się siedziba Banku Przemysłowego.

Budynek mieszkalny znajduje się we wschodniej części terenu, usytuowany jest na osi wschód - zachód. Od zachodu sąsiaduje z budynkami elektrowni, od wschodu z budynkiem dawnej gazowni. Usytuowany jest w południowej pierzei wewnętrznej ulicy fabrycznej, biegnącej wzdłuż torów bocznic kolejowej.

M a t e r i a ł i k o n s t r u k c j a: Budynek wzniesiony z cegły ceramicznej, pełnej na zaprawie wapiennej. Od wnętrza tynkowny. Wewnętrzne ściany murowane z cegły pełnej, na zaprawie wapiennej, tynkowane. Strop drewniany. Dach drewniany, dwuspadowy, konstrukcji krokwiowo - płatwiowej o dwóch stolcach, z niewysoką ścianką kolankową, kryty papą na deskowaniu. Na poddasze prowadzą drabiniaste schody drewniane umieszczone w niewielkim budynku dobudowanym do wschodniej elewacji obiektu. Drzwi drewniane, ramowo - płycinowe, jednoskrzydłowe oraz jednoskrzydłowe, stalowe. Okna drewniane, skrzynkowe, podwójne z nadświetlami. Posadzka ceramiczna - terrakota w kostkę.

R z u t: Budynek wzniesiony na planie prostokąta. Do jego elewacji wschodniej dostawiona przybudówka, przylegająca do ściany budynku bezpośrednio w części północnej. Wnętrze budynku podzielone na trzy niezależne części dostępne z zewnątrz. Dwa pomieszczenia w zachodniej części obiektu dostępne przez drzwi w elewacji zachodniej oraz wewnętrzny korytarz i trzy pomieszczenia w części wschodniej dostępne przez wejście główne w elewacji północnej.

B r y ł a: Budynek parterowy, kryty dachem dwuspadowym.

E l e w a c j a z a c h o d n i a: Parterowa, umieszczona na niewysokim, tynkowanym cokole, dwuosiowa, zwieńczona trójkątnym naczółkiem z centralnie umieszczonym okrągłym otworem okiennym poddasza. W parterze elewacja podzielona lizenami na dwie płyciny, w każdej z nich centralnie umieszczona oś wyznaczona przez jednoskrzydłowe drzwi. Tympanon ujęty wydatnym gzymsem

14. Kubatura	15. Powierzchnia użytkowa	16. Przeznaczenie pierwotne	17. Użytkowanie obecne
ok. 464m ³	154,35m ²	mieszkalne	nie użytkowany
18. Prace budowlane i konserwatorskie, ich przebieg i dokumentacja		19. Stan zachowania (fundamenty, ściany zewnętrzne, ściany wewnętrzne, sklepienia, stropy, konstrukcje dachowe, pokrycie dachu, wyposażenie i instalacje)	
Bierzące prace konserwacyjne.		<p>Stan zachowania budynku bardzo zły.</p> <p>Stropy oraz dach budynku w stanie katastrofalnym.</p> <p>Zarwany częściow strop nad pomieszczeniam w części wschodniej budynku.</p> <p>Dach nieszczelny.</p> <p>Brak obróbek ślusarskich, rynien i rur spustowych.</p> <p>Zniszczona stolarka okienna i drzwiowa,</p> <p>Liczne ślady zawilgocenia na elewacjach,</p> <p>Zniszczona, łuszcząca się, posadzka ceramiczna,</p>	
		20. Najpilniejsze postulaty konserwatorskie	
		<p>Uszczelnienie dachu, wykonanie nowego stropu nad pomieszczeniami we wschodniej i centralnej części budynku.</p> <p>Wykonanie nowych obróbek blacharskich,</p> <p>montaż rynien i rur spustowych oraz obróbek blacharskich</p>	

21. Akta archiwalne (rodzaj akt, numer i miejsce przechowywania)

APŁ, RGP. Wydz. Bud. sygn 54

22. Bibliografia

23. Źródła ikonograficzne i fotografia (rodzaj, miejsce przechowywania, sygnatury)

24. Uwagi różne

25. Opracował

tekst Agnieszka Lorenc - Karczewska, X. 2004 r. *A. Lorenc*
imię, nazwisko, data, podpis

plany, rysunki A. Lorenc - Karczewska, X. 2004r . *A. Lorenc*
imię, nazwisko, data, podpis

zdjęcia fotogr. A. Lorenc - Karczewska, X. 2004r . *A. Lorenc*
imię, nazwisko, data, podpis

miejsce przechowywania negatywów MKZ w Łodzi

Karta po wypełnieniu podlega ochronie na podstawie przepisów prawa autorskiego.

26. Adnotacje o inspekcjach, informacje o zmianach (daty, imiona i nazwiska wypełniających)

27. Załączniki

1, 2, 3

1. Miejscowość Łódź	2. Obiekt (nazwa jak w karcie) budynek mieszkalny	3. Zawartość wkładki (nazwa obiektu lub materiału uzupełniającego) historia, opis
------------------------	--	--

H I S T O R I A cd.

W latach. 60. XX w. do elewacji wschodniej dobudowano parterową przybudówkę. Pod jej dachem znalazły się drewniane schody prowadzące na poddasze budynku mieszkalnego.

Architektura budynku pozbawiona detali, jedynie skromnym, ramowym podziałem elewacji, oraz wydatnymi gzymsami okalającymi frontony, nawiązuje do budownictwa fabrycznego l. 80 XIX w.

O P I S cd.

E l e w a c j a w s c h o d n i a: Parter niewidoczny - zasłonięty przybudówką. Sponad niego widoczny jedynie fronton z centralnie umieszczoną osią wyznaczoną przez drzwi - wejście na poddasze. Osłonięta elewacja w części południowej widoczna poprzez drabiniaste schody, w części północnej jest to sciana wspólna z parterową przybudówką. Daje się wyraźnie rozpoznać ramowy podział elewacji. W płycinach dwie osie wyznaczają blendy w formie otworów okiennych zwieńczonych łukiem odcinkowym.

E l e w a c j a p o ł u d n i o w a: parterowa, umieszczona na niewysokim, tynkowanym cokole. Pięcioosiowa. Symetryczna. Osie wyznaczają otwory okienne zwieńczone łukiem odcinkowym. Po dwie osie skrajne oraz pojedyncza - centralna umieszczone na tle płycin utworzonych przez lizeny. Pod oknami parapet ceglany. Elewację wieńczy szeroki pas gładkiego fryzu powyżej którego, pod okapem biegnie gierowany gzyms.

E l e w a c j a p ó ł n o c n a: Analogicznie do południowej - parterowa, umieszczona na niewysokim, tynkowanym cokole. Pięcioosiowa. Osie wyznaczają otwory okienne oraz drzwi umieszczone w drugiej osi od wschodu. Otwory zwieńczone łukiem odcinkowym. Po dwie osie skrajne oraz pojedynczo - centralna, umieszczone na tle płycin utworzonych przez lizeny. Pod oknami parapet ceglany. Elewację wieńczy szeroki pas gładkiego fryzu powyżej którego, pod okapem biegnie gierowany gzyms.

I n s t a l a c j e: brak

Wkładkę założył: A. Lorenc - Karczewska, X. 2004 r.
(imię, nazwisko, data)

Miejsce przechowywania negatywów: MKZ Łódź

WOJEWÓDZKI URZĄD
OCHRONY ZABYTKÓW W ŁÓDZI
90-361 Łódź, ul. Piotrkowska 252/254

Wzór ODZ 1978 r.



2.



4.



3.



5.

1. Miejscowość ŁÓDŹ	2. Obiekt (nazwa jak w karcie) budynek mieszkalny	3. Zawartość wkładki (nazwa obiektu lub materiału uzupełniającego) spis fotografii, fotografie
------------------------	--	---

Spis ilustracji:

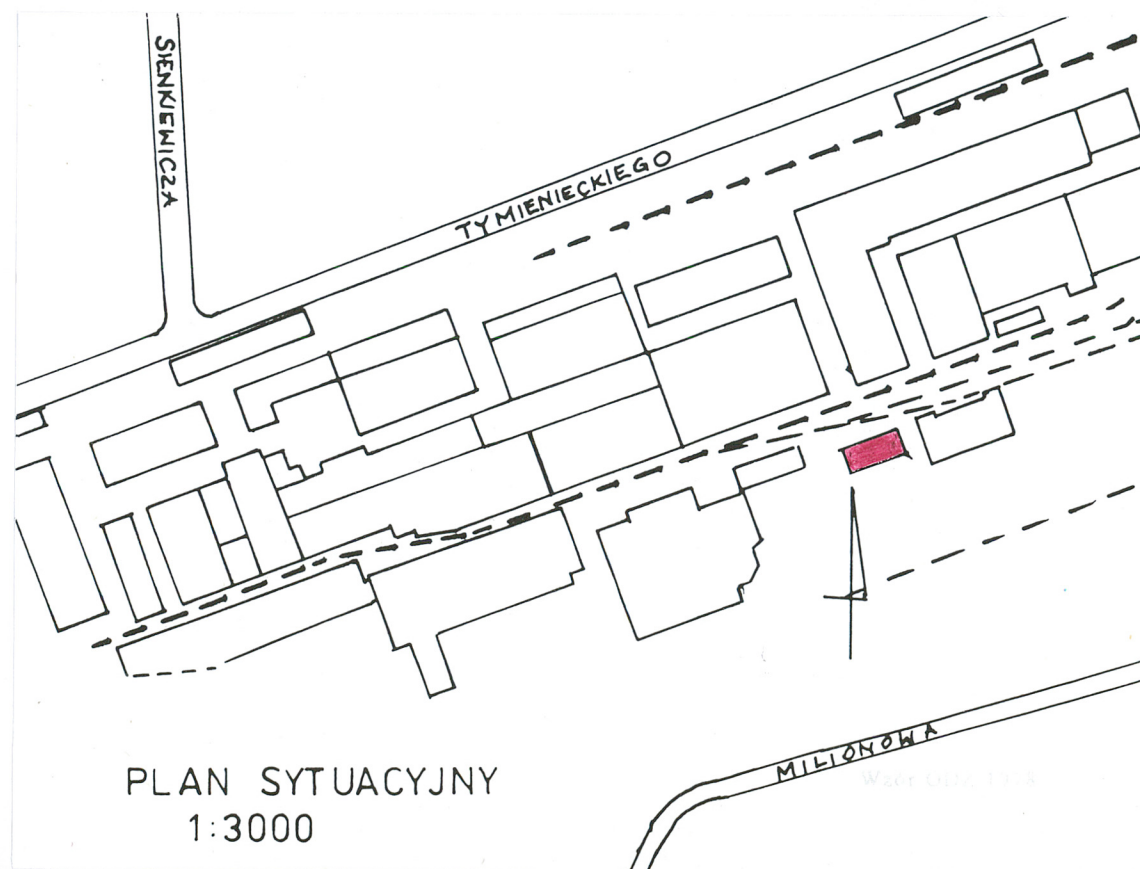
1. Elewacja wschodnia,
2. Tympanon elewacji wschodniej
3. Gzyms okalający tympanon elewacji wschodniej
4. Elewacja zachodnia,
5. Elewacja południowa, widok w kierunku wschodnim,
6. Elewacja południowa, drzwi na schody prowadzące na poddasze budynku,
7. Elewacja północna, widok w kierunku wschodnim,
8. Elewacja północna, widok w kierunku zachodnim,
9. Konstrukcja dachu, krokwie wsparte na ścianie kolankowej,
10. Konstrukcja dachu, *stłup z mieczami*, *zaława*,
11. Wewnętrzne drzwi ramowo - płycinowe,
12. Zawias wewnętrznych drzwi.



7

Wkładkę założył: A. Lorenc - Karczewska, X. 2004 r.
(imię, nazwisko, data)

Miejsce przechowywania negatywów: MKZ w Łodzi



PLAN SYTUACYJNY
1:3000



6.



9.



8.



9.

1. Miejscowość Łódź	2. Obiekt (nazwa jak w karcie) budynek mieszkalny	3. Zawartość wkładki (nazwa obiektu lub materiału uzupełniającego) ilustracje
------------------------	--	--



10.



11.



12.

Wkładkę założył: A. Lorenc - Karczevska, X. 2004 r.
(imię, nazwisko, data)

Miejsce przechowywania negatywów: MKZ w Łodzi

WOJEWÓDZKI URZĄD
OCHRONY ZABYTKÓW
90-361 Łódź, ul. Piotrkowska 252/254

Wzór ODZ 1978 r.