

OŚRODEK DOKUMENTACJI
ZABYTKÓW W WARSZAWIE

KARTA EWIDENCYJNA ZABYTKÓW
ARCHITEKTURY I BUDOWNICTWA

A

B

C

D

E

F

G

H

I

J

K

L

M

N

O

P

R

S

T

U

V

W

X

Y

Z

Nr

2593

1. Obiekt

MAGAZYN TOWARÓW GOTOWYCH
W ZESPOLE WYKOŃCZALNI K.W. SCHEIBLERA

2. Czas powstania

1887 r..

3. Miejscowość

ŁÓDŹ

4. Adres

ul.Ks.Bpa W.Tymienieckiego3
90-365 Łódź

nr hipoteczny

5. Przynależność administracyjna

województwo łódzkie

gmina loco

6. Poprzednie nazwy miejscowości

Łódź, ul. Św. Emilii
ul. Ks. W. Tymienieckiego
ul. 8 Marca

7. Przynależność administracyjna
przed 1.VI.1975

województwo łódzkie

powiat Łódź

8. Właściciel i jego adres
UNIONTEX Sp.Akc.

w upadłości
ul. Tymienieckiego 3
90-365 Łódź

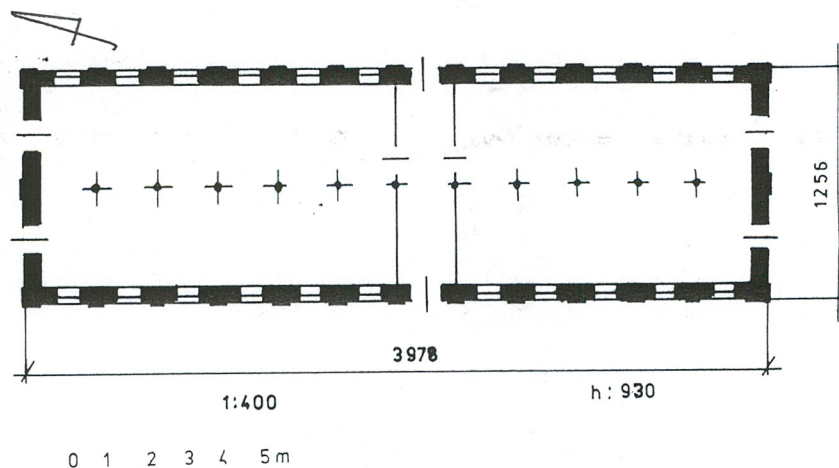
9. Użytkownik i jego adres
jw.

10. Rejestr zabytków

Nr A/44

Data 20.01.1971r.

entacja



12. Autorzy, historia obiektu, określenia stylu.

Budynek powstał na terenie dawnego posiadła bielnikowego, które zakupił w 1873 r. przemysłowiec, K.W. Scheibler. Na terenie tym wybudował nowy bielnik i farbiarnię, później drukarnię, draparnię, gazownię, magazyny i in. budynki tzw. wykończalni. Zespół zabudowań należał od 1881 r. do Towarzystwa Akcyjnego Manufaktur Bawełnianych Karola Scheiblera.

Projekt budynku pochodzi z 1887 roku. Zachowana w archiwum kopia podpisana została przez ówczesnego architekta miejskiego - Hilarego Majewskiego. Przewidywano wzniesienie budynku trójkondygnacyjnego, na rzucie prostokąta, o 12-osiowej dłuższej elewacji. Przewidywano pionową artykulację ścian budynku lizenami (ramowe podziały ścian), otwory sklepione na łuku pełnym, pod nadwieszonymi łukami. Wnętrze podzielono rzędem słupów na dwie nawy. Projekt został zrealizowany. Później dokonano drobnych przekształceń. Podzielono budynek na dwie części - północną i południową, podzielone korytarzem (podział taki istniał już w latach 40. XX w.). Od 1921 r. zespół należał do Zjednoczonych Zakładów Włókienniczych K. Scheiblera i L. Grohmana Sp. Akc. w Łodzi. Po II wojnie zakłady zostały upaństwowione. Zakład wielokrotnie zmieniał nazwę, w końcu przyjął nazwę UNIONTEX, od 1995 r. Spółka Akcyjna. Od lipca 2003 r. firma znajduje się w upadłości, co stanowi istotne zagrożenie dla spójności zespołu i dalszego, jego istnienia.

13. Opis (sytuacja, materiał ikonstrukcja, rzut, bryła, elewacje, wnętrze, wyposażenie, instalacje)

- **S y t u a c j a** Zespół fabryczny d. wykończalni K.W. Scheiblera znajduje się przy ul. W. Tymienieckiego (dawniej Św. Emilii), po jej południowej stronie, pomiędzy ulicami Piotrkowską, a Kilińskiego (dawniej Widzewska). Od strony ul. Piotrkowskiej wydzielono obszerną parcelę pod wieżowiec, od strony ul. Kilińskiego na przełomie wieków 19 i 20. powstał zespół tzw. Nowej Tkalni. Od południa zespół sięga ul. Milionowej. Budynek magazynu usytuowany został w zachodniej części założenia, na tyłach d. domu Tytusa Kopischa (tzw. bielnik). Krótsze elewacje w osi północ - południe, z niewielkim odchyleniem ku zachodowi. Równolegle do niego, od wschodu wznosi się kolejny, dwupiętrowy magazyn.

- **M a t e r i a ł i k o n s t r u k c j a** Budynek murowany z cegły ceramicznej pełnej, we wnętrzach tynkowany - pierwotny tynk wapienny, na zewnątrz malowany "w cegielkę ze spoinowaniem" (l. 70. XX w.). Stropy odcinkowe typu Kleina ceglane, na belkach stalowych opartych na jednym rzędzie słupów żeliwnych i na murach zewnętrznych. Pierwotnie bez klatki schodowej, komunikacja z sąsiedniego budynku wyposażonego w dźwig szybowy, za pomocą estakady. Obecnie schody stalowe, dwubiegowe przy południowej ścianie. Posadzki ksyrolitowe na pierwotnych deskowych. Na parterze także z płyt żeliwnych, ryflowanych. Dach dwuspadowy kryty papą na deskowaniu., ze spadkiem 6 procent. Stropodach. Drzwi stalowe jedno i -dwuskrzydłowe. Okna ślusarskie, pojedyncze, kratownicowe, szklone szkłem zwykłym z kwaterami uchylnymi.

- **R z u t y.** budynek na rzucie prostokąta dostępny wejściem w ścianie wschodniej i zachodniej do sieni na przestrzał oraz wejściami w ścianach szczytowych. Wnętrze dzielone rzędem słupów na dwie nawy. Na piętrach wnętrza jednoprzestrzenne, dwunawowe.

- **B r y ł a** Budynek dwupiętrowy, kryty dachem dwuspadowym o niewielkim nachyleniu połaci. Ściany szczytowe wieńczą niskie ścianki attyk.

- **E l e w a c j e** dwupiętrowe, ceglane. Ściany o podziałach ramowych lizenami. Okna sklepione półkoliście pod nadwieszonym, wąskim łukiem szerokości jednej cegły, na wsporniczkach. Okna II p. - niższe. Parapety wysunięte. Gzyms wieńczący uskokowy, na wsporniczkach kostkowych.

- **E l e w a c j a z a c h o d n i a** dwupiętrowa, dwunastoosiowa. Niewielkie otwory półkoliste w ślepych otworach prostokątnych. W siódmej osi otwór wejściowy sklepiony koszowo. Drzwi duskrzydłowe, z nadświetlem ze szprosami usytuowanymi promieniście, w kratownicę.

14. Kubatura	15. Powierzchnia użytkowa	16. Przeznaczenie pierwotne	17. Użytkowanie obecne
5806 m3	1555 m2	magazyn	magazyn
18. Prace budowlane i konserwatorskie, ich przebieg i dokumentacja		19. Stan zachowania (fundamenty, ściany zewnętrzne, ściany wewnętrzne, sklepienia, Mury z drobnymi uszkodzeniami cegieł, spoinowania i ubytkami polichromii.	
po II wojnie - pomalowano elewacje, wydzielono sień na parterze, zamontowano schody stalowe, przemurowano otwory.			
		20. Najpilniejsze postulaty konserwatorskie	
		Renowacja murów ceglanych, uzupełnienie ubytków cegieł i spoinowania.	

21. Akta archiwalne (rodzaj akt, numer i miejsce przechowywania)

APŁ, RGP Wydz. Bud. s. 54
APŁ, Akta fabryki K.W. Scheiblera s. 2453

APŁ, Zb. Kartograficzne sygn.6075, rzuty budynków
fabrycznych wykończalni

24. Uwagi różne

25. Opracował

tekst mgr Ewa Szelałowska 10.2003 r. *Elu*
imię, nazwisko, data, podpis

plany, rysunki mgr Ewa Szelałowska 10.2003 r. *Elu*
imię, nazwisko, data, podpis

zdjęcia fotogr. mgr Ewa Szelałowska 10.2003 r. *Elu*
imię, nazwisko, data, podpis

miejsce przechowywania negatywów MKZ Łódź

Karta po wypełnieniu podlega ochronie na podstawie przepisów prawa autorskiego.

26. Adnotacje o inspekcjach, informacje o zmianach (daty, imiona i nazwiska wypełniających)

22. Bibliografia

Księży Młyn, pr.zb. Łódź 1998
Paszyn I., Elektrownia Scheiblerowska w Łodzi.t. I, II.
Łódź 1979 r. m-pis w zb. ROBiDZ - Łódź
Popławska I., Architektura przemysłowa Łodzi w XIX
wieku. Łódź 1970
Ptak S., Walisiak J., Ekspertyza budowlana stropów i
stropodachów magazynu tkanin gotowych w zakładzie
"D"ZPB im. Obrońców Pokoju w Łodzi, 1967 r

23. Źródła ikonograficzne i fotografia (rodzaj, miejsce przechowywania, sygnatury)

APŁ, RGP Wydz. Bud. s. 54, plany widok elewacji i
przekrój budynku oraz plan sytuacyjny na działce

Zjednoczone Zakłady Włókiennicze K. Scheiblera i L.
Grohmana Sp. Akc. w Łodzi. Łódź l. 30. XX w. -
litografia: widok wykończalni.

27. Załączniki

Wkładka I, II, III, IV

1. Miejscowość ŁÓDŹ ul. Tymienieckiego 3	2. Obiekt (nazwa jak w karcie) MAGAZYN TOWARÓW GOTOWYCH.	3. Zawartość wkładki (nazwa obiektu lub materiału uzupełniającego) Tekst, plan sytuacyjny
--	---	--

cd. p. 12. A u t o r z y, h i s t o r i a o b i e k t u, s t y l

S t y l: Budynek wzniesiono w tzw. „stylu ceglany”, nosi cechy architektury użytkowej uzupełnionej skromnymi, ramowymi podziałami elewacji z gzymsem i fryzem wsporniczkowym. Budynki takie wznoszono w zespole fabryk scheiblerowskich w ostatniej ćwierci XIX w., do czasów I wojny światowej. Koliste sklepienia otworów to odniesienie do rundbogenstil („styl arkadowy”), popularnej odmiany stylu nawiązującego do architektury romańskiej i renesansowej.

cd. p. 13. O p i s

- E l e w a c j a p ó ł n o c n a piętrowa, dwuosiowa. Szerokie otwory wrót stalowych, dwuskrzydłowych, sklepione odcinkowo w obu osiach. Attyka z parą prostokątnych płycin od frontu i płycinkami w ściankach bocznych.

- E l e w a c j a w s c h o d n i a dwupiętrowa, dwunastoosiowa. W siódmej osi otwór wejściowy sklepiony koszowo. Drzwi dwuskrzydłowe, z nadświetlem ze szprosami usytuowanym i promieniście, w kratownicę. Za osią siódmą, na wysokości górnych kondygnacji murowany łącznik nadwieszony, dwukondygnacyjny, z sąsiednim, wschodnim magazynem.

- E l e w a c j a p ó ł u d n i o w a piętrowa, dwuosiowa. W skrajnej osi od zachodu otwór wejściowy wąski, sklepiony półkoliście. Drzwi prostokątne, jednoskrzydłowe, z półkolistym nadświetlem o podziałach szczeblinami na cztery pola (szachownicowo). W osi wschodniej otwór wejściowy szerszy, sklepiony półkoliście – drzwi dwuskrzydłowe. Attyka z parą prostokątnych płycin od frontu i płycinkami w ściankach bocznych. Na wysokości piętra, pomiędzy osiami – murowany, nadwieszony łącznik z budynkiem południowym.

- W y s t r ó j Kolumny żeliwne o trzonach w formie rur, z entazą, kapitele wydzielone opaską. Kapitel w formie odwróconego, ściętego stożka z profilowaniem pod belką nośną.

- W y p o s a ż e n i e: brak

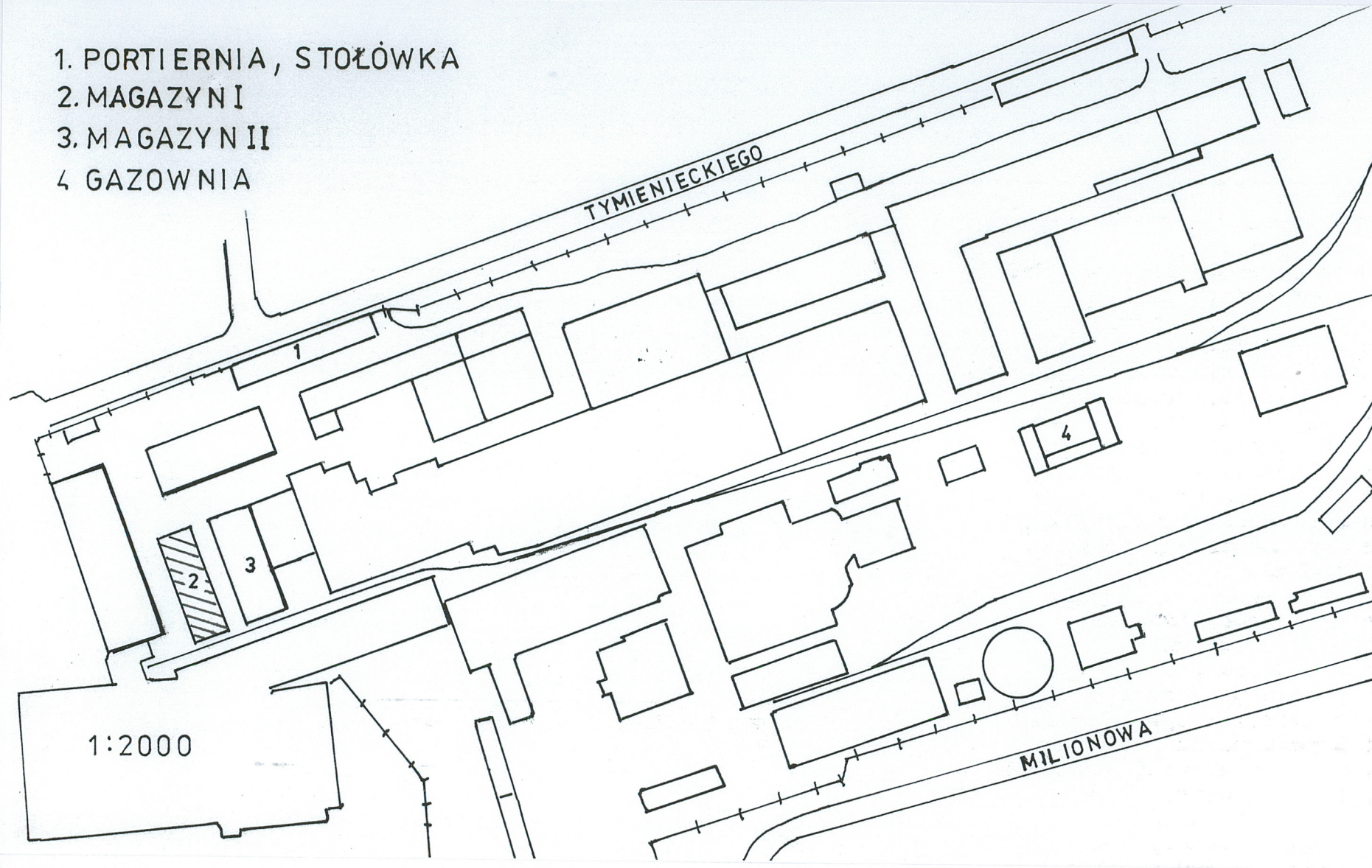
- I n s t a l a c j e: elektryczna, wod.-kan., telefon, tryskaczowa, wentylacja.

Wkładkę założył: Ewa Szelągowska, 10.2003 r.
(imię, nazwisko, data)

Miejsce przechowywania negatywów: PSOZ Łódź

Wzór ODZ 1978 r.

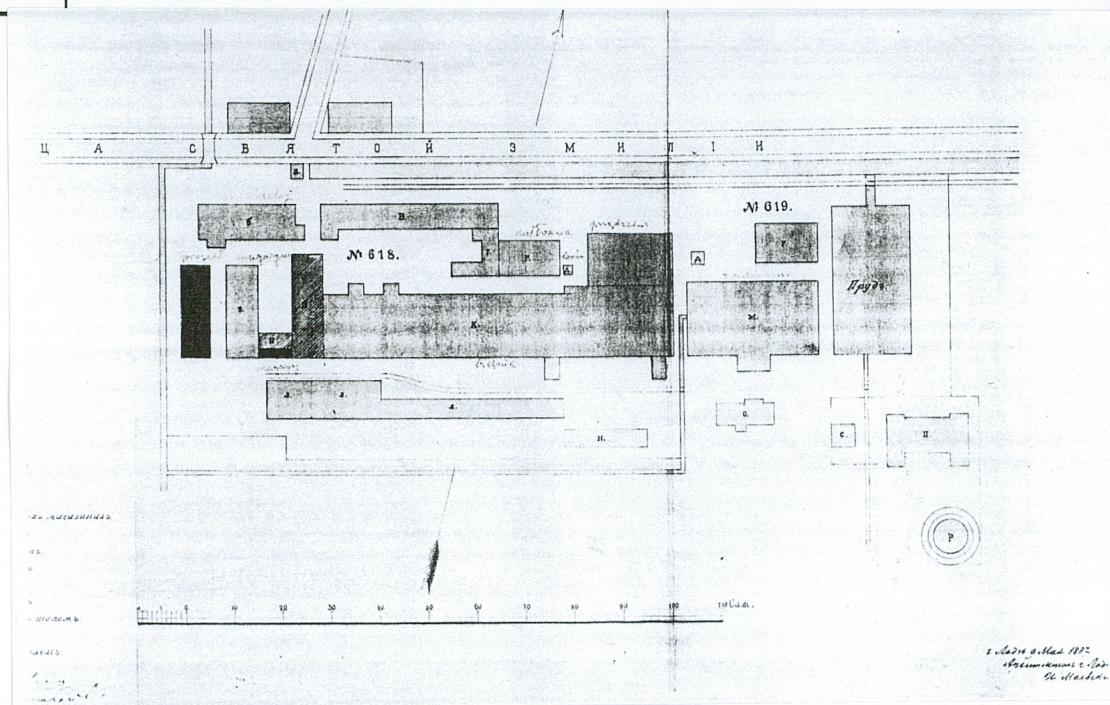
1. PORTIERNIA, STOŁÓWKA
2. MAGAZYN I
3. MAGAZYN II
4. GAZOWNIA



1. Miejscowość ŁÓDŹ ul. Tymienieckiego 3	2. Obiekt (nazwa jak w karcie) MAGAZYN TOWARÓW GOTOWYCH	3. Zawartość wkładki (nazwa obiektu lub materiału uzupełniającego) Ikonografia, plany
--	--	--

S p i s f o t o g r a f i i

1. Widok od strony północno-zachodniej,
2. Elewacja zachodnia, widok od południa,
3. Elewacja zachodnia, fragment,
4. Elewacja zachodnia, część północna,
5. Elewacja zachodnia, otwór wejściowy,
6. Elewacja zachodnia, otwór okienny w parterze,
7. Elewacja zachodnia, okno parteru,
8. Elewacja zachodnia, górne kondygnacje,
9. Elewacja północna, widok ze wschodu,
10. Elewacja północna, widok od zachodu,
11. Elewacja północna, oś wschodnia,
12. Elewacja wschodnia, część północna,
13. Elewacja wschodnia, część środkowa,
14. Elewacja wschodnia, część południowa,
15. Elewacja wschodnia, fragment z łącznikiem,
16. Elewacja południowa, widok z zachodu,
17. Elewacja południowa, parter,
18. Elewacja południowa, górne kondygnacje,
19. Fragment gzymsu i attyki południowej,
20. Fragment attyki południowej,
21. Wnętrze, drzwi w elewacji wschodniej,
22. Wnętrze, hala na piętrze,
23. Wnętrze, fragment podpory,
24. Wnętrze, hala na II p.,
25. Wnętrze, bieg schodów na klatce schodowej,
26. Wnętrze, posadzka z płyt żeliwnych.



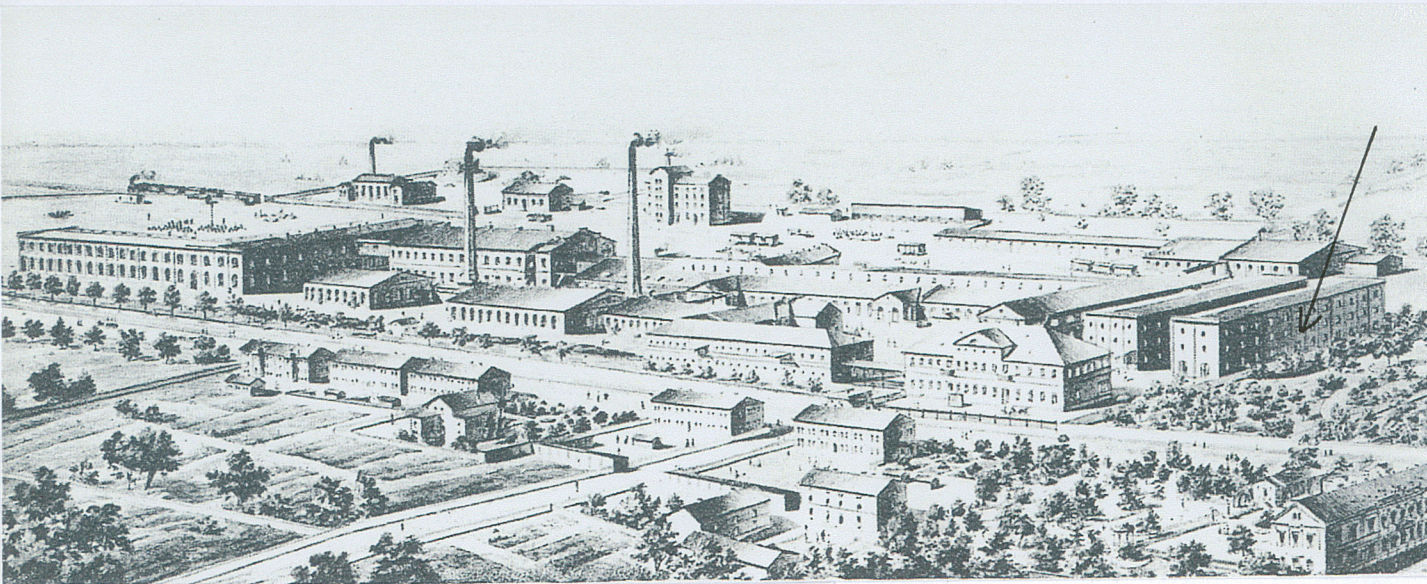
APL, RGP Wydz. Bud. s. 54 projekt magazynu w zespole
wykończalni K.W. Scheiblera, 1887 r., plan sytuacyjny



Wkładkę założył: mgr Ewa Szelałowska, 10.2003 r.
(imię, nazwisko, data)

Miejsce przechowywania negatywów: MKZ Łódź

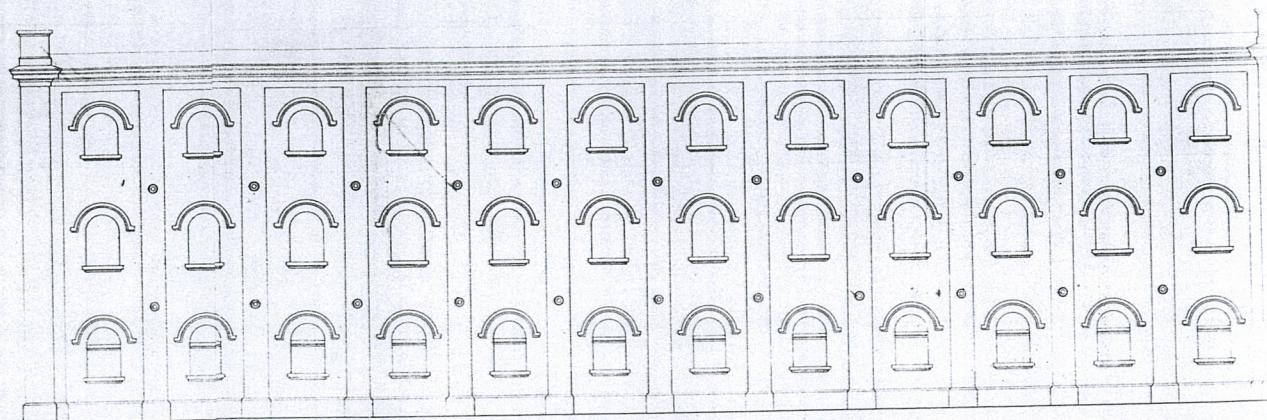
Wz6r ODZ 1978 r.



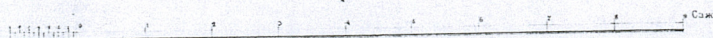
Widok wykończalni K.W. Scheiblera. Litografia z k. XIX w.

ПРОЕКТЪ ПОСТРОЙКИ ТРЕХЪ-ЭТАЖНАГО МАГАЗИНА И НАДСТРОЙКИ ВТОРОГО ЭТАЖА НА СУЩЕСТВУЮЩИХЪ ОДНО-ЭТАЖНЫХЪ МАГАЗИНАХЪ
ВО ДВОРОВОМЪ МѢСТѢ АКЦИОНЕРНАГО ОБЩЕСТВА БУМАЖНЫХЪ МАНОФАКТУРЪ КАРЛА ШЕЙБЛЕРА ПОДЪ № 918 и 919 ПО УЛИЦѢ СВЯТОЙ ЗЕМЛИ ВЪ ГОРѢ ЛОДЗИ

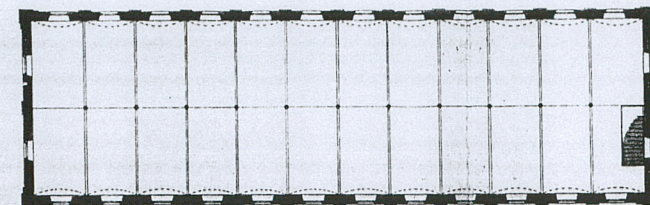
Съ поименован...



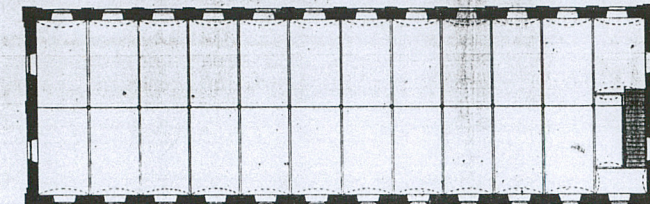
ФАСАДЪ ПРОЕКТИРУЮЩЕЙСЯ ПОСТРОЙКИ МАГАЗИНА



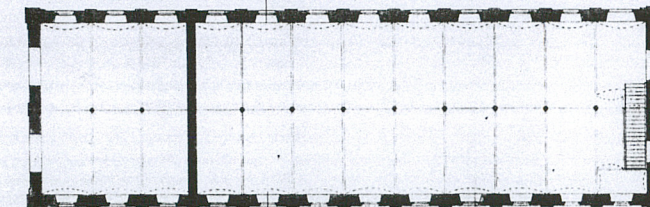
APŁ, RGP Wyzd. Bud. s. 54 projekt magazynu w zespole
wykończalni K.W. Scheiblera, 1887 r., elewacja, przekrój, rzuty



Планъ III этажа.

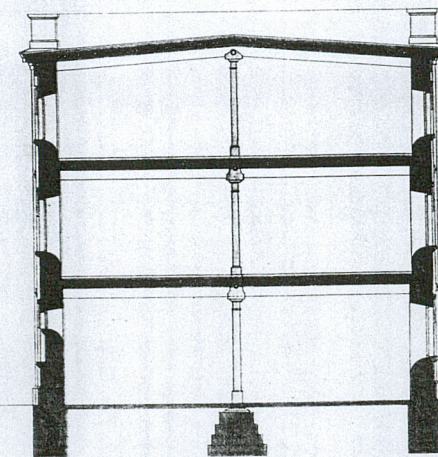


Планъ II этажа



Планъ I этажа

Какъ губернское Представленіе
проекта, утвержденнаго, на основаніи журнального по-
село, состоявшагося 2-го Января 1887 года съ тѣмъ,
что въ сѣбѣ тѣхъ же устройствъ, были и въ не-
мѣстѣ.
Коллежъ
инженера 1-го Инженеръ
и Инженеръ 1-го Инженеръ
и Инженеръ Инженеръ.



РАЗРѢЗЪ АБ

1. Miejscowość

ŁÓDŹ

ul. Tymienieckiego 3

2. Obiekt (nazwa jak w karcie)

MAGAZYN TOWARÓW GOTOWYCH

3. Zawartość wkładki (nazwa obiektu lub materiału uzupełniającego)

Fotografie



3



8



4



5



15

Wkładkę założył: mgr Ewa Szelałowska, 10.2003 r.
(imię, nazwisko, data)

Miejsce przechowywania negatywów: MKZ Łódź



6



7



10



9



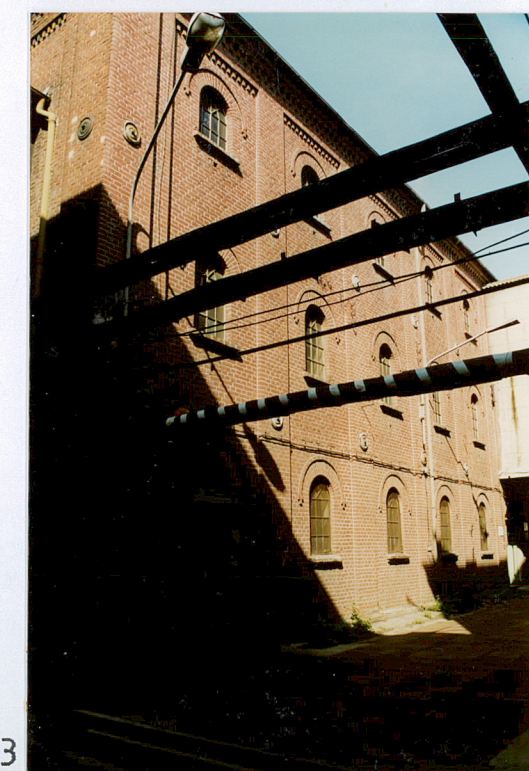
11



12



13



14

1. Miejscowość

ŁÓDŹ

ul. Tymienieckiego 3

2. Obiekt (nazwa jak w karcie)

M A G A Z Y N

TOWARÓW GOTOWYCH

3. Zawartość wkładki (nazwa obiektu lub materiału uzupełniającego)

Fotografie



16



17



18



19



20

Wkładkę założył: mgr Ewa Szelańska, 10.2003 r.
(imię, nazwisko, data)

Miejsce przechowywania negatywów: MKZ Łódź

Wzór ODZ 1978 r.



21



24



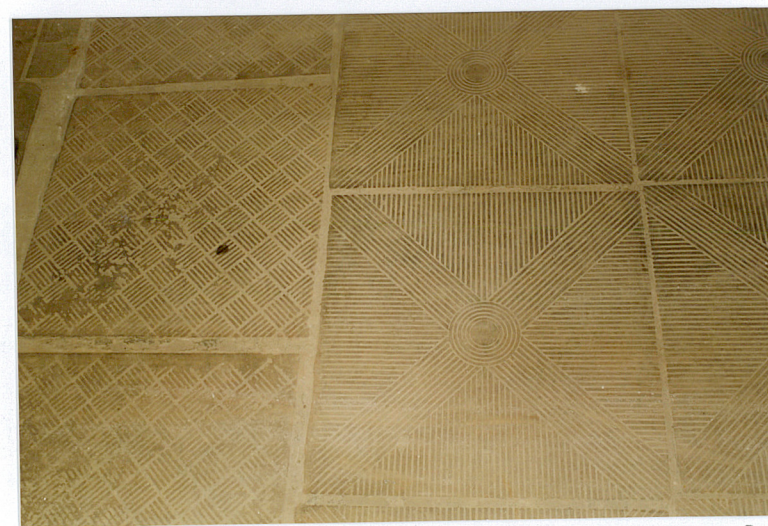
23



22



25



26