

A B C D E F G H I J K L Ł M N O P R S T U V W X Y Z

Nr

ŁÓDZKIE

1784

1. Obiekt

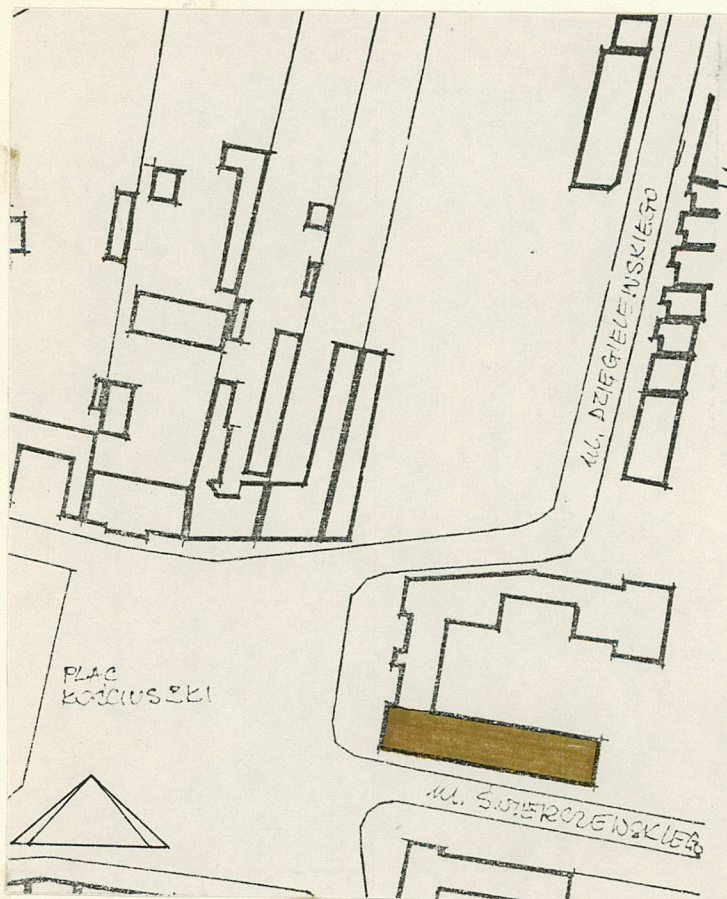
d.Kaplica p.w. św.Boromeusza w gmachu pomisjonarskim

2. Czas powstania  
1689- 1701r.

3. Miejscowość

Łowicz

11 Zdjęcia rzut, przekrój, sytuacja, orientacja



4. Adres

ok. Stary Rynek &  
Plac Kościuski

nr hipoteczny

5. Przynależność administracyjna

województwo skierniewickie

gmina

pow. Łowicz

6. Poprzednie nazwy miejscowości

j.w.

7. Przynależność administracyjna  
przed 1 VI 1975

województwo Łódzkie

powiat

Łowicki

8. Właściciel i jego adres

Muzeum Narodowe  
w Warszawie O/Łowicz  
Plac Kościuski

9. Użytkownik i jego adres

j.w.

10. Rejestr zabytków

Nr 120/144

data 18.08.1967

108-01-17

2.06.1946

52-267-61

17.03.1961



Kaplica mieści się w skrzydle południowym klasztoru misjonarzy sprowadzonych do Łowicza w 1689r. Fundatorem budowli mieszczącej wówczas seminarium duchowne był prymas Michał Radziejowski. Projektował ten obiekt Tylman z Gamenen. w stylu barokowym. Autorem wystroju kaplicy/1695r./ był Michelangelo Palloni. W 1886 roku kaplicę zamieniono na cerkiew funkcjonującą do 1917r. W 1939r. skrzydło południowe mieszczące kaplicę uległo niewielkiemu zniszczeniu. Wyremontowany w latach 1947-1952 ~~jest~~ mieści Sze ekspozycyjne Muzeum Narodowego Oddział w Łowiczu.

Kaplica mieści się w skrzydle południowym klasztoru Księży Misjonarzy usytuowanym wzdłuż ulicy Świerczewskiego. Kaplica prostokątna, poprzedzona ~~jest~~ przedsionkiem od którego oddzielona jest trzema arkadami. Empora otwarta do kaplicy trzema oknami. Wnętrze kaplicy czteroprzęsłowe sklepione jest kolebką na pasach z lunetami. Sklepienie i tarcze ścian czołowych pokryte są iluzjonistyczną polichromią freskową autorstwa M. Palloniego. Poza freskami we wnętrzu występują też późnobarokowe sztukaterie. Elewacje pilastrowane w wielkim porządku. Elewacja zachodnia kaplicy stanowi boczny ryzalit skrzydła frontowego przy Rynku Kościuszki. Trzyosowa okna ułożone są w trzech kondygnacjach. Nad oknami w parterze i pierwszym piętrze - proste gzymsy nadokiennne. Okna drugiego piętra okolone opaską. Piętro drugie od trzeciego oddziela potężny gzyms. Elewacja południowa i północna opracowane identycznie: w partiach obejmujących nawę kaplicy: na osiach czterech płaszczyzn wyznaczonych pilastrami znajdują się duże okna umieszczone w dwóch kondygnacjach. W parterze blendy w kształcie prostokątnych okien z prostym gzymsem nadokiennym. W II kondygnacji okna zienieczone półkoliście, a nad nimi owalne okienka. Wokół wszystkich tych elementów opaski. Część elewacji południowej kaplicy, przylegająca do Rynku, opracowana jest identycznie jak elewacja zachodnia. Dach czterospadowy, drewniany, kryty dachówką. Budynek posiada instalacje wodno-kanalizacyjną, elektryczną i centralnego ogrzewania.



14. Kubatura	15. Powierzchnia użytkowa	16. Przeznaczenie pierwotne	17. Użytkowanie obecne
7 500 m <sup>3</sup>	650 m <sup>2</sup>	sakralne	ekspozycja
18. Prace budowlane i konserwatorskie, ich przebieg i dokumentacja		19. stan zachowania (fundamenty, ściany zewnętrzne, ściany wewnętrzne, sklepienia, stropy, konstrukcje dachowe, pokrycie dachu, wyposażenie i instalacje)	
		Bardzo dobry.	
		20. Najpilniejsze postulaty konserwatorskie	



21. Akta archiwalne (rodzaj akt, numer i miejsce przechowywania)

24. Uwagi różne

22. Bibliografia

J. Giżejewska - "Łowicz - katalog zabytków"  
PKZ.0/Warszawa 1979r.

25. Opracował

tekst mgr inż. arch. Jolanta Węlc Jędrzejwska

imię, nazwisko, data, podpis

plany, rysunki mgr inż. arch. Jolanta Węlc Jędrzejwska

imię, nazwisko, data, podpis

zdjęcia fotogr. mgr inż. Zbigniew Murawski

imię, nazwisko, data, podpis

miejsce przechowywania negatywów Biuro Badań i Dokumentacji Zabytków  
w Skierniewicach

Karta po wypełnieniu podlega ochronie na podstawie przepisów prawa autorskiego

26. Adnotacje o inspekcjach, informacje o zmianach (daty, imiona i nazwiska wypełniających)

23. Źródła ikonograficzne i fotografia (rodzaj, miejsce przechowywania, sygnatury)

27. Załączniki



1. Miejscowość

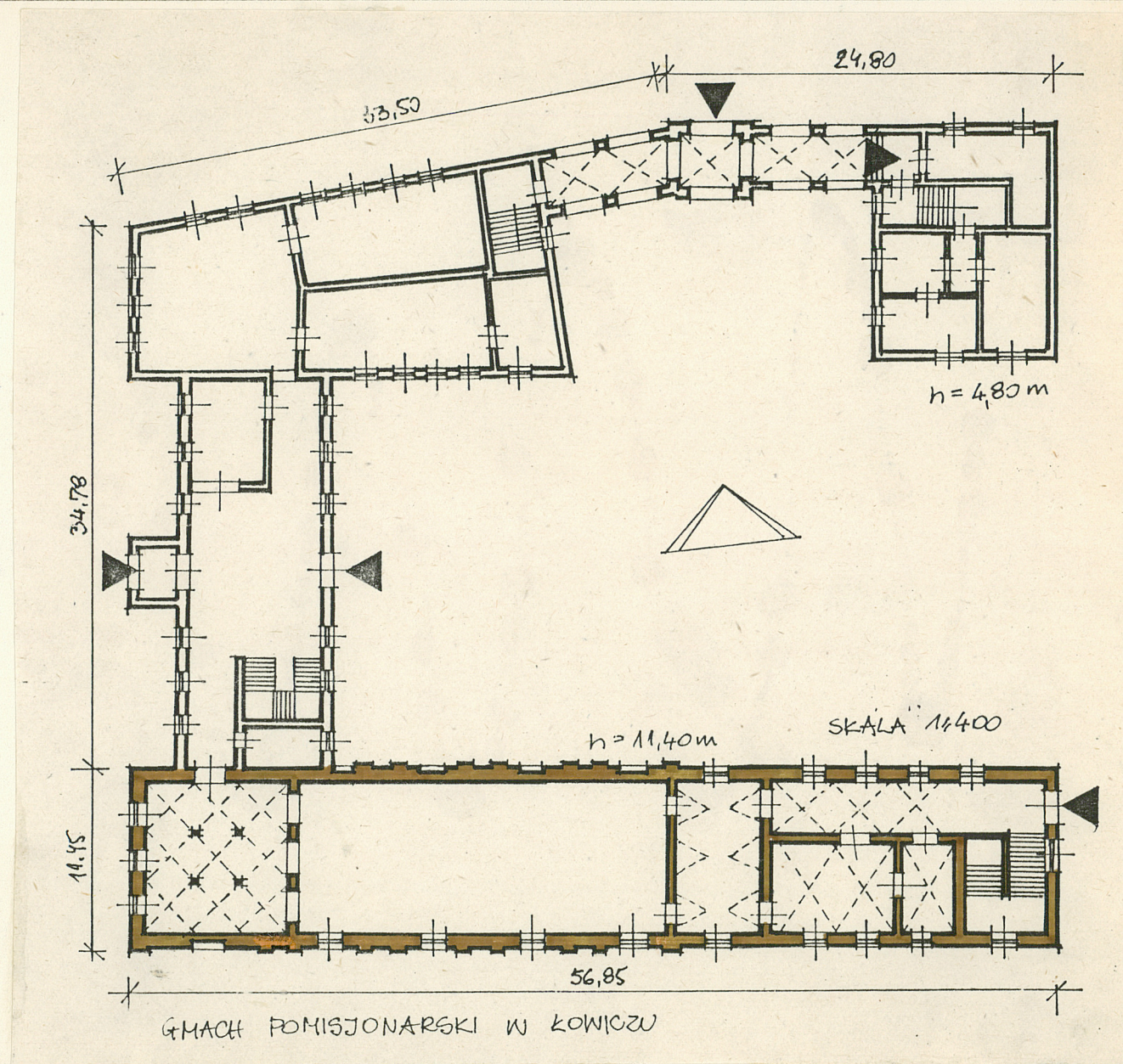
KONICE

2. Obiekt (nazwa jak w karcie)

KAPLICA  
W GMACHU POMISJONARSKIM

3. Zawartość wkładki (nazwa obiektu lub materiału uzupełniającego)

REUT, ZDJĘCIA



Wkładkę założył: mgr inż. ZBIGNIEW MURAWSKI

(imię, nazwisko, data)

Miejsce przechowywania negatywów:

BB. D2 SKIERNIEWICE