

Nr

48

A

B

C

D

E

F

G

H

I

J

K

L

M

N

O

P

R

S

T

U

V

W

X

Y

Z

skreślone w celu

1. Obiekt zabytkowy D. KLASZTOR

SMACH pomisjonarski /ob. Muzeum/

2. Miejscowość

MIASTO

ŁOWICZ

3. Wiek

XVII/XVIII

4. Styl

barok

5. Kubatura m³

8550

6. Powierzchnia w m²

a) zabytkowa: 450 b) użytkowa:

20. Przynależność administracyjna

a) województwo ŁÓDZKIE

b) powiat M. POW.

c) gmina.

7. Materiał budowlany

przed zniszczeniem

po odbudowie

a) ściany

cegła t.

cegła t.

b) sklepienia

d

d

c) stropy

drew.

żelb.

d) więzania dachu

obw.

drew.

e) krycie dachu

dachówka dachówka

11. Ilość budynków

2+2

12. Ilość kondygnacji

3

13. Użytkowanie wnętrza według ilości:

a) izb mieszkalnych

mieszkalnych

24

b) innych pomieszczeń

9

c) piwnic

pod budynkiem mieszkalnym

e) inne

podnożne

1/2

8. Wyposażenie architektoniczne

barok

15. Przeznaczenie pierwotne budynku

gmał seminarijny

16. Użytkowanie w latach ubiegłych

szkoły

17. Użytkowanie obecne

muzealne

18. Nadaje się do użycia na

muzealne

9. Autorzy i data budowy i przebudowy

ukonieczony ok. 1401 rapowie og. projekt
Tylman & Gamereu fundacja arcyb.
Michał Radziejowski

19. Data, rodzaj i stopień zniszczeń i odbudowy

Data	O P I S	Zniszczenia %	dbudowa %
VIII. 1939 r.	w stanie dobrym		
XI. 1939 r.	zrujnowany	80	
XII. 1945 r.	rozlebrany	90	
1952 r.	odbudowany		100
1966	stan dobry		

23. Użytkownik i jego adres

kluzerni Łowicze

24. Inwestor i jego adres

Ministerstwo Kultury i Sztuki

25. Rejestr zabytku Nr 108-VI-17 A

rok 1953 miejsce przechowywania

26. Nazwa księgi hipotecznej

27. Nr hipoteczny

28. Akta

29. Fotografie

P.I.S. w W-wie D/5

30. Inwentaryzacja pomiarowa nr. 96 z 1923

P.I.S. w W-wie

10. Udostępnienie

dostępny

31. Szkic sytuacyjny, plan schematyczny, uwagi opisowe, fotografia



32. Przebieg prac konserwatorskich

Rok	Wyszczególnienie prac	Koszt tys. zł

zł	Przewidywane	Rzeczywiste

34. Inspekcje

różne

Mgr inż. arch. DONAT PUTKOWSKI

11/1966

36. Wypełnił dnia

30. X. 1959r.

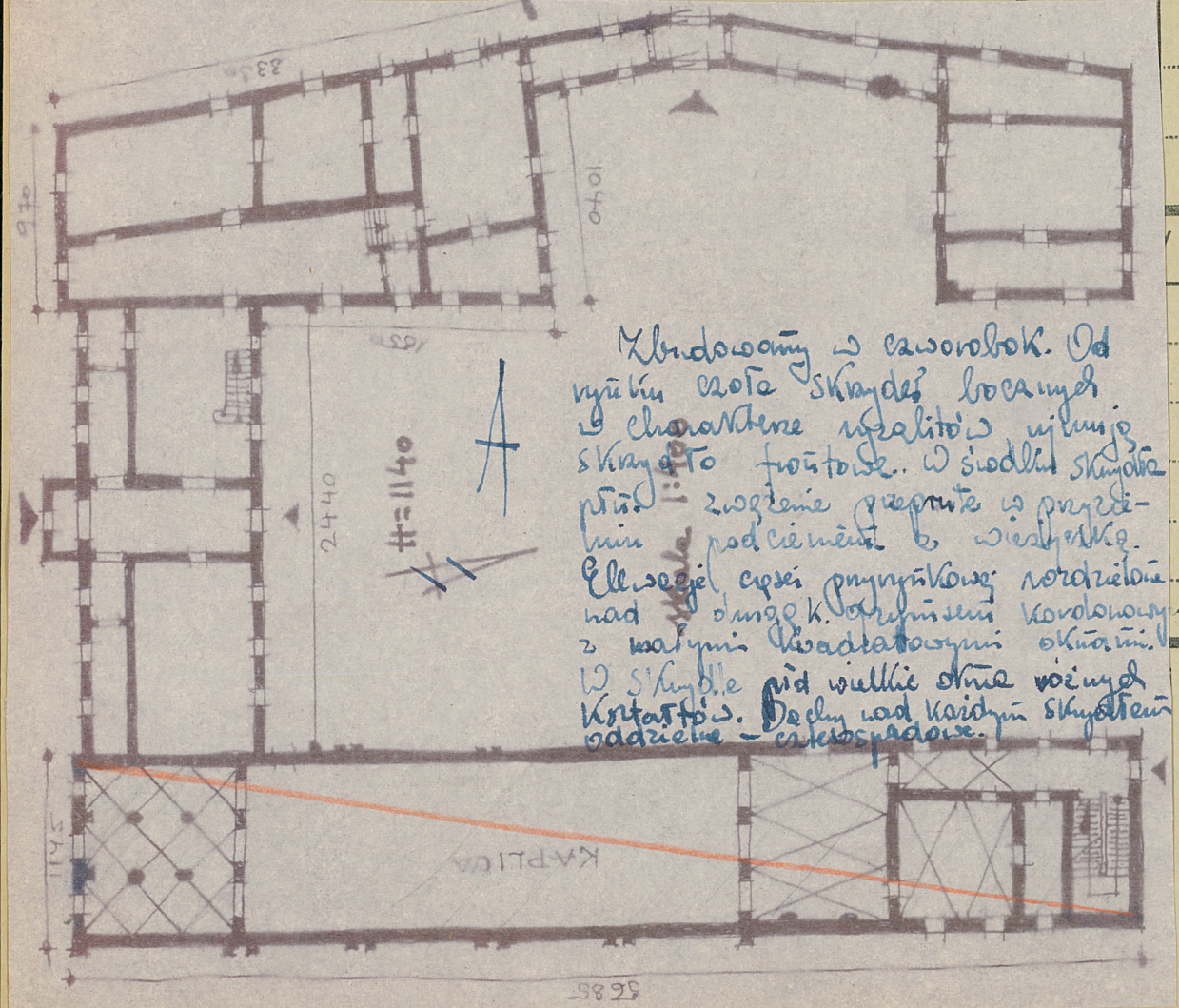
H. Kosiński

37. Sprawdził dnia 16. XII. 1959

Starszy Konserwator Zabytków

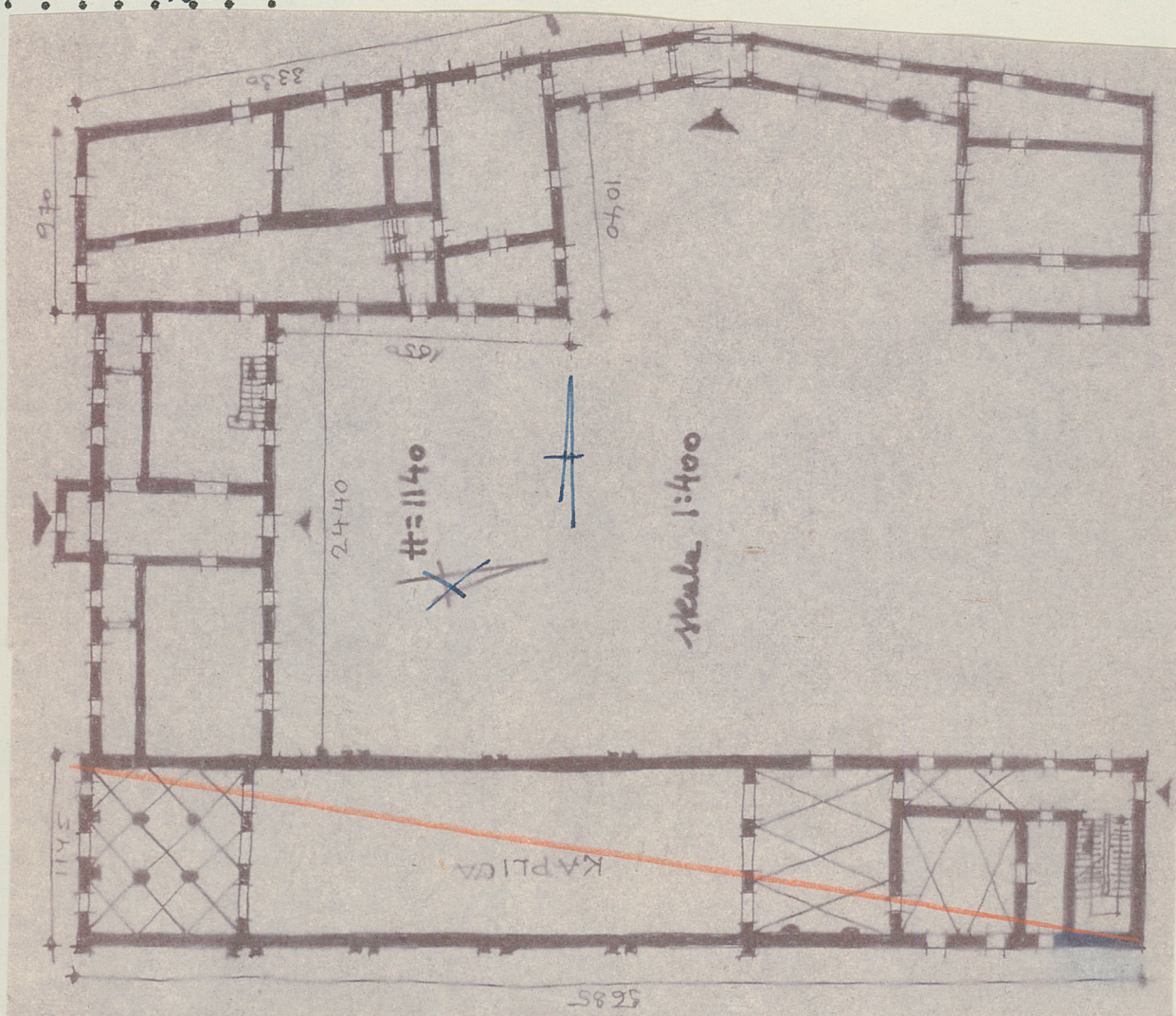
[Signature]

(mgr Mieczysław Pracuta)



zabytku architektury lub budownictwa

skala: 1:400



podpis wykonawcy *Antosha*