

Nr

IV

A

B

C

D

E

F

G

H

I

J

K

L

M

N

O

P

R

S

T

U

V

W

X

Y

Z

1. Obiekt zabytkowy

Pałac - ul. Piotrkowska 252

2. Miejscowość

Łódź

MIASTO

3. Wiek
XIX/XX4. Styl
n. renes.5. Kubatura m³
33206. Powierzchnia w m²
a) zabytkowa: 665 b) użytkowa: 665

20. Przynależność administracyjna

a) województwo Łódzkie

b) powiat

c) gmina

7. Materiał
budowlany

Przed zniszczeniem

Po odbudowie

11. Ilość budynków 1

14. Grunty należące do zabytku:

ha

a) ściany

cegła

12. Ilość kondygnacji 2

a) ogrody stylowe

b) sklepienia

13. Użytkowanie wnętrza
według ilości:

b) sady i grunty uprawne

c) stropy

a) izb mieszkalnych

c) lasy

d) wiązania
dachu

drewn.

b) innych pomieszczeń

d) wody

e) krycie dachu

blacha

c) piwnic

e) inne

21. Stacja

Nazwa stacji

Odległość
od stacji
w km

a) kolejowa

Łódź

b) autobusowa

"

22. Właściciel i jego adres

MZBM

8. Wyposażenie architektoniczne

15. Przeznaczenie pierwotne budynku
mieszkalne

23. Użytkownik i jego adres

Dom Pielęgniarki

16. Użytkowanie w latach ubiegłych "

17. Użytkowanie obecne Dom Pielęgniarki

24. Inwestor i jego adres

18. Nadaje się do użycia na "

9. Autorzy i data budowy i przebudowy

XIX/XX w.

19. Data, rodzaj i stopień zniszczeń i odbudowy

Data

O P I S

Zniszczenia
%Odbu-
dowa
%

VIII.1939 r.

XI.1939 r.

XII.1945 r.

10. Udostępnienie

jest

25. Rejestr zabytku Nr.....

rok..... miejsce przechowywania

26. Nazwa księgi hipotecznej

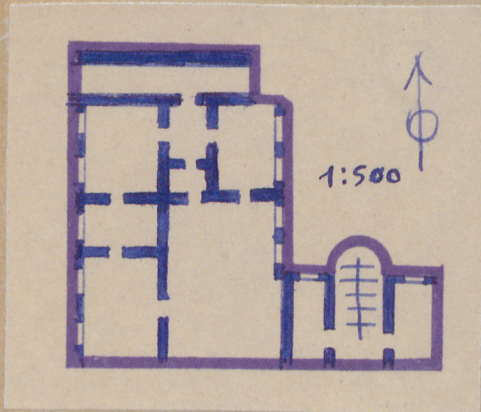
27. Nr hipo-
teczny

28. Akta

29. Fotografie

30. Inwentaryzacja pomiarowa

31. Szkic sytuacyjny, plan schematyczny, uwagi opisowe, fotografia



Na planie litery "L". 2 kondygn. 2 trakt. 5 osiowy, podpiwniczony, dach 2 spad. Kondygn. 1sza boniowana, wlewym skrzydle brama zamknięta półkoliście, okna podobnie. Okna kondygn. 2giej zamkn. prosto, obramowane pilastrami z balustradą tralkową u podstawy, zwieńczone tympanonem trójkątnym. Na osi centr. - wykusz. Budynek zwieńczony gzymsem.

32. Przebieg prac konserwatorskich

Rok	Wyszczególnienie prac	K o s z t tys. zł

33. Koszty w tys. zł	Przewidywane	Rzeczywiste

34. Inspekcje

35. Uwagi różne

Konserwator Zabytków
36. Wypełnił dnia 1.X.63 Mgr Tadeusz Byczko
37. Sprawdził dnia