

Nr

A B C D E F G H I J K L M N O P R S T U V W X Y Z

1. Obiekt zabytkowy

KOŚCIÓŁ PARAF. P.W. SW. SW. PIOTRA I PAWŁA

2. Miejscowość

gm. MOKRSKO  
KRZYWORZEKA

3. Wielkość

XIII LXVIII  
4. Styl ROMANSK-  
BAROKOWY5. Kubatura m<sup>3</sup> 3.2006. Powierzchnia w m<sup>2</sup> 310

a) zabytkowa:

b) użytkowa:

20. Przynależność administracyjna

a) województwo ŁÓDZKIE

b) powiat WIELUN

c) gmina KRZYWORZEKA

7. Materiał budowlany

Przed zniszczeniem

Po odbudowie

11. Ilość budynków 1

14. Grunty należące do zabytku:

ha

21. Stacja

Nazwa stacji

Odległość od stacji w km

a) ściany

KAMIEŃ  
CEGLA

b) sklepienia

CEGLA

c) stropy

DREWNO

d) więzania dachu

DREWNO

e) krycie dachu

DACHÓWKA

12. Ilość kondygnacji 1

13. Użytkowanie wnętrza według ilości:

a) izb mieszkalnych

b) innych pomieszczeń 3

c) piwnic

a) ogrody stylowe

b) sady i grunty uprawne

c) lasy

d) wody

e) inne

21. Stacja

Nazwa stacji

Odległość od stacji w km

a) kolejowa

MOKRSKO

3 km

b) autobusowa

Loco

22. Właściciel i jego adres

PARAFIA RZYM. - KATOL. - KRZYWORZEKA

8. Wyposażenie architektoniczne

OKNO ROMANŃSKIE O CZWORO-  
LISTNYM WYKROJU.

15. Przeznaczenie pierwotne budynku

SAKRALNE

16. Użytkowanie w latach ubiegłych

17. Użytkowanie obecne

18. Nadaje się do użycia na

9. Autorzy i data budowy i przebudowy

19. Data, rodzaj i stopień zniszczeń i odbudowy

Data

O P I S

Zniszczenia %

Odbudowa %

VIII.1939 r.

XI.1939 r.

XII.1945 r.

25. Rejestr zabytku Nr 128/306

rok 30 XII 1967

miejsce przechowywania

26. Nazwa księgi hipotecznej

27. Nr hipoteczny

28. Akta

29. Fotografie

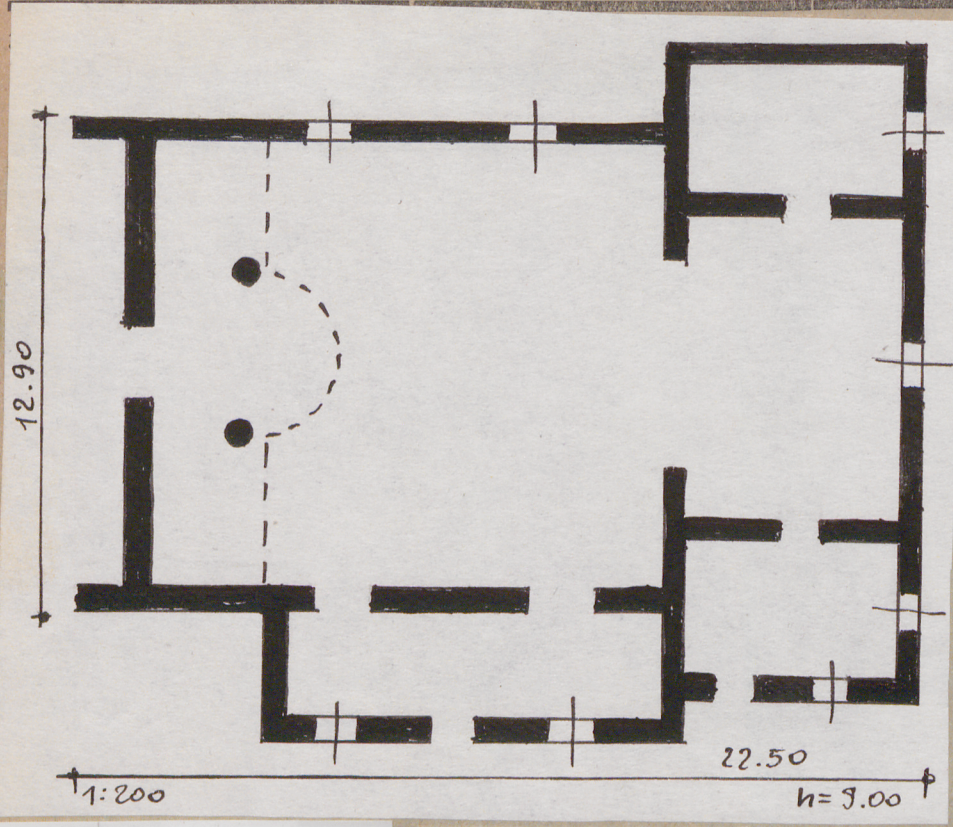
30. Inwentaryzacja pomiarowa

10. Udostępnienie

TAK



Z Y X W V U T S R P O N M Ł K J I H G F E D C B A Nr



32. Przebieg prac konserwatorskich

Rok	Wyszczególnienie prac	K o s z t tys. zł

33. Koszty w tys. zł	Przewidywane	Rzeczywiste

34. Inspekcje

35. Uwagi różne

KATAL. ZABYTEK t. II, str 369

mgr Zbigniew Ciekiński

36. Wypełnił dnia 20.VIII.66  
J. Kiełbaso

37. Sprawdził dnia



ORIENTOWANY, NARZUCIE PROSTOKĄTĄ  
Z WĘŻSZYM I NIŻSZYM PREZBITE-  
RIUM ZAMKNIĘTE ŚCIANĄ PROSTĄ. PRZYNIM  
ZAKRYSTIĄ. W ŚCIANIE PREZBIT. OKNO  
ROMANSKIE. FASADA WSPARTA DWOMA SZKARPAMI.