

Nr

IV

A

B

C

D

E

F

G

H

I

J

K

L

M

N

O

P

R

S

T

U

V

W

X

Y

Z

1. Obiekt zabytkowy

DOM MICHAŁA KIPERA
XXXXXXXXXXXXXXXXXXXX - ul. Gdańska 42

2. Miejscowość

Łódź

MIASTO

3. Wiek
pocz. XX4. Styl
neo-barok5. Kubatura m³6. Powierzchnia w m²

a) zabytkowa:

b) użytkowa:

20. Przynależność administracyjna

a) województwo

Łódzkie

b) powiat

c) gmina

7. Materiał
budowlanyprzed znisz-
czeniempo odbu-
dowie

11. Ilość budynków

1

14. Grunty należące do
zabytku:

ha

12. Ilość kondygnacji

3

a) ogrody stylowe

b) sady i grunty uprawne

c) lasy

d) wody

e) inne

13. Użytkowanie wnętrza
według ilości:

a) izb mieszkalnych

b) innych pomieszczeń

c) piwnic

a) ściany

cegła

b) sklepienia

c) stropy

d) więzania dachu

drewn.

e) krycie dachu

blacha

21. Stacja

Nazwa stacji

Odległość od stacji w km

a) kolejowa

Łódź

b) autobusowa

"

22. Właściciel i jego adres

MZBM

8. Wyposażenie architektoniczne

15. Przeznaczenie pierwotne budynku

mieszkalne

16. Użytkowanie w latach ubiegłych

"

17. Użytkowanie obecne

"

18. Nadaje się do użycia na

"

23. Użytkownik i jego adres

lokatorzy

24. Inwestor i jego adres

9. Autorzy i data budowy i przebudowy

19. Data, rodzaj i stopień zniszczeń i odbudowy

Data

O P I S

Znisz-
czenia
%dbu-
dowa
%

VIII. 1939 r.

XI. 1939 r.

XII. 1945 r.

25. Rejestr zabytku Nr

rok..... miejsce przechowywania

26. Nazwa księgi hipotecznej

27. Nr hipo-
teczny

28. Akta

29. Fotografie

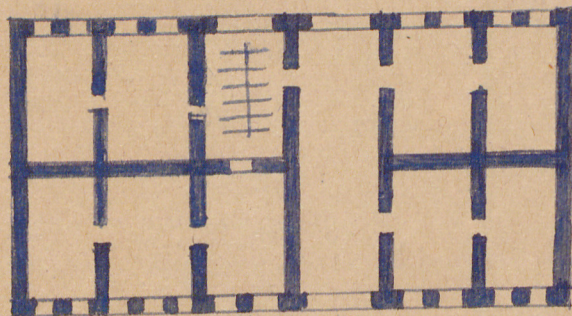
30. Inwentaryzacja pomiarowa

10. Udostępnienie

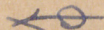
jest



opisowe, fotografia



1:400



Założony na planie reg.czworoboku.3 trakt.3 kondygn. 10 osiowy, podpiwniczony, dach mansardowy z lukarnami kryty blachą.Kondygn.dolna boniowana,okna zamknięte półkoliście.Brama wjazdowa umieszczona asymetrycznie w stosunku do osi głównej.Kondygn.druga:okna zamkn.prosto zwieńczone barokowymi obdasznikami.Kondygn.trzecia:okna zamknięte półkoliście,zwieńczone podobnie jak w drugiej.Szczyt domu obiega balustrada tralkowa przerwana na osi bramy alegoryczną rzeźbą 3 fig.Od drugiej kondygn.w obu skrzydłach budynku wykusze obramowane pilastrami,zakończone na wysokości dachu szczytami barokizującymi.Nad bramą balkon.

Zjednoczenie - zam. 1856, 16. 11. 57 - 12000 - kart.

32. Przebieg prac konserwatorskich

Rok	Wyszczególnienie prac	Koszt tys. zł

33. Koszty w tys. zł

Przewidywane

Rzeczywiste

34. Inspekcje

35. Uwagi różne

36. Wypełnił dnia

4.XI.1963r. *T. Byczko*

37. Sprawdził dnia

Tadeusz Byczko