

Nr

III

A

B

C

D

E

F

G

H

I

J

K

L

M

N

O

P

R

S

T

U

V

W

X

Y

Z

38

ŁÓDZKIE

1. Obiekt zabytkowy

DOM MIESZKALNY ULICA WYRYŃSKIEGO 10  
ob. Pomnikowe

2. Miejscowość

Łęczyca

3. Wiek  
XIX4. Styl  
Klasycyzujący5. Kubatura m<sup>3</sup>  
898,286. Powierzchnia w m<sup>2</sup>  
a) zabytkowa: 99,80 b) użytkowa: 99,80

20. Przynależność administracyjna

a) województwo: Łódzkie  
b) powiat: Łęczycki  
c) gmina: W/m7. Materiał  
budowlany

Przed zniszczeniem

Po odbudowie

11. Ilość budynków 1

14. Grunty należące do zabytku: ha

a) ściany

mur ceglany

12. Ilość kondygnacji  
2 + poddasze

a) ogrody stylowe

21. Stacja

Nazwa stacji

Odległość  
od stacji  
w km

b) sklepienia

13. Użytkowanie wnętrza  
według ilości:

b) sady i grunty uprawne

a) kolejowa

w/m

c) stropy

drewno

a) izb mieszkalnych

c) lasy

b) autobusowa

w/m

d) wiązania  
dachu

drewno

b) innych pomieszczeń

d) wody

22. Właściciel i jego adres

MPGK

e) krycie dachu

papa

c) piwnic

e) inne

8. Wyposażenie architektoniczne  
nad oknami parteru pół-  
koliście sklepione wnęki15. Przeznaczenie pierwotne budynku  
mieszkalne

23. Użytkownik i jego adres

sklepy + lokatorzy

16. Użytkowanie w latach ubiegłych

17. Użytkowanie obecne

18. Nadaje się do użycia na

9. Autorzy i data budowy i przebudowy  
wniesiony w II ćw. XIX w.

19. Data, rodzaj i stopień zniszczeń i odbudowy

25. Rejestr zabytku Nr 364/478  
1.08.1967  
rok: miejsce przechowywania

Data

O P I S

Zniszczenia  
%Odbu-  
dowa  
%

VIII.1939 r.

XI.1939 r.

XII.1945 r.

X.65

Stan dobry

26. Nazwa księgi hipotecznej

27. Nr hipo-  
teczny

28. Akta

29. Fotografie

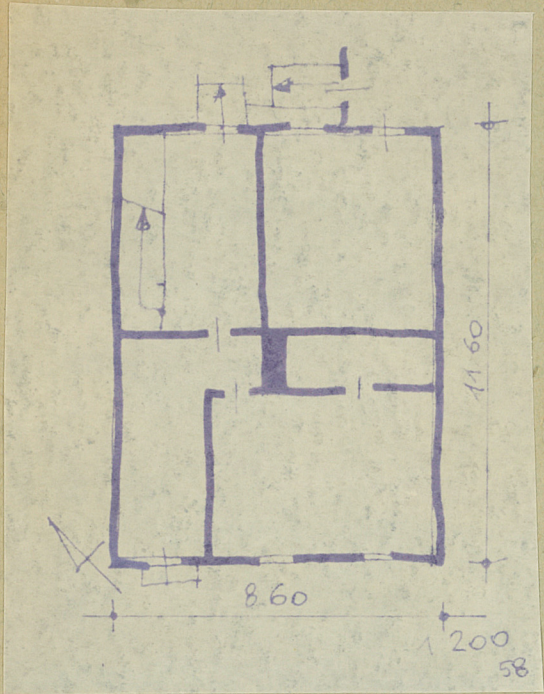
30. Inwentaryzacja pomiarowa

10. Udostępnienie

trwale



31. Szkic sytuacyjny, plan schematyczny, uwagi opisowe, fotografia



32. Przebieg prac konserwatorskich

Rok	Wyszczególnienie prac	K o s z t tys. zł

33. Koszty  
w tys. zł

Przewidywane

Rzeczywiste

34. Inspekcje


35. Uwagi różne

36. Wypełnił dnia

1X.1965  
Miej. arch. DONAT TUTKOWSKI

37. Sprawdził dnia