

Nr



A

B

C

D

E

F

G

H

I

J

K

L

M

N

O

P

R

S

T

U

V

W

X

Y

Z

ŁÓDZKIE

32

1. Obiekt zabytkowy

DOM MIESZKALNY UL. WARYŃSKIEGO 8
ob. Pomorskie

2. Miejscowość

Łęczyca

3. Wiek XIX

4. Styl bez znamion stylowych

5. Kubatura m³

670,60

6. Powierzchnia w m²

a) zabytkowa: 78 90 b) użytkowa:

20. Przynależność administracyjna

a) województwo: Łódzkie

b) powiat: Łęczycki

c) gmina: W/m

7. Materiał budowlany

Przed zniszczeniem

Po odbudowie

11. Ilość budynków

1

14. Grunty należące do zabytku:

ha

a) ściany

mur

ceglany

b) sklepienia

ceglane
w piwnicach

c) stropy

drewno

d) wiązania dachu

drewno

e) krycie dachu

papa

12. Ilość kondygnacji

24 poddasze

13. Użytkowanie wnętrza według ilości:

a) izb mieszkalnych

b) innych pomieszczeń

c) piwnice

a) ogrody stylowe

b) sady i grunty uprawne

c) lasy

d) wody

e) inne

21. Stacja

Nazwa stacji

Odległość od stacji w km

a) kolejowa

w/m

b) autobusowa

w/m

22. Właściciel i jego adres

MPGK

8. Wyposażenie architektoniczne

15. Przeznaczenie pierwotne budynku

mieszkalne

16. Użytkowanie w latach ubiegłych

"

17. Użytkowanie obecne

"

18. Nadaje się do użycia na

23. Użytkownik i jego adres

sklepy + lokatorzy

24. Inwestor i jego adres

9. Autorzy i data budowy i przebudowy
wzniesiony w I poł. XIX

19. Data, rodzaj i stopień zniszczeń i odbudowy

Data

O P I S

Zniszczenia %

Odbudowa %

VIII.1939 r.

XI.1939 r.

XII.1945 r.

IX.65

zaniedbany

25. Rejestr zabytku Nr

362/477

31.07.1967

rok: miejsce przechowywania

26. Nazwa księgi hipotecznej

27. Nr hipoteczny

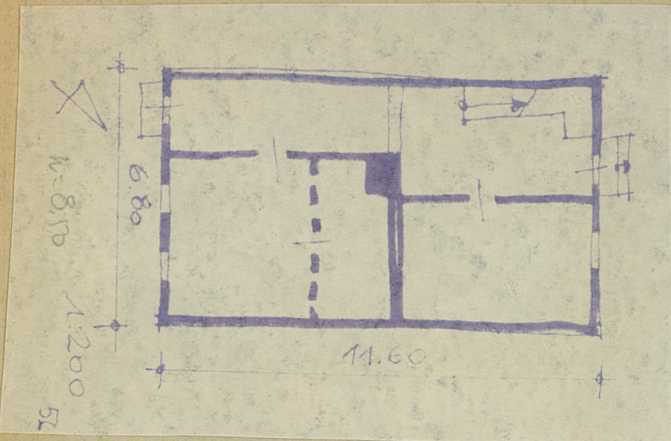
28. Akta

29. Fotografie

30. Inwentaryzacja pomiarowa

10. Udostępnienie
trwałe

31. Szkic sytuacyjny, plan schematyczny, uwagi opisowe, fotografia



32. Przebieg prac konserwatorskich

Rok	Wyszczególnienie prac	K o s z t tys. zł

33. Koszty w tys. zł	Przewidywane	Rzeczywiste

34. Inspekcje

35. Uwagi różne

36. Wypełnił dnia

18.1.1965 inż. arch. DONAT PUTKOWSKI

37. Sprawdził dnia