

Nr

A

B

C

D

E

F

G

H

I

J

K

L

M

N

O

P

R

S

T

U

V

W

X

Y

Z

38

1. Obiekt zabytkowy

DOM MIESZKALNY UL. WARYŃSKIEGO 2

2. Miejscowość

ŁĘCZYŃA

3. Wiek XIX

4. Styl
Klasycyzujący5. Kubatura m³

10080.0

6. Powierzchnia w m²

a) zabytkowa: 1260 b) użytkowa:

7. Materiał
budowlany

Przed zniszczeniem Po odbudowie

11. Ilość budynków 1

14. Grunty należące do zabytku:

ha

20. Przynależność administracyjna

a) województwo ŁÓDZKIE

b) powiat ŁĘCZYŃSKI

c) gmina ŁĘCZYŃ

a) ściany

mur
ceglany12. Ilość kondygnacji
1 + poddasze

a) ogrody stylowe

b) sklepienia

cegl.
w piwn.13. Użytkowanie wnętrza
według ilości:

b) sady i grunty uprawne

c) stropy

drewno

a) izb mieszkalnych

c) lasy

d) wiązania
dachu

drewno

b) innych pomieszczeń

d) wody

e) krycie dachu

dach.

c) piwnice

e) inne

21. Stacja

Nazwa stacji

Odległość
od stacji
w km

a) kolejowa

w/m

b) autobusowa

w/m

22. Właściciel i jego adres

MPGK

23. Użytkownik i jego adres

sklepy + lokatorzy

24. Inwestor i jego adres

25. Rejestr zabytku Nr 358/475

31.07.1967

rok..... miejsce przechowywania

26. Nazwa księgi hipotecznej

27. Nr hipoteczny

28. Akta

29. Fotografie

30. Inwentaryzacja pomiarowa

8. Wyposażenie architektoniczne

15. Przeznaczenie pierwotne budynku mieszkalne

16. Użytkowanie w latach ubiegłych

"

17. Użytkowanie obecne

"

18. Nadaje się do użycia na

9. Autorzy i data budowy i przebudowy

wzniesiony w I poł. XIX

19. Data, rodzaj i stopień zniszczeń i odbudowy

Data

O P I S

Zniszczenia
%Odbudowa
%

VIII.1939 r.

XI.1939 r.

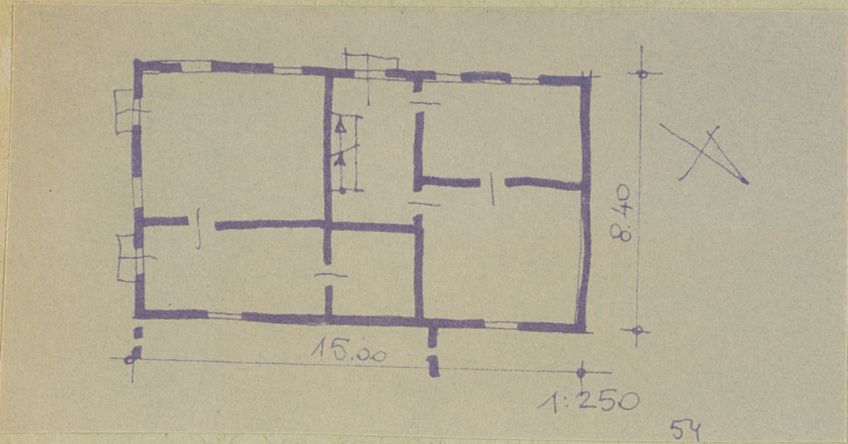
XII.1945 r.

IX.65

Stan dobry

10. Udostępnienie
trwałe

31. Szkic sytuacyjny, plan schematyczny, uwagi opisowe, fotografia



32. Przebieg prac konserwatorskich

Rok	Wyszczególnienie prac	K o s z t tys. zł



3. Koszty
w tys. zł

Przewidywane

Rzeczywiste

34. Inspekcje

35. Uwagi różne

36. Wypełnił dnia

18.1965

mgr inż. arch. DONAT PIETKOWSKI

37. Sprawdził dnia