

Nr



A

B

C

D

E

F

G

H

I

J

K

L

M

N

O

P

R

S

T

U

V

W

X

Y

Z

1. Obiekt zabytkowy

DAWNE WIEZIENIE - ul. Gdańska 13

2. Miejscowość

KIASO

ŁÓDŹ

3. Wiek
XIX4. Styl
romantyczny5. Kubatura m³
4.4116. Powierzchnia w m²
a) zabytkowa: 519 b) użytkowa: 103820. Przynależność administracyjna
a) województwo łódzkie7. Materiał
budowlany

Przed zniszczeniem

Po odbudowie

11. Ilość budynków 1

14. Grunty należące do zabytku: ha

b) powiat

c) gmina

a) ściany

cegła

12. Ilość kondygnacji II

a) ogrody stylowe

21. Stacja

Nazwa stacji

Odległość
od stacji
w km

b) sklepienia

13. Użytkowanie wnętrza
według ilości:

b) sady i grunty uprawne

a) kolejowa

c) stropy

drewn.

a) izb mieszkalnych

c) lasy

b) autobusowa

d) wiązania
dachu

drewn.

b) innych pomieszczeń

d) wody

22. Właściciel i jego adres

PRN m. Łodzi

e) krycie dachu

blacha

c) piwnic

e) inne

8. Wyposażenie architektoniczne

15. Przeznaczenie pierwotne budynku

23. Użytkownik i jego adres

Muzeum Historii Ruchów Rewol.

16. Użytkowanie w latach ubiegłych

17. Użytkowanie obecne

24. Inwestor i jego adres

18. Nadaje się do użycia na

9. Autorzy i data budowy i przebudowy
zbud. 1860

19. Data, rodzaj i stopień zniszczeń i odbudowy

25. Rejestr zabytku Nr 981-VII-156

rok 1959 miejsce przechowywania

Data

O P I S

Zniszczenia
% Odbudowa
%

VIII.1939 r.

XI.1939 r.

XII.1945 r.

10. Udostępnienie

nie ma

jest

26. Nazwa księgi hipotecznej

27. Nr hipoteczny

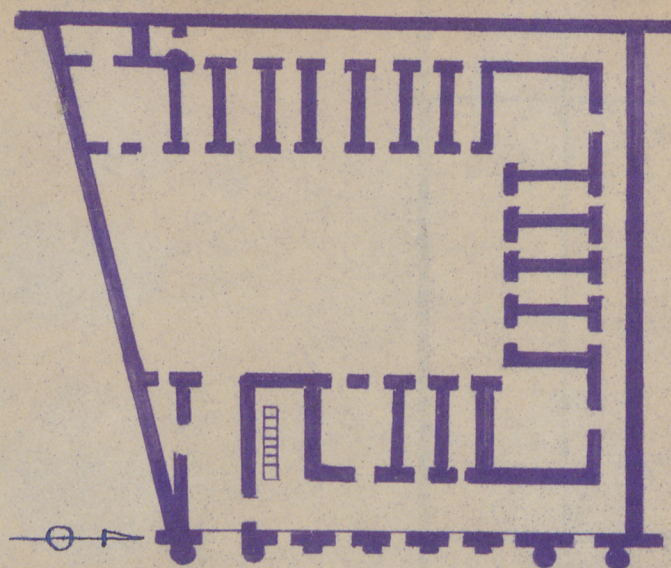
28. Akta

29. Fotografie

30. Inwentaryzacja pomiarowa



Obiekt jest pamiątką historyczną, miejsca kaźni w okresie rządów carskich i rewolucji 1905 r.



onserwatorskich

Wyszczególnienie prac	K o s z t tys. zł

widywane	Rzeczywiste	34. Inspekcje

35. Uwagi różne

Karta opracowana na podstawie
wzrostu J. Popławskiego
X. 1959r.

Konserwator Zabytków

36. Wypełnił dnia 1. 1963
6.VIII.1963 Mgr Tadeusz Byczko

37. Sprawdził dnia