

Nr

IV

A

B

C

D

E

F

G

H

I

J

K

L

M

N

O

P

R

S

T

U

V

W

X

Y

Z

ŁÓDZKIE

## 1. Obiekt zabytkowy

DOM, UL. DWORCOWA 2

## 2. Miejscowość

ŁĘCZYCA

1583

## 3. Wiek

XIX

## 4. Styl

-

5. Kubatura m<sup>3</sup>

258,8

6. Powierzchnia w m<sup>2</sup>

a) zabytkowa: 258,8

b) użytkowa: 258,8

## 20. Przynależność administracyjna

a) województwo

Łódzkie

b) powiat

Łęczycki

c) gmina

## 7. Materiał budowlany

Przed zniszczeniem

Po odbudowie

## 11. Ilość budynków

1

## 14. Grunty należące do zabytku:

ha

## a) ściany

cegno  
obalobracu

## 12. Ilość kondygnacji

+ poddasze 1

## a) ogrody stylowe

## b) sklepienia

-

## 13. Użytkowanie wnętrza według ilości:

## b) sady i grunty uprawne

## c) stropy

cegno

## a) izb mieszkalnych

## c) lasy

## d) wiązania dachu

cegno

## b) innych pomieszczeń

## d) wody

## e) krycie dachu

dach:  
zabudowa

## c) piwnic

## e) inne

## 8. Wyposażenie architektoniczne

grupa murek wyłożony  
z jednej belki - kerbiny

## 15. Przeznaczenie pierwotne budynku

mieszkalne

## 16. Użytkowanie w latach ubiegłych

"

## 17. Użytkowanie obecne

"

## 18. Nadaje się do użycia na

## 9. Autorzy i data budowy i przebudowy

Jen. XIX

## 19. Data, rodzaj i stopień zniszczeń i odbudowy

Data

O P I S

Zniszczenia  
%Odbu-  
dowa  
%

VIII.1939 r.

XI.1939 r.

XII.1945 r.

III.1966

Stan dobry

## 23. Użytkownik i jego adres

lokatory

## 24. Inwestor i jego adres

Shesbny 27-07. 2001

## 25. Rejestr zabytku Nr

335/452

rok 27-07-1967

miejsce przechowywania

## 26. Nazwa księgi hipotecznej

## 27. Nr hipoteczny

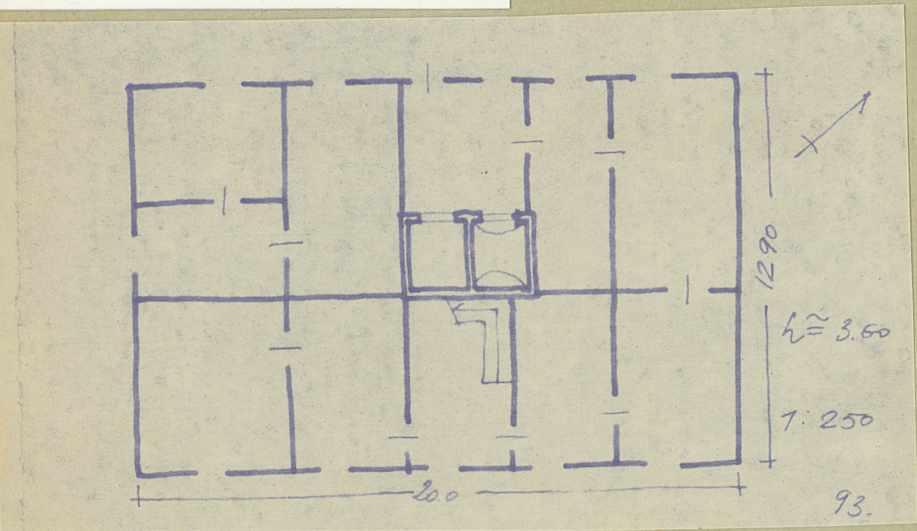
## 28. Akta

## 29. Fotografie

## 30. Inwentaryzacja pomiarowa

## 10. Udostępnienie

31. Szkic sytuacyjny, plan schematyczny, uwagi opisowe, fotografia



32. Przebieg prac konserwatorskich

| Rok | Wyszczególnienie prac | K o s z t<br>tys. zł |
|-----|-----------------------|----------------------|
|     |                       |                      |
|     |                       |                      |
|     |                       |                      |
|     |                       |                      |
|     |                       |                      |
|     |                       |                      |
|     |                       |                      |
|     |                       |                      |
|     |                       |                      |

33. Koszty  
w tys. zł

Przewidywane

Rzeczywiste

34. Inspekcje

|  |  |  |
|--|--|--|
|  |  |  |
|  |  |  |
|  |  |  |
|  |  |  |
|  |  |  |
|  |  |  |
|  |  |  |
|  |  |  |
|  |  |  |
|  |  |  |

35. Uwagi różne

36. Wypełnił dnia

VII. 1966 arch. DONAT PUTKOWSKI

37. Sprawdził dnia