

A B C D E F G H I J K L M N O P R S T U V X Y Z

1. Obiekt

KAMIENICA WIELKOMIEJSKA

2. Czas powstania

1897 r;

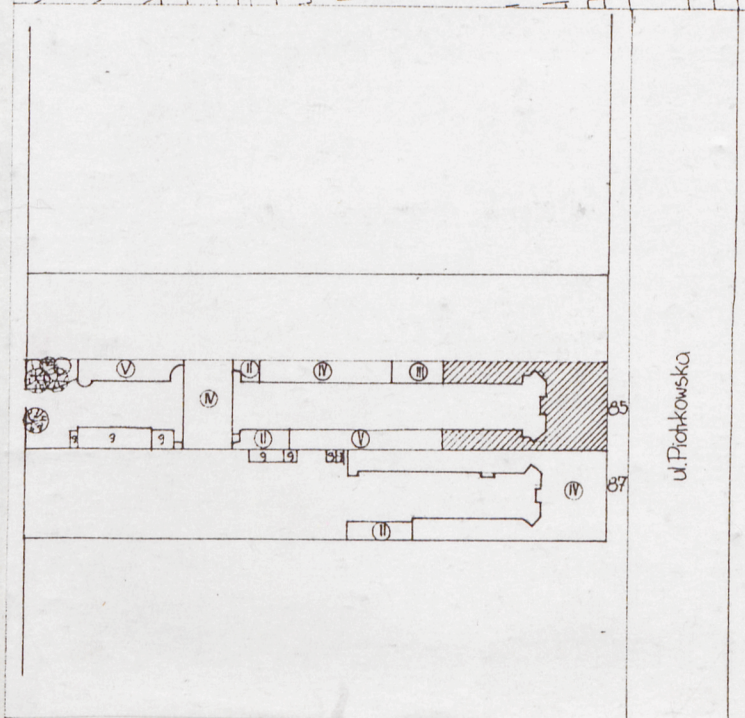
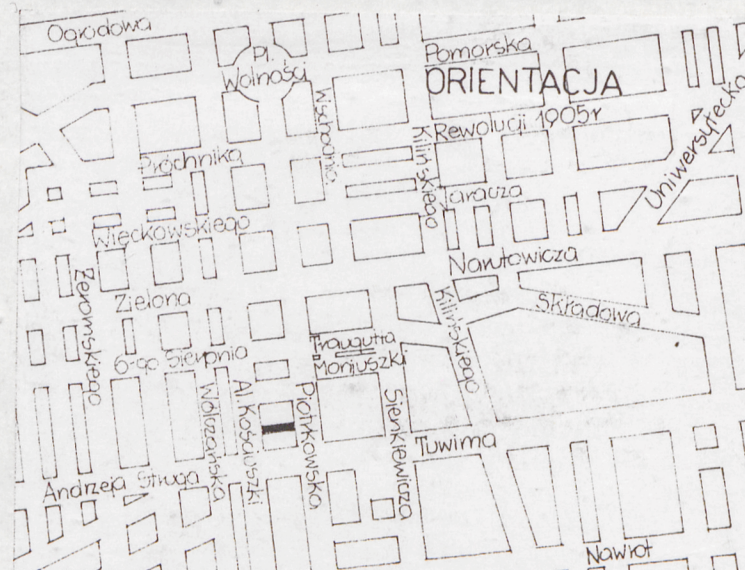
3. Miejscowość

ŁÓDŹ

11. Zdjęcia, rzut, przekrój, sytuacja, orientacja



1



4. Adres ul. Piotrkowska 85

nr hipoteczny 767 KW [redacted]

5. Przynależność administracyjna

województwo łódzkie

gmina

6. Poprzednie nazwy miejscowości

7. Przynależność administracyjna

przed 1 VI 1975

województwo łódzkie

powiat

8. Właściciel i jego adres

Skarb Państwa-100%  
PGM Łódź-Śródmieście  
ul. Kamińskiego 6/d. Puczkaj

9. Użytkownik i jego adres

ROM nr 4  
ul. Piotrkowska 47

10. Rejestr zabytków

Nr A/282 data 15.06.2016



## 12. Autorzy, historia obiektu, określenia stylu.

Neobarokowa kamienica wielkomiejska Edwarda Kindermana powstała w 1897 r. w oparciu o projekt Dawida Lande/dokumentacja archiwalna zawiera dwie wersje projektu nieznacznie różniące się pomiędzy sobą/. W 1911 roku wybudowano czterokondygnacyjną oficynę z tremplem i parterowe służbówki wg proj. technika Alberta Kraussa. Po śmierci Edwarda Kindermana, 11 maja 1914 roku nieruchomość przeszła w drodze spadku na własność trojga jego dzieci: Waltera Otto Kindermana, Edwarda Kindermana i Lidii Kindermanówny i w dożywotnie użytkowanie wdowy Luizy Kinderman. 28 kwietnia 1919 roku Kindermanowie sprzedają nieruchomość za 450 000 marek polskich Tobiaszowi Bialerowi-80% oraz jego synowi Aronowi-20%. Bialerowie pozostają właścicielami kamienicy do czasu II-ej wojny światowej. Od 1945 roku kamienica znajduje się w administracji MZBM. 12 listopada 1959 roku zapada decyzja o zapisaniu własności budynku na skutek zasiedzenia na rzecz Skarbu Państwa.

## 13. Opis (sytuacja, materiał i konstrukcja, rzut, bryła, elewacje, wnętrza, wyposażenie, instalacje).

### Sytuacja

Kamienica stoi w zachodniej pierzei ul. Piotrkowskiej, pomiędzy ul. ul. 6-go Sierpnia i A. Struga, w zabudowie zwartej. Zajmuje front długiego prostokątnego podwórza zabudowanego z obu stron oficynami o różnej wysokości, połączonego przez sąsiednią posesję z Al. Kościuszki. Nawierzchnie podwórza pokrywają płyty trylinki.

### Materiał i konstrukcja

Budynek murowany z cegły pełnej ceramicznej; konstrukcja mieszana podłużno-poprzeczna. Ścianki działowe wtórne z płyt pilśniowych na szkielecie drewnianym. Nad piwnicami sklepienia odcinkowe Kleina; wyżej belkowe stropy drewniane z wsuwanką i podsufitką. Więźba dachowa drewniana typu krokwiowo-płatwiowego ze stolcami i ściankami kolankowymi. Podłogi - w piwnicach posadzki betonowe; w pom. sklepowych - terakota i linoleum układane na betonie; w sanitariatach lastriko; w mieszkaniach - parkiety klepkowe, białe podłogi w pkn. pokoju z wykuszem na 1p parkiet mozaikowy z dwóch gatunków drewna. Drzwi - wrota bramy zewn. 2-skrz. ram-płyc. z płyciną ozdobioną kratą, płyciny wrót wewn. obite płytą pilśniową. Na klatce schodowej drzwi 2-skrz. ze śleminiem zdobione frezowaniami, płyciny górne i cz. nadśleminne przeszklone, listwy przyrytkowe w formie pilasterka. Drzwi na klatce schodowej na 1p współczesne aluminiowe z zewnętrzną kratą. W mieszkaniach drzwi 2-skrz. analogicznej konstrukcji, w ościeżnicach, zdobione frezowaniami. W mieszkaniu pkn na 1p zachowane oryginalne supraporty z gzymsem na wspornikach. W oficynach drzwi 1- i 2-skrz. Okna - w parterze witryny współczesne szklone pojedynczo; wyżej okna 1, 2 i 3-skrz. zespolone ze śleminiem; na klatce schodowej pojedynczo szklone z wywietrznikami. Klatka schodowa frontu dwubiegowa typu policzkowego stopnie betonowe oparte z jednej strony na ścianie, z drugiej na dwuteowej belce spocznikowej; belki spoczników podtrzymywane przez wolutowe wsporniki z liściem akantu i szyszką. Stopnie schodów pokryte lastriko, płyty spocznikowe wielobarwnym lastriko z rysunkiem ośmioramiennych gwiazd. Balustrada segmentowa, metalowa z esownicami i owalami. Dachy kryte papą.

### Rzut

Kamienica założona na planie w kształcie zbliżonym do litery U. Front dwu- i półtraktowy z silnie wysuniętym zamkniętym trójbocznie ryzalitem klatki schodowej od podwórza. W drugiej osi od lewej przelotowa brama z wejściem w prawo na klatkę schodową. W skrajnych osiach budynku frontowego pojedyncze lokale sklepowe na całą głębokość kamienicy. Na wyższych kondygnacjach po dwa mieszkania. Pomieszczenia reprezentacyjne mieszkań w frontowej części kamienicy, pom. gospodarcze i służbowe w jednotraktowych oficynach zakończonych klatkami schodowymi.

### Bryła

Budynek czterokondygnacyjny, całkowicie podpiwniczony, z nieużytkowym poddaszem. Część frontowa przykryta dachem dwuspadowym o niewielkim kącie nachylenia połaci, oficyny płaskimi dachami pulpitowymi. W elewacji ulicznej frontu dwa dwukondygnacyjne wykusze.

### Wnętrza

Brama. Podciąg stropu podparte lekko wysuniętymi wolutowymi wspornikami, podwójnymi w prześle środkowym; poniżej wsporników pas fryzu z ornamentem falowym, a pod podwójnymi wspornikami dodatkowo dekoracje sztukatorskie o charakterze roślinnym.

Wnętrza mieszkalne. Dekoracje stiukowe w fasetach i rozetach oświetleniowych/w jednym z pomieszczeń mieszkalnych 1p zachowała się sztukateria pokryta oryginalną dekoracją malarską/.



<p>14. Kubatura</p> <p>10 800m<sup>3</sup></p>	<p>15. Powierzchnia użytkowa</p> <p>2 050m<sup>2</sup></p>	<p>16. Przeznaczenie pierwotne</p> <p>kamienica mieszkalna z parterem handlowym</p>	<p>17. Użytkowanie obecne</p> <p>parter handlowy; na piętrach mieszkania oraz biura</p>
<p>18. Prace budowlane i konserwatorskie, ich przebieg i dokumentacja</p> <p>1991-remont pomieszczeń biurowych na 1p/malowanie, oczyszczenie posadzek, remont instalacji/ 1992-prace adaptacyjne w pom. sklepowych parteru w prawym ryzalicie/wymiana posadzek, aranżacja wnętrza, remont instalacji/</p>		<p>19. Stan zachowania (fundamenty, ściany zewnętrzne, ściany wewnętrzne, sklepienia, stropy, konstrukcje dachowe, pokrycie dachu, wyposażenie i instalacje)</p> <p>Podstawowe elementy konstrukcyjne budynku w dobrym stanie technicznym.</p> <p>Zniszczenia detalu architektonicznego elewacji frontowej/gzyms wieńczący w partii środkowej oraz w prawym ryzalicie, kompozycja rzeźbiarska w naczółku okiennym na poziomie 3p w tym ryzalicie/</p> <p>Zniszczona stolarka okienna, najbardziej okna w wykuszach.</p>	
		<p>20. Najpilniejsze postulaty konserwatorskie</p> <ul style="list-style-type: none"> <li>-konserwacja elementów drewnianych i kutych bram wjazdowych oraz drzwi wejściowych na klatkę schodową;</li> <li>-naprawa uszkodzonych detali architektonicznych elewacji;</li> </ul>	



21. Akta archiwalne (rodzaj akt, numer i miejsce przechowywania)

RGP Wydz.Bud.sygn:5955,6434,11 343 w:WAPE  
Akta Towarzystwa Kredytowego m.Łodzi sygn:1661,1662  
w:WAPE

22. Bibliografia

Anna Rynkowska,Ulica Piotrkowska ss.248;Wyd.Łódzkie  
1970

23. Źródła ikonograficzne i fotograficzne (rodzaj, miejsce przechowywania, sygnatury)

RGP Wydz.Bud.sygn:5955,6434,11 343/plany/w :WAPE  
Pracownia Fotograficzna  
Państwowej Służby Ochrony Zabytków w Łodzi  
numer negatywu negol-sek 1-43  
numer albumu Wopertke nr 34  
data wykonania zdjęcia 03.1992  
foto J. Warszawa

24. Uwagi różne

25. Opracował

tekst ..... Janusz Warszawa,marzec 1992  
imię, nazwisko, data, podpis  
plany, rysunki ..... Janusz Warszawa,marzec 1992  
imię, nazwisko, data, podpis  
zdjęcia fotogr. .... Janusz Warszawa,marzec 1992  
imię, nazwisko, data, podpis  
miejsce przechowywania negatywów ..... Państwowa Służba Ochrony Zabytków  
Oddział Wojewódzki w Łodzi

KARTA PO WYPEŁNIENIU PODLEGA OCHRONIE NA PODSTAWIE PRZEPISÓW PRAWA AUTORSKIEGO !

26. Adnotacje o inspekcjach, informacje o zmianach (daty, imiona i nazwiska wypełniających)

27. Załączniki



Łódź

KAMIENICA WIELKOMIEJSKA  
ul. Piotrkowska 85

dalszy ciąg opisu, rzut parteru, zdjęcia

Elewacje Elewacja wschodnia. Ośmioosiowa z dwoma dwuosiowymi ryzalitami skrajnymi. W parterze pięciosiowa. Od poziomu 1p ryzalitty podkreślone mocno wysuniętymi dwukondygnacyjnymi wykuszami o wygiętej faliście ścianie frontowej, zwieńczonymi w poz. 3p balkonami. Ściana parteru pozbawiona dekoracji. W drugiej osi od lewej przelotowa brama zamknięta prosto. Pozostałe otwory parteru również prostokątne. Między parterem i 1p profilowany gzyms.

Na poz. 1p ściana opracowana gładko, jedynie naroża ryzalitów boniowane kostkowo boniami opracowanymi w tynku. Otwory okienne w osiach środkowych, od trzeciej do szóstej, prostokątne w profilowanych opaskach uszakowych objętych wąskimi filarkami. Całość oparta na gierowanym gzymsie parapetowym. W płycinach podokiennych ślepe balustrady tralkowe. Naczółki na wolutowych wspornikach, pośrodku półkoliście wygięte. W polu między nadprożem i gzymsiem naczółka bogata dekoracja sztukatorska o motywach roślinnych, z esownicami. Ponad każdym naczółkiem płyta łącząca się z parapetem okna 2p, obrzeżona wolutowymi spływami. W narożach wykuszy filary o płycinowo wyciętych trzonach ozdobionych kampanullami. Ujmują one pięcioskrzydłowe okna. Filary ustawione są na cokołach zwieńczonych wąskimi gzymsami połączonymi ze sobą parapetem okiennym. Cokoły zdobi stiukowa dekoracja imitująca zwisającą draperię. Motyw draperii powtórzony jest pośrodku płycin podokiennych. Draperie ujmują tam z dwóch stron stylizowany kartusz. W bocznych fragmentach płycin podokiennych ślepe balustrady tralkowe. Nadproża okienne zdobią bogate belkowania z gzymsami naczółkowymi na wolutach. Osie wykuszy podkreślone półkolistymi wygięciami gzymsów. Fryz wypełniony dekoracją o motywach roślinnych z bukranionem w środku.

Na poz. 2p otwory okienne prostokątne w opaskach uszakowych. Naczółki oparte na parach wolutowych wsporników. Pola naczółków wypełnia dekoracja z esownic i girland kwiatowych. Narożne filary wykuszy jak w poz. 1p. Płyciny podokienne w wykuszach zdobi dekoracja o motywem ślimacznic i ślepa balustrada tralkowa. Belkowanie, wygięte pośrodku faliście, wsparte na wolutach, wypełniają girlandy kwiatowe i ślimacznice. Na poz. 3p okna środkowej części elewacji w opaskach uszakowych. W poz. parapetów ciągły gierowany gzyms, pod którym krótkie fartuszki z kampanullami. W nadprożach bogata dekoracja o charakterze roślinnym. Nad nią profilowane naczółki z wolutami. Wykusze wieńczą na poz. 3p balustrady balkonów. Pośrodku każdej z balustrad pełna płyta zdobiona ornamentem roślinnym; po bokach ażurowa tralka. Z tyłu, w płaszczyźnie ściany, okno i port fenestr; oba w uszakowych opaskach. Powyżej bogata dekoracja rzeźbiarska, której centralnym motywem jest umieszczone w kolistej wnęce popiersie kobiece. Osie każdego z dwóch otworów podkreślone esownicami. Całość zamknięta profilowanym łamanym naczółkiem zwieńczonym w środku konchą. Dwa siedzące na naczółku putta podtrzymują stiukową draperię. Powyżej szerokie belkowanie. We fryzie prostokątne okienka poddasza, między którymi płyciny ze sztukatorską dekoracją o motywach roślinnych. Jedynie naroża ryzalitów zdobione esownicami i kartuszem, spod których spływają kampanulle zasłaniające górne fragmenty belkowania. Całość wieńczy szeroki gzyms koronujący z kroksztynami i kymationem.

Elewacja zachodnia. Pośrodku elewacji ryzalit klatki schodowej ze ściętymi narożami. W poz. parteru po jego prawej stronie przelotowa brama. Otwory okienne prostokątne zamknięte prosto, tylko okno na klatkę schodową między 2p i 3p wyższe od pozostałych i zamknięte półkoliście. Na poddaszu niewielkie okienka prostokątne.

Instalacje Kamienica posiada instalacje: wodociagową, kanalizacyjną, częściowo centralnego ogrzewania, gazową, elektryczną i telefoniczną.

Wkładkę założył: Janusz Warszawa, marzec 1992

Miejsce przechowywania negatywów:

Państwowa Służba Ochrony Zabytków

Oddział Wojewódzki w Łodzi

PAŃSTWOWA SŁUŻBA  
OCHRONY ZABYTEKÓW  
Oddział Wojewódzki w Łodzi





2

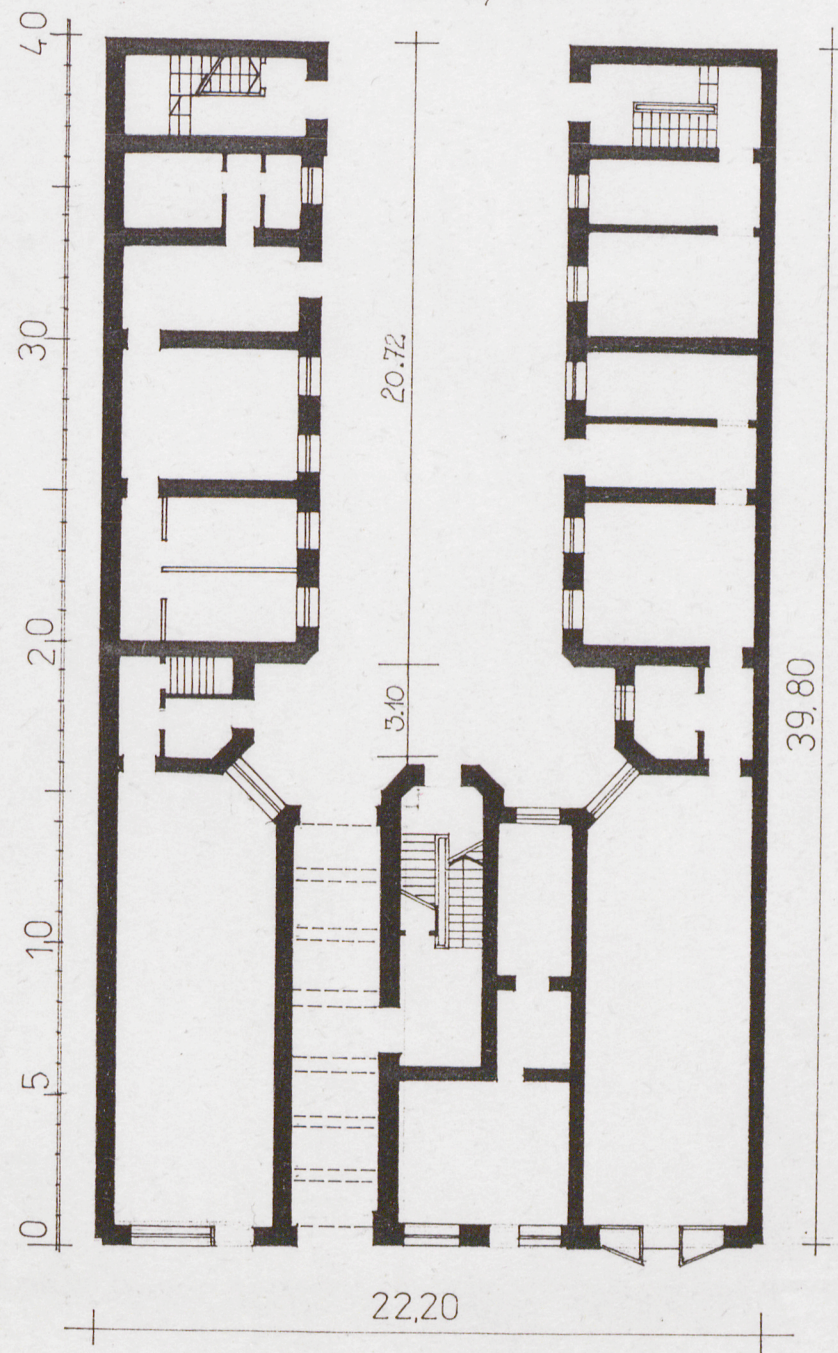


3



4

RZUT PARTERU 1/250





Łódź

KAMIENICA WIELKOMIEJSKA  
ul. Piotrkowska 85str. A: wykaz zdjęć fotograficznych  
str. B: zdjęcia, rzut piętra

Strona tytułowa karty-zdj. nr 1-elewacja wschodnia  
wkładka nr 1, strona B-zdj. nr 2-elewacja zachodnia  
zdj. nr 3-widok podwórka kamienicy  
w kierunku zachodnim  
zdj. nr 4-fragment ul. Piotrkowskiej  
wkładka nr 2, strona B-zdj. nr 5-belkowanie koronujące i  
dekoracja okna 3p w środkowej partii budynku  
zdj. nr 6-dekoracja okna 2p  
zdj. nr 7-dekoracja okna 1p  
zdj. nr 8-widok na dolną cz. wykusza  
wkładka nr 3, strona A-zdjęcia 9, 10, 11-detale wykusza  
zdjęcia 12, 13-fragmenty elewacji  
oficyn  
strona B-zdj. 14, 15, 16-fragmenty el. frontowej  
na poz. 3p i gzymsu wieńczącego  
zdj. 17, 18, 19-wykusze i widok 1p  
środkowej części kamienicy  
wkładka nr 4, strona A-zdj. 21, 22, 20-fragmenty ścian parteru  
strona B-zdj. 23, 24, 25-fragmenty dekoracji  
sztukatorskiej bramy wjazdowej:  
wolutowe wsporniki, ornament falowy,  
sztukaterie o motywach roślinnych pod  
wspornikami  
zdj. nr 26-szkupek rozpoczynający  
balustradę schodów  
zdj. nr 27 wolutowy wspornik podtrzy-  
mujący podciąg klatki schodowej  
zdj. nr 28-drzwi do mieszkań i fragment  
balustrady schodów

wkładka nr 5-strona A-zdj. 29, 30, 31, 32-fragmenty  
wnętrz mieszkalnych/dekoracja sny-  
cerska drzwi, umeblowanie przedpokoju/  
strona B-zdjęcia 33+40 -sztukaterie  
stropowe

Wkładkę założył: Janusz Warszawa, kwiecień 1992

Miejsce przechowywania negatywów:

Państwowa Służba Ochrony Zabytków

Oddział Wojewódzki w Łodzi

PAŃSTWOWA SŁUŻBA  
OCHRONY ZABYTEKÓW  
Oddział Wojewódzki w Łodzi

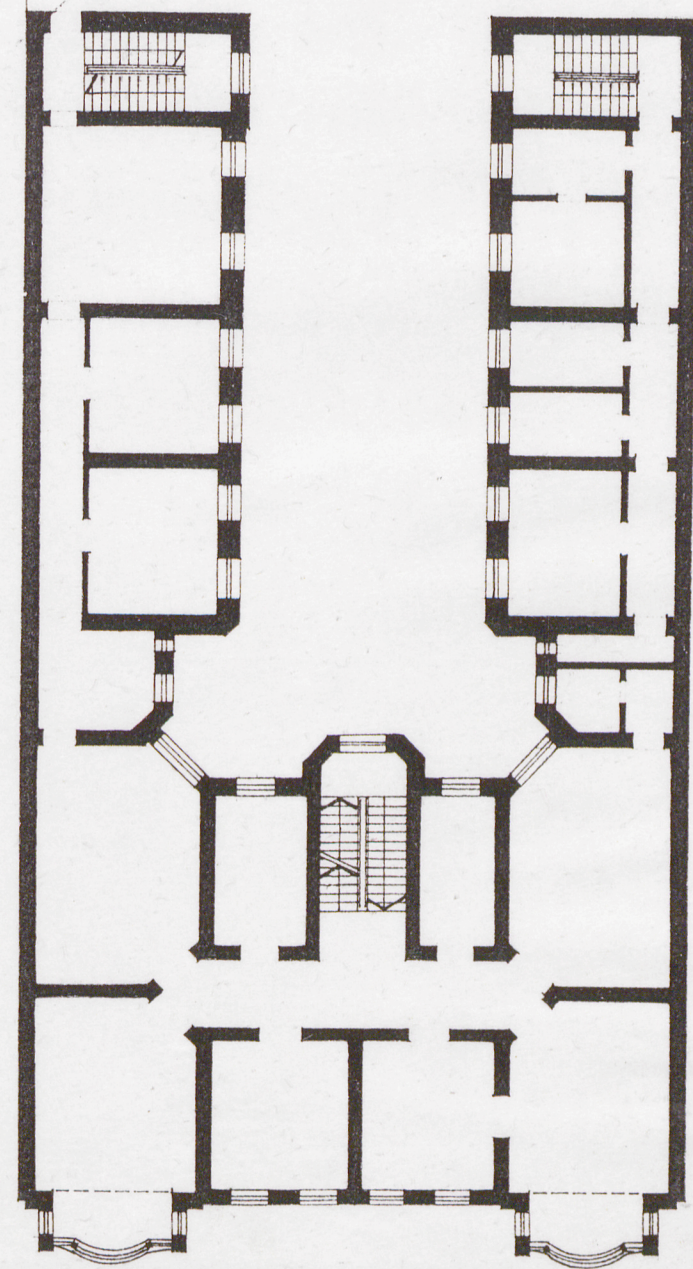




5 6

RZUT PIĘTRA

1/250



7 8





11



10



9

12



13



Wkładkę założył: Janusz Warszawa  
marzec 1992  
Miejsce przechowywania negatywów:  
Państwowa Służba Ochrony Zabytków  
Oddział Wojewódzki w Łodzi

PAŃSTWOWA SŁUŻBA  
OCHRONY ZABYTEKÓW  
Oddział Wojewódzki w Łodzi





14



15



16



17



18



19



Łódź

KAMIENICA WIELKOMIEJSKA  
ul. Piotrkowska 85

zdjęcia



20

21

22

PAŃSTWOWA SŁUŻBA  
OCHRONY ZABYTEKÓW  
Oddział Wojewódzki w Łodzi

Wkładkę założył: Janusz Warszawa  
marzec 1992

Miejsce przechowywania negatywów:  
Państwowa Służba Ochrony Zabytków  
Oddział Wojewódzki w Łodzi

40







23

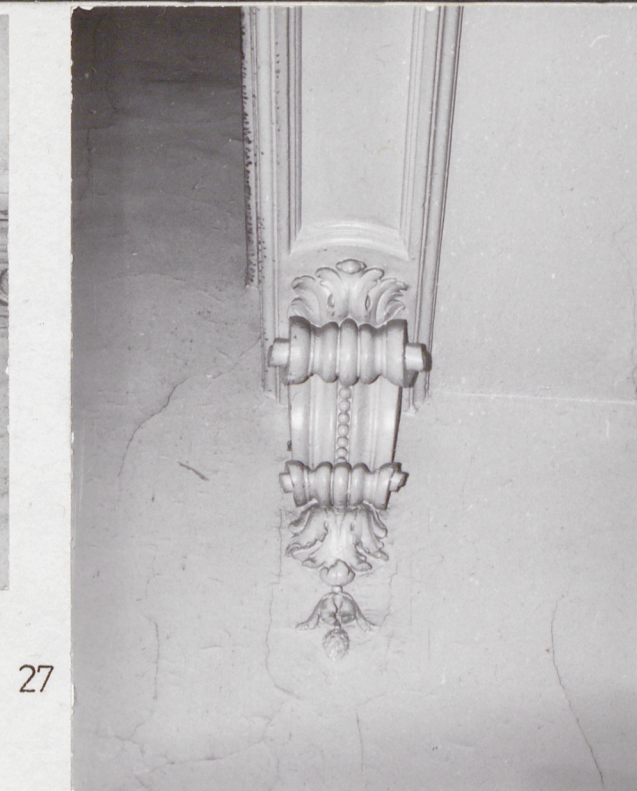
24



25



26



27



28



Z6d2

KAMIENICA WIELKOMIEJSKA  
ul. Piotrkowska 85

zdjęcia

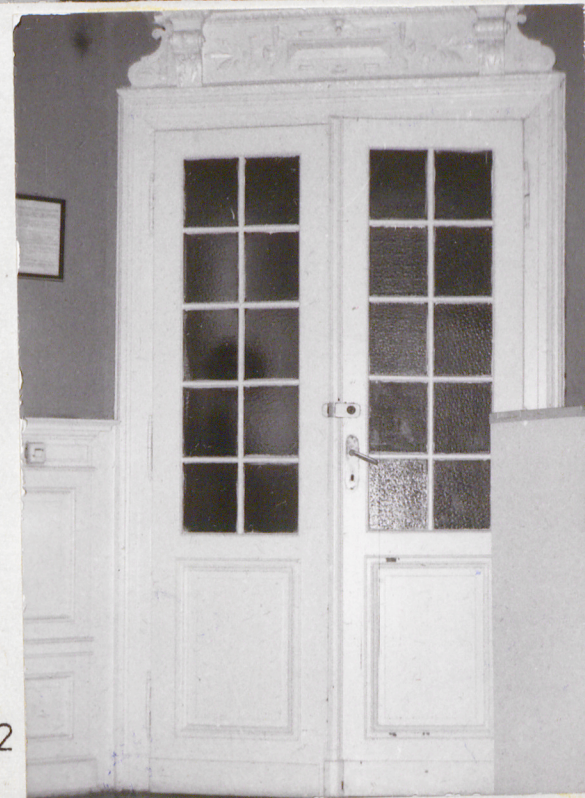


29



30

31



32

Wkładkę założył: Janusz Warszawa  
marzec 1992

Miejsce przechowywania negatywów:  
Państwowa Służba Ochrony Zabytków  
Oddział Wojewódzki w Łodzi

PAŃSTWOWA SŁUŻBA  
OCHRONY ZABYTEKÓW  
Oddział Wojewódzki w Łodzi





33 34  
35 36  
37  
38 39

