

1. Obiekt

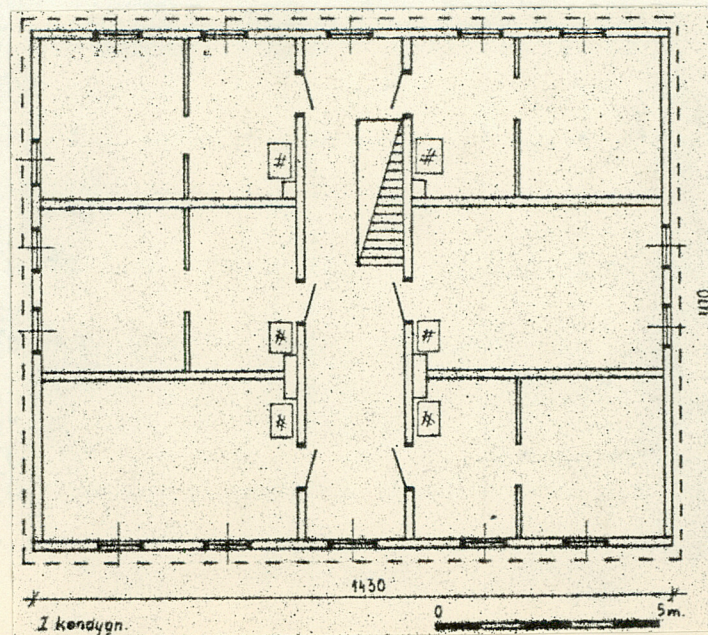
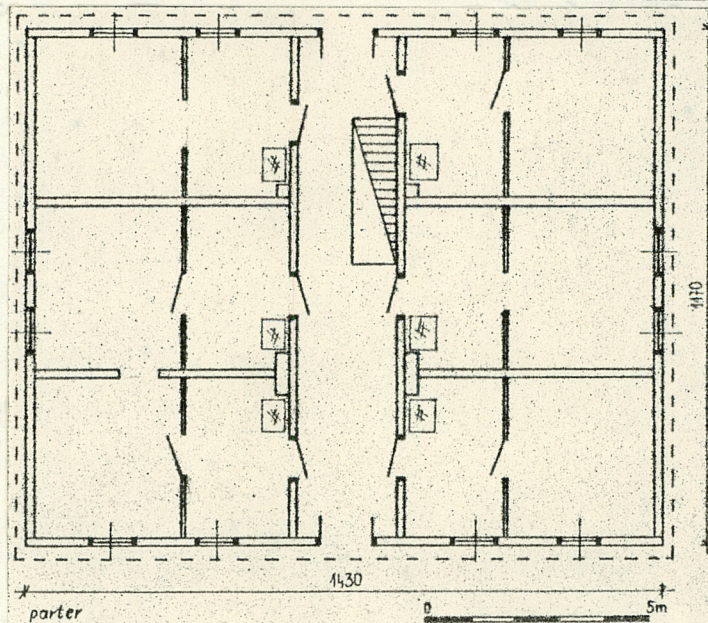
BUDYNEK MIESZKALNY

2. Czas powstania  
pocz. XX w.  
/lata 20-te/

3. Miejscowość

Łódź

11 Zdjęcia rzut, przekrój, sytuacja, orientacja



4. Adres Łódź

ul. Częstochowska 8

nr hipoteczny

5. Przynależność administracyjna

województwo m. Łódź

gmina

6. Poprzednie nazwy miejscowości

7. Przynależność administracyjna  
przed 1 VI 1975

województwo m. Łódź

powiat

8. Właściciel i jego adres

PGM Łódź - Widzew

9. Użytkownik i jego adres

jw

10. Rejestr zabytków

Nr data



Budynek mieszkalny wybudowany na pocz. XX w /lata 20-te/ i należał do rodziny pochodzenia niemieckiego nazwiskiem Coler. Właściciele wynajmowali mieszkania, a sami mieszkali w oficynie stojącej w podwórku. Po II wojnie światowej budynek przeszedł pod zarząd państwa.

Zmiany: brak danych, Od 1945 r. przeprowadzone dwa remonty, które obejmowały - nowe pokrycie dachu papą, częściową wymianę stolarki okiennej, ok. 1969 r. do wszystkich mieszkań podciągnięto instalację wodną.

Budynek mieszkalny, 2-kondygnacyjny z mieszkalną dobudówką przy prawej ścianie szczytowej. 2-traktowy z sienią centralnie usytuowaną - na przestrzeń. Dach - 2 spadowy.

Powierzchnia mieszkalna: parter - 6 izb, I piętro - 6 izb, poddasze - 2 izby.

Sytuacja obiektu: budynek usytuowany w dzielnicy Widzew, przy ulicy Częstochowskiej 8, frontem do tej ulicy. Elew. frontową skierowaną na pld. Na zach. granicy drewniany płot /sztachetowy/ oraz murowana oficyna na pln. granicy ściany mury sąsiednich budynków, od strony wsch. murowane - oficyna.

Studnia: instalacja wodna założona w całym budynku, stara studnia w obrębie podwórka.

Ogródzenie: częściowo płot z betonowych prefabrykatów ażurowych. Brak bramy i furtki.

#### OPIS BUDYNKU

Podmurówka: z cegły, otynkowana, wys. 0,70 - 0,30.

Przycies: dębowe bierwiona, łączone na zamek, zakryte oszalowaniem.

Konstrukcja ścian: węglowa, materiał: sosnowe bierwiona, z zew. elew. frontowa szalowana deskami układanymi poziomo na nakładkę, elew. tylna prawie w całości obita papą oprócz małego kawałka na I piętrze, elew. szczytowej, na wys. parteru obite papą - na wys. I piętra szalowane deskami układanymi pionowo na listewkę. Szalunki w ścianach szczytowych i elew. tylnej malowane farbą na kolor jasny orzech. Wewnątrz ściany tynkowane i malowane farbami klejowymi, oprócz ścian w korytarzu poddasza, na strych - ściany szalowane i malowane farbami klejowymi.

Stropy: belkowe, w izbach sufity gładkie, otynkowane, w sieni i korytarzu na I piętrze po 1 belce podciągowej, powały zabezpieczone płytami paździerzowymi, na poddaszu - 3 beleczki podciągowe i płyty paździerzowe.

Dach: konstrukcja krokwiowo-płatwiowa, 13 par krokwi, końce krokwi profilowane, płatek dolny w pionie zrębu, w połowie wysokości dachu, równolegle od płatek dolny umieszczone są dwa podciągi /płatek pośredni/. Typ dachu: 2-spadowy kryty papą, szczyty szalowane - deski układane pionowo na listewkę, jedynie w półszczytach na styk. W obu szczytach po 2 okna /w lewym 2-tagłowe, w prawym 4-taflowe/ o wym. 0,80 x 1,0, nad drzwiami wąskie listwy okapnikowe.

Podłogi: w sieni posadzka betonowa, w pozostałych pomieszczeniach podłogi z desek.

Schody: 2 biegi drewnianych schodów, z parterem na I piętro - szer. 1,10. Ilość stopni: 16, balustrada tralkowa z ozdobnymi słupkami na dole i na górze, pod schodami wydzielona komóreczka, ścianka z desek szalowana, podest na I piętrze obwieszony balustradą o prostych szczeblach, schody z I piętra na poddasze szer. 1,10 ilość stopni: 13 balustrada o szczeblach prostych.

Otwory okienne: ujęte w łatki i futryny /konstrukcja niewidoczna pod oszalowaniem/ Ilość okien: 31 w tym, w elew. frontowej i tylnej po 9 okien/ 4 na parterze i 5 na I piętrze/ 4 taflowe o wym. 0,8 x 1,20, w elew. szczytowych w lewej 5 okien /2 na parterze i 3 na I piętrze/, 4 taflowych/ 1 okno na piętrze jest 2 taflowe/ o wym. 0,8 x 1,20, w prawej - 4 okna /po dwa na parterze i I piętrze/ 4 tagłowe, o wym. 0,8 x 1,20. Ramy okien malowane są na kolory j. orzech i mahon.



14. Kubatura

1338,0 m<sup>3</sup>

15. Powierzchnia użytkowa

501,9 m<sup>2</sup>

16. Przeznaczenie pierwotne

mieszkalne

17. Użytkowanie obecne

mieszkalne

18. Prace budowlane i konserwatorskie, ich przebieg i dokumentacja

19. stan zachowania (fundamenty, ściany zewnętrzne, ściany wewnętrzne, sklepienia, stropy, konstrukcje dachowe, pokrycie dachu, wyposażenie i instalacje)

Stan techniczny obiektu średni. Elementy konstrukcyjne zużyte, ale obiekt starannie utrzymany, niezbędne naprawy przeprowadzane w terminie.

20. Najpilniejsze postulaty konserwatorskie



21. Akta archiwalne (rodzaj akt, numer i miejsce przechowywania)

24. Uwagi różne

22. Bibliografia

25. Opracował

tekst.....mgr Gabriela Olędzka.....IX.1985 r.  
imię, nazwisko, data, podpis  
plany, rysunki.....Małgorzata Ginter.....IX.1985 r.  
imię, nazwisko, data, podpis  
zdjęcia fotogr.....Małgorzata Ginter.....IX.1985 r.  
imię, nazwisko, data, podpis  
miejsce przechowywania negatywów.....Oddział Łódź

Karta po wypełnieniu podlega ochronie na podstawie przepisów prawa autorskiego

26. Adnotacje o inspekcjach, informacje o zmianach (daty, imiona i nazwiska wypełniających)

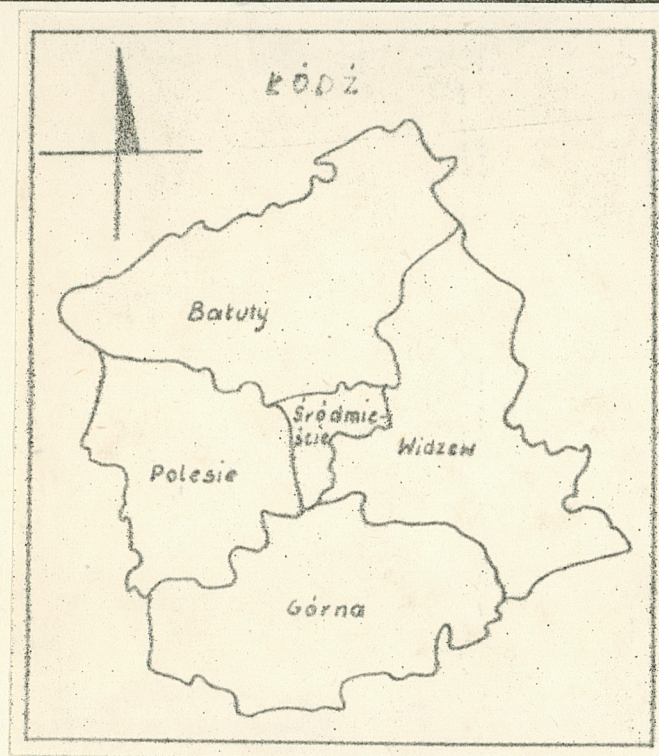
23. Źródła ikonograficzne i fotograficzne (rodzaj, miejsce przechowywania, sygnatury)

27. Załączniki

Zał.: nr. 1 - mapa kontur Łodzi, fragm. pl. Łodzi, 1 zdjęcie,  
dok. tekstu  
nr. 2-3 zdjęcia, pl. sytuacyjny, przekrój pionowy



|                           |                                |  |
|---------------------------|--------------------------------|--|
| 1. Miejscowość            | 2. Obiekt (nazwa jak w karcie) | 3. Zawartość wkładki (nazwa obiektu lub materiału uzupełniającego) |
| Łódź, ul. Częstochowska 8 | Bud. mieszkalny                | mapka kontur. Łodzi, fragm. planu Łodzi, 1 zdjęcie, dok. tekstu    |



Otwory drzwiowe: ujęte w łątki i futryny, nadproża wpasowane prosto przy wejściowych - świetliki, przyciesie stanowią progi. Drzwi zew.: wejściowe od frontu - zamknięte na stałe, filongowe - 2 skrzydłowe, o wym. 1,20 x 1,80 zawiasy tulejkowe, zamek - zew., wejściowe od tyłu filongowe, 2skrzydłowe, o wym. 1,20 x 1,80 zawiasy - tulejkowe zamek - wew. osłonięte daszkiem krytym papą, wejście po 2-ach niskich stopniach betonowych. Tafle drzwi wejściowych pomalowane na kolor szary. Drzwi wewnętrzne: filongowe, niektóre obite z zew. płytą paździeżową, wym. 0,90 x 1,90, zawiasy tulejkowe, zamki - zew. i wew. wszystkie z zew. malowane na szaro, od wew. na białe.

Urządzenia ogniowe: 4 przewody kominowe, 2-cugowe, w izbach - kuchnie metalowe typu Jawor.

Instalacje: elektryczna, wodna i odgromowa.

Dachówka: drewniana, mieszkalna, 2-kondygnacyjna, dostawiona do prawej ściany szczytowej / na szer. jednego mieszkania /, drugim swoim szczytem przylega do murowanej kamienicy. Elew. frontowa - mieszk. sumikowo-łątkowa, okna po 2 na parterze i piętrze ujęte w łątki, 4-taflowe o wym. 0,80 x 1,20 - ramy malowane na mahoń, elew. tylna - szalowana, dach - płaski, wejściowe na piętro po schodach zewnętrznych - obudowanych.



Wkładkę założył: G. Oledzka, IX. 85 r.  
(imię, nazwisko, data)

Miejsce przechowywania negatywów: ODZ Łódź

jed. W.A. Olsztyn z. 135/S  
OZGraf. Z.P. Ostróda z. 876 n. 40 000

Wzór ODZ 1978 r.



1. Miejscowość

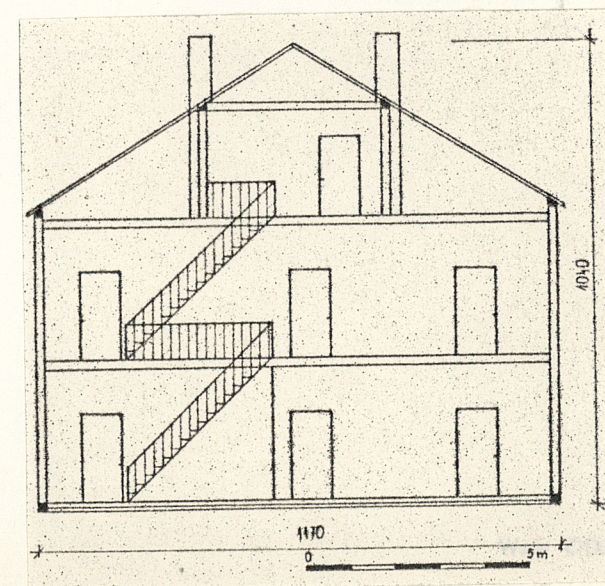
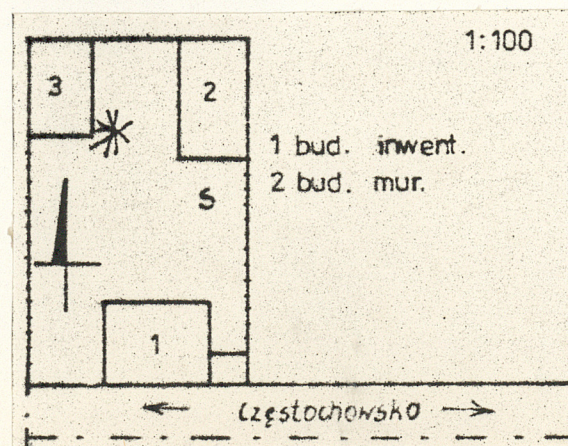
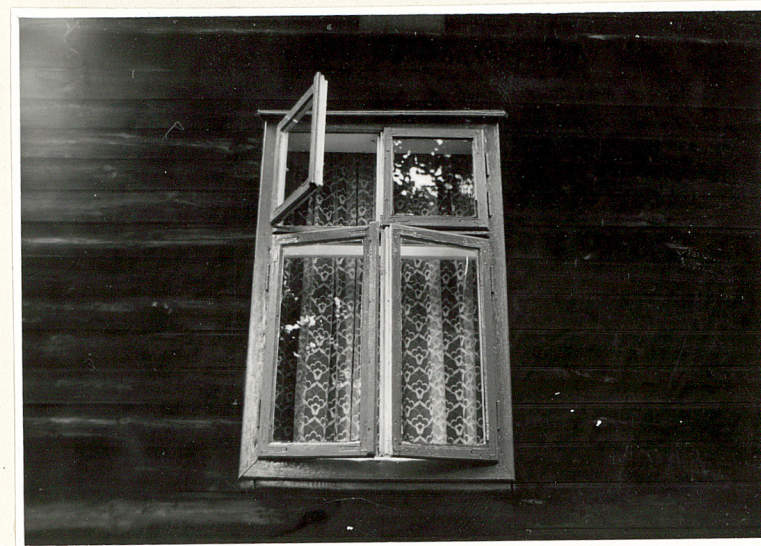
Łódź, ul. Częstochowska 8

2. Obiekt (nazwa jak w karcie)

Bud. mieszkalny

3. Zawartość wkładki (nazwa obiektu lub materiału uzupełniającego)

3 zdjęcia, plan sytuacyjny, przekrój pionowy


Wkładkę założył: G. Olędzka, IX.85 r.  
(imię, nazwisko, data)

Miejsce przechowywania negatywów: ODZ Łódź

jed. W.A. Olsztyn z. 135/S  
OZGraf. Z.P. Ostróda z. 676 n. 40 000

1978 r.