

A B C D E F G H I J K L Ł M N O P R S T U V W X Y Z

Nr

1992

1. Obiekt

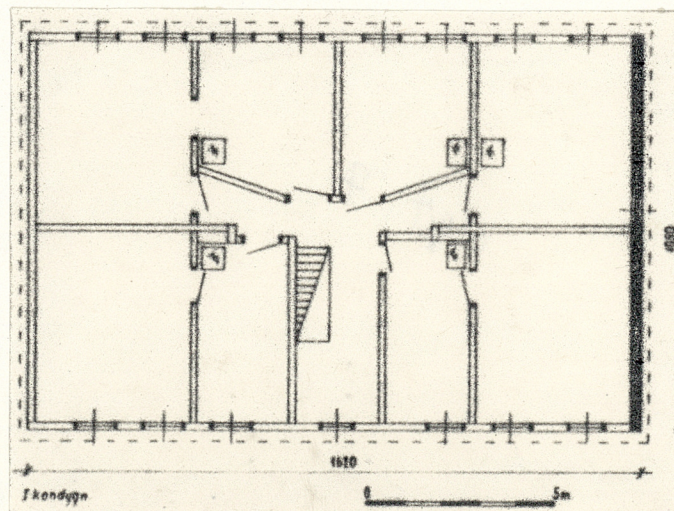
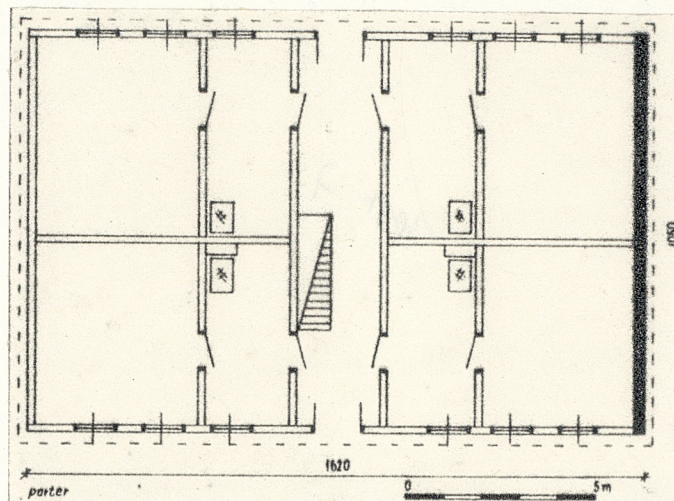
BUDYNEK MIESZKALNY

2. Czas powstania  
koniec XIX w.  
/lata 90-te/

3. Miejscowość

Ł O D Ź

11. Zdjęcia rzut, przekrój, sytuacja, orientacja



4. Adres

Łódź, ul. Częstochowska 7

nr hipoteczny

5. Przynależność administracyjna

województwo m. Łódź

gmina

6. Poprzednie nazwy miejscowości

7. Przynależność administracyjna  
przed 1 VI 1975

województwo m. Łódź

powiat

8. Właściciel i jego adres

9. Użytkownik i jego adres

10. Rejestr zabytków

Nr data



Budynek mieszkalny wybudowany prawdopodobnie w latach 90-tych XIX w., należał do rodziny [redacted]

Po II wojnie światowej należał do synów [redacted]

a obecnie od ok. 8 lat należy do [redacted]

Zmiany: ok. 1957 r. przeprowadzono remont kapitalny, wymieniono stolarkę okienną, ok. 1970 r. w dwóch mieszkaniach na parterze założono instalację gazową /na koszt lokatorów/, na I piętrze z części korytarza wydzielono dwa małe przedpokoje - ściany z desek, szalowane

Budynek wolnostojący, 2-kondygnacyjny, z mieszkalnym poddaszem, 2-traktowy, z sienią centralnie usytuowaną, przechodnią: dach 2-spadowy.

Powierzchnia mieszkalna:  
parter 8 izb, I piętro - 8 izb, poddasze - 4 izby.

Sytuacja obiektu: budynek usytuowany w dzielnicy Widzew przy ul. Częstochowskiej frontem do tej ulicy. Elew. frontową na pñ. zach. granicę stanowi ściana murowanej kamienicy należącej do sąsiedniej posesji, pñd.-częściowo mur i szereg komórek drewnianych, wsch. granicę wyznacza płot z metalowej siatki.

Studnia: hydrant na ulicy.

Ogrodzenie: brama z metalowych prętów

#### OPIS BUDYNKU

Přdmurówka: z cegły, otynkowana, mocno pogrążona w ziemi.

Przyciesie: dębowe bierwiona, łączone na zamek, zakryte deskami szalunku.

Konstrukcja ścian: węglowa; materiał: sosnowe bierwiona, elew. frontowa i tylna szalowana deskami układanymi poziomo, na wpust, dodatkowo poprzybijanymi gwoździami, prawa ściana szczytowa - szalowana deskami układanymi pionowo "na wpust", lewa ściana szczytowa - murowana /grubość jednej cegły/ otynkowana, Na wys. I piętra wzdłuż elew. frontowej i tylnej biegnie szeroki gzyms, którego wierzchnia powierzchnia zabezpieczona jest papą. Oe wewnątrz ściany w izbach w sieni na parterze otynkowane, na I piętrze i poddaszu - widoczne są bierwiona; wszystkie ściany od wewnątrz malowane farbami klejowymi. Ściana na strych - szalowana, w spadach dachu wydzielone komóreczki również o szalowanych ściankach.

Stropy: belkowe, w izbach sufity gładkie, otynkowane, w sieni na parterze - 1 poprzeczna belka podciągowa, powała otynkowana, na korytarzu I piętra - sufit gładki, otynkowany, w korytarzu na poddaszu brak stropu - widoczne są krokwie i deski dachu.

Dach: konstrukcja: krokwiowo-płatwiowa, 14 par krokwi, końce krokwi profilowane; płatw dolna w pionie zrębu, w połowie wysokości dachu, równolegle do płatw dolnych umieszczone są dwa podciagi /płatwie pośrednie/ wsparte & nadodatkowych słupach ze wspornikami.

Typ dachu: 2-spadowy, kryty papą, szczyty dachu: lewy - szalowany deskami układanymi pionowo, na wpust, prawy - murowany /grubość 1 cegły/, otynkowany. Dach w szczytach wysunięty poza lico ściany tworzy szerokie okapy. W lewym szczycie między ostatnią wystającą parą krokwi wmontowana jest pozioma belka, od której odchodzi pionowa belka zakończona ponad kalenicą prostym pazdurem, w prawym szczycie jest tylko poprzeczna belka między ostatnią parą krokwi. W obu szczytach po 2 okna, 4-taflowe, wym. [redacted], ramy okienne malowane farbą olejną w kolorze j. orzech.

Podłogi: we wszystkich pomieszczeniach podłogi z desek.

Schody: 2 biegi drewnianych schodów; z parteru na I piętro - szer. 1,10 m ilość stopni: 19, balustrada typu tralkowego /uzupełniona kilkoma prostymi szczeblami/ pod schodami wydzielona komórka, ściana z desek - szalowana, podest na I piętrze otoczony balustradą o prostych szczeblach; z I piętra na poddasze - szer. 1,0 m ilość stopni: 14, balustrada o szczeblach wrzecionowych, podest na poddaszu otoczony balustradą o prostych szczeblach. Całość malowana farbą olejną w kolorze j. orzech.

Otwory okienne: ujęte w łatki i futryny /konstrukcja niewidoczna pod oszalowaniem/. Ilość okien: 31 okien, w tym: elew. frontowa, na parterze 5 okien, 4-taflowych o wym. 1,0 x 1,70, na I piętrze 7-okien 4-taflowych o wym. 0,9 x 1,40 m i 1 okno /do korytarza/ wieloszybkowe, o wym. 0,90 x 1,40, oknami I piętra



<p>14. Kubatura</p> <p>1360,8 m<sup>3</sup></p>	<p>15. Powierzchnia użytkowa</p> <p>510,3 m<sup>2</sup></p>	<p>16. Przeznaczenie pierwotne</p> <p>mieszkalna</p>	<p>17. Użytkowanie obecne</p> <p>mieszkalna</p>
<p>18. Prace budowlane i konserwatorskie, ich przebieg i dokumentacja</p>		<p>19. stan zachowania (fundamenty, ściany zewnętrzne, ściany wewnętrzne, sklepienia, stropy, konstrukcje dachowe, pokrycie dachu, wyposażenie i instalacje)</p> <p>Stan techniczny obiektu zły; bardzo osłabiona konstrukcja budynku, ściana szczytowa wzmocniona cegłą, stolarka okienna i drzwiowa w złym stanie, belki stropowe wymagałyby wymiany.</p> <p>20. Najpilniejsze postulaty konserwatorskie</p>	



21. Akta archiwalne (rodzaj akt, numer i miejsce przechowywania)

24. Uwagi różne

22. Bibliografia

25. Opracował

tekst mgr Gabriela Oledzka, IX.85 r

imię, nazwisko, data, podpis

plany, rysunki Małgorzata Ginter, IX.85 r.

imię, nazwisko, data, podpis

zdjęcia lotogr. Małgorzata Ginter, IX.85 r.

imię, nazwisko, data, podpis

miejsce przechowywania negatywów ODZ Łódź

Karta po wypełnieniu podlega ochronie na podstawie przepisów prawa autorskiego

PRZEDSIĘBIORSTWO PAŃSTWOWE  
PRACOWNIE KONSERWACJI ZŁOTYCH  
Oddział w Łodzi  
90-365 Łódź, ul. 8-go Marca 5  
Pracownia Etnograficzna

26. Adnotacje o inspekcjach, informacje o zmianach (daty, imiona i nazwiska wypełniających)

23. Źródła ikonograficzne i fotograficzne (rodzaj, miejsce przechowywania, sygnatury)

27. Załączniki

Załącznik nr. 1 - mapka kontur Łodzi, fragm. pl. Łodzi, pl. sytuacyjny,  
dok. tekstu

nr. 2 - 5 zdjęć, przekrój pionowy



1. Miejscowość

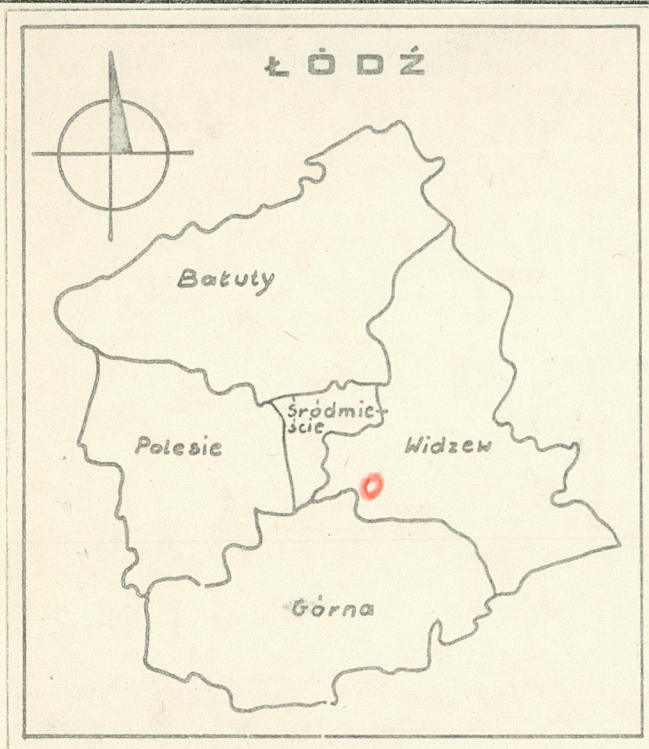
Łódź, ul. Częstochowska 7

2. Obiekt (nazwa jak w karcie)

Bud. mieszkalny

3. Zawartość wkładki (nazwa obiektu lub materiału uzupełniającego)

mapka kontur. Łodzi, fragm. pl. Łodzi, pl. sytuacyjny, dok. tekstu



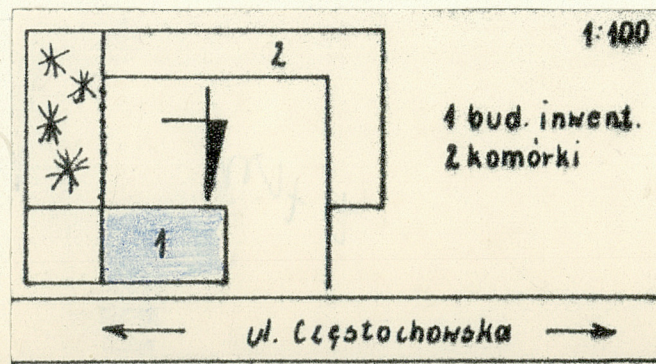
oknami I piętra / pod dachem / 4 małe okienka / 2- 4-taflowe i 2-niezabezpieczone;/ w elew. tylnej - na parterze 6 okien / 3-6-taflowe, zabezpieczone z filongowymi okiennicami, 2-skrzydłowymi, malowanymi na kolor zielony i 3 okna 4-taflowe / wym. 1,0 x 1,70 , na I piętrze - 8 okien , 4-taflowych o wym. 0,90 x 1,40, nad oknami I piętra, pod dachem 5 otworów okiennych na strych - niezabezpieczonych; w prawej ścianie szczytowej na I piętrze 1 małe okno 4 taflowe o wym. 0,60 x 1,10. Wszystkie ramy okienne w elew. wzdłużnych malowane na kolor brązowy, w elew. szczytowej na j.orzech.

Otwory drzwiowe: ujęte w łatki i futryny; nadproża wpasowane prosto, przyciesie stanowią progi. Drzwi zewnętrzne wejściowe frontowe / zamknięte na stałe / - filongowe, 2 skrzydłowe, wym. 1,2 x 1,95 , zawiasy - tulejkowe, zamek - brak, z zew. malowane w kolorze mahoń od wew. farbami klejowymi, nad drzwiami 4- szybkowy świetlik; drzwi w elew. frontowej umieszczone z boku / w miejscu okna / - filongowe, 2-skrzydłowe, zawiasy tulejkowe , zamek - wew. , malowane z zew. na kolor szary; wejściowe tylne - filongowe, 2-skrzydłowe, wym. 1,2 - 1,95, zawiasy - tulejkowe, zamek - wew. z bardzo ozdobną / ażurową / klamką, malowane na kolor j.orzech.

Drzwi wewnętrzne: na parterze filongowe / jedno obite z zew. płytą /, wym. 0,90 x 1,90 zawiasy - tulejkowe, zamki - zew. i wew., malowane z zew. w kolorze j.orzech; na I piętrze - filongowe, wym. 1,0 x 2,0, zawiasy - tulejkowe, zamki - wew. i płytowe o wym. 0,8 x 1,80, zawiasy - tulejkowe, zamki - wew. , malowane z zew. w kolorze j.orzech; na poddaszu - filongowe, o wym. 0,85 x 1,80 , zawiasy - tulejkowe, zamki - zew. i wew., malowane na kolor kremowy i brązowy. Drzwi na strych - sponowe, o wym 0,85 x 1,80 ; do komóreczek - również sponowe , o wym. 0,60 x 1,60 .

Urządzenia ogniowe: 3 kominy, 2-cugowe, proste, w izbach kuchni węglowe, metalowe typu Jawor oraz kuchenki gazowe / w 2 mieszkaniach na parterze/.

Instalacje: elektryczna, odgromowa, gazowa .



Wkładkę założył: Gabriela Oledzka, IX.85 r.

(imie, nazwisko, data)

Miejsce przechowywania negatywów: ODZ Łódź

Jed. W.A. Olsztyn z 135/S  
OZGraf. Z.P. Ostróda z. 676 n. 40 000

Wzór ODZ 1978 r.



1. Miejscowość

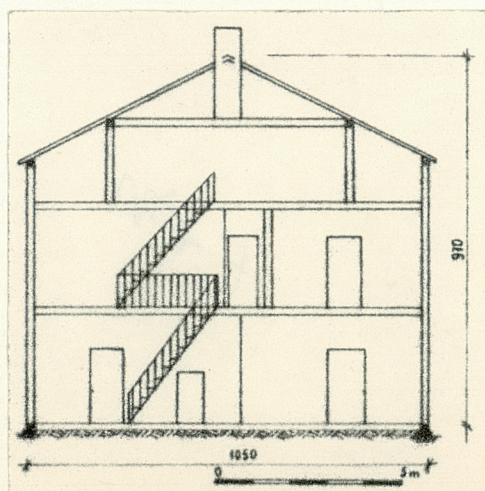
Łódź, ul. Częstochowska 7

2. Obiekt (nazwa jak w karcie)

Bud. mieszkalny

3. Zawartość wkładki (nazwa obiektu lub materiału uzupełniającego)

5 zdjęć, przekrój pionowy



Wkładkę założył: Gabriela Olędzka, IX.85 r.  
(imię, nazwisko, data)

Miejsce przechowywania negatywów: ODZ Łódź

jed. W.A. Olsztyn z. 135/S  
OZGraf. Z.P. Ostróda z. 676 n. 40 000

