

OŚRODEK DOKUMENTACJI
ZABYTKÓW W WARSZAWIE

KARTA EWIDENCYJNA ZABYTKÓW
ARCHITEKTURY I BUDOWNICTWA

A

B

C

D

E

F

G

H

I

J

K

L

M

N

O

P

R

S

T

U

V

W

X

Y

Z

Nr

2698

1. Obiekt

277/12
PAROWOZOWNIA
w dawnym ZESPOLE FABRYCZNYM
"CENTRALI" K. SCHEIBLERA

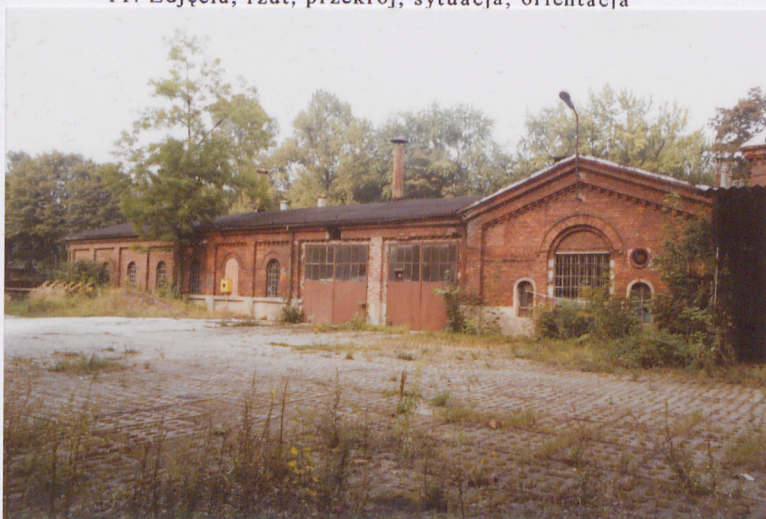
2. Czas powstania

ok. 1895,
rozbud. 1947r

3. Miejscowość

ŁÓDŹ

11. Zdjęcia, rzut, przekrój, sytuacja, orientacja



4. Adres

ul. Fabryczna 12

nr hipoteczny [redacted]

5. Przynależność administracyjna

województwo łódzkie

gmina loco

6. Poprzednie nazwy miejscowości

7. Przynależność administracyjna
przed 1.VI.1975

województwo łódzkie

powiat łódzki

8. Właściciel i jego adres
UNIONTEX S. A.
ul. Tymienieckiego 3
90-365 Łódź

9. Użytkownik i jego adres

j. w.

10. Rejestr zabytków

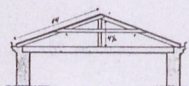
nie wpisano

Nr A/44

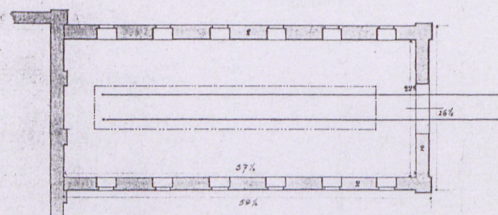
Data 20.01.1971r.

План

внутреннего устройства сарая для
паровозов, расположенного б/н. И. (проект И.).



Книжный этаж.



1440

2920

h=4,8m Rzut przyziemia

1:300

0 3 6 9 12 m

APŁ, Zb. Kartograf., sygn. S 121

12. Autorzy, historia obiektu, określenia stylu.

Obiekt wzniesiony ok. 1895 r. znajduje się na terenie pierwszego zespołu fabryczno - rezydencjonalnego K. Scheiblera. Zespół ten, zwany "Centralą" powstał w 1854 r., na obszarze który Scheibler uzyskał od miasta Łodzi jako wieczystą dzierżawę. Zespół obiektów przemysłowych wraz z pałacem - siedzibą przemysłowca usytuowany został przy Wodnym Rynku 2 (obecnie placu Zwycięstwa) na działce o nr hip. 1253 ograniczonej ulicami Fabryczną, Targową oraz Parkiem Źródlińska. Już w 1855 r. na działce przy Wodnym Rynku wzniesiona została siedziba właściciela oraz budynek piętrowej przędzalni wraz z kotłownią i maszynownią. Trzy lata później w głębi działki, równoległe do przędzalni stanęła nowa, parterowa tkalnia, również napędzana przez maszynę parową. W tym samym czasie wzniesiony został kantor połączony z budynkiem magazynowym i kotłownią, nieco później wzniesiono budynki wysokiej tkalni oraz wykończalnię. Zespół obiektów przemysłowych kształtował się do ok. 1870 r. W 1881 r., po śmierci Scheiblera założona przez niego Fabryka WYROBÓW Bawełnianych, Wełnianych i Lnianych, Przędzalnia Bawełny K. Scheiblera przekształcona została w akcyjną spółkę rodzinną. W 1887 r. w pewnej odległości od zabudowań produkcyjnych, przy ul. Fabrycznej 12, powstała gazownia.

13. Opis (sytuacja, materiał i konstrukcja, rzut, bryła, elewacje, wnętrze, wyposażenie, instalacje)

S y t u a c j a Budynek wznosi się w zespole fabrycznym tzw. Centrali Scheiblerowskiej, w części południowej dostępnej od ul. Fabrycznej, w znacznym oddaleniu od pozostały budynków należących do zespołu. Budynek jest jednym z nielicznych obiektów, umieszczonych w północnej pierzei ul. Fabrycznej. Rodzaj pierzei tworzy tu ogrodzenie parku "Źródlińska". Budynek znajduje się w połowie odcinka ulicy Fabrycznej między ul. Przędzalnianą a Tylną. Umieszczony za wysokim pełnym ogrodzeniem na terenie dostępnym od ul. Fabrycznej, przez dwuskrzydłową bramę. Obiekt sytuowany jest na osi wschód - zachód. Elewacją południową przylega do dawnej gazowni.

M a t e r i a ł i k o n s t r u k c j a: Budynek murowany z cegły ceramicznej, na zaprawie wapiennej. Na tynkowanym cokole. Częściowo tynkowany. Otwarta więźba dachowa, drewniana konstrukcji krokwiowej wspata słupem - w części starszej - zachodniej, w części wschodniej konstrukcja wzmocniona kleszczami. Dach kryty papą na deskowaniu. Wrota dwuskrzydłowe, ślusarskie, w otworach prostokątnych, wewnętrzne - metalowe. Okna w otworach sklepionych łukiem pełnym - ślusarskie.

R z u t: Budynek na planie prostokąta. Pomieszczenie jednoprzestrzenne wsparte na rzędzie żaliwnych kolumn. Budynek dostępny przez wrota w elewacji północnej bądź przez wewnętrzne drzwi od strony dawnej gazowni.

B r y ł a prostopadłościenna. Budynek jednokondygnacyjny, na cokole, kryty zdwojonym dachem dwuspadowym, o niewielkim kącie nachylenia połaci. Na kalenicy 3 otwory kominowe i 2 wentylacyjne.

E l e w a c j e parterowe, ceglane, umieszczone na tynkowanym cokole, podzielone ramowo płaskimi lizenami na płyciny górą zwieńczone fryzem kostkowym. W płycinach otwory okienne. Okna prostokątne, sklepione łukiem pełnym. Pod okapem biegnie gzyms wieńczący.

E l e w a c j a z a c h o d n i a: 8 osiowa. Dwie osie skrajne - od północy wyznaczają dwuskrzydłowe wrota garażowe - umieszczone wtórnie w miejscu trzech otworów okiennych. Pozostałe osie to okna prostokątne zwieńczone łukiem pełnym. Otwory w prostokątnych ramach rozmieszczone pojedynczo między lizenami. Nad każdym z okien fryz kostkowy. Elewację wieńczy gzyms w formie pojedynczej listwy. W 4 płycinie od północy widoczny ślad po zamurowanym otworze okiennym

E l e w a c j a p ó ł n o c n a: 2 osiowa - podwójne, dwuskrzydłowe wrota parowozowni, tynkowana, ujęta narożnymi lizenami.

14. Kubatura	15. Powierzchnia użytkowa	16. Przeznaczenie pierwotne	17. Użytkowanie obecne
2560 m ³	401 m ²	Parowozownia	Parowozownia
18. Prace budowlane i konserwatorskie, ich przebieg i dokumentacja		19. Stan zachowania (fundamenty, ściany zewnętrzne, ściany wewnętrzne, sklepienia, stropy, konstrukcje dachowe, pokrycie dachu, wyposażenie i instalacje)	
W latach 90. XX w. wymiana pokrycia dachu.		dobry.	
		20. Najpilniejsze postulaty konserwatorskie	

21. Akta archiwalne (rodzaj akt, numer i miejsce przechowywania)

APŁ, RGP Wydz. Bud., sygn, 54, 4479
APŁ, Zb. Kartograficzne, sygn. S 122, S 123,

APŁ, Zespół Akt Fabrycznych K. Scheiblera, sygn. 1203, 5958, 2453, Archiwum Urzędu Miasta Łodzi, Delegatury Łódź 0- Widzew, sygn. 7/4445,

22. Bibliografia

Berbelska D., Pytlas S., Salm J., Zielińska A., Księży Młyn. Łódź 1998, . .

23. Źródła ikonograficzne i fotografia (rodzaj, miejsce przechowywania, sygnatury)

CMW w Łodzi, Album firmy Scheibler, Grohmann, Łódź 1921, Widok przedzalni od pd. - wsch.,

24. Uwagi różne

25. Opracował

tekst mgr. Agnieszka Lorenc-Karczewska, wrzesień 2002 r.
imię, nazwisko, data, podpis

plany, rysunki A. Lorenc-Karczewska, wrzesień 2002r.
imię, nazwisko, data, podpis

zdjęcia fotogr. mgr. A. Lorenc-Karczewska, wrzesień 2002r.
imię, nazwisko, data, podpis

miejsce przechowywania negatywów MKZ Łódź

Karta po wypełnieniu podlega ochronie na podstawie przepisów prawa autorskiego.

26. Adnotacje o inspekcjach, informacje o zmianach (daty, imiona i nazwiska wypełniających)

27. Załączniki

I, II.

1. Miejscowość ŁÓDŹ	2. Obiekt (nazwa jak w karcie) PAROWOZOWNIA	3. Zawartość wkładki (nazwa obiektu lub materiału uzupełniającego) historia c. d. , opis c. d. , spis ilustracji,
------------------------	------------------------------------------------	----------------------------------------------------------------------------------------------------------------------

Historia - c. d.

W zespole budynków gazowni znalazł się zbiornik gazu - konstrukcji metalowej, budynek mieszkalny dla pracowników. Przy bramie od ulicy Fabrycznej wzniesiono stróżówkę.

Projekt zakładał wzniesienie zakładu w formie obiektu na planie prostokąta z dwoma ryzalitami oraz prostopadle do elewacji północnej usytuowanego pomieszczenia składu węgla. Projektu jednak nie zrealizowano w pełni i w 1895 r. w miejscu dawnego składu węgla, inż. Paweł Rübenzahn zaprojektował parowozownię. Pierwotnie był to budynek nieco krótszy, przeznaczony na pojedynczy parowóz.

W 1921 r. „Centrala „ Scheiblerowska weszła w skład Zjednoczonych Zakładów Przemysłowych w Łodzi K. Scheibler i L. Grohman S. A. Po 1945 r. zakłady stały się własnością państwa. Parowozownię przekazano w użytkowanie zakładom UNIONTEX. W 1947 r. obiekt został rozbudowany - wydłużony o trzy osie, a także poszerzony o identyczny budynek dla parowozów. Wzorowano się przy tym na podziałach elewacji zachodniej oraz powtórzono w nowej części formę starej więźby dachowej zachowując w ten sposób charakter obiektu. Obie części dzieli wewnętrzny rząd żeliwnych kolumn. Budynek bezstylowy. Ramowe podziały elewacji nawiązują do cech utylitarnej architektury fabrycznej

OPIS c.d.

E l e w a c j a w s c h o d n i a : 7 osiowa. Osie wyznaczają okna prostokątne zwieńczone łukiem pełnym. Otwory w prostokątnych ramach rozmieszczone pojedynczo w płycinach, między lizenami. Płyciny górą zwieńczone fryzem kostkowym. Elewację wieńczy gzyms w formie pojedynczej listwy.

E l e w a c j a p o ł u d n i o w a : Nie widoczna - przylega do północnej elewacji gazowni.

I n s t a l a c j e : elektryczna, odgromowa, wodno - kanalizacyjna, telefoniczna, co.

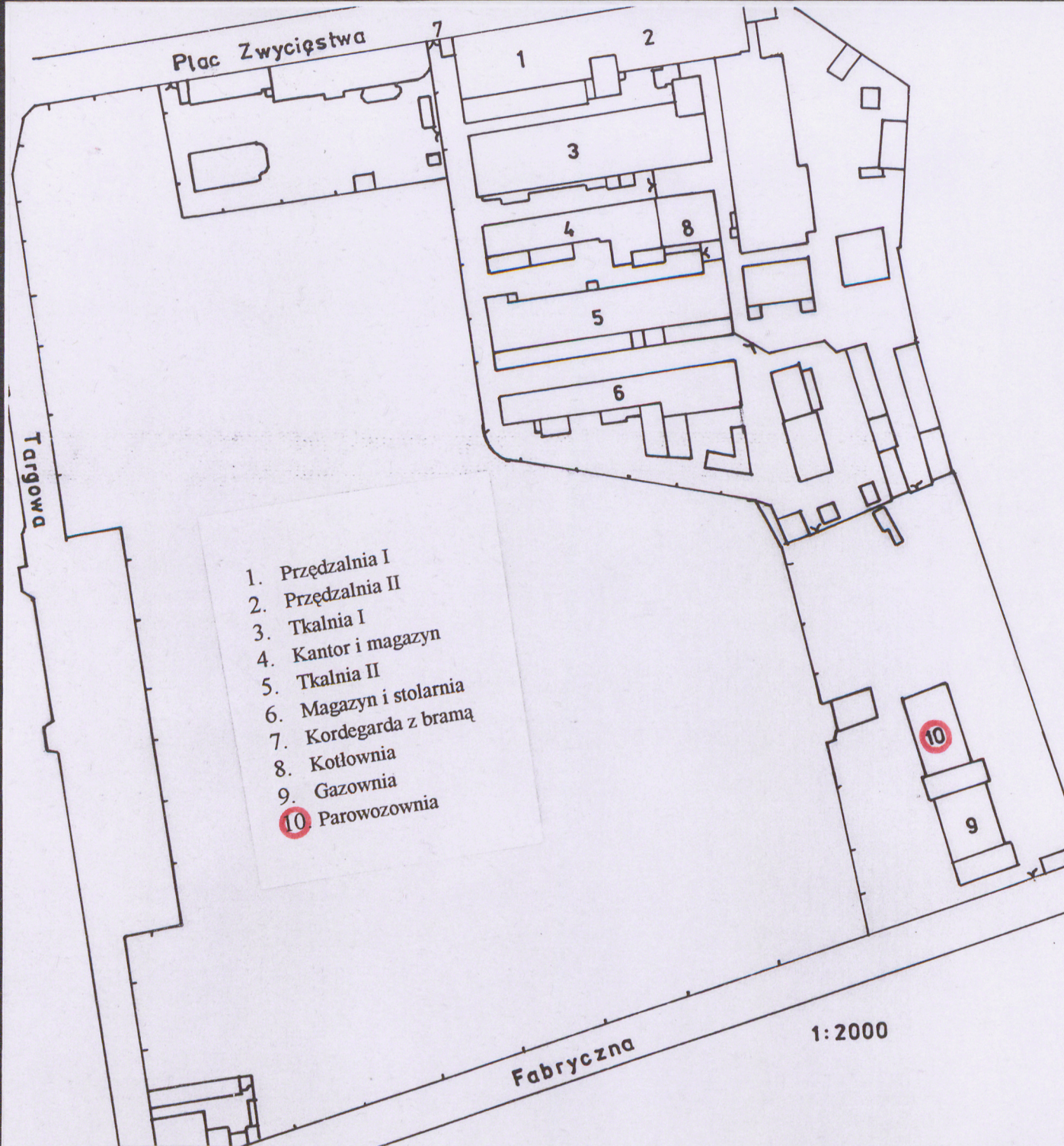
Spis ilustracji:

1. Elewacja zachodnia, widok w kierunku północnym, widoczny fragment gazowni,
2. Elewacja zachodnia,
3. Elewacja zachodnia, trzecia oś od północy - okno najstarszej części budynku parowozowni,
4. Elewacja zachodnia, trzecia oś od południa - okno części dobudowanej,
5. Elewacja północna,
6. Elewacja wschodnia, okno skrajne od północy,
7. Elewacja wschodnia, przybudówka.
8. Strop nad nowszą - wschodnią częścią parowozowni,
9. Strop nad nowszą - wschodnią częścią parowozowni,
10. Strop nad zachodnią częścią parowozowni,
11. Strop nad zachodnią częścią parowozowni.

Wkładkę założył: mgr. Agnieszka Lorenc-Karczewska, wrzesień 2002r.
(imię, nazwisko, data)

Miejsce przechowywania negatywów: MKZ Łódź

Wzór ODZ 1978 r.



2.



3.

1. Miejscowość Łódź	2. Obiekt (nazwa jak w karcie) PAROWOZOWNIA	3. Zawartość wkładki (nazwa obiektu lub materiału uzupełniającego) ilustracje
------------------------	------------------------------------------------	----------------------------------------------------------------------------------



4.



6.



5.



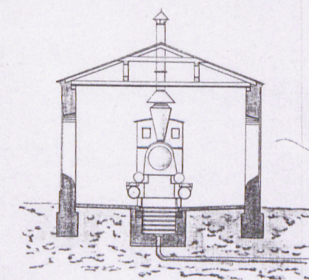
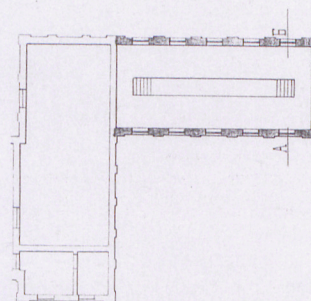
7.

Wkładkę założył: mgr A. Lorenc-Karczewska wrzesień 2002 r.
(imię, nazwisko, data)

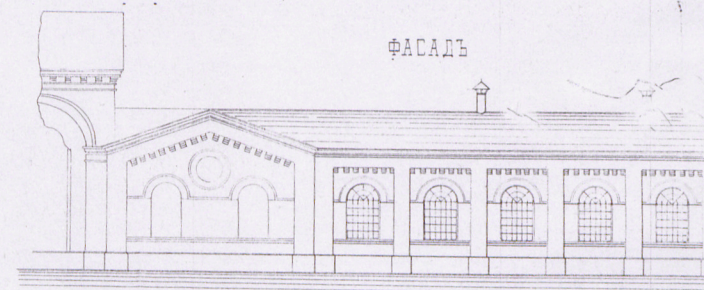
Miejsce przechowywania negatywów: MKZ Łódź

Wzór ODZ 1978 r.

НЪ САРАН ДЛЯ ПАРОВОЗОВЪ



ФАСАДЪ



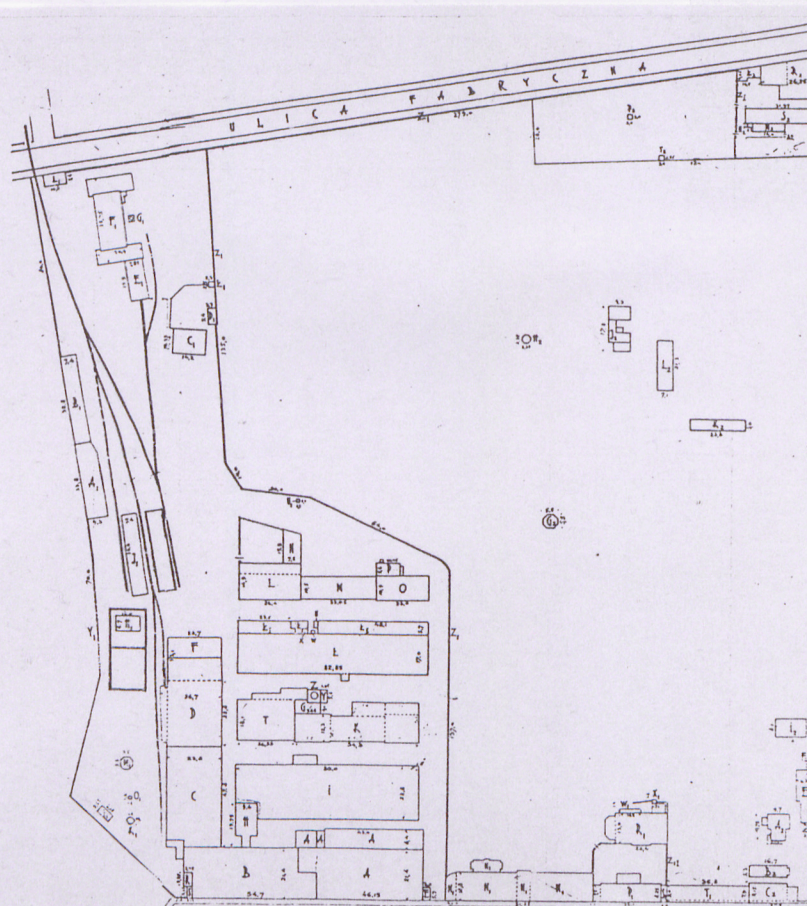
В исполненіи архитектора:
Н. П. Рогов

АПЛ, RGP, Wydz. Bud., sygn. 4479

ПЛАН СИТУАЦЫИ
БУДЫНКОВЪ "ЦЕНТРАЛИ"
ЗДЕСЬ ЗАКЛАДЪ МЕХАНИЧЕСКИХЪ
К. ШЕЙБЛЕРА И Л. ГРОМНАНА
СТ. 44С.
ПРИ ВОДНЫМЪ РЫНКѢ №2

ОПИСАНИЕ БУДЫНКОВЪ

- | | | |
|-------------------------|------|----------------------------|
| Ресторанъ | 1. | Будыня, для хранения вещей |
| " | 2. | Будыня, для хранения вещей |
| " | 3. | Будыня, для хранения вещей |
| Бани | 4. | Бани |
| Магистраль | 5. | Бани |
| Ресторанъ, между банями | 6. | Бани |
| Магистраль | 7. | Бани |
| Магистраль | 8. | Бани |
| Магистраль | 9. | Бани |
| Магистраль | 10. | Бани |
| Магистраль | 11. | Бани |
| Магистраль | 12. | Бани |
| Магистраль | 13. | Бани |
| Магистраль | 14. | Бани |
| Магистраль | 15. | Бани |
| Магистраль | 16. | Бани |
| Магистраль | 17. | Бани |
| Магистраль | 18. | Бани |
| Магистраль | 19. | Бани |
| Магистраль | 20. | Бани |
| Магистраль | 21. | Бани |
| Магистраль | 22. | Бани |
| Магистраль | 23. | Бани |
| Магистраль | 24. | Бани |
| Магистраль | 25. | Бани |
| Магистраль | 26. | Бани |
| Магистраль | 27. | Бани |
| Магистраль | 28. | Бани |
| Магистраль | 29. | Бани |
| Магистраль | 30. | Бани |
| Магистраль | 31. | Бани |
| Магистраль | 32. | Бани |
| Магистраль | 33. | Бани |
| Магистраль | 34. | Бани |
| Магистраль | 35. | Бани |
| Магистраль | 36. | Бани |
| Магистраль | 37. | Бани |
| Магистраль | 38. | Бани |
| Магистраль | 39. | Бани |
| Магистраль | 40. | Бани |
| Магистраль | 41. | Бани |
| Магистраль | 42. | Бани |
| Магистраль | 43. | Бани |
| Магистраль | 44. | Бани |
| Магистраль | 45. | Бани |
| Магистраль | 46. | Бани |
| Магистраль | 47. | Бани |
| Магистраль | 48. | Бани |
| Магистраль | 49. | Бани |
| Магистраль | 50. | Бани |
| Магистраль | 51. | Бани |
| Магистраль | 52. | Бани |
| Магистраль | 53. | Бани |
| Магистраль | 54. | Бани |
| Магистраль | 55. | Бани |
| Магистраль | 56. | Бани |
| Магистраль | 57. | Бани |
| Магистраль | 58. | Бани |
| Магистраль | 59. | Бани |
| Магистраль | 60. | Бани |
| Магистраль | 61. | Бани |
| Магистраль | 62. | Бани |
| Магистраль | 63. | Бани |
| Магистраль | 64. | Бани |
| Магистраль | 65. | Бани |
| Магистраль | 66. | Бани |
| Магистраль | 67. | Бани |
| Магистраль | 68. | Бани |
| Магистраль | 69. | Бани |
| Магистраль | 70. | Бани |
| Магистраль | 71. | Бани |
| Магистраль | 72. | Бани |
| Магистраль | 73. | Бани |
| Магистраль | 74. | Бани |
| Магистраль | 75. | Бани |
| Магистраль | 76. | Бани |
| Магистраль | 77. | Бани |
| Магистраль | 78. | Бани |
| Магистраль | 79. | Бани |
| Магистраль | 80. | Бани |
| Магистраль | 81. | Бани |
| Магистраль | 82. | Бани |
| Магистраль | 83. | Бани |
| Магистраль | 84. | Бани |
| Магистраль | 85. | Бани |
| Магистраль | 86. | Бани |
| Магистраль | 87. | Бани |
| Магистраль | 88. | Бани |
| Магистраль | 89. | Бани |
| Магистраль | 90. | Бани |
| Магистраль | 91. | Бани |
| Магистраль | 92. | Бани |
| Магистраль | 93. | Бани |
| Магистраль | 94. | Бани |
| Магистраль | 95. | Бани |
| Магистраль | 96. | Бани |
| Магистраль | 97. | Бани |
| Магистраль | 98. | Бани |
| Магистраль | 99. | Бани |
| Магистраль | 100. | Бани |



0 30 60 90 120m

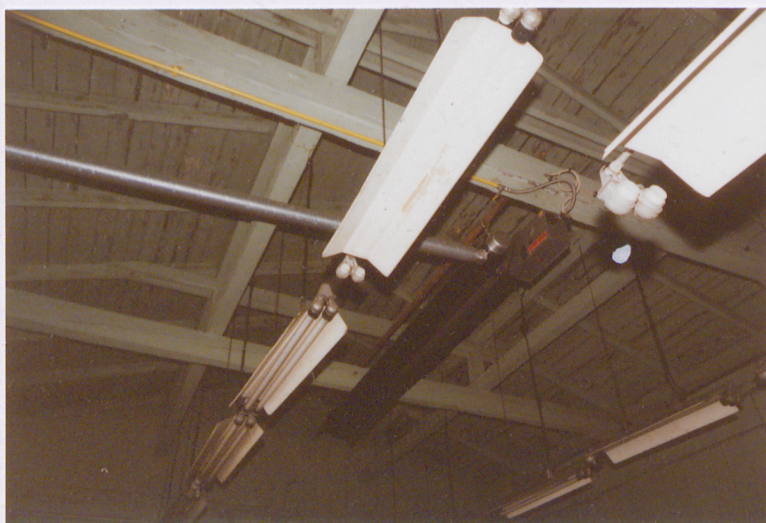
1. Miejscowość Łódź	2. Obiekt (nazwa jak w karcie) PAROWOZOWNIA	3. Zawartość wkładki (nazwa obiektu lub materiału uzupełniającego) ilustracje
------------------------	------------------------------------------------	----------------------------------------------------------------------------------



8.



9.



10.

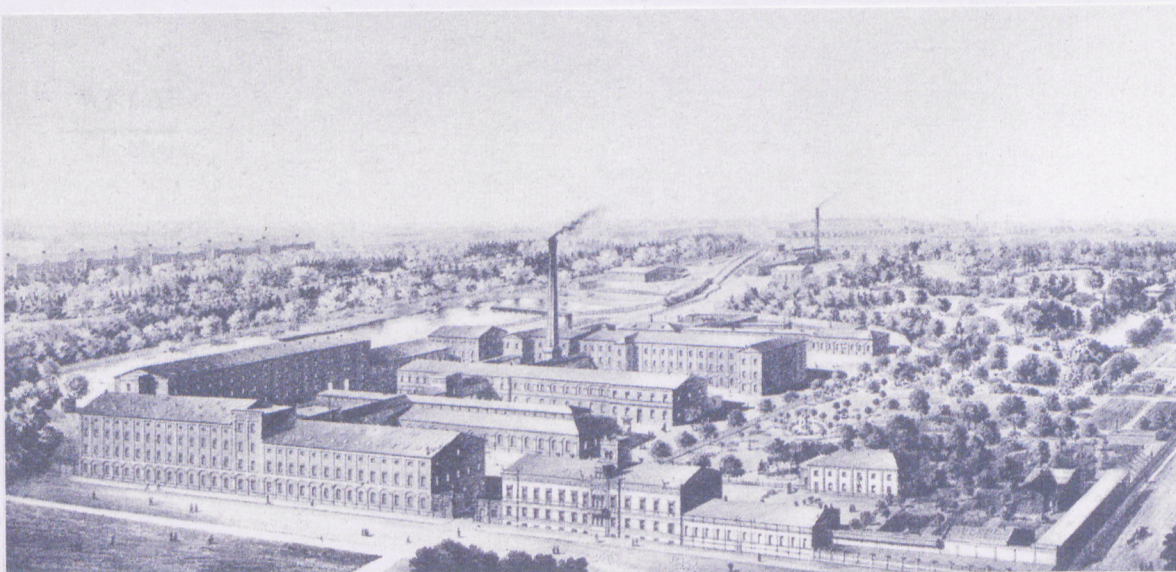


11.

Wkładkę założył: mgr A. Lorenc-Karczevska wrzesień 2002 r.
(imię, nazwisko, data)

Miejsce przechowywania negatywów: MKZ Łódź

Wzór ODZ 1978 r.



Widok ogólny fabryki Scheiblera przy Wodnym Rynku. Litografia z końca XIX w.
Album firmy Scheibler – Grohman. Centralne Muzeum Włókiennictwa w Łodzi