

A B C D E F G H I J K L M N O P R S T U V X Y Z

1. Obiekt

HOTEL "VICTORIA"

2. Czas powstania  
1876r; 1904r;  
1929r;

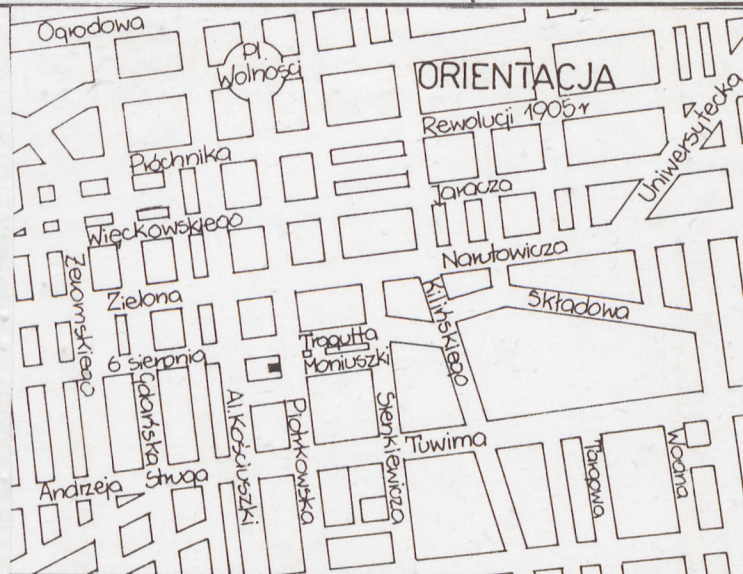
3. Miejscowość

ŁÓDŹ

ŁÓDZKIE

22M

11. Zdjęcia, rzut, przekrój, sytuacja, orientacja



4. Adres

ul. Piotrkowska 67  
działka nr 86/1

nr hipoteczny

5. Przynależność administracyjna

województwo .....miejskie łódzkie.....

gmina

6. Poprzednie nazwy miejscowości

7. Przynależność administracyjna

przed 1 VI 1975

województwo .....łódzkie.....

powiat

8. Właściciel i jego adres

Przedsiębiorstwo Gospodarki  
Mieszkaniowej Łódź-Śródmie-  
ście, Łódź ul. Kamińskiego 6

9. Użytkownik i jego adres

Rejon Obsługi Mieszkańców  
nr 4; Łódź ul. Piotrkowska 47

10. Rejestr zabytków

Nr

4/48

data

(zespół ulicy Piotrkowskiej)

SYTUACJA 1/2000



## 12. Autorzy, historia obiektu, określenia stylu.

Hotel "Victoria" wzniesiono w 1876 r. wg projektu nieznanego architekta w stylu neorenesansowym. Pierwszym właścicielem budynku był Wilhelm Kern, który za namową Józefa Teksela wznosił w roku następnym w głębi parceli murywany budynek teatralny/teatr Kerna, teatr Victoria/.

1904-inż. Kazimierz Sokołowski projektuje dobudowę do 3-kond. frontowego hotelu 4-kondygnacyjnej podpiwnicznej oficyny z hydrofornią oraz dobudowę 3-kond. foyer/zamiast istniejącego dotąd drewnianego/przy teatrze. Właścicielem "Victorii" jest wówczas mieszkaniec Kalisza, Emil Frejdenberg. 1909-6 maja spłonął teatr.

1910-inż. Alwil Jankau projektuje nadbudowę frontowego hotelu i przebudowę spalonego teatru na tor lodowy /projekty nie zrealizowane/

1914-przebudowa parteru budynku frontowego wg proj. H. Bzowskiego

1928-w budynku rozpoczyna działalność "Banque Franco-Polonaise. Société Anonyme Succursale de Łódź"

1929-budowa piętrowej oficyny północnej z wykorzystaniem w parterze muru tylnego i muru szczytowego oficyny 4-piętrowej

1934-Paulina Rozalia Frejdenberg i jej córka Angelika Stefania Pankowska sprzedają nieruchomość za sumę 380 tys. zł w złocie. Nabywcami są: Alfons Bertold August i Marta z Grunwaldów małż. Gregor-60 % oraz Artur Herman i Kitty Wilhelmina Maria z Elsnerów małż. Rauch.

1959-na mocy zasiedzenia nieruchomość przechodzi na własność Skarbu Państwa.

## 13. Opis (sytuacja, materiał i konstrukcja, rzut, bryła, elewacje, wnętrze, wyposażenie, instalacje).

Sytuacja Kamienica frontowa stoi w zachodniej pierzei ul. Piotrkowskiej pomiędzy ul. 6-go Sierpnia i pasażem A. Rubinsteina. Oficyny biegną wzdłuż granic brukowanego trylinką podwórza. W jego głębi znajduje się zrujnowany budynek dawnego teatru, późniejsze kino "Polonia".

Materiał i konstrukcja Budynek murowany z cegły pełnej ceramicznej. Nad piwnicami stropy ceglano-odcinkowe na belkach stalowych, wyżej drewniane stropy belkowe oparte na ścianach lub podciągach stalowych. Kilka ścianek działowych z płyt pilśniowych na szkielecie z krawędziaków. Więźba dachowa drewniana typu krokwiowo-płatwiowego ze ścianami stolcowymi i ściankami kolankowymi. W pom. sklepowych parteru posadzki, w pom. biurowych i mieszkalnych podłogi pokryte wykładziną, w sanitariatach terrakota. Drzwi zewn. w oficynach 2-skrz. ram-płyc. z przeszklonymi płycinami górnymi; wewnątrz drzwi drewn. 1- i 2-skrz. ram-płyc. z frezowaniami/niektóre posiadają przeszklone cz. nadświetlennicze oraz współczesne: płytowe i szklane w ramach aluminiowych. W parterze witryny w ramach metalowych. Okna 1- i 2-skrz. zespolone ze ślepieniem. Okna witrażowe

na klatce schodowej frontu szklone pojedynczo, dzielone na płytki okiennymi dwuteówkami; okna na klatce schodowej oficyn szklone pojedynczo, z wywietrznikami. Schody główne dwubiegowe o konstrukcji ceglano-odcinkowej do poz. 2,5p; stopnice i podstopnice do wys. 2p z płyt marmurowych, balustrada segmentowa żelazna, dekorowana ornamentem falowym, motywem wici roślinnej i kaboszonami; spoczniki na sklepieniu odcinkowym. Pomiędzy 2p i poddaszem stopnie schodów drewniane, początkowo na konstrukcji ceglano-odcinkowej, wyżej na belkach policzkowych; balustrada tralkowa. W oficynie schody dwubiegowe o analogicznej konstrukcji; stopnice i podstopnice drewniane na całej długości. Na głównej klatce schodowej współczesna boazeria z okleinowanej płyty paździerzowej do wys. 2,5 m; na schodach oficyny zachowana oryginalna boazeria drewniana typu ramiakowo-płycinowego do wys. 1,0 m. Ściany wielu pomieszczeń biurowych i korytarzy również wyłożone boazerią. Nad fragmentami korytarzy współczesne stropy podwieszone. Dachy kryte papą.

Rzut Budynek frontowy założony na rzucie prostokąta, dwu- i półtraktowy; oficyny jednotraktowe. W parterze na osi frontu przelotowa brama z wejściem w prawo na klatkę schodową. Wnętrza sklepowe parteru w cz. frontowej i w oficynie południowej przekształcone. Na piętrze oś komunikacyjną tworzy korytarz biegnący środkiem budynku frontowego i wzdłuż tylnych ścian oficyn. Pom. biurowe o szer. 1-, 2- i 3 osi okiennych. Na poz. 2p w budynku frontowym troje drzwi z klatki schodowej: środkowe do pom. biurowych dostępnych z korytarza wewn. prawe do mieszkania, lewe nieużytkowane/za nimi sanitariaty biur/.

Bryła Budynek frontowy trzykondygnacyjny, podpiwniczony, z nieużytkowym poddaszem, przykryty dwuspadowym dachem o niewielkim kącie nachylenia połaci. Połączony z oficynami wąskimi łącznikami. Oficyna północna pięciokondygnacyjna, podpiwniczona, przykryta dachem pulpitowym. Oficyna południowa trójkondygnacyjna. Do oficyny północnej dostawiona krótka dwukondygnacyjna przybudówka. Łącznik między budynkiem frontowym a oficyną południową poszerzony o parterową przybudówkę.

Instalacje Budynek posiada instalacje: wodociagową, kanalizacyjną, centralnego ogrzewania, gazową i telefoniczną.

<p>14. Kubatura</p> <p>front - 4 800m<sup>3</sup>  oficyna pld - 4 000m<sup>3</sup>  oficyna pln - 6 800m<sup>3</sup>  <u>15 600m<sup>3</sup></u></p>	<p>15. Powierzchnia użytkowa</p> <p>front - 780m<sup>2</sup>  oficyna pld - 660m<sup>2</sup>  oficyna pln - 1100m<sup>2</sup>  <u>2540m<sup>2</sup></u></p>	<p>16. Przeznaczenie pierwotne</p> <p>hotel</p>	<p>17. Użytkowanie obecne</p> <p>parter-handlowy  piętra-biurowe i mieszkalne</p>
<p>18. Prace budowlane i konserwatorskie, ich przebieg i dokumentacja</p> <p>1975-remont kapitalny/m.in.wymiana podłóg,izolacja przeciwwilgociowa piwnic/</p>		<p>19. Stan zachowania (fundamenty, ściany zewnętrzne, ściany wewnętrzne, sklepienia, stropy, konstrukcje dachowe, pokrycie dachu, wyposażenie i instalacje)</p> <p>-w piwnicach ślady zawilgocenia/prawdopodobnie z nie-szczelnych instalacji wodociagowych/;  -zniszczone skrzydła bramy zamykającej wjazd na posesję;  -na klatkach schodowych zniszczone drewniane elementy balustrad i stopnie schodów;  -zły stan techniczny więźba dachowej;  -uszkodzenia stolarki okiennej i drzwiowej;</p>	
		<p>20. Najpilniejsze postulaty konserwatorskie</p>	

21. Akta archiwalne (rodzaj akt, numer i miejsce przechowywania)

RGP Wydz.Bud.sygn:10 132,10 772,10 831,15 896,  
16 860 w;WAPŁ  
Państwowe Biuro Notarialne w Łodzi:rep.hip.790

22. Bibliografia

Tadeusz Byczko-Witraże Łódzkiej architektury świe-  
ckiej na przełomie XIX i XX w W:  
Sztuka Łódzka.Mat.Sesji Naukowej  
Stow.Hist.Sztuki;PWN W-wa,Łódź 1977,  
ss.172  
Anna Rynkowska-Ulica Piotrkowska;Wyd,Łódzkie,Łódź 1970  
ss 248

23. Źródła ikonograficzne i fotograficzne (rodzaj, miejsce przechowywania, sygnatury)

RGP Wydz.Bud.sygn:10 132,10 831/plany/w;WAPŁ

24. Uwagi różne

25. Opracował

tekst ..... Janusz Warszawa, sierpień 1991  
imię, nazwisko, data, podpis  
plany, rysunki ..... Janusz Warszawa, sierpień 1991  
imię, nazwisko, data, podpis  
zdjęcia fotogr. .... Janusz Warszawa, sierpień 1991  
imię, nazwisko, data, podpis  
miejsce przechowywania negatywów ..... Państwowa Służba Ochrony Zabytków  
Oddział Wojewódzki w Łodzi

KARTA PO WYPEŁNIENIU PODLEGA OCHRONIE NA PODSTAWIE PRZEPISÓW PRAWA AUTORSKIEGO !

26. Adnotacje o inspekcjach, informacje o zmianach (daty, imiona i nazwiska wypełniających)

Pracownia Fotograficzna  
Państwowej Służby Ochrony Zabytków w Łodzi  
numer negatywu 1-23  
numer albumu Koperta nr 18.  
data wykonania zdjęcia 1991r.  
foto .....

27. Załączniki

1. Miejscowość Łódź	2. Obiekt (nazwa jak w karcie) Kamienica /d.hotel "Victoria"/ ul.Piotrkowska 67	3. Zawartość wkładki (nazwa obiektu lub materiału uzupełniającego) str.A:dalszy ciąg opisu;zdj.2-3-fragmenty parteru elewacji frontowej, str.B:zdj.4-5-fragmenty elewacji frontowej,rzut parteru
------------------------	--	---

Elewacje Elewacja frontowa od strony wschodniej. Ściana w poziomie parteru pokryta polerowanymi płytami kamiennymi, wyżej tynkowana. Parter trójosiowy; prostokątna brama między dwoma szerokimi również prostokątnymi witrynami okiennymi/współczesnymi/. Między parterem i 1p profilowany gzyms międzykondygnacyjny. W poz 1p siedem prostokątnych otworów okiennych rozmieszczonych rytmicznie, stojących na wspólnym gzymsie parapetowym. Wokół otworów profilowane opaski flankowane parami wąskich pilasterków o płycinowo wyciętych trzonach. Opaski i pilastry oparte na cokołach stojących na gzymsie międzykondygnacyjnym. Pilastry zwieńczone wolutowymi wspornikami. Ich fronty zdobi ornament cekinowy. Na wspornikach trójkątne naczółki, poniżej których nadproża okienne z płaskorzeźbioną dekoracją pasową. Na cokołach płaskorzeźbiony ornament roślinny w profilowanym obramieniu. W każdej z płycin podokiennych tondo z czwórliściem umieszczone wśród dekoracji z ustawionych rombów kwadratów. Te ostatnie wypełnione pojedynczymi kwiatami. Parapety okienne 2p oparte na wspólnym gzymsie podkreślonym z dołu pasem meandra. Otwory okienne 2p prostokątne w profilowanych opaskach. Nad nimi naczółki w formie gzymsu odcinkowego, podparte wąskimi wolutowymi wspornikami. W nadprożach okiennych prostokątne płyciny przerwane pośrodku rozetkami. Elewację wieńczy szeroki pas belkowania. Dołem ornament z motywem meandra, w którym rozmieszczone rozetki. Wyżej konsolki podtrzymujące silnie wysunięty gzyms. Pomiedzy konsolami kwadratowe płyciny z rozetkami.

Elewacja zachodnia budynku frontowego oraz elewacje obydwu oficyn pozbawione wszelkich elementów dekoracyjnych.

Wnętrza

Na klatce schodowej budynku frontowego zachowane w oknach dwa witraże.



Pracownia Fotograficzna

Państwowej Służby Ochrony Zabytków w

numer negatywu

numer albumu Koperta nr 28.

data wykonania zdjęcia 1991 r.

foto

Wkładkę założył: Janusz Warszawa, sierpień 1991

(imię, nazwisko, data)

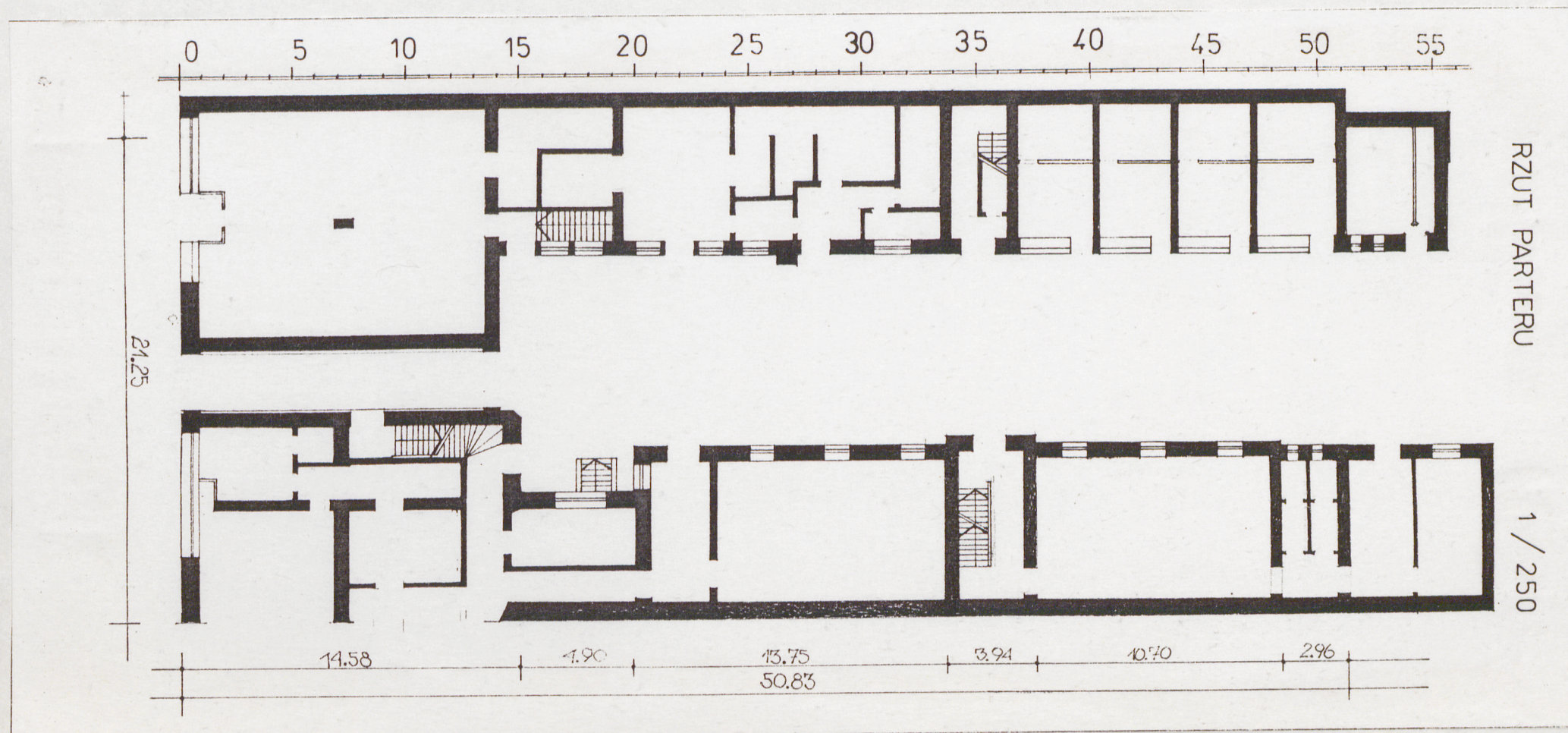
Państwowa Służba Ochrony Zabytków

Miejsce przechowywania negatywów: Oddział Wojewódzki w Łodzi

Z-d Poligr. Jan Jasiński W-wa, ul. Wolna 13, tel. 12-43-83

PAŃSTWOWA SŁUŻBA  
OCHRONY ZABYTEKÓW  
Oddział Wojewódzki w Łodzi

Wzór ODZ 1978 r.



1. Miejscowość Łódź	2. Obiekt (nazwa, jak w karcie) kamienica /d.hotel "Victoria"/ ul.Piotrkowska 67	3. Zawartość wkładki (nazwa obiektu lub materiału uzupełniającego) str.A:zdj.6-10-detale zdobnicze otworów okiennych i belkowania, str.B:zdj.11-fragment elewacji frontowej,rzut 1-ego piętra
------------------------	---	---

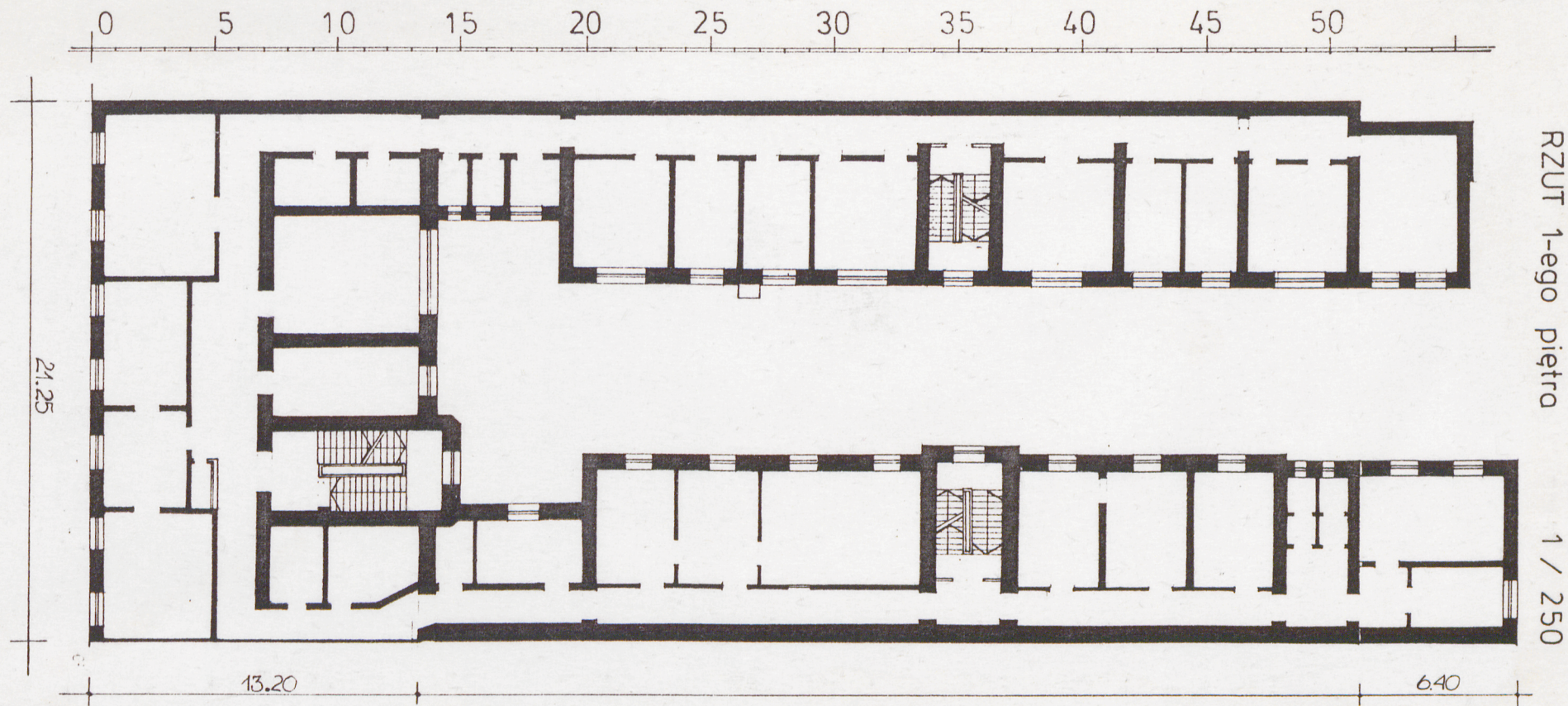


Wkładkę założył: Janusz Warszawa sierpień 1991  
(imię, nazwisko, data)

Miejsce przechowywania negatywów: Państwowa Służba Ochrony Zabytków  
Oddział Wojewódzki w Łodzi

Z-d Poligr. Jan Jasiński W-wa, ul. Wolna 13, tel. 12-43-83

Wzór ODZ 1978 r.



Pracownia Fotograficzna  
 Państwowej Służby Ochrony Zabytków w Łodzi  
 numer negatywa \_\_\_\_\_  
 numer albumu Koperta nr 28.  
 data wykonania zdjęcia 1991 r.  
 foto \_\_\_\_\_

PAŃSTWOWA SŁUŻBA  
 OCHRONY ZABYTKO  
 Oddział Wojewódzki w Łodzi

1. Miejscowość Łódź	2. Obiekt (nazwa jak w karcie) Kamienica /d.hotel "Victoria"/ ul.Piotrkowska 67	3. Zawartość wkładki (nazwa obiektu lub materiału uzupełniającego) str.A:zdj.12-15-witraże na klatce schodowej str.B:rwut 2-ego piętra
------------------------	--	--



Pracownia Fotograficzna  
Państwowej Służby Ochrony Zabytków w Łodzi  
numer negatywu \_\_\_\_\_  
numer albumu Koperta nr 28.  
data wykonania zdjęcia 1991 r.  
foto \_\_\_\_\_

PAŃSTWOWA SŁUŻBA  
OCHRONY ZABYTEKÓW  
Oddział Wojewódzki w Łodzi

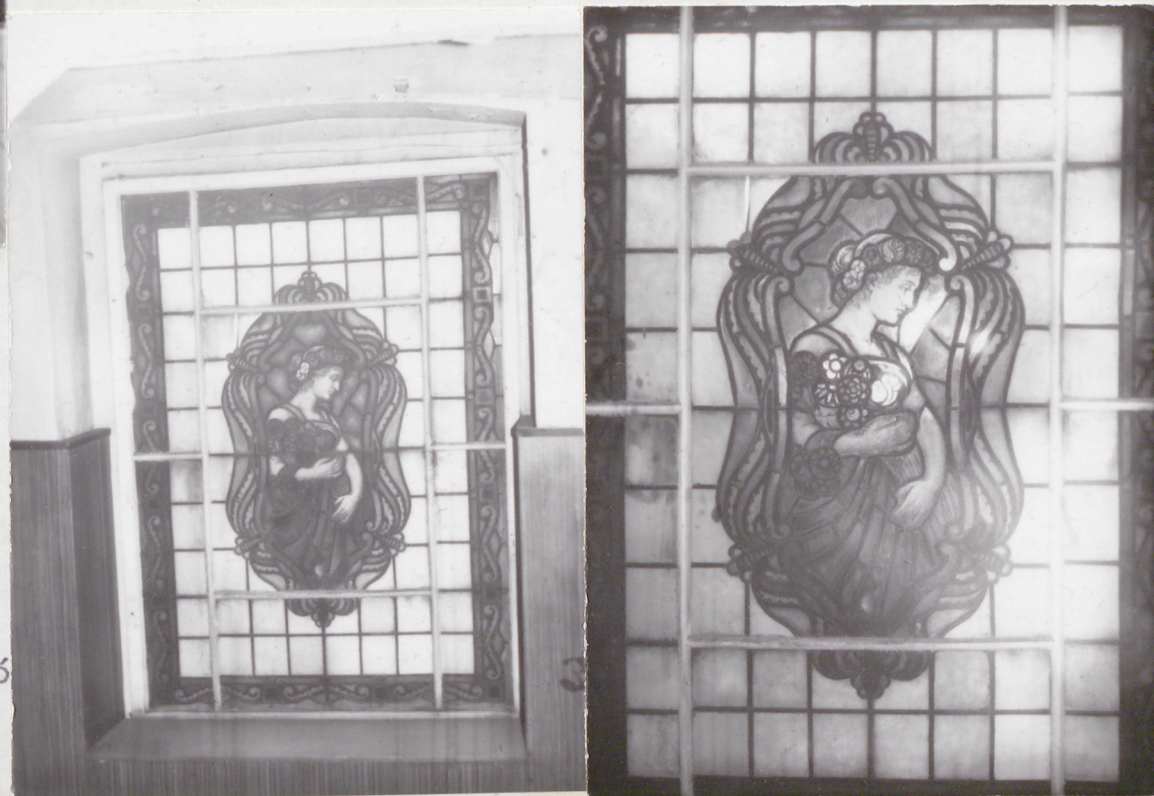
Wkładkę założył: Janusz Warszawa, sierpień 1991

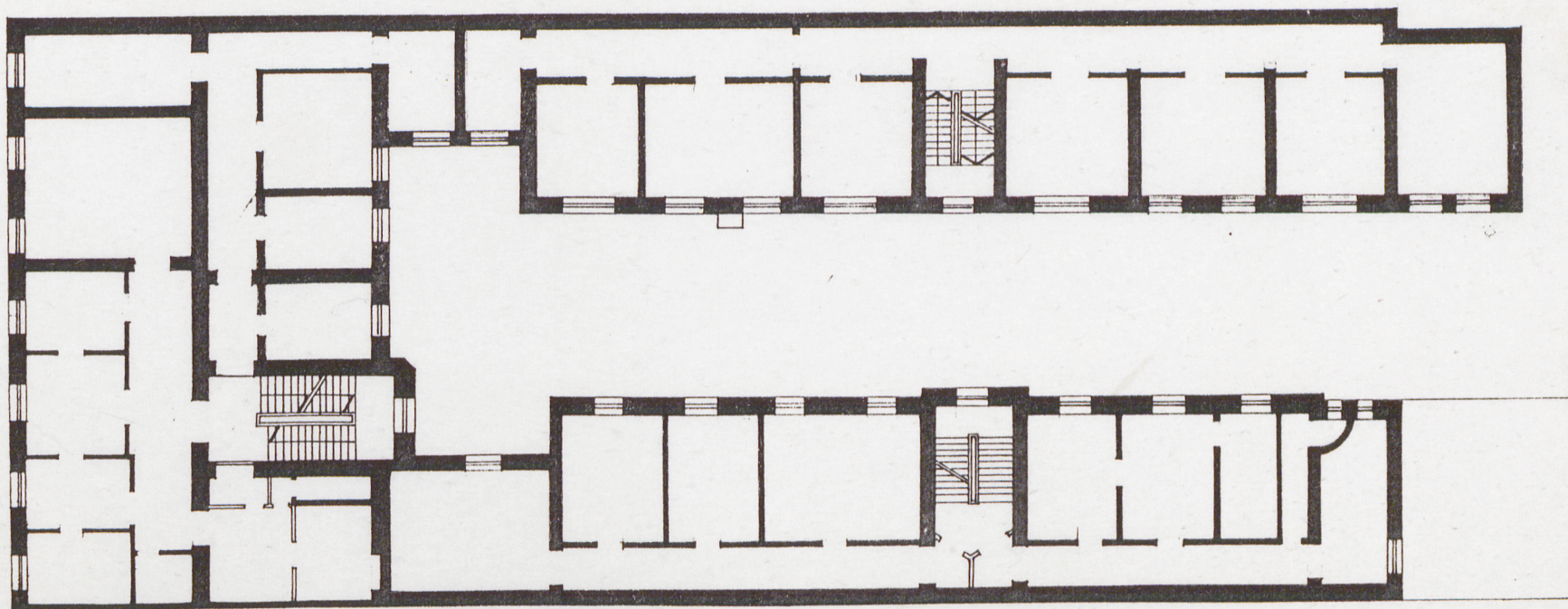
(imię, nazwisko, data)

Państwowa Służba Ochrony Zabytków

Miejsce przechowywania negatywów: Oddział Wojewódzki w Łodzi

Z-d Poligr. Jan Jasiński W-wa, ul. Wolna 13, tel. 12-43-83





RZUT 2-ego piętra

21.25