

ŁÓDZKIE

2435

1. Obiekt

KAMIENICA

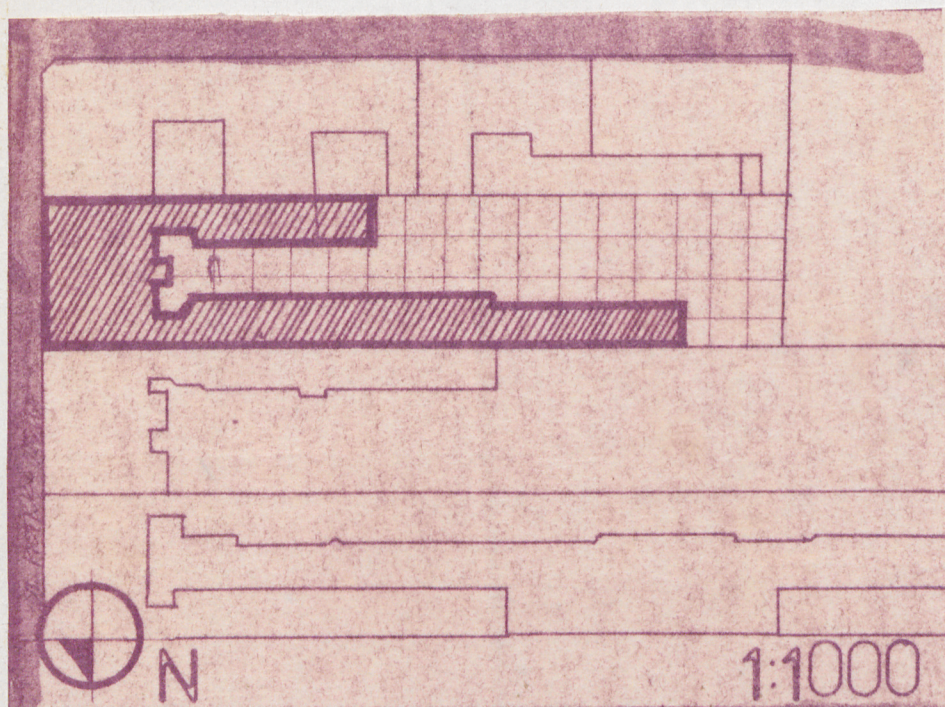
2. Czas powstania

1889

3. Miejscowość

ŁÓDŹ

11. Zdjęcia, plan sytuacyjny, rzuty



1. Plan sytuacyjny 1:1000



2. Elewacja frontowa

4. Adres

ul. Piotrkowska 128

nr hipoteczny ..... 542 .....

5. Przynależność administracyjna

województwo ..... miejskie łódzkie .....

gmina ..... - - - - - .....

6. Poprzednie nazwy miejscowości

j.w.

7. Przynależność administracyjna  
przed 1.VI.1975

j.w.

województwo .....

powiat .....

8. Właściciel i jego adres

Skarb Państwa

9. Użytkownik i jego adres

P.G.M. Łódź-Śródmieście

ul. Buczka 6

10. Rejestr zabytków

Nr ..... A/74 .....

data ..... 20.07.1971 .....

autor zdjęć  
data wykonania  
miejsce przechowywania negatywów

Ewa Mosiniak, X1983,

OBDZ-Łódź



Budynek powstał w 1889 r. na zamówienie właściciela p. Warszawskiego według projektu inż. Kreuzberga. Od 1914r. właścicielem lub też administratorem domu była p. Schicht Alwina. W 1917r. nastąpiło zawalenie części stropów 1-go piętra, co powodowało wymianę ich. Od 1919r. w oficynach znajdowała się firma farmaceutyczna S. Skwarczyński i Ska. Parter oficyny frontowej zajmował sklep firmy E. Wedel i Ska.

Po drugiej wojnie światowej parter kamienicy adaptowano na sklep MHD. W budynku nie dokonywano większych zmian.

Budynek jest zaprojektowany w stylu eklektycznym.

Oprócz inż. Kreuzberga współautorem projektu był Landau-Gutentreger.

### 1. Sytuacja.

Budynek znajduje się we wschodniej pierzei ulicy Piotrkowskiej W ścisłej zabudowie miejskiej.

### 2. Materiał + konstrukcja.

Obiekt murowany, z cegieł, tynkowany, stropy drewniane z podsufitką, wieżba dachowa drewniana o konstrukcji kleszczowo-płatwiowej. Dach kryty papą, w piwnicach posadzka cementowa, w pomieszczeniach mieszkalnych w budynku frontowym parkiet ułożony w jodełkę, w oficynach podłoga biała.

Schody kamienne dwubiegowe w oficynie frontowej, z kamiennymi podestami i balustradami z tralkami.

W oficynach bocznych schody drewniane dwubiegowe, okna drewniane skrzynkowe z przechodzącym ślemieniem. Drzwi drewniane o konstrukcji ramiakowo-płycinowej, pełne.

### 3. Rzut, bryła, elewacje.

Obiekt założony na rzucie prostokąta, wypełnia całą parcelę.

Budynek frontowy 2 traktowy o traktach wzdłużnych, oficyny 1-traktowe o traktach poprzecznych.

Bryła zwarta 4-kondygnacyjna całkowicie podpiwniczona z poddaszem użytkowym, nakryta dachem 2-spadowym o nierównym kącie nachylenia połaci.

W skrajnych osiach balkony, w 2,3,4 kondygnacji, części dachu wyższe nakryte dachem namiotowym.

Elewacja zachodnia.

Podziały poziome akcentowane przez gzyms kordonowy, między 1-szą a 2-gą kondygnacją oraz między 2-gą a 3-cią kondygnacją i gzyms wieńczący z niepełnym belkowaniem i fryzem o motywach roślinno-geometrycznych. Nad gzymsem wieńczącym ślepa balustrada.

Podziały pionowe wypełnione regularnie rozmieszczonymi oknami.

W osiach skrajnych okna weneckie zamknięte łukami odcinkowymi na 2-giej, 3-ciej, 4-tej kondygnacji balkony, między osiami skrajnymi okna rozmieszczone regularnie o wykroju prostokąta, w 2-giej i 3-ciej kondygnacji z nadprożami zdobionymi ornamentem roślinnym.



14. Kubatura 9360 m <sup>3</sup>	15. Powierzchnia użytkowa 2020 m <sup>2</sup>	16. Przeznaczenie pierwotne kamienica mieszkalna	17. Użytkowanie obecne kamienica mieszkalna
18. Prace budowlane i konserwatorskie, ich przebieg i dokumentacja  1917 - wymiana stropów 1-go piętra 1956 - adaptacja parteru na sklep MHD 1964 - wykonanie projektu kolorystyki elewacji 1968 - remont pokrycia dachowego		19. Stan zachowania (fundamenty, ściany zewnętrzne, ściany wewnętrzne, sklepienia, stropy, konstrukcje dachowe, pokrycie dachu, wyposażenie i instalacje)  Stan budynku dobry z wyjątkiem - tynków na elewacji frontowej - rynien - instalacji elektrycznej - stolarki	
20. Najpilniejsze postulaty konserwatorskie  wymiana rynien wymiana stolarki wymiana instalacji elektrycznej			



21. Akta archiwalne (rodzaj akt, numer i miejsce przechowywania)

Akta RGP nr 1623,1011

Księga Inwentarzowa m.Łodzi nr 15950

Akta znajdują się w Archiwum Miejskim

Akta domu - Archiwum Dzielnicowe Łódź-Śródmieście

22. Bibliografia

Nie odnaleziono.

23. Źródła ikonograficzne i fotografie (rodzaj, miejsce przechowywania, sygnatury)

Akta RGP nr 1623,1011.

24. Uwagi różne

25. Wypełnił

mgr inż.arch.

Ewa Mosiniak

XII. 1983

PRZEDSIĘWSTWÓ TOWAROWO-ZACHWICZNE  
ARPEX

26. Sprawdził

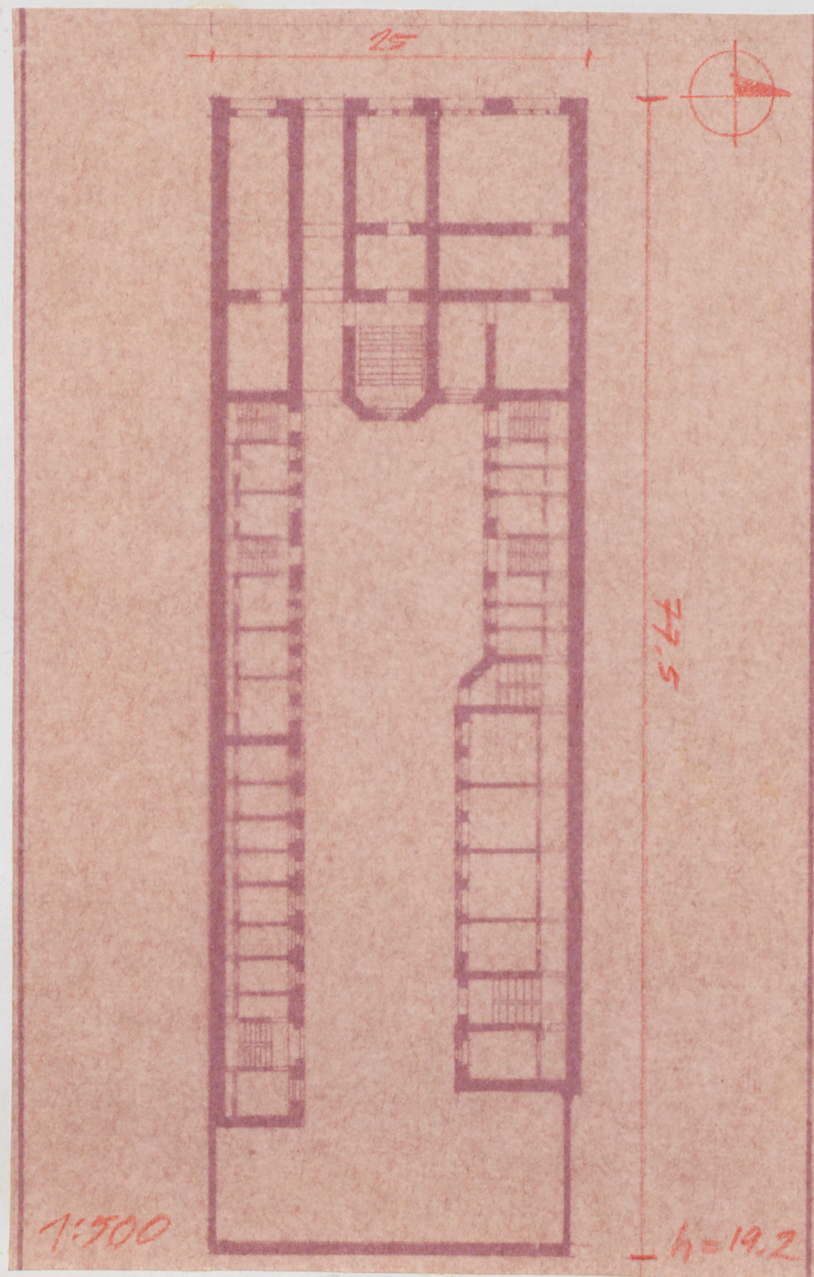


WKŁADKA DO KARTY EWIDENCYJNEJ ARCHITEKTURY I BUDOWNICTWA

1. ŁÓDŹ

2. ul. Piotrkowska 128

3. OPIS



W 4-tej kondygnacji okna o wykroju prostokąta, zamknięte łukiem pełnym.

Wszystkie okna z gzymsami podokiennymi. Pomiędzy oknami płaskie pilastry dekorowane ornamentem roślinnym.

Elewacja zamknięta w osiach skrajnych szczytami opasanymi obramieniami z tynku dekorowanymi ornamentem roślinnym z oknami weneckimi zamkniętymi łukiem odcinkowym.

W parterze budynku prostokątne witryny z niesymetrycznie ułożoną bramą wjazdową.

Pozostałe elewacje: fragmenty oficyn boniowane w dolnych kondygnacjach oraz ryzalitu klatki schodowej elewacji tylnej oficyny frontowej.

Podziały regularne wypełnione oknami o wykroju prostokąta.

Niektóre okna posiadają opaski z tymku.

Budynek posiada instalacje:

elektryczną, gazową, wodno-kanalizacyjną, odgromową.



1. Miejscowość

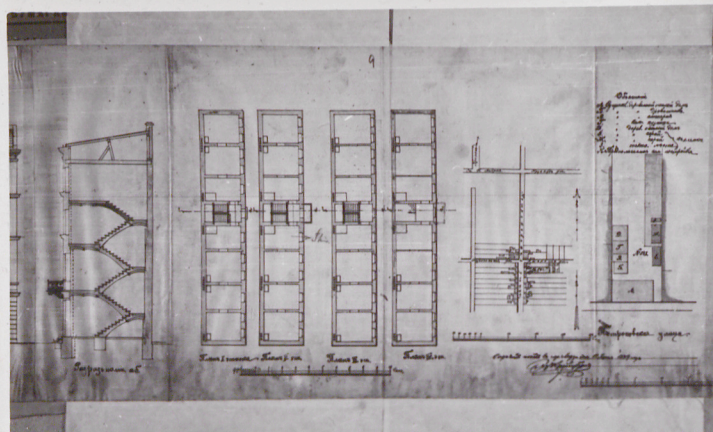
ŁÓDŹ

2. Obiekt (nazwa jak w karcie)

KAMIENICA MIESZKALNA

3. Zawartość wkładki (nazwa obiektu lub materiału uzupełniającego)

FOTOGRAFIE



3.4. Fotografie z projektu pierwotnego  
5.6.7. Elewacja frontowa i oficyny boczne

Wkładkę założył: Ewa Mosiniak, X 1983  
(imię, nazwisko, data)

Miejsce przechowywania negatywów: OPDZ-Łódź  
jed. W.A. Olsztyn z. 135/S  
OZGraf. Z.P. Ostróda z. 676 n. 40 000

Wzór ODZ 1978 r.



1. Miejscowość

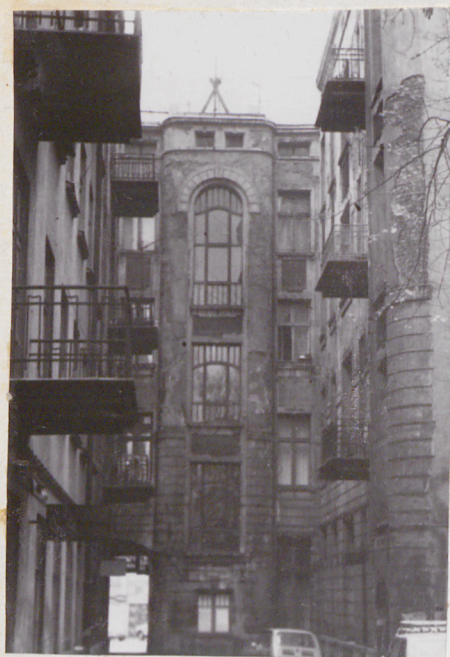
ŁÓDŹ

2. Obiekt (nazwa jak w karcie)

KAMIENICA MIESZKALNA

3. Zawartość wkładki (nazwa obiektu lub materiału uzupełniającego)

FOTOGRAFIE



Wkładkę założył: Ewa Mosiniak, X 1983

(imię, nazwisko, data)

Miejsce przechowywania negatywów: OBDZ-Łódź

Jed. W.A. Olsztyn z. 135/S  
OZGrafi. Z.P. Ostróda z. 676 n. 40 000

Wzór ODZ 1978 r.