

Nr

IV

A

B

C

D

E

F

G

H

I

J

K

L

M

N

O

P

R

S

T

U

V

W

X

Y

Z

1. Obiekt zabytkowy

Kamienica mieszczańska - ul. Piotrkowska 48

2. Miejscowość

Łódź

MIASTO

3. Wiek
XIX4. Styl
klasyc.5. Kubatura m³
29926. Powierzchnia w m²
a) zabytkowa: 665 b) użytkowa: 665

20. Przynależność administracyjna

a) województwo Łódzkie

b) powiat

c) gmina

7. Materiał
budowlanyPrzed znisz-
czeniemPo
odbudowie

11. Ilość budynków 1

14. Grunty należące do zabytku: ha

a) ściany

cegła

12. Ilość kondygnacji 2

a) ogrody stylowe

21. Stacja

Nazwa stacji

Odległość
od stacji
w km

b) sklepienia

13. Użytkowanie wnętrza
według ilości:

b) sady i grunty uprawne

a) kolejowa

Łódź

c) stropy

a) izb mieszkalnych

c) lasy

b) autobusowa

"

d) wiązania
dachu

drewn.

b) innych pomieszczeń

d) wody

22. Właściciel i jego adres

MZBM

e) krycie dachu

papa

c) piwnic

e) inne

8. Wyposażenie architektoniczne

15. Przeznaczenie pierwotne budynku mieszkalne

16. Użytkowanie w latach ubiegłych "

17. Użytkowanie obecne "

18. Nadaje się do użycia na "

23. Użytkownik i jego adres

lokatorzy

9. Autorzy i data budowy i przebudowy

19. Data, rodzaj i stopień zniszczeń i odbudowy

Data

O P I S

Znisz-
czenia
%Odbu-
dowa
%

VIII.1939 r.

XI.1939 r.

XII.1945 r.

25. Rejestr zabytku Nr

rok miejsce przechowywania

26. Nazwa księgi hipotecznej

27. Nr hipo-
teczny

10. Udostępnienie

jest

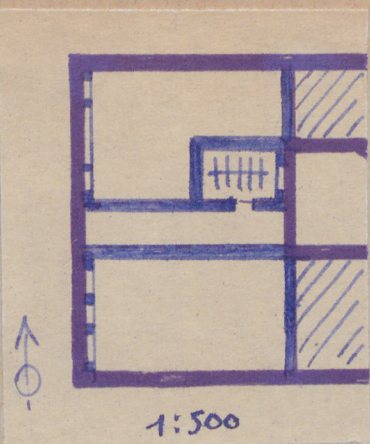
28. Akta

29. Fotografie

30. Inwentaryzacja pomiarowa

Z Y X W V U T S R P O N M L K J I H G F E D C B A Nr

31. Szkic sytuacyjny, plan schematyczny, uwagi opisowe, fotografia



32. Przebieg prac konserwatorskich

Rok	Wyszczególnienie prac	K o s z t tys. zł

33. Koszty w tys. zł	Przewidywane	Rzeczywiste

34. Inspekcje

Na planie prostokąta.2kondygn.2trakt.7osiowy.podpiwniczony,dach 2spad.Parter przebudowany dla celów handlowych.Na osi gł.brama zamkn.półkoliście.Kondygnacje oddzielone gzymsem.Okna kondygn.2giej proste zwieńczone trójkątnymi tympanonami na konsolach.Dom zwieńczony gzymsem na kostce jońskiej.

35. Uwagi różne

Konserwator Zabvików

36. Wypełnił dnia 1X.63 *T. Byczko*
Mgr Tadeusz Byczko

37. Sprawdził dnia