

1 Obiekt

KAMIENICA WIELKOMIEJSKA

2. Czas powstania

1911r.

3. Miejscowość

Łódź

11 Zdjęcia rzut, przekrój, sytuacja, orientacja



4. Adres

ul. Tuwima 36

nr hipoteczny

5 Przynależność administracyjna

województwo miejskie łódzkie

gmina

6 Poprzednie nazwy miejscowości

7 Przynależność administracyjna
przed 1 VI 1975

województwo miasto wydzielone Łódź

powiat

8 Właściciel i jego adres

Wojewódzki Urząd Telekomunikacji
Łódź ul. Głęboka

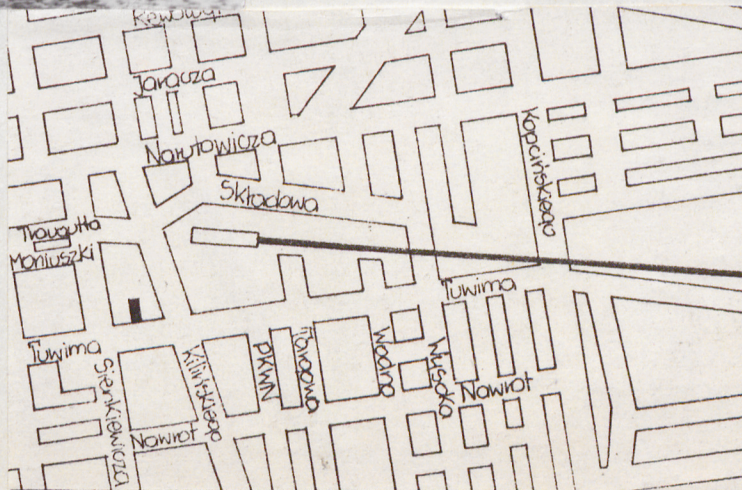
9 Użytkownik i jego adres

Zespół Szkół Łączności
im. Sylwestra Klaiskiego;
Łódź ul. Tuwima 36

10 Rejestr zabytków

Nr

data



1911-projekt budowy na działce należącej do Samuela Lubińskiego 5-kondygnacyjnego z tremplem i piwnicami budynku frontowego oraz 3-kondygnacyjnych oficyn. Kamienica wznoszona pod nadzorem Romualda Millera. Budynek o dekoracji eklektycznej i secesyjnej.

Sytuacja

Kamienica stoi w północnej pierzei ulicy Tuwima/d.Przejazd/ pomiędzy ulicami Sieńkiewicza i Kilińskiego, w zabudowie zwartej. W głębi niewielkiej prostokątnej działki znajdują się murowane parterowe garaże. Z budynkiem sąsiaduje od zachodu parterowy dom tkacki, od wschodu trzykondygnacyjny budynek poczty.

Materiał i konstrukcja. Elementy wykończenia.

Budynek murowany z cegły pełnej ceramicznej. Nad wszystkimi kondygnacjami stropy ogniotrwałe na belkach stalowych. Więźba dachowa drewniana typu mansardowego. W piwnicach posadzki cementowe; na parterze w pom. sklepowych, szatni i portierni - lastrisko, w sali gimnastycznej - parkiet, w pom. kuchennych terrakota i PCW; na wyższych kondygnacjach płytki PCW, a w sanitariatach terrakota. Wrota bramy 2-skrzydłowe metalowe o górnych płycinach przeszklonych szkłem kryształowym. Drzwi w bramie 1- i 2-skrzydłowe ramiakowo-płycinowe ze ślęmieniem zdobionym kymationem. Drzwi wewnętrzne pomiędzy główną klatką schodową i korytarzami 2-skrzydłowe ram-płyc. ze ślęmieniem; górne płyciny i części nadślęmienne przeszklone, dzielone drobnymi szprosami na wieloboczne pola. Do sal 1- i 2-skrzydłowe drzwi ram-płyc. i płytowe współczesne. Witryny sklepowe pojedynczo szklone; inne okna 1-, 2-, i 3-skrzydłowe skrzynkowe ze ślęmieniem oraz zespolone; części nadślęmienne okien 3-ej, 4-ej i 5-ej kondygnacji dzielone drobnymi szprosami. Schody główne dwubiegowe typu policzkowego, poręcze żeliwne z płaskownika i 4 kątowników, podstopnice ażurowe metalowe, stopnice i listwy przyściennne z płyt marmurowych. W oficynach dwubiegowe schody betonowe. Dachy kryte arkuszami blachy i papą.

Rzut

Budynek frontowy na planie zbliżonym do prostokąta. Dwu- i półtraktowy. Na lewo od osi poprzecznej przelotowa brama, na osi w trakcie tylnym reprezentacyjna klatka schodowa silnie wysunięta ryzalitowo w podwórze. W poziomie parteru, na prawo od klatki schodowej portiernia oraz sala ze stropem wspartym na dwóch filarach. Kolejne kondygnacje obejmują pom. administracyjne i sale lekcyjne. Wszystkie dostępne z wewnętrznych halli dawnych mieszkań połączonych obecnie z zamkniętymi półkoliściami narożnymi pokojami traktu północnego. Oficyny półtraktowe. Stropy oparte na podłużnych ścianach zewnętrznych i podłużnym podciągu obciążającym wewnętrzne kolumny. Na północnych skrajach oficyn gospodarcze klatki schodowe.

Bryła

Budynek pięciokondygnacyjny, całkowicie podpiwniczony, z mansardowym użytkowym poddaszem. Od frontu dwa wykusze obejmujące kondygnacje 2-5. Na osi fronton o kalenicy na poziomie kalenicy budynku frontowego. Oficyny sześciokondygnacyjne przykryte płaskimi dachami pulpitowymi.

Wnętrze

Zachowany wystrój wewnętrzny bramy i klatki schodowej. W bramie posadzka z terrakoty, chodniki wzdłuż ścian bramy również z terrakoty, częściowo secesyjne z rysunkiem przedstawiającym kwiat i pąk kwiatowy o wijących się łodygach liści. Ściany boczne /do wys. 1,6m/ pokryte glazurą. Ściany te artykułowane pilastrami o stylizowanych głowicach z płaskorzeźbionym motywem liści akantu i kymationem w abakusie. Płyciny między pilastrami ograniczone pasami kymationu. Na przeciwko drzwi wiodących na klatkę schodową kwadratowe kryształowe lustro w drewnianej ramie. Sufit kasetonowy ze sztukaterią w formie kielichów kwiatowych.

14. Kubatura

 $14\ 800\text{m}^3$

15. Powierzchnia użytkowa

3 200m²

16. Przeznaczenie pierwotne

budynek mieszkalny

17. Użytkowanie obecne

zespół szkół zawodowych
sklep spożywczy

19. stan zachowania (fundamenty, ściany zewnętrzne, ściany wewnętrzne, sklepienia, stropy, konstrukcje dachowe, pokrycie dachu, wyposażenie i instalacje)

Elementy konstrukcyjne kamienicy w dobrym stanie technicznym.

18. Prace budowlane i konserwatorskie, ich przebieg i dokumentacja

1970-prace adaptacyjne w związku ze zmianą przeznaczenia budynku Dyrekcji Okręgowej Poczty i Telekomunikacji na potrzeby szkolne/m.in.wyburzenie szeregu ścianek działowych,wymiana posadzek i stropów,wymiana pokrycia dachu/.

20. Najpilniejsze postulaty konserwatorskie

21. Akta archiwalne (rodzaj akt, numer i miejsce przechowywania)

RGP Wydz. Bud. sygn. 12 646 w; WAPŁ

22. Bibliografia

23. Źródła ikonograficzne i fotografia (rodzaj, miejsce przechowywania, sygnatury)

RGP Wydz. Bud. sygn. 12 646/plany/w; WAPŁ

Pracownia Fotograficzna

Ośrodek Badań i Dokumentacji Zabytków w Łodzi

numer negatywu 4341 m - 4352 m

numer albumu 14 m

data wykonania zdjęcia 1988 r.

24. Uwagi różne

25. Opracował

tekst Janusz Warszawa, marzec 1988

imię, nazwisko, data, podpis

plany, rysunki Janusz Warszawa, marzec 1988

imię, nazwisko, data, podpis

zdjęcia fotogr. Janusz Warszawa, marzec 1988

imię, nazwisko, data, podpis

miejsce przechowywania negatywów OBŁDZ

Karta po wypełnieniu podlega ochronie na podstawie przepisów prawa autorskiego

26. Adnotacje o inspekcjach, informacje o zmianach (daty, imiona i nazwiska wypełniających)

27. Załączniki

1. Miejscowość Łódź	2. Obiekt (nazwa jak w karcie) Kamienica wielkomiejska ul. Tuwima 36	3. Zawartość wkładki (nazwa obiektu lub materiału uzupełniającego) dalszy ciąg opisu, rzut parteru, zdjęcia, sytuacja
------------------------	--	--

dalszy ciąg opisu

Płyty spocznikowe klatki schodowej wyłożone terrakotą/pośrodku kompozycja geometryczna z ośmioboków i kwadratów, pas zewnętrzny z płytek zdobionych motywem plecionkowym/.W podniebiach płyt sztukateria w formie pasa z motywem perełek na obrzeżach i z owalną rozetą oświetleniową pośrodku. Balustrada metalowa; pomiędzy kolejnymi słupkami kotwionymi do policzka 4 równoległoboczne pola ze stylizowanymi kwiatami pośrodku.

Elewacje

Fasada od południa. Jedenastoosiowa, pięciosegmentowa, z dwoma trójosiowymi wykuszami obejmującymi kondygnacje 2-5 i zakończonymi balkonami. Ścianę parteru artykułują lizeny boniowane bonią kostkową. W drugim segmencie od lewej otwór bramny zamknięty prosto. Pozostałe otwory parteru również zamknięte prosto. Do wysokości gzymsu obiegającego elewację na poziomie parapetów 1 p. tynk szary, wyżej jasnożółty. W partiach wykuszy gzyms ten jest gładki, w pozostałych dekorowany perełkami, rautami i żezkami. Otwory okienne 1 p. prostokątne, wstawione w niewielkie wnęki, flankowane pilasrami i półpilastrami. Otwór okienny osi środkowej oraz lizeny narożne zdobią niewielkie prostokątne płyciny z kaboszonami, w oprawie o ornamencie zwijanym. Między 2-ą i 3-ą kond. gzyms międzykondygnacyjny. Kolejne dwie kondygnacje tworzą całość. Poszczególne segmenty, a w wykuszach osie okienne, rozgraniczone płaskimi lizenami niosącymi belkowanie. Otwory okienne prostokątne zamknięte prosto. W dwuosiowych segmentach skrajnych 3-ej kondygnacji ustawione na gzymsie parapetowym, ich płyciny podokienne w formie ślepej balustrady tralkowej, zworniki z kartuszami. Nad otworami 4-ej kond. wąski meander. Trójosiowe wykusze zdobione lizenami pokrytymi ornamentem okuciowym. Płyciny podokienne okien 3-ej kond. oraz pas nadokienny 4-ej analogiczne jak w segmentach skrajnych, we fryzie belkowania płaskorzeźbiona dekoracja z girlandami i kaboszonami. W osi środkowej w pasie podokiennym 3-p ślepa balustrada tralkowa obejmująca całość segmentu. Otwory okienne 3-ej i 4-ej kond. ujęte w pasy stylizowanych kampa-nulli; w płycinie między otworami rollwerkowy kartusz i kampanulle. Fryz z płaskorzeźbioną dekoracją z palmet i zwójów. Pośród 4-ą i 5-ą kond. gzyms międzykondygnacyjny. Ściana na poziomie 5-ej kond. artykułowana lizenami jak poprzednie. W wykuszach lizeny z trzonami wyciętymi płycinowo, w których płaskorzeźbione amfory. Otwór okienny w osi środkowej flankowany parą kanelowanych pilastrów. Nad otworem płycina z owalnymi kaboszonami. Powyżej gzyms wieńczący zdobiony żezkami. Wykusze zwieńczone balkonami o ażurowej balustradzie. Wyżej siedmioosiowy fronton pośrodku, z boków mansardowy dach. Po bokach frontonu triady okien w ryzalitowo wysuniętych partiach ściany. Pośrodku otwór okienny w kwadratowej płycinie z płaskorzeźbioną dekoracją podokienną. W tympanonie trójkątnego szczytu elipsoidalne okno otoczone wieńcem, z kampanullami po bokach.

Instalacje

Kamienica posiada instalacje: wodociągową, kanalizacyjną, centralnego ogrzewania, gazową, elektryczną, telefoniczną oraz windę osobową.

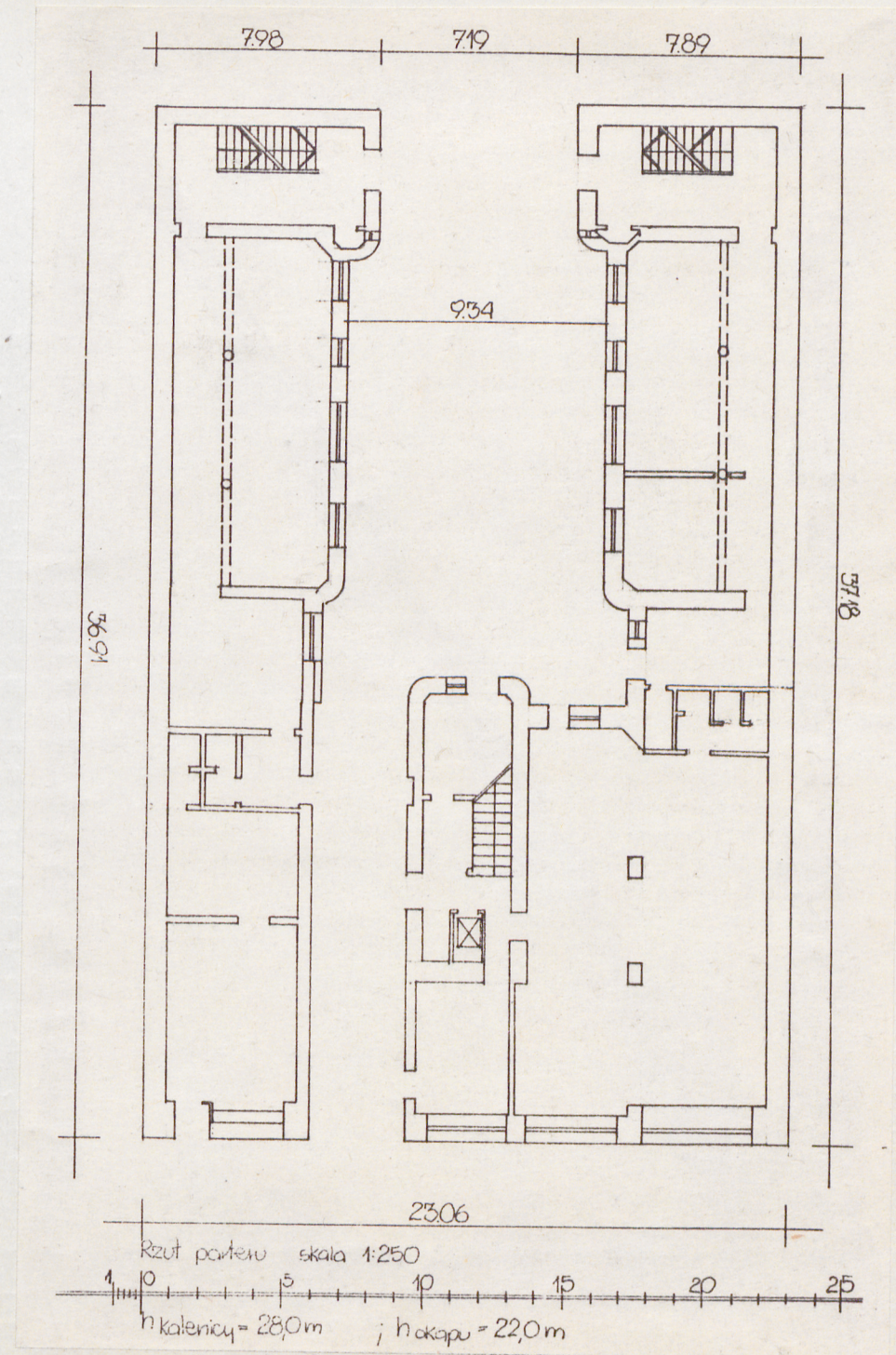
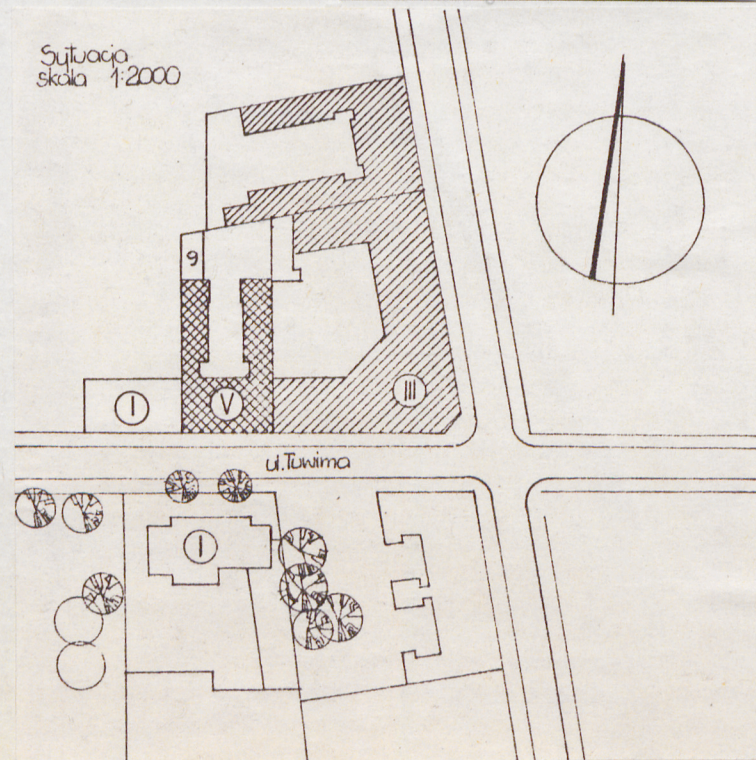
Wkładkę złożył: Janusz Warszawa, marzec 1988

(imię, nazwisko, data)

OBiDZ

Miejsce przechowywania negatywów:

Wzór ODZ 1978 r.



1. Miejscowość
Łódź

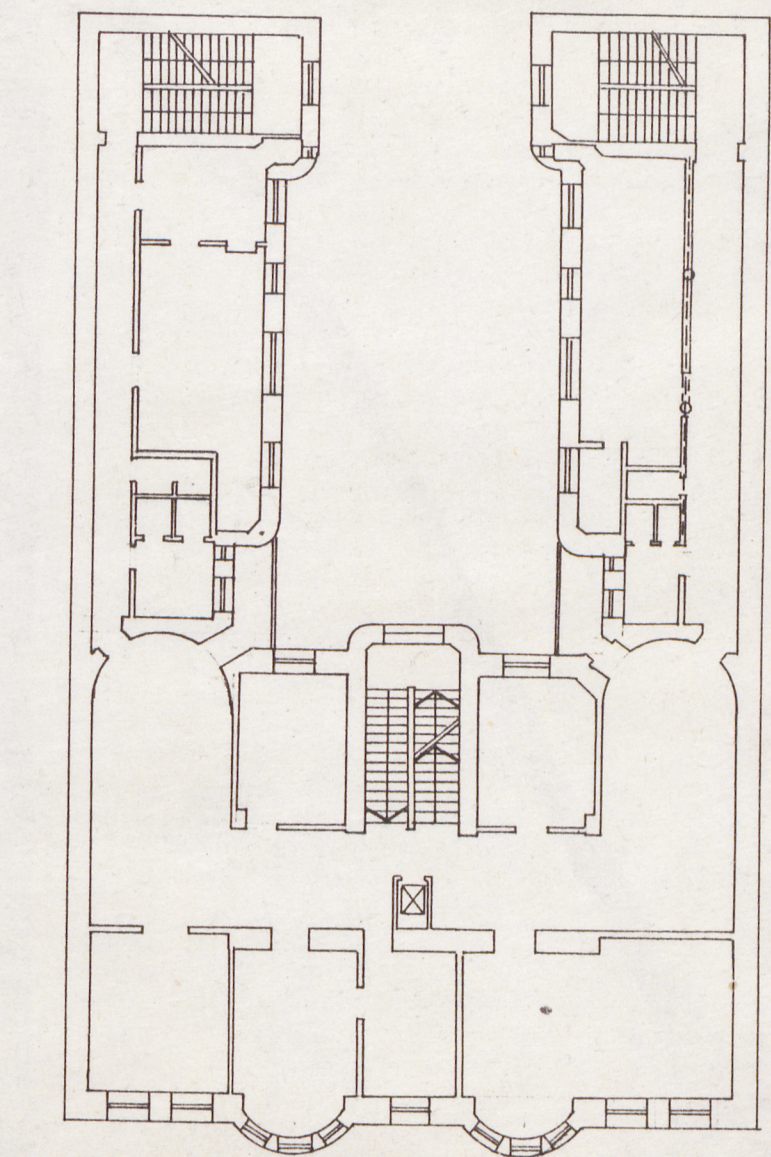
2. Obiekt (nazwa jak w karcie)
Kamienica wielkomiejska
ul. Tuwima 36

3. Zawartość wkładki (nazwa obiektu lub materiału uzupełniającego)
rzut 1-ego piętra, zdjęcia



Wkładkę założył: Janusz Warszawa marzec 1988
(imię, nazwisko, data)

Miejsce przechowywania negatywów: OBIDZ



2'3.06

Rzut 1-ego piętra

57.18

1. Miejscowość

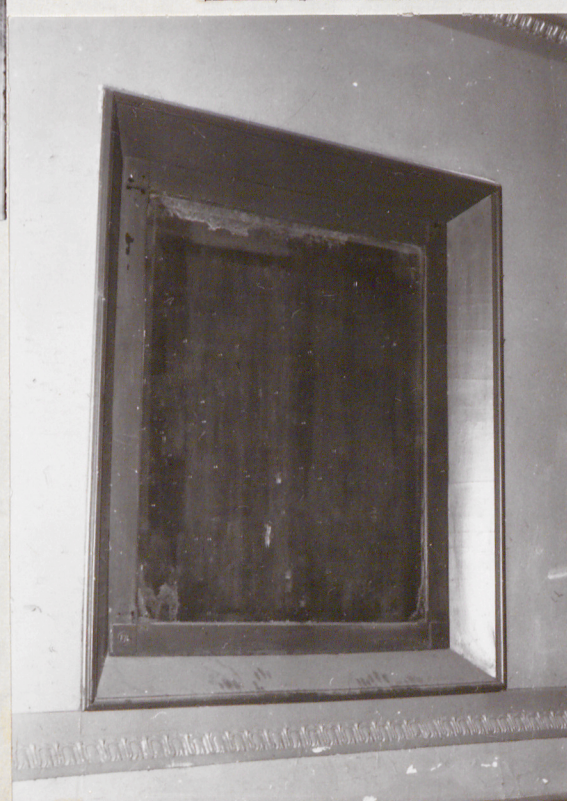
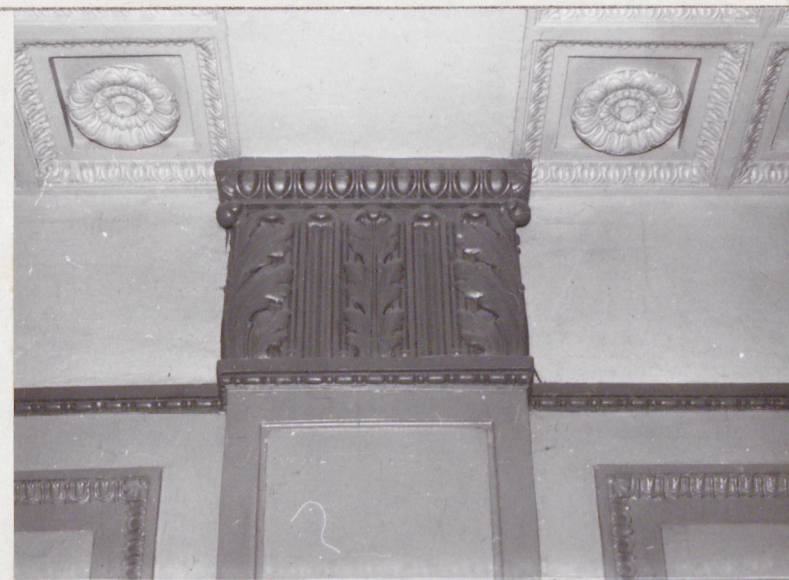
Łódź

2. Obiekt (nazwa jak w karcie)

Kamienica wielkomiejska
ul. Tuwima 36

3. Zawartość wkładki (nazwa obiektu lub materiału uzupełniającego)

zdjęcia



Wkładkę założył: Janusz Warszawa, marzec 1988

(imię, nazwisko, data)

OBiDZ

Miejsce przechowywania negatywów: _____

