

Nr

IV

A

B

C

D

E

F

G

H

I

J

K

L

M

N

O

P

R

S

T

U

V

W

X

Y

Z

1. Obiekt zabytkowy

Kamienica mieszczańska - ul. Piotrkowska 46

2. Miejscowość

Łódź

3. Wiek  
XIX4. Styl  
klasyc.5. Kubatura m<sup>3</sup>  
33006. Powierzchnia w m<sup>2</sup>  
a) zabytkowa: 998 b) użytkowa: 998

20. Przynależność administracyjna

a) województwo: łódzkie

b) powiat

c) gmina

7. Materiał  
budowlany

Przed zniszczeniem

Po odbudowie

11. Ilość budynków 1

14. Grunty należące do zabytku: ha

a) ściany

cegła

12. Ilość kondygnacji 2

a) ogrody stylowe

21. Stacja

Nazwa stacji

Odległość  
od stacji  
w km

b) sklepienia

13. Użytkowanie wnętrza  
według ilości:

b) sady i grunty uprawne

a) kolejowa

Łódź

c) stropy

drewn.

a) izb mieszkalnych

c) lasy

b) autobusowa

"

d) wiązania  
dachu

drewn.

b) innych pomieszczeń

d) wody

22. Właściciel i jego adres

MZBM

e) krycie dachu

papa

c) piwnic

e) inne

8. Wyposażenie architektoniczne

15. Przeznaczenie pierwotne budynku  
mieszkalne

23. Użytkownik i jego adres

lokatorzy

16. Użytkowanie w latach ubiegłych

"

17. Użytkowanie obecne

"

24. Inwestor i jego adres

18. Nadaje się do użycia na

"

9. Autorzy i data budowy i przebudowy

19. Data, rodzaj i stopień zniszczeń i odbudowy

Data

O P I S

Zniszczenia  
%Odbudowa  
%

VIII.1939 r.

XI.1939 r.

XII.1945 r.

10. Udostępnienie

jest

25. Rejestr zabytku Nr

rok..... miejsce przechowywania

26. Nazwa księgi hipotecznej

27. Nr hipoteczny

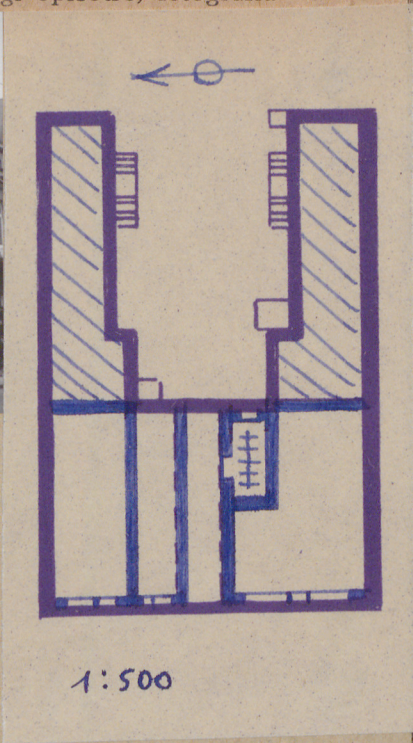
28. Akta

29. Fotografie

30. Inwentaryzacja pomiarowa



31. Szkic sytuacyjny, plan schematyczny, uwagi opisowe, fotografia



32. Przebieg prac konserwatorskich

Rok	Wyszczególnienie prac	K o s z t tys. zł

33. Koszty w tys. zł	Przewidywane	Rzeczywiste

34. Inspekcje

Na planie prostokąta. 2 kondygn. 2 trakt. 7 osiowy, podpiwniczony, dach 2 spad. Parter przebudowany dla celów handlowych, częściowo boniowany. Na osi gł. brama zamkn. półkoliście nad nią balkon, z dwoma oknami bliźniaczymi zamkn. półkol. Okna kondygn. 2 giej proste, zwieńczone gzymsem wspartym na konsolach. Budynek zwieńczony gzymsem prostym na konsolach. Kondygnacje oddzielone gzymsem.

35. Uwagi różne

Konserwator Zabytków  
 36. Wypełnił dnia 1.X.83  
 Mgr Tadeusz Byczko  
 37. Sprawdził dnia