

ŁÓDZKIE

2201

1. Cbiect

KAMIENICA CZYNSZOWA

2. Czas powstania
koniec 1.60-tych
XIXw.

3. Miejscowość

ŁÓDŹ

4. Adres

ul. Piotrkowska 44

nr hipoteczny 261a

5. Przynależność administracyjna

województwo łódzkie

gmina

6. Poprzednie nazwy miejscowości

Łódź

7. Przynależność administracyjna
przed 1.VI.1975

województwo łódzkie

powiat

8. Właściciel i jego adres

9. Użytkownik i jego adres

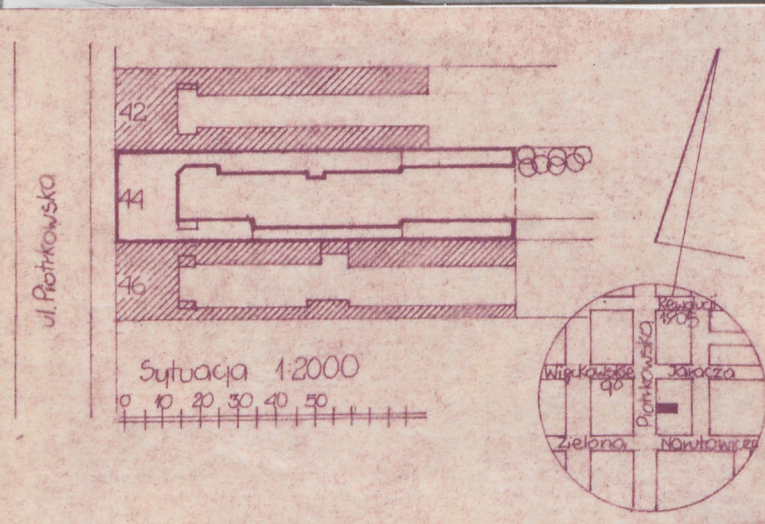
Budynek mieszkalny w administra-
-cji prywatnej:

10. Rejestr zabytków

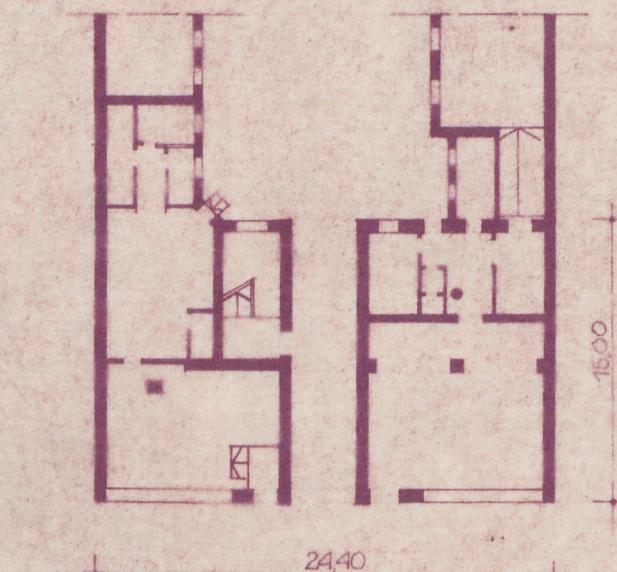
Nr A/43

data 20.01.1971
14.03.1968r.

11. Zdjęcia, plan sytuacyjny, rzuty



Rzut piętra 1:400



Rzut parteru 1:400

Hozumnia = 9.0m

autor zdjęć J. Warszawa październik 1983r. O.B.i D.Z.
data wykonania
miejsce przechowywania negatywów

12. Autorzy, historia obiektu, określenia stylu.

Budynek wzniesiony prawdopodobnie w drugiej połowie lat 60-tych ubiegłego wieku.

1868r. - Budynek należy do Rafała Sachsa.

1896r. - Projekt budowy trzykondygnacyjowej murowanej oficyny, dwukondygnacyjowej służbówki i stajni oraz powiększenia okien w części frontowej parteru autorstwa inżyniera Lande i inżyniera Chełmińskiego.

1906r. - Dom jest własnością Banku Handlowego

1914r. - Projekt inżyniera W. Wąsowicza nadbudowy oficyny. Nieruchomość była wówczas własnością Towarzystwa Akcyjnego [REDACTED].

Budynek wzniesiony w stylu klasycystycznym.

13. Opis (sytuacja, materiał i konstrukcja, rzut, bryła, elewacje, dach, wnętrze wyposażenie, instalacje)

Sytuacja

Budynek usytuowany we wschodniej pierzei ulicy Piotrkowskiej pomiędzy ulicą Jaracza i ulicą Narutowicza, na froncie długiej parceli. Wzdłuż jej północnej granicy stoi długa oficyna trzy i dwukondygnacyjowa; wzdłuż granicy południowej oficyna ~~wywnosi~~ o wysokości dwu i półkondygnacji oraz parterowy budynek gospodarczy.

Materiał i konstrukcja

Fundamenty oraz ściany budynku wykonane z cegły pełnej, podciągi z dwuteowników stalowych. Stropy drewniane belkowe z podsufitką i ślepą podłogą. Wieżba dachowa drewniana o konstrukcji krokwiowo-płatwiowej z dwiema ścianami stolcowymi i ściankami kolankowymi. Dach drewniany pokryty papą.

Elementy wykończenia budynku

W pomieszczeniach sklepowych na parterze posadzki betonowe, na piętrze biała podłoga. Okna wystawowe oraz drzwi zewnętrzne o konstrukcji stalowej. Pozostałe okna drewniane dwuskrzydłowe, skrzynkowe ze ślemieniem. Drzwi dwuskrzydłowe i jednoskrzydłowe o konstrukcji ramiakowo-płycinowej w ościeżnicach drewnianych. Klatka schodowa drewniana dwubiegowa o konstrukcji policzkowej. Rzut

Budynek frontowy założony na rzucie prostokąta, którego dłuższa oś równoległa do ulicy Piotrkowskiej. Na osi poprzecznej brama przełotowa w bramie drzwi prowadzące do klatki schodowej. Handlowy charakter parteru sprawił, że pozostałe pomieszczenia zatraciły kształt pierwotny. Piętro mimo widocznych zmian zachowało czytelny układ. Budynek jest dwutraktowy o konstrukcji podłużnej. Układ pomieszczeń w części frontowej odpowiada podziałowi elewacji.

Bryła

Budynek frontowy dwukondygnacyjny, w wyniku podniesienia połaci dachowej od strony podwórza trójkondygnacyjny, niepodpawniczny, przykryty dachem dwuspadowym. Oficyny przykryte dachami pulpitowymi.

Elewacje

Fasada dziewięćosiowa. Osie skrajne i oś środkowa nieznacznie ryzalitowane. Parter zdobiony bonią pasową jest oddzielony gzymsem kordonowym od piętra. Budynek zwieńczony pełnym belkowaniem. Wszystkie okna zamknięte płasko. Brama wejściowa oraz bliźniacze otwory prowadzące na balkon i otwory ryzalitów bocznych zamknięte łukami półkolistymi. Oś środkowa podkreślona trójkątnym frontonem. W elewacji od strony podwórza wszystkie otwory okienne zamknięte płasko.

14. Kubatura	15. Powierzchnia użytkowa	16. Przeznaczenie pierwotne	17. Użytkowanie obecne
3000 m ³	900 m ²	mieszkalne	handlowe, biurowe, mieszkalne
18. Prace budowlane i konserwatorskie, ich przebieg i dokumentacja Rewaloryzacja elewacji i naprawa dachu 1967r. i 1973r. /dokumentacja Zarząd Remon- -tów i Inwestycji oraz Archiwum PGM Łódź- Śródmieście.		19. Stan zachowania (fundamenty, ściany zewnętrzne, ściany wewnętrzne, sklepienia, stropy, konstrukcje dachowe, pokrycie dachu, wyposażenie i instalacje) Elementy konstrukcyjne w dobrym stanie technicznym.	
20. Najpilniejsze postulaty konserwatorskie			

21. Akta archiwalne (rodzaj akt, numer i miejsce przechowywania)

RGP-Wydz.Bud., sygn.5396,9492,16950 w:WAPŁ

22. Bibliografia

Rynkowska A., Ulica Piotrkowska, Łódź 1970, ss.248.

23. Źródła ikonograficzne i fotografie (rodzaj, miejsce przechowywania, sygnatury)

RGP-Wydz.Bud., sygn.5396,9492,16950/plany/ w:WAPŁ

24. Uwagi różne

25. Wypełnit

PRZEDSIĘWSTWIE POLSKO-ZAGRANICZNE
ARPEX
mgr inż. arch. Janusz Warszawa
01-327 Łódź, ul. Olsztyńska nr 11
Tel. 51-51-44

pozdziernik 1983r

26. Sprawdził

Wkładka do karty ewidencyjnej architektury i budownictwa.

Miejscowość: Łódź

Obiekt: Kamienica czynszowa ul. Piotrkowska 44

Załącznik nr. 1

Zawartość wkładki:
zdjęcia
ciąg dalszy opisu

Ciąg dalszy opisu

W oficynie północnej parter boniowany bonią pasową, wyższe kondygnacje opracowane gładko. Wszystkie otwory okienne prostokątne zamknięte prosto, z wyjątkiem okna na parterze w skrajnej osi zachodniej. Okno to zamknięte jest półkoliście flankowane jońskimi półkolumnami, które podtrzymują wysunięty gzyms z naczółkiem.

Wnętrza

W pomieszczeniach na piętrze występują sztukaterie w formie wici roślinnej/w fasetach/.

Instalacje

Budynek posiada instalacje: wodno-kanalizacyjną, gazową i elektryczną.



