

ŁÓDZKIE

22.00

1. Obiekt

KAMIENICA CZYNSZOWA

2. Czas powstania

lata 70-te XIXw.

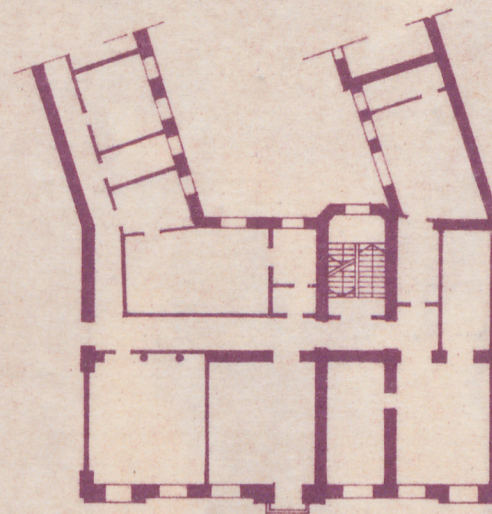
3. Miejscowość

ŁÓDŹ

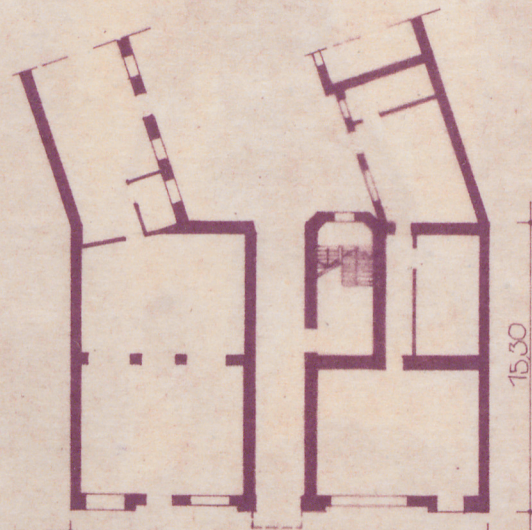
11. Zdjęcia, plan sytuacyjny, rzuty



autor zdjęć J. Warszawa listopad 1983r.
data wykonania
miejsce przechowywania negatywów



Rzut piętra 1:400



Rzut parteru 1:400

4. Adres ul. Piotrkowska 43

nr hipoteczny 265

5. Przynależność administracyjna

województwo łódzkie

gmina

6. Poprzednie nazwy miejscowości

Łódź

7. Przynależność administracyjna
przed 1.VI.1975

województwo łódzkie

powiat

8. Właściciel i jego adres

Ryfka Lichtenberg-USA

9. Użytkownik i jego adres

Budynek mieszkalny w administra-
-cji PGM-Łódź Śródmieście.

10. Rejestr zabytków

Nr A/27

data 8.01.1968r.

20.01.1971

45-2/27 z 8.07.1964

12. Autorzy, historia obiektu, określenia stylu.

Budynek wzniesiony w latach 70-tych XIXw.
1901r. - Powstanie secesyjnej fasady według projektu Gustawa Landau-Gutentegera. Dom należał wówczas do Oszera Kohna, mieściło się w nim Towarzystwo Wzajemnego Kredytu, a mieszkali między innymi: twórca fasady i przemysłowiec Juliusz Heinzel.
1919r. - Właścicielem budynku zostaje Ryfka Łaja Lichtenberg.

13. Opis (sytuacja, materiał i konstrukcja, rzut, bryła, elewacje, dach, wnętrze wyposażenie, instalacje)

Sytuacja

Budynek usytuowany jest w zachodniej pierzei ulicy Piotrkowskiej pomiędzy ulicami Więckowskiego i Zieloną na froncie parceli, której pozostałą zabudowę stanowią oficyny o wysokości trzech i czterech kondygnacji ustawione ukośnie do budynku frontowego.

Materiał i konstrukcja

Budynek frontowy o konstrukcji podłużnej. Ściany wzniesione z cegły. Nad piwnicami stropy odcinkowe na belkach stalowych; wyżej drewniane stropy belkowe. Więźba dachowa drewniana o konstrukcji krokwiowo-płatwiowej. Dach drewniany kryty papą; hełm nad ryzalitami środkowym pokryty blachą.

Elementy wykończenia budynku

Na parterze posadzki betonowe; powyżej białe podłogi. Okna dwuskrzydłowe ze ślaniem, secesyjne. Drzwi dwuskrzydłowe ramiakowo-płycinowe, secesyjne. Schody zabiegowe. Stopnie oparte z jednej strony na ścianie klatki schodowej, z drugiej na stalowym policzku z dwuteownika.

Rzut

Budynek założony na planie wydłużonego prostokąta, dwutraktowy. Na osi poprzecznej brama przejazdowa, z której drzwi po prawej stronie na klatkę schodową. Pozostałą część powierzchni parteru zajmują pomieszczenia sklepowe. Układ pomieszczeń na poziomie piętra zniekształcony przez wprowadzenie w traktach od strony podwórza współczesnych ścianek działowych i połączenie budynku z sąsiednią kamienicą.

Bryła

Budynek frontowy trzykondygnacyjny, podpiwniczony, z poddaszem, przykryty dachem dwuspadowym o niewielkim kącie nachylenia połaci dachowych. Ryzalit środkowy nieco wyższy od reszty budynku wieńczy czworoboczny hełm.

Elewacje

Fasada siedmioosiowa. Osie skrajne i oś środkowa nieznacznie ryzalitowane. Parter boniowany bonią pasową i oddzielony gzymsem kordonowym od boniowanych bonią kostkową następnych kondygnacji. Ryzalitty na wysokości pięter i poddasza opięte boniowanymi lizennami zdobionymi motywami drzew, lwich głów i ornamentem zwijanym. W parterze brama flankowana rzeźbioną dekoracją roślinną w formie drzew oraz szerokie okna wystawowe. Okna pięter prostokątne z płycinami podokiennymi zdobionymi rzeźbioną wicią roślinną. Klucze okien I-go piętra zdobione analogicznie. Okna ryzalitów I-go piętra oraz okna II-go piętra zdobione po bokach dekoracją rzeźbiarską w formie drzew na impostach.

14. Kubatura 3900 m ³	15. Powierzchnia użytkowa 900 m ²	16. Przeznaczenie pierwotne mieszkalne	17. Użytkowanie obecne handlowe i mieszkalne
18. Prace budowlane i konserwatorskie, ich przebieg i dokumentacja Rewaloryzacja elewacji i naprawa dachu 1967r. i 1973r./dokumentacja: Zarząd Remon- -tów i Inwestycji oraz Archiwum PGM-Łódź- -Śródmieście/.		19. Stan zachowania (fundamenty, ściany zewnętrzne, ściany wewnętrzne, sklepienia, stropy, konstrukcje dachowe, pokrycie dachu, wyposażenie i instalacje) Ściany konstrukcyjne w dobrym stanie technicznym. Stropy, konstruk- -cja dachowa i pokrycie dachu wymagają remontu.	
20. Najpilniejsze postulaty konserwatorskie			

21. Akta archiwalne (rodzaj akt, numer i miejsce przechowywania)

RGP-Wydz.Bud., sygn.8710, 10443 w:WAPŁ

Akta Towarzystwa Kredytowego miasta Łodzi, sygn.821
w:WAPŁ

22. Bibliografia

Rynkowska A., Ulica Piotrkowska, Łódź 1970, ss.248.

23. Źródła ikonograficzne i fotografie (rodzaj, miejsce przechowywania, sygnatury)

RGP-Wydz.Bud., sygn.8710, 10443/plany/ w:WAPŁ

Akta Towarzystwa Kredytowego miasta Łodzi, sygn.821
/plany/ w:WAPŁ

24. Uwagi różne

25 Wypełnił listopad 1983r.

PRZEDSIĘBIORSTWO POLSKO-ZAGRANICZNE
ARPEX

mgr inż. arch. Janusz Warszawa

01-827 Łódź, ul. Oleśtyńska nr 11

Tel. 51-51-44

26. Sprawdził

H. Miejscowość

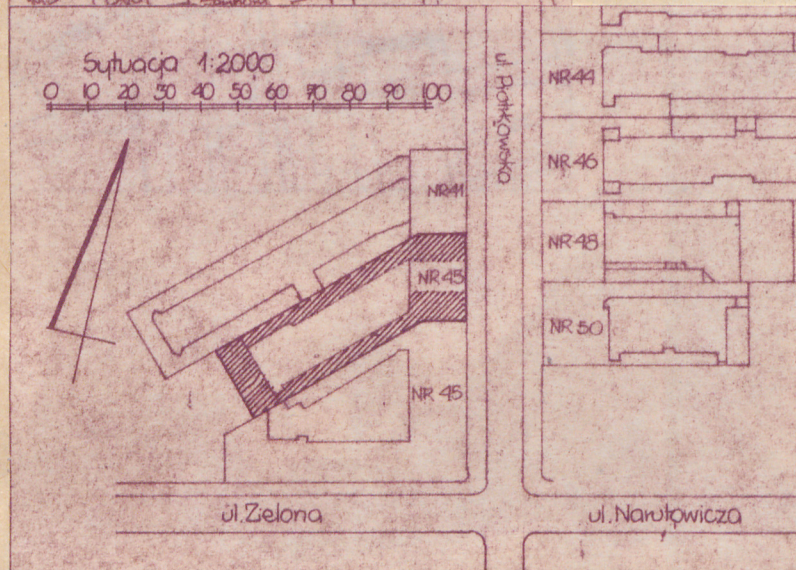
Łódź

2. Obiekt (nazwa jak w karcie)

Kamienica czynszowa

3. Zawartość wkładki (nazwa obiektu lub materiału uzupełniającego)

orientacja, sytuacja, dalszy ciąg opisu, zdjęcia



Dalszy ciąg opisu

W ryzalicie środkowym na I-szym piętrze balkon z balustradą tralkową; w ryzalitach bocznych II-ego piętra balkony z ażurową balustradą metalową. Okna poddasza w ryzalicie środkowym w formie trójkąta, pole nadokienne pokryte ornamentem roślinnym w formie konarów drzew. W kluczu tarcza herbowa. Pozostałe okna poddasza o wykrojach nieregularnych zdobione bogatym ornamentem roślinnym. Całość wieńczy gzyms wyginający się płynną nad osiami okiennymi. W lewacji tylniej wszystkie otwory prostokątne zamknięte prosto, za wyjątkiem jamy górnego okna na klatce schodowej zamkniętego półokręgiem.

Wnętrze

W pomieszczeniu znajdującym się w południowo-wschodnim narożniku I-go piętra podciąg wsparty na dwóch kolumnach o stylizowanych głowicach.

Instalacje

Budynek posiada instalacje: wodno-kanalizacyjną, gazową, elektryczną.



Wkładkę założył: Janusz Warszawa, listopad 1983r.

(imię, nazwisko, data)

Miejsce przechowywania negatywów:

