

Nr



A

B

C

D

E

F

G

H

I

J

K

L

M

N

O

P

R

S

T

U

V

W

X

Y

Z

Podzielnie

1. Obiekt zabytkowy

Kamienica mieszczańska- ul. Piotrkowska 40

2. Miejscowość

Łódź

3. Wiek
XIX4. Styl
klasyc.5. Kubatura m³
36906. Powierzchnia w m²
a) zabytkowa: 4922 b) użytkowa: 4922

20. Przynależność administracyjna

a) województwo: łódzkie

b) powiat

c) gmina

7. Materiał
budowlany

Przed zniszczeniem

Po odbudowie

11. Ilość budynków 1

14. Grunty należące do zabytku: ha

a) ściany

cegła

12. Ilość kondygnacji 3

a) ogrody stylowe

21. Stacja

Nazwa stacji

Odległość
od stacji
w km

b) sklepienia

13. Użytkowanie wnętrza
według ilości:

b) sady i grunty uprawne

a) kolejowa

Łódź

c) stropy

drewn.

a) izb mieszkalnych

c) lasy

b) autobusowa

"

d) wiązania
dachu

drewn.

b) innych pomieszczeń

d) wody

22. Właściciel i jego adres

MZBM

e) krycie dachu

papa

c) piwnic

e) inne

8. Wyposażenie architektoniczne

15. Przeznaczenie pierwotne budynku mieszkalne

23. Użytkownik i jego adres

lokatorzy

16. Użytkowanie w latach ubiegłych "

17. Użytkowanie, obecne "

18. Nadaje się do użycia na "

9. Autorzy i data budowy i przebudowy

19. Data, rodzaj i stopień zniszczeń i odbudowy

25. Rejestr zabytku Nr

rok miejsce przechowywania

Data

O P I S

Zniszczenia
%Odbudowa
%

VIII.1939 r.

XI.1939 r.

XII.1945 r.

26. Nazwa księgi hipotecznej

27. Nr hipoteczny

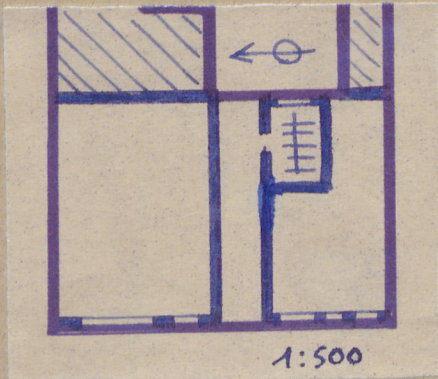
28. Akta

29. Fotografie

30. Inwentaryzacja pomiarowa

10. Udostępnienie

jest



Na planie prostokąta. 3 kondygn. 2 trakt. 7 osiowy, podpiwniczony, dach 2 spadowy. Kondygn. 1sza przebudowana dla celów handlowych. Na osi centr. brama zamknięta półkolem nad nią balkon. Okna kondygn. 2giej proste, zwieńczone gzymssem wspartym na konsolach, w kondygn. 3ciej zwykłe. Fasada od kondygn. 2giej do gzymsu wieńczącego, podzielona pilastrami o kapitelach jońskich.

afia

32. Przebieg prac konserwatorskich

Rok	Wyszczególnienie prac	K o s z t tys. zł

33. Koszty w tys. zł	Przewidywane	Rzeczywiste

34. Inspekcje

35. Uwagi różne

Konserwator Zabytków

36. Wypełnił dnia 11.63
Mgr Tadeusz Byczko

37. Sprawdził dnia