

Nr



A

B

C

D

E

F

G

H

I

J

K

L

M

N

O

P

R

S

T

U

V

W

X

Y

Z

1. Obiekt zabytkowy

Kamienica mieszczańska - ul. Piotrkowska 39

2. Miejscowość

Łódź

3. Wiek

[pocz. XX] 1875r

4. Styl

n. Klasycyzm

5. Kubatura m<sup>3</sup>

4600

6. Powierzchnia w m<sup>2</sup>

a) zabytkowa: 1150 b) użytkowa: 1150

20. Przynależność administracyjna

a) województwo Łódzkie

b) powiat

c) gmina

7. Materiał budowlany

przed zniszczeniem

po odbudowie

a) ściany

cegła

b) sklepienia

c) stropy

d) więzania dachu

drewn.

e) krycie dachu

papa

11. Ilość budynków

1

12. Ilość kondygnacji

3

13. Użytkowanie wnętrza według ilości:

a) izb mieszkalnych

b) innych pomieszczeń

c) piwnic

14. Grunty należące do zabytku:

ha

a) ogrody stylowe

b) sady i grunty uprawne

c) lasy

d) wody

e) inne

21. Stacja

Nazwa stacji

Odległość od stacji w km

a) kolejowa

Łódź

b) autobusowa

"

22. Właściciel i jego adres

MZBM

8. Wyposażenie architektoniczne

15. Przeznaczenie pierwotne budynku mieszkalne

16. Użytkowanie w latach ubiegłych

"

17. Użytkowanie obecne

"

18. Nadaje się do użycia na

"

23. Użytkownik i jego adres

lokatorzy

24. Inwestor i jego adres

9. Autorzy i data budowy i przebudowy

[pocz. XX w.] zbud. 2 poł. XIX w.  
1875r.

19. Data, rodzaj i stopień zniszczeń i odbudowy

Data

O P I S

Zniszczenia  
%dbudowa  
%

VIII. 1939 r.

XI. 1939 r.

XII. 1945 r.

25. Rejestr zabytku Nr 198/A

rok 12.VII.1976 miejsce przechowywania

26. Nazwa księgi hipotecznej

27. Nr hipoteczny

28. Akta

29. Fotografie

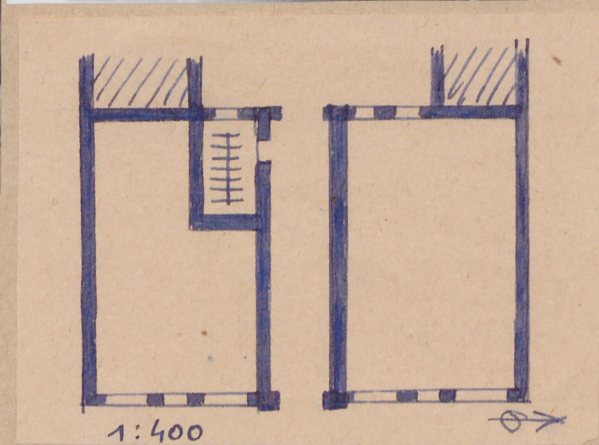
30. Inwentaryzacja pomiarowa

10. Udostępnienie

jest



31. Szkic sytuacyjny, plan schematyczny, uwagi opisowe, fotografia



Założony na planie reg.czworoboku.3 kondygn.2 trakt. 7 osiowy,podpiwniczony,dach 2 spadowy.Kondygn.1 sz. przebudowana dla celów handlowych.Na osi gł.brama w obramowaniu pilastrów zamknięta prosto.Okna kondygn.2 giej zamknięte prosto w obramowaniu półkolumn o kapitelach korynckich,na których tympanon półkolisty.Powyżej gzyms oddzielający kondygn.3 cią.Okna kondygn.3 cieję zamknięte prosto w obramowaniu półkolumn o kapitelach jońskich na,których tympanon trójkątny.Powyżej gzyms wieńczący,przerwany na osi głównej tympanonem półkolastym.

32. Przebieg prac konserwatorskich

Rok	Wyszczególnienie prac	Koszt tys. zł

33. Koszty w tys. zł	Przewidywane	Rzeczywiste

34. Inspekcje

35. Uwagi różne


36. Wypełnił dnia 4.XI.1963r. **Konserwator Zabytków** *P. Byczko*

37. Sprawdził dnia **Andeusz Byczko**