

Nr

III

A

B

C

D

E

F

G

H

I

J

K

L

M

N

O

P

R

S

T

U

V

W

X

Y

Z

niezabudowane

1. Obiekt zabytkowy

KOŚCIÓŁ PARAFIALNY pw. MICHAŁA ARCHANIOKA

2. Miejscowość

INOWŁÓDZ gm. w.

3. Wiek

pob. XIX

4. Styl

neogotyck

5. Kubatura m<sup>3</sup>

4000

6. Powierzchnia w m<sup>2</sup>

a) zabytkowa: 400 b) użytkowa: 400

20. Przynależność administracyjna

a) województwo

Łódzkie

b) powiat

Powiat Pabian

c) gmina

Inowódz

7. Materiał budowlany

przed zniszczeniem

po odbudowie

a) ściany

cegła

b) sklepienia

cegła

c) stropy

cegła

d) więzania dachu

drewno

e) krycie dachu

dachówka

11. Ilość budynków

1

14. Grunty należące do zabytku:

ha

12. Ilość kondygnacji

1

a) ogrody stylowe

13. Użytkowanie wnętrza według ilości:

a) izb mieszkalnych

b) sady i grunty uprawne

b) innych pomieszczeń

7

d) wody

c) piwnic

e) inne

cmentarz

0,4

21. Stacja

Nazwa stacji

Odległość od stacji w km

a) kolejowa

Inowódz

5

b) autobusowa

-u-

0,5

22. Właściciel i jego adres

kościół Ryński - kat

23. Użytkownik i jego adres

Parafia Inowódz

24. Inwestor i jego adres

8. Wyposażenie architektoniczne

Parabel prospek. gotycki  
Drewno ieleśne okna

15. Przeznaczenie pierwotne budynku

szkoła

16. Użytkowanie w latach ubiegłych

kościół

17. Użytkowanie obecne

-u-

18. Nadaje się do użycia na

-u-

9. Autorzy i data budowy i przebudowy

bud 1520 przebud XIX w

19. Data, rodzaj i stopień zniszczeń i odbudowy

Data

O P I S

Zniszczenia  
%odbudowa  
%

VIII. 1939 r.

XI. 1939 r.

XII. 1945 r.

1958

odnowiony

IX. 1965

stan dobry

25. Rejestr zabytku Nr 506-XI-28

rok 1949

miejsce przechowywania

26. Nazwa księgi hipotecznej

27. Nr hipoteczny

28. Akta

29. Fotografie

30. Inwentaryzacja pomiarowa

10. Udostępnienie

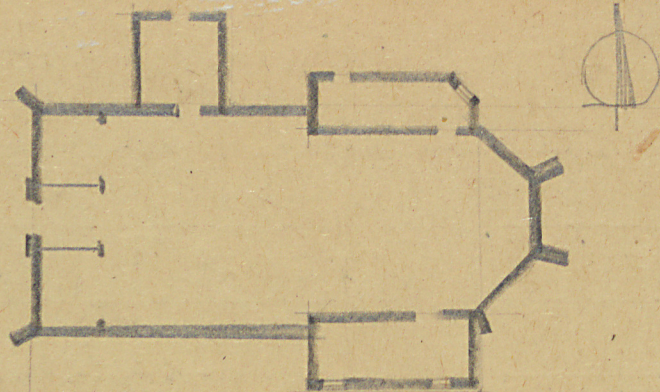
jest



Z Y X W V U T S R P O N M L K J I H G F E D C B A Nr

31. Szkic sytuacyjny, plan schematyczny, uwagi opisowe, fotografia

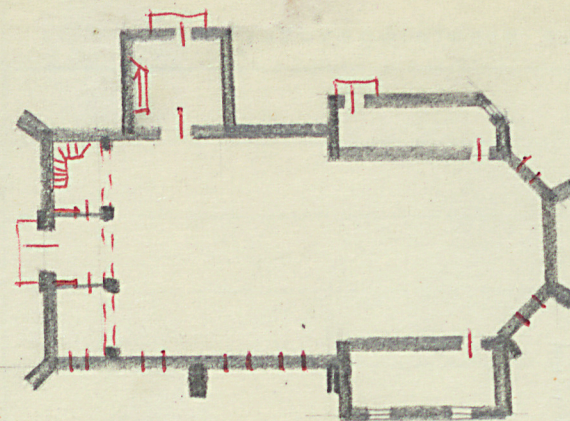
sk. przyziemia 1:400



kościół zbudowany 1520 r. przebudaw. XIX w.  
neogotycki. Murowany, oszkiepawany. Portal  
od pr. gotycki z doby 1520

32. Przebieg prac konserwatorskich

Rok



33. Ko  
w

óżne

IX.1965

36. Wypełnił dnia 8. IX. 59

Wilewska

37. Sprawdził dnia 1. X. 1959  
Starszy Konserwator Zabytków

Pracuta

(mgr Mieczysław Pracuta)

200g - kart.

