

LÓDZKIE

2196

1. Obiekt

KAMIEŃNICA

2. Czas powstania

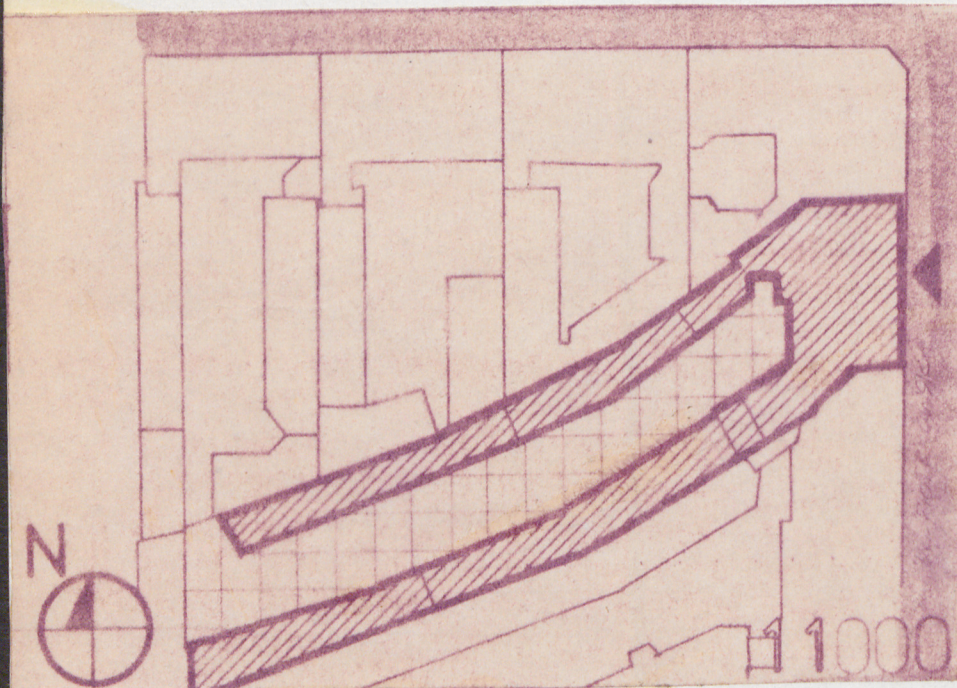
1890

1899

3. Miejscowość

ŁÓDŹ

11. Zdjęcia, plan sytuacyjny, rzuty



1. Plan sytuacyjny 1:1000



2. Elewacja frontowa

4. Adres ul. Piotrkowska 31

nr hipoteczny 270

5. Przynależność administracyjna

województwo miejskie łódzkie

gmina

6. Poprzednie nazwy miejscowości

j.w.

7. Przynależność administracyjna
przed 1.VI.1975

województwo j.w.

powiat

8. Właściciel i jego adres

Skarb Państwa

9. Użytkownik i jego adres

P.G.M. Łódź-Śródmieście

ul. Buczka 6

10. Rejestr zabytków

Nr A/67 data 20.01.1971

EWa Mosiniak, X1983, OBDZ-Łódź

autor zdjęć
data wykonania
miejsce przechowywania negatywów

Budynek powstał w 1899r. wg projektu inż. Landaua-Gutentegera na zamówienie przemysłowca Sendera ^Dyszkiⁿa. Z historią domu związana jest znaczna ilość sporów pomiędzy właścicielem a Państwową Inspekcją Budowlaną. Około 6 lat trwała korespondencja w sprawie konieczności wymiany zbutwiałych balkonów. Ostatecznie wymiana nastąpiła w 1928r. Istniał także spór dotyczący koloru elewacji. Oficyny kamienicy zajmowała farbiarnia G. Gersona, filia firmy Ćmielów oraz Towarzystwo dla Handlu i Przemysłu Mięsnego /wł. Elja Mordka Gordon/. Kolejny spór dotyczył zdewastowania pomieszczeń w oficynach przez firmę "Ekspedycja Częstochowska" Majlecha Kona i Izraela Zelmana. W 1935 r. nastąpił remont ścian szczytowych w oficynach, a także wymiana stropów na pierwszym piętrze /wg projektu arch. Ginzburga/. W 1937 r. nastąpiła generalna naprawa tynków oraz reperacja gzymsu na skutek jego oberwania w 1938r. W tych latach w parterze kamienicy mieściły się firmy "Sprzedaż kape-luszy Berek Kleinbaum", "Sprzedaż galanterii Ekonomia, Dwojra Lewin", "Nici-Fajga Gordon".

1. Sytuacja.

Budynek znajduje się w zachodniej pierzei ulicy Piotrkowskiej, w ścisłej zabudowie miejskiej. Budynek wypełnia całą działkę, tworząc wewnątrz dziedziniec.

2. Materiał + konstrukcja.

Budynek murowany z cegły, tynkowany, stropy drewniane z podsu-fitką. Konstrukcja dachu drewniana, kleszczowo-płatwiowa, dach kryty papą.

W piwnicach posadzka cementowa, w oficynie frontowej w pomiesz-czeniach mieszkalnych parkiet, w sklepach na parterze lastrico.

W oficynach bocznych podłoga biała.

Schody 2-biegowe w oficynie frontowej kamienne z kamiennymi balustradami i podestami oraz 2 -biegowe drewniane w oficynach. Okna drewniane, skrzynkowe z przechodzącym ślemieniem, drzwi drewniane o konstrukcji ramiakowo-płycinowej, pełne.

3. Rzut, bryła, elewacje.

Obiekt na rzucie rombu wypełniający całą parcelę. Budynek frontowy 2 traktowy o traktach podłużnych, oficyny 1-traktowe o traktach poprzecznych. Bryła zwarta 4 kondygnacyjna, pod-piwniczona z poddaszem użytkowym nakryta dachem 2-spadowym o dużym dacie nachylenia połaci. Na elewacji frontowej wykusz biegnący na wysokości 2,3,4 kondygnacji w lewej osi skrajnej. Elewacja wschodnia: 7 osiowa, boniowana, na wszystkich kondygna-cjach, podziały poziome akcentowane przez gzyms kordonowy pomiędzy 1 a 2-gą kondygnacją oraz gzyms wieńczący zakończony ślepą balustradą. Podziały pionowe dzielą elewację na 3 części, środkową 5-osiovą oraz 2 1-osiove skrajne. Lewa część skrajna opracowana w formie wykusza o wykroju trójkątnym biegnącego przez 2,3,4 kondygnację, zakończonego gzymsem nad którym umieszczona jest ślepa balustrada oraz baniasta część dachu połączona z dachem 2-spadowym. Prawą część skrajną elewacji stanowią loggie umieszczone na 2-giej, 3-ciej i 4-tej kondygnacji. Loggie o wykroju kwadratowym, z balustradami z tralkami.

14. Kubatura 9600 m ³	15. Powierzchnia użytkowa 2260 m ²	16. Przeznaczenie pierwotne kamienica mieszkalna	17. Użytkowanie obecne kamienica mieszkalna
18. Prace budowlane i konserwatorskie, ich przebieg i dokumentacja 1928 - wymiana balkonów 1929 - zmiana kolorystyki kamienicy 1935 - remont ścian szczytowych oficyn 1935 - wymiana stropów 1-go piętra 1937 - reperacja tynków 1947 - wymiana stropów 1-go piętra		19. Stan zachowania (fundamenty, ściany zewnętrzne, ściany wewnętrzne, sklepienia, stropy, konstrukcje dachowe, pokrycie dachu, wyposażenie i instalacje) Stan budynku dobry z wyjątkiem: - stanu instalacji - " stolarki - " rynien - " tynków	
20. Najpilniejsze postulaty konserwatorskie wymiana stolarki, rynien, naprawa elewacji.			

21. Akta archiwalne (rodzaj akt, numer i miejsce przechowywania)

Akta RGP Wydział Budowlany nr 5788, 1966

Księga Inwentarzowa m.Łodzi nr 15948

Akta znajdują się w Archiwum Miejskim.

Akta domu - Archiwum Dzielnicowe Łódź-Śródmieście

22. Bibliografia

Nie odnaleziono.

23. Źródła ikonograficzne i fotografie (rodzaj, miejsce przechowywania, sygnatury)

Akta RGP nr 5788, 1966 - Wydział Budowlany.

24. Uwagi różne

Nie dotyczy

25. Wypełnił

mgr inż.arch. XII.1983
Ewa Mosiniak

PRZEDSIĘBIORSTWO POLSKO-ZAGRANICZNE
ARPEX

26. Sprawdził

WKŁADKA DO KARTY EWIDENCYJNEJ ARCHITEKTURY I BUDOWNICTWA

1. ŁÓDŹ

2. ul. Piotrkowska 31

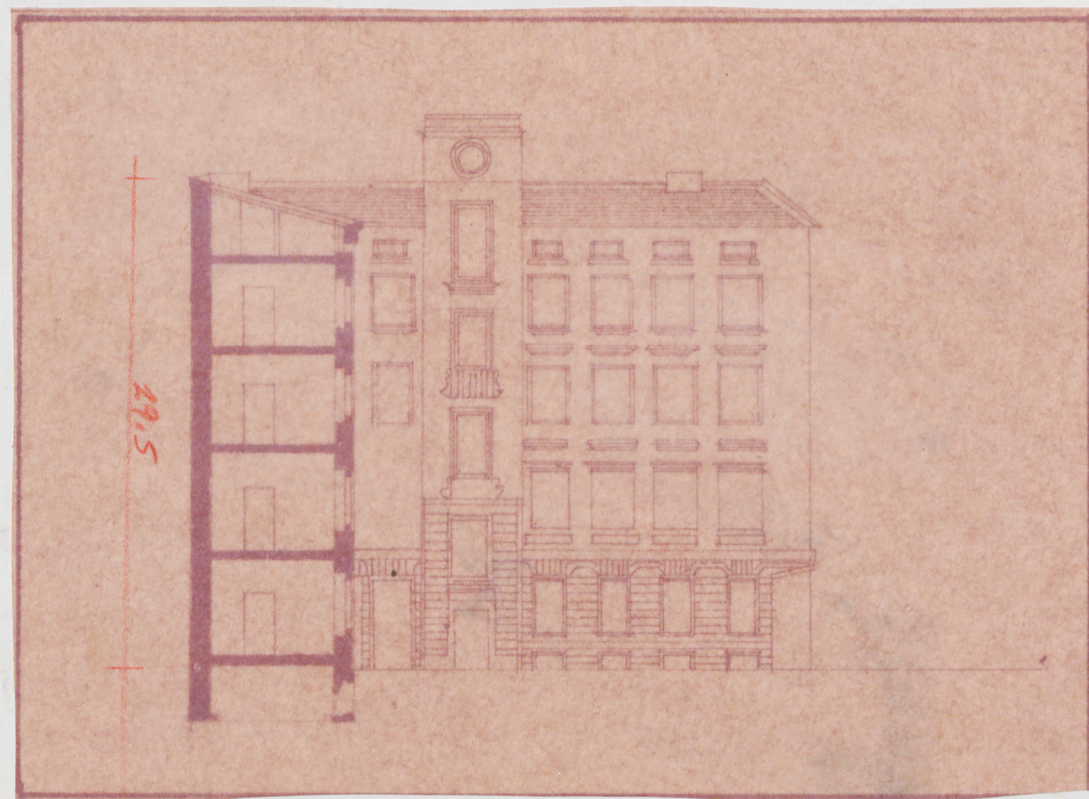
3. OPIS



Pas loggi zakończony szczytem zamkniętym półowalnie ze spływającymi po obu stronach esownicami, we frontonie ułożony symetrycznie świetlik o wykroju elipsy. Część środkowa wypełniona oknami rozłożonymi regularnie. Okna o wykroju prostokątnym, w 2-giej i 4-tej kondygnacji zaokrąglone u góry, w kondygnacji 3-ciej zamknięte łukiem pełnym, z nadprożami zdobionymi ornamentem roślinnym. Pozostałe elewacje: wypełnione regularnie rozmieszczonymi oknami o wykroju prostokąta.

Budynek posiada instalacje:

Elektryczną, gazową, wodno-kanalizacyjną, odgromową.



1. Elewacja ~~tylna~~ frontowa oficyny tylnej
2. Elewacja
3. Przekrój przez oficynę poprzeczną-1:5000

Wkładkę założyła :Ewa Mosiniak,X1983,
Miejsce przech.negatywów:OBDZ-Łódź

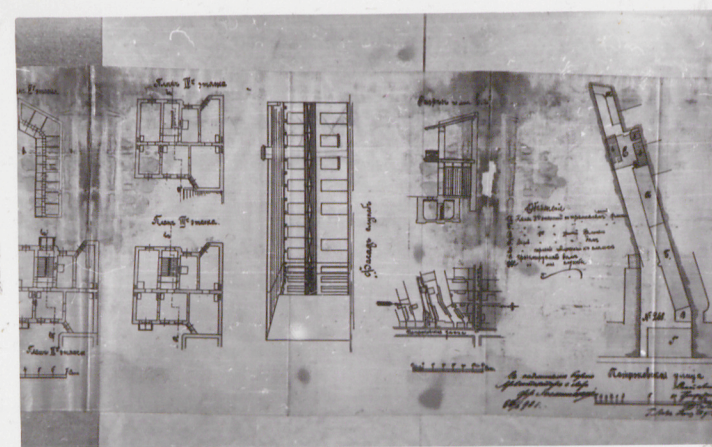
1. Miejscowość
ŁÓDŹ

2. Obiekt (nazwa jak w karcie)
KAMIENICA MIESZKALNA

3. Zawartość wkładki (nazwa obiektu lub materiału uzupełniającego)
FOTOGRAFIE



Fotografie 1-5 przedstawiają:
1.2. - Elewację frontową
3.4. - „ „ tylną
5 - informację dotyczącą kamienicy
wg projektu pierwotnego



Wkładkę założył: Ewa Mosiniak, X 1983
(imię, nazwisko, data)

Miejsce przechowywania negatywów: OBDZ-ŁÓDŹ

jed. W.A. Olsztyn z. 135/S
OZGrafi. Z.P. Ostróda z. 676 n. 40 000

Wzór ODZ 1978 r.

1. Miejscowość

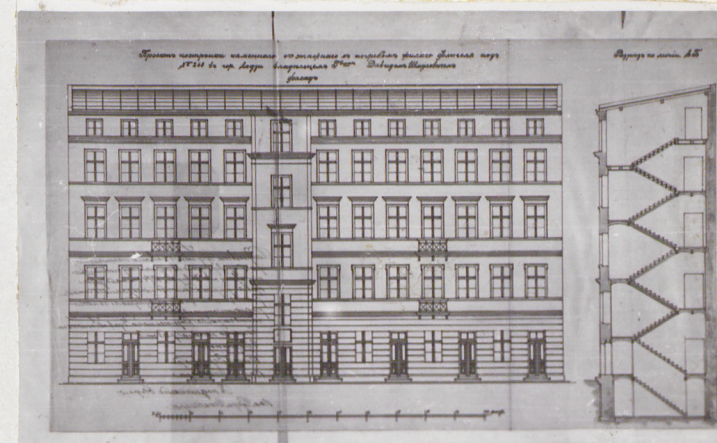
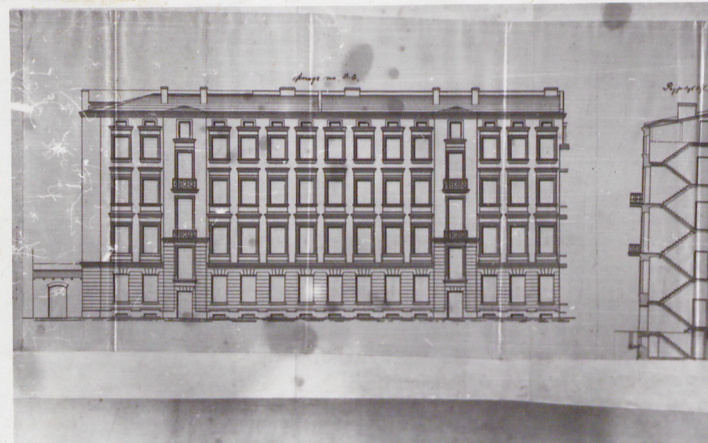
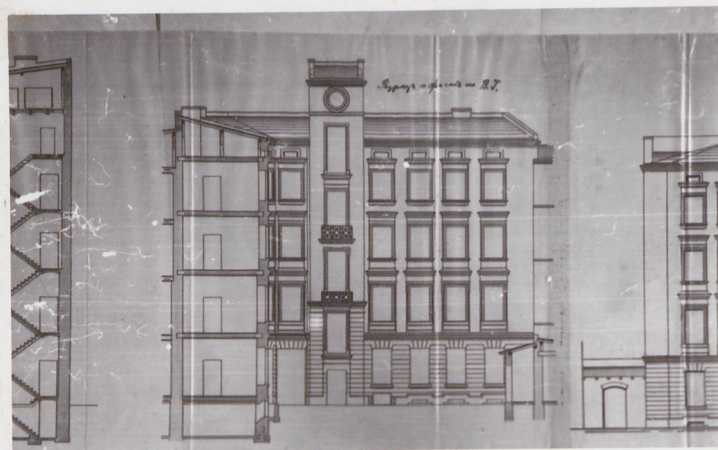
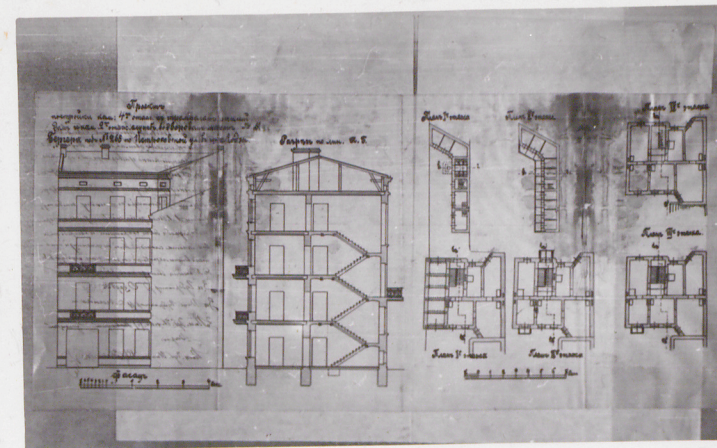
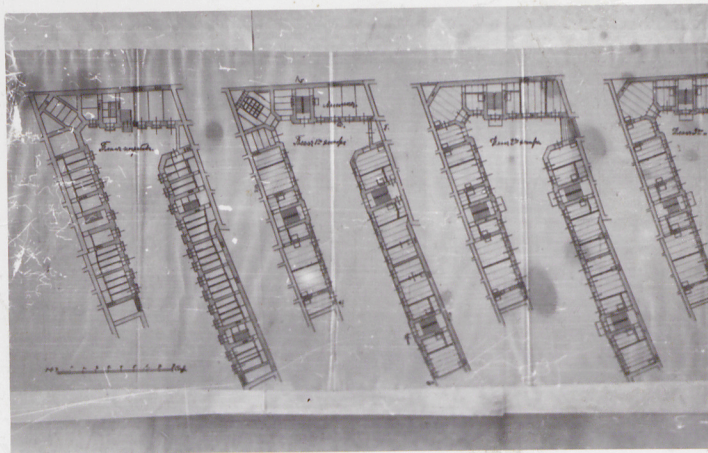
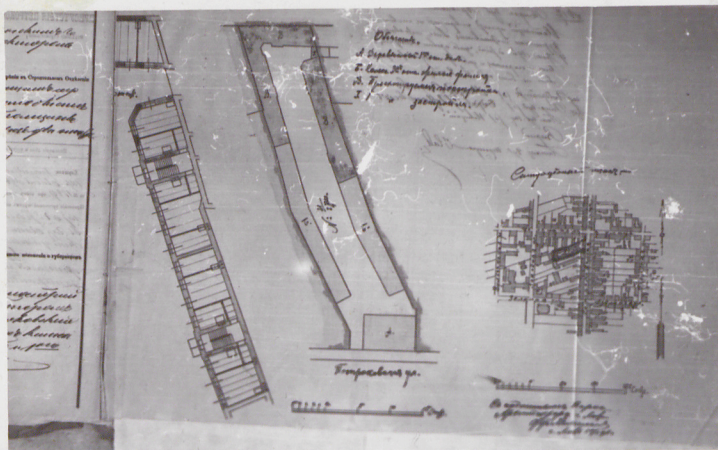
ŁÓDŹ

2. Obiekt (nazwa jak w karcie)

KAMIENICA MIESZKALNA

3. Zawartość wkładki (nazwa obiektu lub materiału uzupełniającego)

FOTOGRAFIE


Wkładkę załączył: Ewa Mosiniak, X1983
(imię, nazwisko, data)

Miejsce przechowywania negatywów: ORDZ-Łódź

jed. W.A. Olsztyn z 135/S
OZGraf. Z.P. Ostróda z. 876 n. 40 000

Fotografie 1-6 na podstawie projektu pierwotnego kamienicy przedstawiają:

1. Pierwotne usytuowanie działki i rozmieszczenie obiektów Wzór ODZ 1978 r.
- 2.3. Rzut poziomy poszczególnych ~~okaz~~ kondygnacji
- 4.5.6. - Elewacje boczne wraz z przekrojami

1. Miejscowość

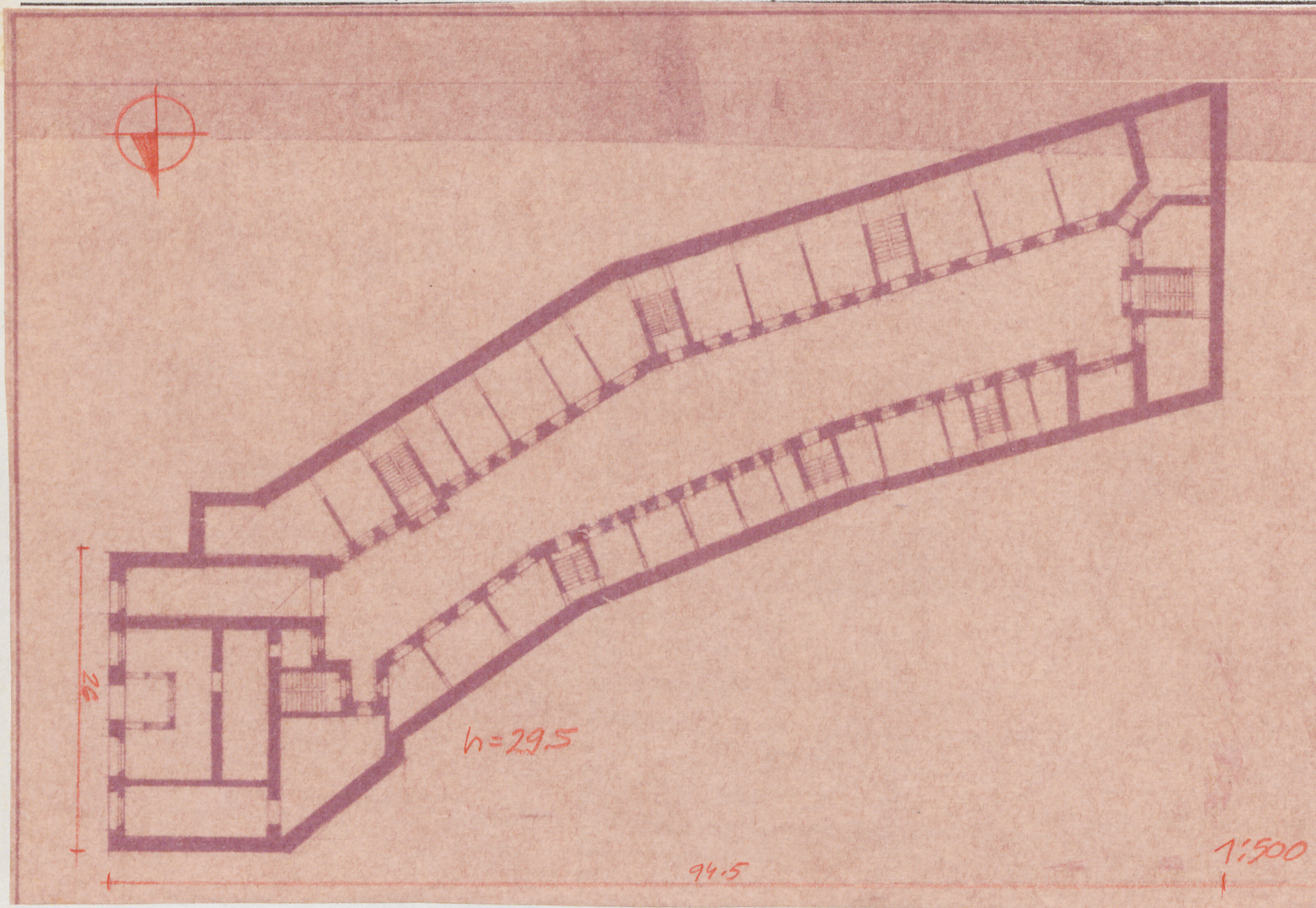
ŁÓDŹ

2. Obiekt (nazwa jak w karcie)

KAMIENICA MIESZKALNA

3. Zawartość wkładki (nazwa obiektu lub materiału uzupełniającego)

RZUT PARTERU



Wkładkę założył: Ewa Mosiniak, X1983,
(imię, nazwisko, data)

Miejsce przechowywania negatywów: OBDZ-Łódź

Jed. W.A. Olsztyn z. 135/S
OZGraf. Z.P. Ostróda z. 676 n. 40 000

Wzór ODZ 1978 r.