

Nr

A

B

C

D

E

F

G

H

I

J

K

L

M

N

O

P

R

S

T

U

V

W

X

Y

Z

1. Obiekt zabytkowy

KAMIENICA MIESZCZANSKA ul.Piotrkowska 5

2. Miejscowość

ŁÓDŹ

3. Wiek XX

4. Styl  
neoklasycyzm5. Kubatura m<sup>3</sup> 30006. Powierzchnia w m<sup>2</sup>  
a) zabytkowa: 750 b) użytkowa: 750

20. Przynależność administracyjna

a) województwo łódzkie

b) powiat

c) gmina

7. Materiał  
budowlany

Przed zniszczeniem

Po odbudowie

11. Ilość budynków 1

14. Grunty należące do zabytku: ha

a) ściany

cegła

12. Ilość kondygnacji 3

a) ogrody stylowe

b) sklepienia

13. Użytkowanie wnętrza  
według ilości:

b) sady i grunty uprawne

c) stropy

drewno

a) izb mieszkalnych

c) lasy

d) wiązania  
dachu

"

b) innych pomieszczeń

d) wody

e) krycie dachu

papa

c) piwnic

e) inne

21. Stacja

Nazwa stacji

Odległość  
od stacji  
w km

a) kolejowa

Łódź

b) autobusowa

"

22. Właściciel i jego adres

M.Z.B.M. - Łódź

8. Wyposażenie architektoniczne

15. Przeznaczenie pierwotne budynku dom mieszkalny

23. Użytkownik i jego adres

lokatorzy

16. Użytkowanie w latach ubiegłych

"

17. Użytkowanie obecne

"

18. Nadaje się do użycia na

"

24. Inwestor i jego adres

9. Autorzy i data budowy i przebudowy

19. Data, rodzaj i stopień zniszczeń i odbudowy

25. Rejestr zabytku Nr

rok..... miejsce przechowywania

Zbudowany w [Łódź w XX] 2 poł. XIX

Data

O P I S

Zniszczenia  
%Odbudowa  
%

VIII.1939 r.

XI.1939 r.

XII.1945 r.

1963

10. Udostępnienie

jest

26. Nazwa księgi hipotecznej

27. Nr hipoteczny

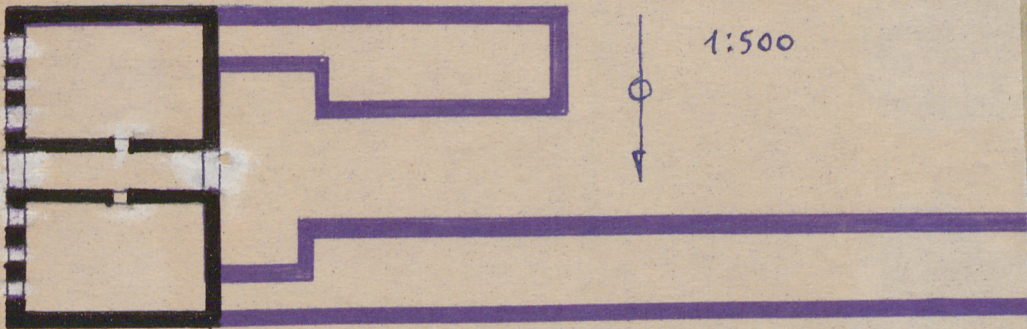
28. Akta

29. Fotografie

30. Inwentaryzacja pomiarowa



chematyczny, uwagi opisowe, fotografia



Budynek murowany na planie prostokąta z bramą na osi, neoklasycystyczny. Elewacja frontowa podzielona korynckimi pilastrami, w 1 i 2 kondygnacji boniowana. Okna 2 kondygn. z gzymsami w formie trójkątnych tympanonów. Gzyms wieńczący wydatnie wysunięty- na konsolkach. Dach płaski, dwuspadowy.

### 32. Przebieg prac konserwatorskich

Rok	Wyszczególnienie prac	K o s z t tys. zł

### 33. Koszty w tys. zł

### Przewidywane

### Rzeczywiste

### 34. Inspekcje


### 35. Uwagi różne

Konserwator Zabytków

36. Wypełnił dnia

20.IX.1963

Mgr. Tadeusz Byczko

37. Sprawdził dnia