

ŁÓDZKIE

488

1. Obiekt

KAMIENTICA CZYNSZOWA

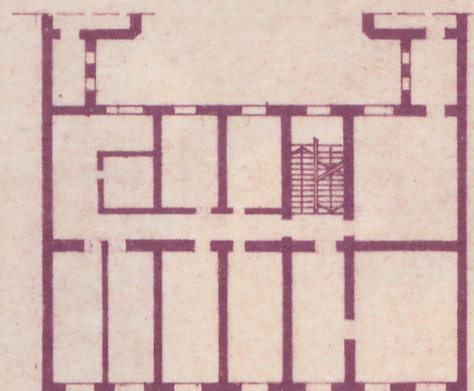
2. Czas powstania

druga poł.XIXw.

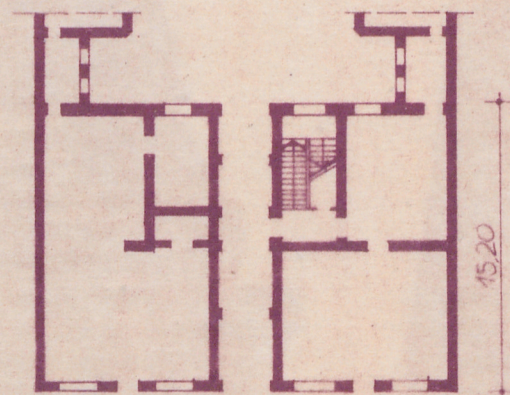
3. Miejscowość

ŁÓDŹ

11. Zdjęcia, plan sytuacyjny, rzuty



Rzut piętra 1/400



Rzut parteru 1/400

0 1 2 3 4 5 6 7 8 9 10 11 12 13 14 15 16 17 18 19 20

H gzymsu = 12,0 m

4. Adres ul.Piotrkowska5

nr hipoteczny ..... 282 .....

5. Przynależność administracyjna

województwo Łódzkie

gmina .....

6. Poprzednie nazwy miejscowości

Łódź

7. Przynależność administracyjna  
przed 1.VI.1975

województwo Łódzkie

powiat .....

8. Właściciel i jego adres



9. Użytkownik i jego adres

Budynek mieszkalny w administra-  
cji prywatnej: 

10. Rejestr zabytków

Nr A/62

data 20.01.1971r.

autor zdjęć J.Warszawa listopad '1983r.  
data wykonania  
miejsce przechowywania negatywów



12. Autorzy, historia obiektu, określenia stylu.

- 1894r. - Właścicielem budynku jest Fajga ~~sk~~  
vel Flora Lewicka II-voto Rappaport.  
1900r. - Projekt K.Sokołowskiego zmiany wykro-  
-ju okien w fasadzie.  
1923r. - Po śmierci dotychczasowej właścicielki  
spadkobiercami zostają: [REDACTED]

Budynek wzniesiony w stylu eklektycznym.

13. Opis (sytuacja, materiał i konstrukcja, rzut, bryła, elewacje, dach, wnętrze wyposażenie, instalacje)

#### Sytuacja

Budynek frontowy znajduje się w zachodniej ~~pierzei~~ ulicy Piotrkowskiej pomiędzy Placem Wolności i ulicą Próchnika na wąskiej działce, której zabudowę uzupełniają oficyny mieszkalne i ~~drewnia~~  
-ne zabudowania gospodarcze.

#### Materiał i konstrukcja

Budynek o konstrukcji podłużnej. Ściany z cegły. Nad piwnicami strop odcinkowy na belkach stalowych; bramę przekrywa skłapienie bezużłkowe. Pozostałe pomieszczenia posiadają drewniane stropy belkowe. Więźba dachowa drewniana krokwiowo-płatwiowa. Dach dwuspadowy kryty papą.

#### Elementy wykonczenia budynku

Na parterze posadzki betonowe; wyżej podłogi drewniane. Okna dwuskrzydłowe skrzynkowe ze ślęmieniem. Drzwi dwuskrzydłowe ramiane kowo-płycinowe. Schody drewniane dwubiegowe o konstrukcji policzekowej.

#### Rzut

Budynek dwutraktowy założony na planie prostokąta, związany wąskimi łącznikami z jednotraktowymi foicynami. Na soł poprzecznej kamienicy frontowej brama przelotowa, z której drzwi po prawej stronie na klatkę schodową. Po adaptacjach pomieszczenia budynku frontowego zatraciły pierwotny kształt.

#### Bryła

Budynek frontowy trzykondygnacyjny, podpiwniczony, z częściowo zamieszkanym poddaszem, przykryty dachem dwuspadowym. Oficyny trzykondygnacyjne, podpiwniczone, przykryte dachami pulpitowymi.

#### Elewacje

Fasada siedmioosiowa, trzy osie środkowe nieznacznie zryzalitowane. I-sze ~~par~~ piętro boniowane bonią kostkową, II-gie tynkowane gładko/na poziomie parteru bonie zachowane tylko wokół bramy. Brama wejściowa zamknięta łukiem półkolistym, pozostałe otwory parteru współczesne. Piętra artykułowane żłobkowanymi pilastrami korynckimi w wielkim porządku. Okna I-go piętra prostokątne w opaskach z dekoracyjną wicią roślinną i płycinami podokiennymi dekorowanymi tralkami. Nad oknami trójkątne naczółki na wolutowych wspornikach, wyżej fryz z dekoracją roślinną. Okna II-go piętra prostokątne w opaskach z naczółkami w formie odcinków gzymsu. Całość wieńczy belkowanie z wysuniętym gzymsem. W połaci dachowej dwie lukarny. Elewacja tylna opracowana gładko. Pomiędzy poszczególnymi kondygnacjami i na wysokości parapetów okiennych gzymsy. Nad zamkniętą półkoliście bramą balkon.

#### Wnętrza

W bramie zachowały się: sztukateria pasowa na ścianach bocznych, sztukateria o motywach roślinnych w rozetach oświetleniowych.

#### Instalacje

Budynek posiada instalacje: wodno-kanalizacyjną, gazową, ogrzewczą i elektryczną.



14. Kubatura	15. Powierzchnia użytkowa	16. Przeznaczenie pierwotne	17. Użytkowanie obecne
3000 m <sup>3</sup>	750 m <sup>2</sup>	mieszkalne i handlowe	mieszkalne, usługowe i handlowe
18. Prace budowlane i konserwatorskie, ich przebieg i dokumentacja  1967r. i 1973r. -rewaloryzacja elewacji i naprawa dachu /dokumentacja: Zarząd Remontów i Inwestycji oraz Archiwum PGM-Lódź-Sródmieście/.		19. Stan zachowania (fundamenty, ściany zewnętrzne, ściany wewnętrzne, sklepienia, stropy, konstrukcje dachowe, pokrycie dachu, wyposażenie i instalacje)  Ściany konstrukcyjne budynku w dobrym stanie technicznym. Stropy oraz konstrukcja dachowa wymagają remontu.	
20. Najpilniejsze postulaty konserwatorskie			



21. Akta archiwalne (rodzaj akt, numer i miejsce przechowywania)

RGP-Wydz.Bud., sygn.8393 w:WAPE

Akta Towarzystwa Kredytowego miasta Łodzi, sygn.940  
w:WAPE

22. Bibliografia

Rynkowska A., Ulica Piotrkowska, Łódź 1970, ss.248.

23. Źródła ikonograficzne i fotografie (rodzaj, miejsce przechowywania, sygnatury)

RGP-Wydz.Bud., sygn.8393/plany/ w:WAPE

Akta Towarzystwa Kredytowego miasta Łodzi, sygn.940  
/plany/ w:WAPE

24. Uwagi różne

25. Wypełnił listopad 1983r.

PRZEDSIĘBIORSTWO POLSKO-ZAGRANICZNE

ARPEX

mgr inż. arch. Janusz Warszewa

01-327 Łódź, ul. Olstyńska nr 11

Tel. 51-51-44

26. Sprawdził



1. Miejscowość

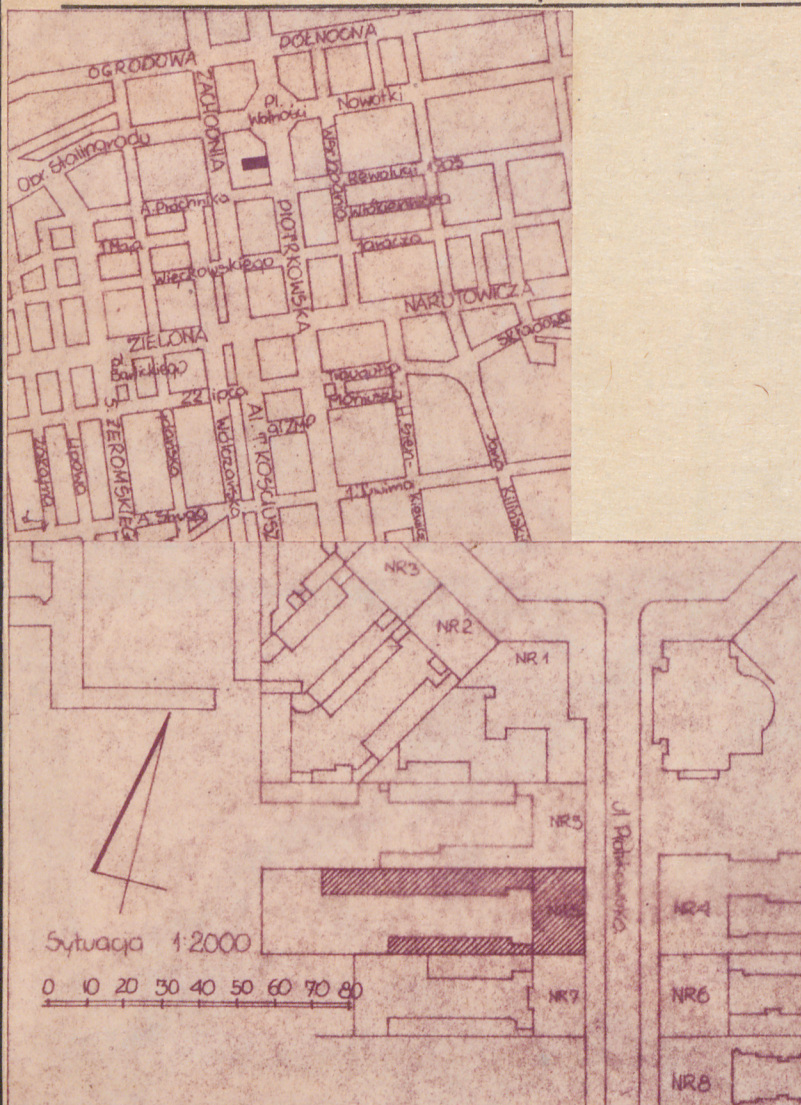
Łódź

2. Obiekt (nazwa jak w karcie)

Kamienica czynszowa

3. Zawartość wkładki (nazwa obiektu lub materiału uzupełniającego)

orientacja, sytuacja, zdjęcia



Wkładkę założył: Janusz Warszawa, listopad 1983r.

(imię, nazwisko, data)

Miejsce przechowywania negatywów: .....

Wzór ODZ 1978 r.



