

Willa wzniesiona około 1895 roku
w stylu eklektycznym przez Łódz-
kiego przemysłowca [REDACTED]

Sytuacja

Willa położona po zachodniej stronie ulicy Łkowej, na rozległym placu powstałym po podzieleniu większej parceli. Budynek znajduje się w głębi działki i przylega do jej granicy południowej. Do krótkiego skrzydła willi przybudowane są oficyny o charakterze mieszkalno-gospodarczym założone na planie w kształcie litery C. Na froncie oraz za budynkami pozostałości dawnego ogrodu, obecnie zaniedbane.

Materiał i konstrukcja

Budynek murowany z cegły pełnej ceramicznej na zaprawie wapiennej. Ścianki działowe tworzące wtórne podziały pomieszczeń z płyt gipsowych oraz drewniane szkieletowe. Nad piwnicami strop odcinkowy na belkach stalowych, wyżej drewniane stropy belkowe z wsuwanką i ślepą podłogą. Więźba dachowa drewniana typu krokwiowo-płaskiowego ze ścianami stolcowymi. Dachy kryte papą na deskowaniu. W piwnicach posadzka betonowa i posadzka z płyt betonowych średniej wielkości; w korytarzu posadzka betonowa, w kuchniach i sanitariatach terrakota, w pokojach mieszkalnych parkiety klepkowe. Drzwi zewnętrzne dwuskrzydłowe ramiakowo-płycinowe, zdobione frezowaniami i drewnianymi rautami; listwy przymykowe w formie pilastrów/zachowana częściowo oryginalna klamka/. Drzwi między przedsionkiem i korytarzem w formie przeszklonej ścianki o konstrukcji ramiakowej; szprosły w części nadświetlonej posiadają secesyjną płynną formę. Zewnętrzne zejście do piwnicy za dwuskrzydłowymi drzwiami z metalową klamką przedstawiającą głowę lwa. Wewnątrz drzwi jedno- i dwuskrzydłowe ramiakowo-płycinowe. Okna drewniane skrzynkowe: dwuskrzydłowe ze ślemieniem, trójskrzydłowe i wieloskrzydłowe ze ślemieniem i słupkami; uchylne w górnej części. Listwy przymykowe okien w formie pilastrów o kanelurowanych górnych częściach trzonów i głowicach korynckich. Do piwnicy jedno-biegowe drewniane schody policzkowe; na piętro schody dwubiegowe analogicznej konstrukcji o biegach nierównej długości/dolny dłuższy/. Balustrada tralkowa o tralkach dwulalkowych.

Rzut

Budynek założony na planie zbliżonym do prostokąta. Dwu- i trzytraktowy o konstrukcji mieszanej. Wejście od strony północnej przez przedsionek do korytarza o kształcie litery L mieszczącego schody na piętro. W narożniku południowo-wschodnim reprezentacyjny salon-jadalnia/obecnie podzielony ściankami działowymi/. Po jego zachodniej stronie kuchnia-aktualnie również podzielona. Pokoje mieszkalne zgrupowane w ciągi amfiladowe wzdłuż północnej i wschodniej ściany budynku.

Bryła

Willa jednokondygnacyjna, podpiwniczona. Korpus główny i ryzalit środkowy przykryte stromymi dachami dwuspadowymi; przestrzeń poddasza wykorzystana na pomieszczenia mieszkalne. Południowa partia budynku, obejmująca kuchnię i jadalnię niższą, przykryta dachem o niewielkim kącie nachylenia połaci.

Elewacje

Budynek ustawiony na lekko wysuniętym cokole. Elewacje opracowane w gładkim tynku, jedynie naroża ścian boniowane bonią płytową. Fasada od strony wschodniej. Pięciosiowa. Skrajna oś od południa w silnie wysuniętym ryzalicie; pozostałe symetryczne względem środka symetrii korpusu głównego, z dwuosiowym lekko wysuniętym ryzalitem środkowym.

14. Kubatura 2 300m ³	15. Powierzchnia użytkowa 420m ²	16. Przeznaczenie pierwotne mieszkalne	17. Użytkowanie obecne mieszkalne
18. Prace budowlane i konserwatorskie, ich przebieg i dokumentacja		19. stan zachowania (fundamenty, ściany zewnętrzne, ściany wewnętrzne, sklepienia, stropy, konstrukcje dachowe, pokrycie dachu, wyposażenie i instalacje) Stan techniczny elementów konstrukcyjnych budynku zadowalający. Zniszczone tynki zewnętrzne. Ściany z miejscowymi śladami zacieków.	
		20. Najpilniejsze postulaty konserwatorskie	

24. Uwagi różne

25. Opracował

tekst Janusz Warszawa, marzec 1987

imię, nazwisko, data, podpis

plany, rysunki Janusz Warszawa, marzec 1987

imię, nazwisko, data, podpis

zdjęcia fotogr. Janusz Warszawa, marzec 1987

Imię, nazwisko, data, podpis

miejsce przechowywania negatywów OBiDZ

Karta po wypełnieniu podlega ochronie na podstawie przepisów prawa autorskiego

26. Adnotacje o inspekcjach, informacje o zmianach (daty, imiona i nazwiska wypełniających)

Pracownia Fotograficzna

Ośrodki i Biura kontroli Zabytków w Łodzi

NUMBER 1 2735m - 2747m

number about 10 m

data wykonania zdjęcia.....1987r.....

27. Załączniki

1. Miejscowość

Łódź

2. Obiekt (nazwa jak w karcie)

Willa
ul. Łąkowa 13

3. Zawartość wkładki (nazwa obiektu lub materiału uzupełniającego)
dalszy ciąg opisu, rzut parteru, zdjęcia



dalszy ciąg opisu

W cokole prostokątne okienka piwniczne. Otwór okienny na poziomie parteru w ryzalicie południowym zamknięty łukiem koszowym. Flankują go narożne pilastry niosące belkowanie z gzymsem na modylionach i pełną attyką. Okna w korpusie głównym prostokątne zamknięte prosto. Na wysuniętych płytach parapetowych ustawione zdwojone cokoły opasek zwieńczonych wolutowymi wspornikami podtrzymującymi naczółki. Okna ryzalitu środkowego zdobią naczółki trójkątne i lekko wysunięte płyciny podokienne z drobnoprofilowaną ramą. Okna w osiach skrajnych posiadają naczółki w formie odcinków gzymsu i płycinę z profilowanymi ramami umieszczoną między cokolikami. Powyżej belkowanie z gzymsem na modylionach i połacie dachu. W ryzalicie środkowym wystawka zwieńczona trójkątnym frontonem. Naroża ściany ryzalitu podkreślone parami pilastrów. Otwory okienne prostokątne w opaskach z uszakami, ustawione na gierowanym gzymsie obiegającym ścianę. Płaszczyzny między otworami zdobią płyciny w profilowanych ramach. Wyżej belkowanie z gzymsem na modylionach i fronton. Tympanon z płaskorzeźbioną dekoracją w formie zwojów roślinnych; pośrodku kaboszon z inicjałami/RN/.

Pośrodku elewacji północnej dwuosiowy nieznacznie wysunięty parterowy ryzalit. W cokole ryzalitu prostokątne okna piwniczne. Otwory okienne na poziomie parteru zamknięte prosto. Na płytach parapetowych oparte uszakowe opaski okien z trójdzielnym boniowanym zwornikiem. Poniżej parapetów prostokątne płyty w profilowanych ramach. Ryzalit wieńczy belkowanie z gzymsem na modylionach. Powyżej otwory okienne piętra, prostokątne zamknięte prosto, w profilowanych uszakowych opaskach. W pobliżu naroży ściany dwa niewielkie prostokątne okienka. Ponad oknami piętra ustawiony osiowo okulus w opasce.

Elewacja zachodnia sześciosiowa. Otwór okienny w skrajnej osi od lewej strony prostokątny w profilowanej opasce. Nad wejściem do przedsionka drewniany daszek. Otwór okienny przedsionka flankowany dwiema parami pilastrów tokańskich. W trzech kolejnych osiach wysunięty ryzalit. Otwory okienne ryzalitu różnej wielkości i kształtu, w gładkich opaskach ustawione na płytach parapetowych.

Wnętrza

Wnętrza zachowały dekorację stiukową sufitów; w salonie-jadalni szafy kredensowe.

Instalacje

Willa posiada instalacje; wodociągowo-kanalizacyjną, gazową, elektryczną.

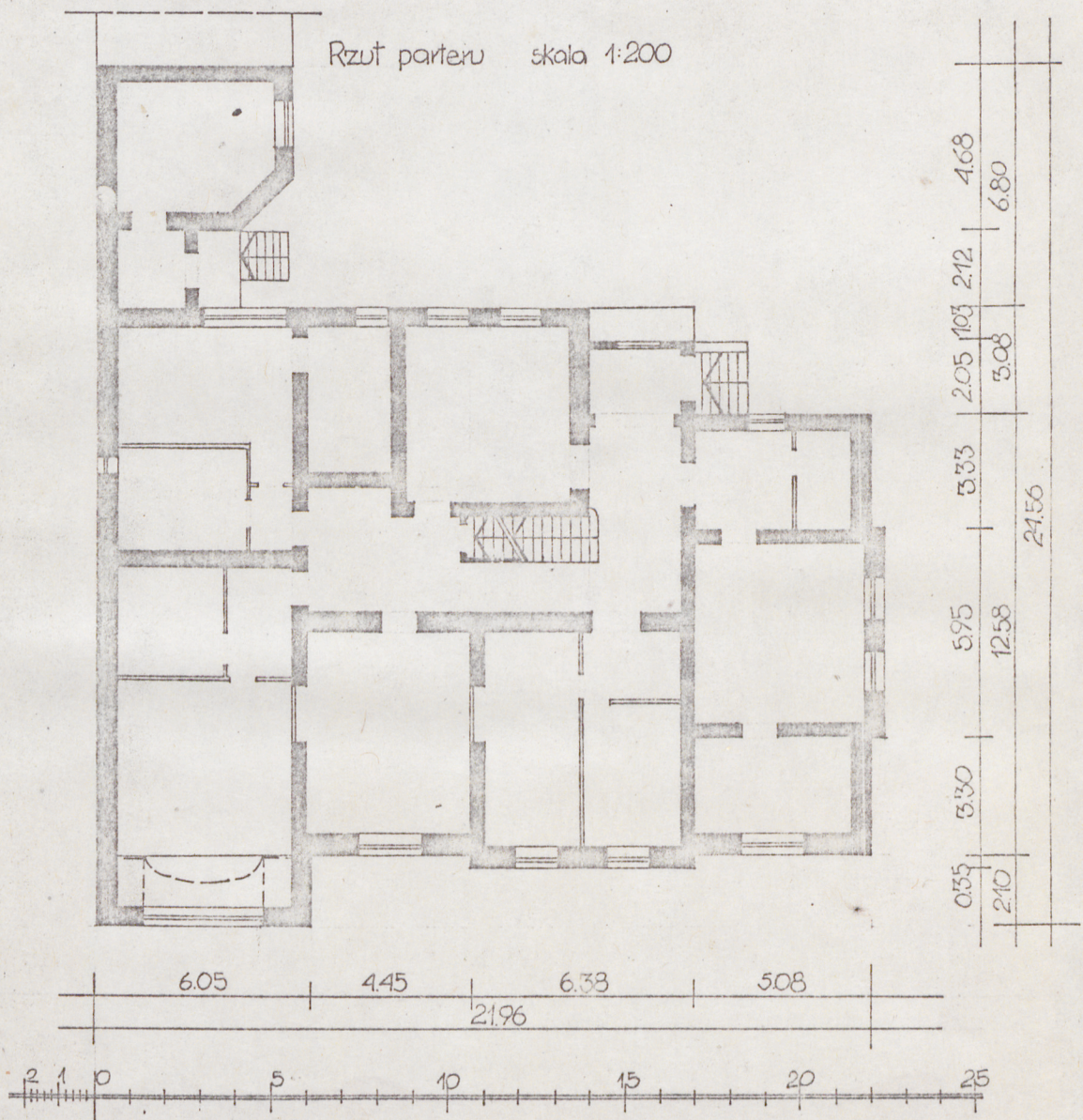
Wkładkę założył: Janusz Warszawa, marzec 1987

(Imię, nazwisko, data)

Miejsce przechowywania negatywów: OBIDZ

Wzór ODZ 1978 r.

Rzut parteru skala 1:200



1. Miejscowość

Łódź

2. Obiekt (nazwa jak w karcie)

Willi
ul. Łąkowa 13

3. Zawartość wkładki (nazwa obiektu lub materiału uzupełniającego)

zdjęcia



Wkładkę założył: Janusz Warszawa, marzec 1987
(Imię, nazwisko, data)

Miejsce przechowywania negatywów: OBiDZ

OZGraf. Z.P. Ostróda zam. 699 nakł. 23.600

Wzór ODZ 1978 r.

