

1. Obiekt

BUDYNEK MIESZKALNY

2. Czas powstania
pocz. XX w.

3. Miejscowość
Łódź



4. Adres

Łódź, ul. Pietrusińskiego 11
nr hipoteczny

5. Przynależność administracyjna

województwo m. Łódź

gmina

6. Poprzednie nazwy miejscowości

7. Przynależność administracyjna
przed 1 VI 1975

województwo m. Łódź

powiat

8. Właściciel i jego adres

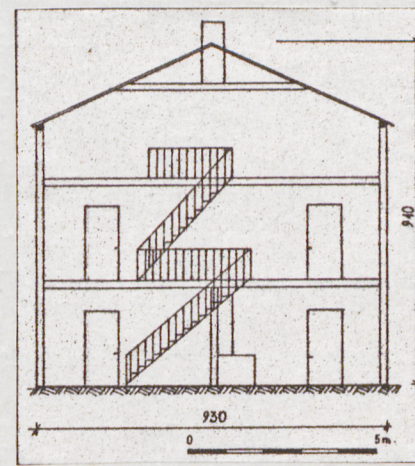
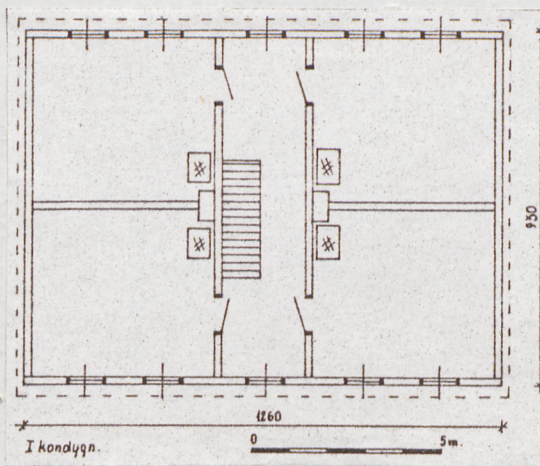
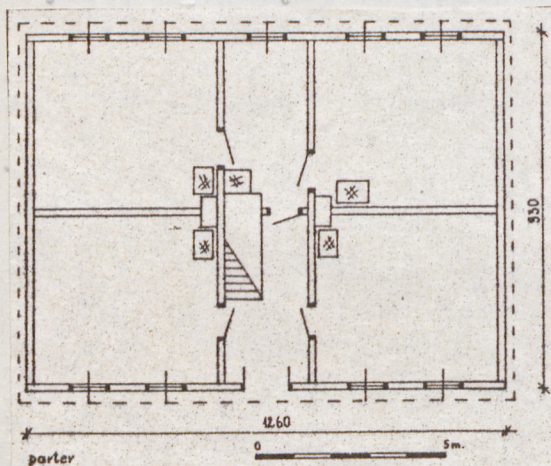
Czesława i Zenon Krzyszkowscy
Łódź, ul. Pietrusińskiego 11

9. Użytkownik i jego adres

J.W.

10. Rejestr zabytków

Nr data



12. Autorzy, historia obiektu, określenia stylu.

budynek mieszkalny wybudowany prawdopodobnie na pocz.XX w. w 1924 kupiony przez Antoniego Rembielińskiego /o wcześniejszej historii obiektu brak danych/, który w 1947 r. odsprzedał go Marii Dwojakowskiej i Piotrowi Mieszowi. W 1958 r. budynek został kupiony przez Czesławę i Zenonę Krzyszkowskich którzy pozostają jego właścicielami do chwili obecnej.

Zmiany: w 1956 r. remont kapitalny budynku - częściowo wymieniono stolarkę okienną i drzwiową, poprawiono tynki. Oddzielono też część sieni /była na przestrzał/ i przyłączono do pomieszczeń w których mieściła się magiel. Ok. 1973 -74 r. w miejsce drzwi frontowych wstawiono okno /magiel została zlikwidowana/ W 1958 r. w całym budynku została założona instalacja wodna. Budynek wolnostojący 2 kondygnacyjny z wysokim mieszkalnym poddaszem /dach podniesiony/ dwu traktowy, sień usytuowana centralnie -nieprzechoźnia /wejście w elew. tylnej/ dach 2-spadowy, kryty papą.

Powierzchnia mieszkalna: ~~budynek~~
parter - 4 izby, I p - 4 izby,
II p. - 4 izby.

13 Opis sytuacji, materiał i konstrukcja, rzut, bryła, elewacje, wnętrze wyposażenie instalacje)

Sytuacja obiektu: budynek usytuowany w dzielnicy Polesie przy ulicy Pietruśńskiego 11, frontem do tej ulicy. Elew. frontową skierowaną na zach. Granicę płn. i pld. podwórza wyznacza płot z siatki, wsch.-szereg.komórek.

Studnia: brak, w budynku założona instalacja wodna

Ogrodzenie: siatka metalowa i płot sztachetowy

OPIS BUDYNKU

Podmurówka: cegła, otynkowana, stanowi wyrównanie terenu, wysokość - front: 0,6 m, tył - 0,1 m.

Przyciesie: dębowe bierwiona, łączone na zamek, zakryte deskami szalunku

Konstrukcja ścian: zrębowa wszystkie elew.szalowane: frontowa deski układane pionowo na nakładkę, fazowane, przedzielone wąskimi listwami okapnikowymi biegnącymi wzdłuż elew. w 4 poziomach / pas doliny - deski ułożone poziomo/ tylna - deski ułożone poziomo na nakładkę, fazowane również przechielone listwami okapnikowymi biegnącymi na 3 poziomach /pod samym dachem - poddasze pas desek układanych pionowo/, elew.szczytowe - deski układane poziomo, na nakładkę fazowane, przedzielone dwoma listwami okapnikowymi. Ściany zew.są pomalowane -frontową na kolor brązowy, tylna na j.orzech, szczytowe - ślady po malowaniu na j.orzech. wew.ściany przy kominach murowane, pozostałe drewniane. Wszystkie otynkowane i pomalowane farbami klejowymi. Na poddaszu w spadach dachu wydzielone komóreczki - ścianki z płyt wiórowo-cementowych.

Stropy: belkowe, powłoka z desek otynkowana, w izbach gładkie, w sieni 1 belka podciągowa, na korytarzu I piętra, 2 belki podciągowe.

Dach: konstrukcja: krokwiowo płatwiowy /15 par krokwi/ końce krokwi - lekko profilowane, końce belek stropowych niewidoczne pod oszalowaniem. Płatwie dolne w pionie zrębu. W połowie wysokości dachu, równoległe do płatwi dolnych umieszczone 2 belki podciągowe - płatwie pośrednie. Typ dachu: 2 spadowy, kryty papą. Szczyty dachu: z zew.oszalowane deskami układanymi w części środkowej poziomo w częściach spadowych pionowo na nakładkę. W obu szczytach po 2 okna 4-taflowe, o wym. 0,95 x 1,3 m, podwójne ramy malowane w kolorze mahoni. Nad drzwiami wąskie listwy okapnikowe.

Podłogi: we wszystkich pomieszczeniach podłogi z desek.

Schody: drewniane, 2 biegi /z parteru na I p. i z I p. na poddasze/. Szer.1,0m i 1,0 m, ilość stopni, 20 i 17.

Balustrady o szczeblach prostych /przekrój kwadrata/ malowane w kolorze j.orzech. Pod schodami na parterze wydzielona mała komóreczka- ścianka szalowana z desek.

Otwory okienne: ujęte w łątki i futryny. Ilość okien: 23 duże i 5 okien mniejszych umieszczonych w części poddasza od str. frontowej. Okna duże: elew. frontowa i tylna - 19 okien, 4 taflowych / 1 okno -6 taflowe/, niektóre podwójne, wym. 0,95 x 1,65, ramy okienne pomalowane na kolor brązowy, okna umieszczone w szczytach dachu opisane wyżej. Okna umieszczone w części poddasza od str. frontowej, wym. 0,45 x 0,5 m, bez szyb.zabezpieczone siatką drucianą ramy pomalowane na kolor brązowy.

14. Kubatura	15. Powierzchnia użytkowa	16. Przeznaczenie pierwotne	17. Użytkowanie obecne
1107,49m ³	234,36m ²	mieszkalne	mieszkalne
18. Prace budowlane i konserwatorskie, ich przebieg i dokumentacja		19. stan zachowania (fundamenty, ściany zewnętrzne, ściany wewnętrzne, sklepienia, stropy, konstrukcje dachowe, pokrycie dachu, wyposażenie i instalacje)	
		Stan techniczny obiektu: elementy konstrukcyjne mocno zużyte, przycieś w elew. tylnej nieco pogrążona w ziemi, osłabione belki stropowe. Budynek bardzo zadbane.	
		20. Najpilniejsze postulaty konserwatorskie	

21. Akta archiwalne (rodzaj akt, numer i miejsce przechowywania)

24. Uwagi różne

25. Opracował

tekst..... mgr G. Olędzka IX. 1985 r.

imię, nazwisko, data, podpis

plany, rysunki..... M. Ginter IX. 1985 r.

imię, nazwisko, data, podpis

zdjęcia fotogr..... M. Ginter IX. 1985 r.

imię, nazwisko, data, podpis

miejsce przechowywania negatywów

Karta po wypełnieniu podlega ochronie na podstawie przepisów prawa autorskiego

26. Adnotacje o inspekcjach, informacje o zmianach (daty, imiona i nazwiska wypełniających)

22. Bibliografia

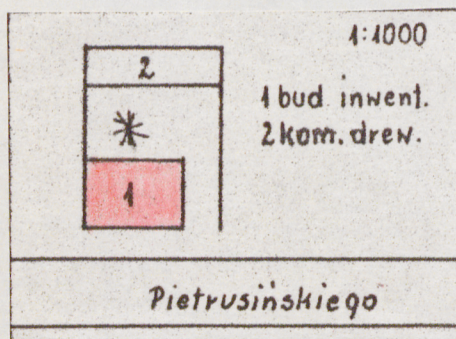
23. Źródła ikonograficzne i fotogramalia (rodzaj, miejsce przechowywania, sygnatury)

27. Załączniki

Załącznik 1 - plan sytuacyjny, plan miasta, 1 zdjęcie
Załącznik 2 - 4 zdjęcia

PRACOWNIA EMOGRAFICZNA
ODZWIĘZOWE PASTOWE
PRACOWNIA KONSERWACJI ZEPHYR
Oddział w Łodzi
26-365 Łódź, ul. 8-go Marca 5

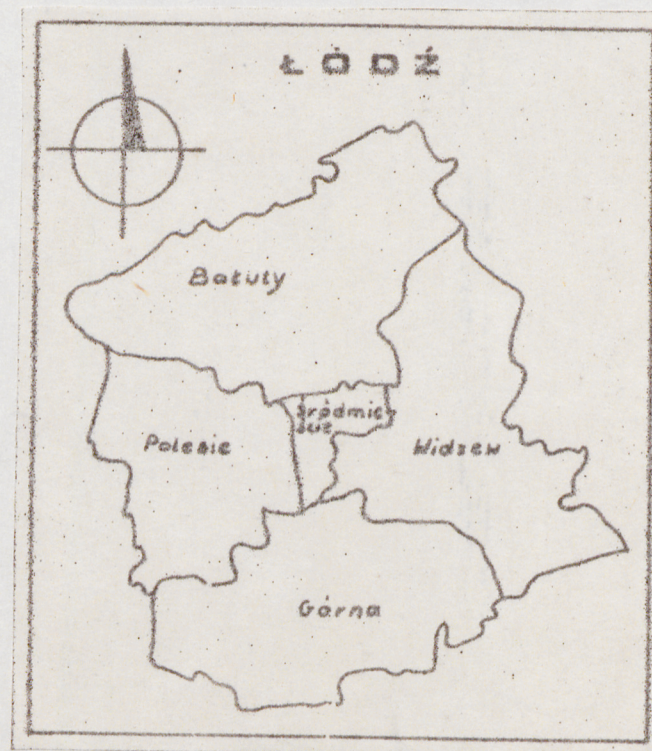
1. Miejscowość Łódź ul. Pietrusińskiego 11	2. Obiekt (nazwa jak w karcie) Budynek mieszkalny	3. Zawartość wkladki (nazwa obiektu lub materiału uzupełniającego) Dok. tekstu, pl. sytuacyjny, fr. pl. m. Łodzi, mapa kontur. Łodzi, 1 zdj.
--	---	--



Otwory drzwiowe: ujęte w łatki i futryny, drzwi zewnętrzne usytuowane w elew. tylnej - filongowe, 2-skrzydłowe o wym. 1,2 x 2,0 m, zawiasy - tulejkowe zamek wew. nad drzwiami - 4 szybkiy świetlik. Drzwi wewnętrzne. filongowe /jedne na parterze obite płytą/ wym. 0,85 x 2,00 m. zawiasy tulejkowe, zamki - wew. i zew. /na I piętrze i poddaszu/ Drzwi pomalowane w kolorze brązowym. Drzwi na poddaszu do komórek - sponowe, zamykane na skoble z kłódkami.

Urządzenia ogniowe: 2 przewody kominowe, 2 cugowe, w izbach - częściowo kuchnie szamotowe, częściowo piece stałe - murowane obłożone kaflami.

Instalacje: elektryczna, odgromowa, wodna.



Wkładkę założył: mgr G. Olędzka

(imię, nazwisko, data)

Miejsce przechowywania negatywów: ODZ Łódź

Jed. W.A. Olsztyn z. 135/S
O.G. Gł. Z.P. Ostroda z. 576 n. 10 300

Wz6. ODZ 1973.

1. Miejscowość
Łódź
ul. Pietrusińskiego 11

2. Obiekt (nazwa jak w karcie)
Budynek mieszkalny

3. Zawartość wkładki (nazwa obiektu lub materiału uzupełniającego)
4zdjęcia



Wkładkę założył: **mgr G. Olędzka**
(imię, nazwisko, data)

Miejsce przechowywania negatywów: **ODZ Łódź**