

A B C D E F G H I J K L Ł M N O P R S T U V W X Y Z

Nr

2053

1. Obiekt

BUDYNEK MIESZKALNY

2. Czas powstania
pocz. XX w.

3. Miejscowość

Ł ó d ź

4. Adres

Łódź, ul. Korzeniowskiego 13

nr hipoteczny

5. Przynależność administracyjna

m. Łódź

województwo

gmina

6. Poprzednie nazwy miejscowości

7. Przynależność administracyjna
przed 1 VI 1975

m. Łódź

województwo

powiat

8. Właściciel i jego adres

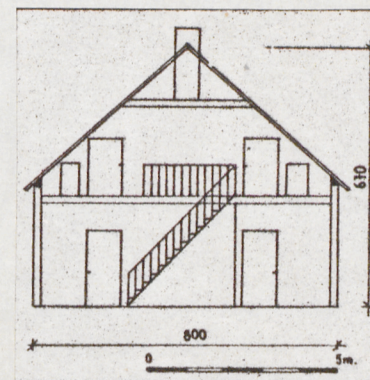
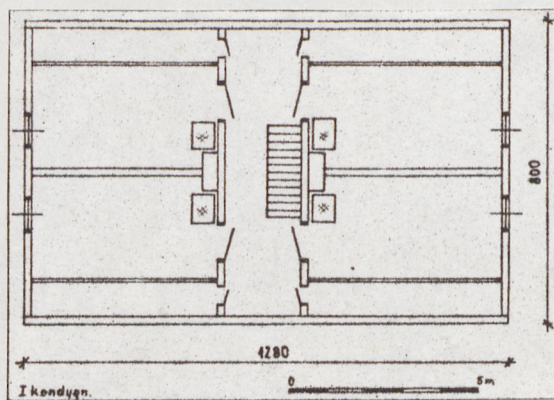
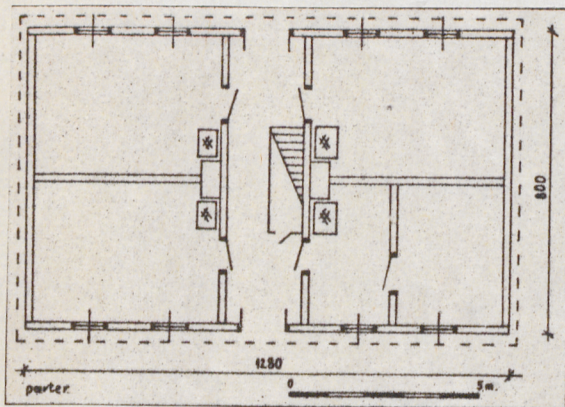
9. Użytkownik i jego adres

J. W.

10. Rejestr zabytków

Nr

data



12. Autorzy, historia obiektu, określenia stylu.

Budynek mieszkalny wybudowany prawdopodobnie na pocz. XX w. Przed II w.ś. należał do rodziny Mikołajczyków. Ok. 1950 r. połowa budynku sprzedana została [redacted]

[redacted], druga połowa jako spadek przeszła na własność [redacted]

[redacted] Po śmierci [redacted] jego część odziedziczyła

żona [redacted], po której z kolei ok. 1978-79 r. odziedziczyła dalsza rodzina - [redacted]

Zmiany: bieżące naprawy, oraz wymiana piecy z szamotowych na metalowe nowego typu.

Budynek wolnostojący /z lewej strony małeńka dobudóweszka mieszkalna/, 1 kondygnacyjny, z mieszkalnym poddaszem, dwu-traktowy, sień - usytuowana centralnie, na przestrzał; dach - 2 spadowy, kryty papą.

Powierzchnia mieszkalna: parter 4 mieszkania, I p. - 4 mieszkania.

13 Opis sytuacji, materiał i konstrukcja, rzut, bryła, elewacje, wnętrze wyposażenie Instalacje)

Sytuacja obiektu: budynek usytuowany w dzielnicy Górna, przy ulicy Korzeniowskiego 13, frontem do tej ulicy. Elew. frontową skierowaną na płd., Od wsch. i płn. posesja ograniczona szeregiem drewnianych komórek, od zach. - siatką. Na terenie podwórza wygospodarowany duży ogród kwiatowo-warzywny.

Studnia: hydrant na ulicy.

Ogrodzenie: od ulicy płot sztachetowy pełny, furtka - taka sama.

OPIS BUDYNKU

Podmurówka: cegła, otynkowana, wys. do 20 cm.

Przyciesie: dębowe bierwiona, łączone na zamek, zakryte deskami szalunku.

Konstrukcja ścian: zrębowa, wszystkie elew. szalowane deskami układanymi poziomo, na nakładkę, fazowanymi; pod dachem pas desek układanych pionowo, na listewkę. Elew. frontowa i tylna pomalowane farbą na kolor zielony. Wewnątrz ściany działowe z belek /przy kominie ściana murowana/. Otynkowane oprócz korytarza na poddaszu. W spadach dachu - ścianki malowane /wydzielają komóreczki/.

Stropy: belkowe, na parterze - w izbach otynkowane z widocznymi belkami, wsieni podbite płytami; na poddaszu - w izbach - otynkowane z widocznymi belkami, na korytarzu - powala z desek układanych na styk.

Dach: konstrukcja: krokwiowo-płatwiowa /12 par krokwi/ końce krokwi profilowane, końce belek stropowych niewidoczne pod oszalowaniem; płatwie dolne - w pionie zrębu. W połowie wysokości dachu równoległe do płatwi dolnych umieszczone 2 belki podciągowe - płatwie pośrednie. Typ dachu: 2-spadowy, kryty papą; szczyt prawy z zew. szalowany deskami układanymi w części mieszkalnej /środkowej/ pionowo, na nakładkę, fazowanymi, w spadach pionowo na listewkę, półszczyt pionowo na styk, okna: 2, 2 i 6 taflowe o wym. 0,8 x 1,2 m, ramy malowane na kolor j. orzech, szczyt lewy cały obity papą, okna 2, 2 i 3-taflowe, wym. 0,8 x 1,2 m, ramy malowane na kolor j. orzech. Nad oknami wąskie listwy okapnikowe.

Podłogi: we wszystkich pomieszczeniach podłogi z desek.

Schody: drewniane 1 bieg. /z parteru na poddasze/, szer. 0,9, ilość stopni: 16.

Balustrada - szczeble proste o przekroju kwadrata, pomalowane na kolor ciemny brąz. Pod schodami wydzielona komóreczka - ścianka szalowana z desek, drzwi sponowe.

Otwory okienne: ujęte w łątki i futryny. Ilość okien: 12 w tym 8 na parterze i 4 w szczytach dachu /opisane wyżej/. Okna na parterze: od frontu 4-taflowe, o wym. 0,85 x 1,2 m, od tyłu 6-taflowe o wym. 0,85 x 1,2 m. Wszystkie okna zaopatrzone są w 2-skrzydłowe okiennice filongowe i sponowe. Ramy okienne i okiennice pomalowane na kolor zielony.

Otwory drzwiowe: ujęte w łątki i futryny; drzwi zew. frontowe i tylne takie same filongowe, 2-skrzydłowe o wym. 1,2 x 1,9 m. Zawiasy tulejkowe, zamek - zew. na zielono, od wew. na mahon, nad drzwiami wąskie świetliki. Drzwi wew.: na parterze filongowe o wym. 0,9 x 1,8 m, zawiasy tulejkowe, zamki zew. /przy jednym zamek wew./, pomalowane w kolorze mahon /jedne w kolorze zielonym/; na poddaszu - drzwi z zew. sponowe, od wew. filongowe, wym. 1,1 x 1,9 m, zawiasy - tulejkowe, zamki zew. i wew. pomalowane na kolor ciemny brąz. Drzwi do komórek na poddaszu - sponowe.

Urządzenia ogniowe: 2 przewody kominowe, 2-cugowe, w izbach kuchni nowego typu - metalowe.

14. Kubatura	15. Powierzchnia użytkowa	16. Przeznaczenie pierwotne	17. Użytkowanie obecne
686 m ³	204,8 m ²	mieszkalne	mieszkalne
18. Prace budowlane i konserwatorskie, ich przebieg i dokumentacja		19. stan zachowania (fundamenty, ściany zewnętrzne, ściany wewnętrzne, sklepienia, stropy, konstrukcje dachowe, pokrycie dachu, wyposażenie i instalacje)	
		Stan techniczny obiektu zły, osłabiona konstrukcja więźby dachowej, zniszczone przyciesie, częściowo wypaczone ściany.	
		20. Najpilniejsze postulaty konserwatorskie	

21. Akta archiwalne (rodzaj akt, numer i miejsce przechowywania)

24. Uwagi różne

22. Bibliografia

25. Opracował

tekst mgr G. Olędzka X.1985
imię, nazwisko, data, podpis
plany, rysunki M. Ginter X.1985 r.
imię, nazwisko, data, podpis
zdjęcia lotogr. M. Ginter X. 1985 r.
imię, nazwisko, data, podpis
miejsce przechowywania negatywów ODZ. Łódź

Karta po wypełnieniu podlega ochronie na podstawie przepisów prawa autorskiego

26. Adnotacje o inspekcjach, informacje o zmianach (daty, imiona i nazwiska wypełniających)

23. Źródła ikonograficzne i lotografia (rodzaj, miejsce przechowywania, sygnatury)

27. Załączniki

Załącznik 1 - zdjęcie tekstu, mapka kontur Łodzi, pl. sytuacyjna, pl. miasta, 2 zdjęcia
Załącznik 2 - 4 zdjęcia

WYDZIAŁ HISTORII I KULTURY
MIAST
KONSERWACJI ZEPHYR
Oddział w Łodzi
ul. 8-go Marca 8
Pracownia Etnograficzna

1. Miejscowość

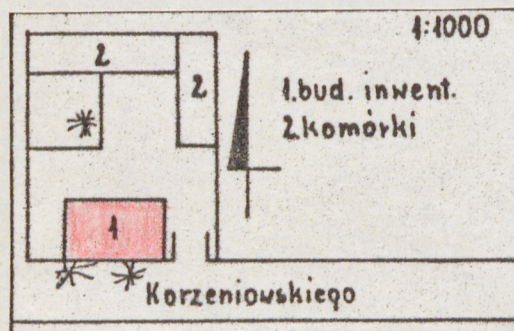
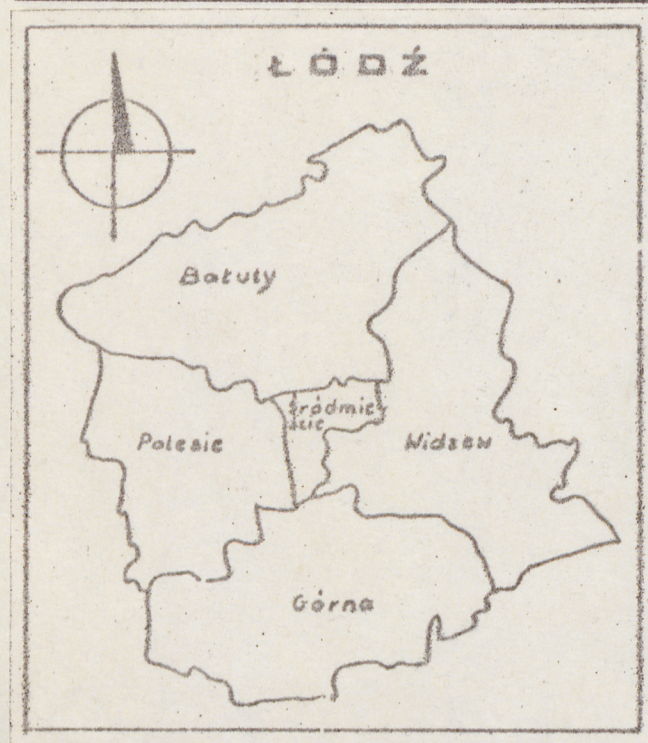
Łódź
Korzeniowskiego 13

2. Obiekt (nazwa jak w karcie)

Budynek mieszkalny

3. Zawartość wkładki (nazwa obiektu lub materiału uzupełniającego)

Dok. tekstu, pl. sytuacyjny, mapka kontur. Łodzi, fr. pl. m. Łodzi, 2 zdj.



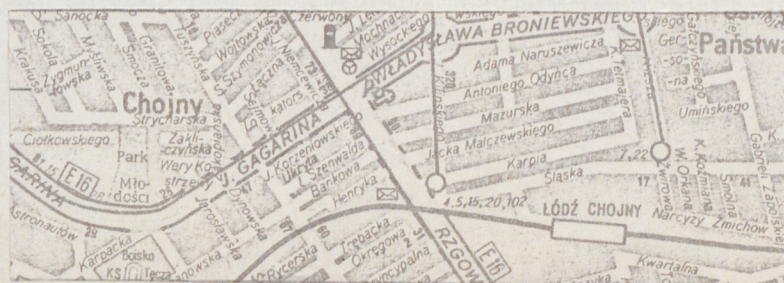
Dobudówka: do lewej ściany szczytowej dostawiona mała dobudówka - drewniana, pełniąca funkcję sieni. Sciana frontowa - szalowana deskami układanymi pionowo na styk, tylna - otynkowana, dach - płaski kryty papą, okna - front 4-taflowe zaopatrzone w okiennice 2-skrzydłową, filongową, pomalowaną na kolor zielony, tył 6-taflowe, zaopatrzone w okiennice, 2 skrzydłowe, filongowe pomalowane na j. orzech; drzwi - front: sponowe zamknięte na stałe, tył: sponowe, zawiasy proste, zamek -zew.

Instalacje: elektryczna, odgromowa.



Wkładkę założył: mgr. G. Oledzka
(imię, nazwisko, data)

Miejsce przechowywania negatywów: ODZ Łódź



Wzór ODZ 1978 r.

1. Miejscowość

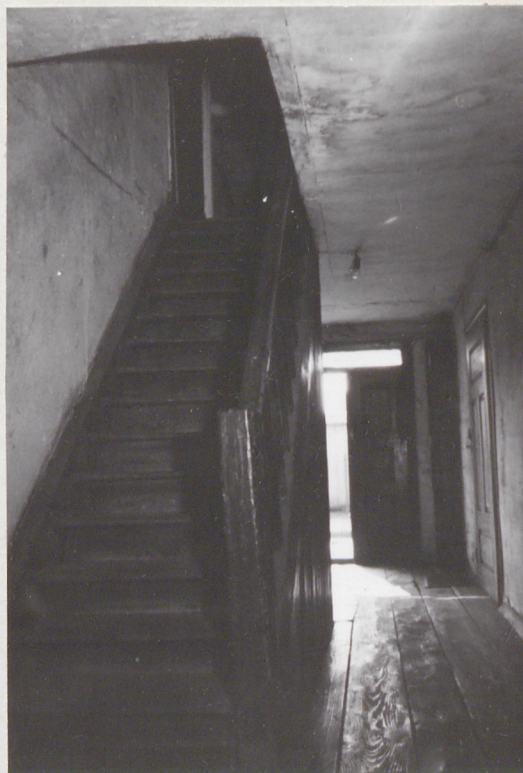
2. Obiekt (nazwa jak w karcie)

3. Zawartość wkładki (nazwa obiektu lub materiału uzupełniającego)

Łódź, ul. Korzeniowskiego 13

Bud. mieszkalny

4 zdjęcia



Wkładkę założył: mgr G. Olędzka
(imię, nazwisko, data)

Miejsce przechowywania negatywów: ODZ Łódź

jed. W.A. Olsztyn z. 135/S
OZGrafi. Z.P. Ostróda z. 676 n. 40 000