

1 Obiekt

WILLA

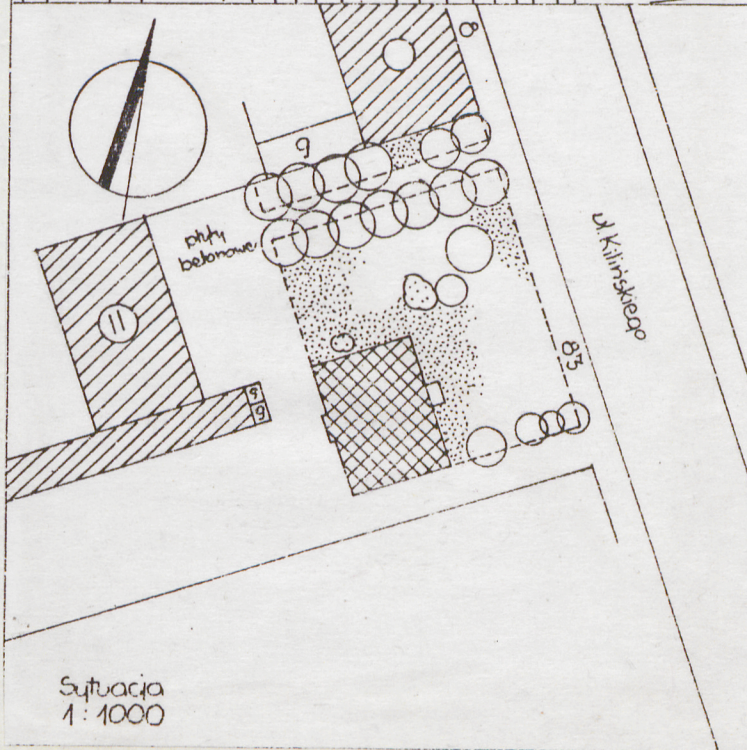
2. Czas powstania
lata 90-te XIX w.

3. Miejscowość
Łódź

11 Zdjęcia rzut, przekrój, sytuacja, orientacja



Jed. W A. Olsztyn z. 1350/S
Oz.Gł. i. Z. i. Ostroda z. 344 a. 40 000



4. Adres
ul. Kilińskiego 83

nr hipoteczny

5. Przynależność administracyjna

województwo miejskie łódzkie

gmina

6. Poprzednie nazwy miejscowości

7. Przynależność administracyjna
przed 1 VI 1975

województwo miasto wydzielone Łódź

powiat

8. Właściciel i jego adres

Przedsiębiorstwo Gospodarki
Mieszkaniowej Łódź-Sródmieście;
ul. M. Buczka 6

9. Użytkownik i jego adres

ROM
ul. Kilińskiego 94;

10. Rejestr zabytków

Nr data

Sytuacja
1:1000

12. Autorzy, historia obiektu, określenia stylu.

Willa w stylu eklektycznym pochodząca z lat 90-tych XIX wieku.

13. Opis sytuacji, materiały konstrukcja, rzut, bryła elewacje, wnętrza wyposażenie instalacje)

Sytuacja

Willa stoi w centrum miasta, na rozległym placu położonym po zachodniej stronie ulicy Kilińskiego, między ulicami Traugutta i Tuwima. Znajduje się w odł. ok. 20m od linii pierzei ulicznej, oddzielona od ulicy pasem trawnika z pojedynczymi okazami drzew i krzewów. Za domem, wzdłuż granic działki, stoją budynki gospodarcze.

Materiały i konstrukcja

Budynek murowany z cegły ceramicznej w układzie pospolitym. Nad piwnicami stropy ceglane na belkach stalowych, wyżej belkowe stropy drewniane z polepą i podsufitką. Więźba dachowa drewniana typu krokwiowego ze ścianami stolcowymi. W piwnicach i na korytarzu posadzka betonowa; w pom. mieszkalnych białe podłogi i parkiety klepkowe. Drzwi frontowe 1-skrzydłowe z górną płyciną ozdobioną kratą o ornamentach roślinnym; drzwi nad klatkę schodową 2-skrzydłowe ramiakowo-płycinowe/górna z trzech płycin każdego skrzydła przeszklona/. Wewnątrz drzwi 2-skrzydłowe ramiakowo-płycinowe w ościeżnicach uszakowych. Okna 1-i 2-skrzydłowe skrzynkowe ze ślaniem; w oknach frontowych listwy przyrmykowe w formie żłobkowanych pilastrów ze stylizowanymi głowicami korynckimi. Do piwnicy jednobiegowe schody ceglane na gruncie, na poddasze schody dwubiegowe drewniane typu policzkowego z balustradą tralkową. Dach kryty papą.

Rzut

Budynek założony na planie zbliżonym do prostokąta. Wejście główne do sieni z klatką schodową; w przedłużeniu sieni wąski korytarz do wejścia frontowego/obecnie nieużywanego/.

Bryła

Budynek jednokondygnacyjny, podpiwniczony, z częściowo użytkowym poddaszem, przykryty dwuspadowym dachem o niewielkim kącie nachylenia połaci.

Elewacje

Elewacja frontowa od wschodu. Pięciosiłowa z trójosiłowym nieznacznie wysuniętym ryzalitem pośrodku. Cokoł boniowany pasowo, zakończony mocno wysuniętym gzymsem. Naroża elewacji i ryzalitu zdobione pilastrami z bonią płytową. W ryzalicie, w osi środkowej, prostokątny otwór drzwiowy /początkowo szerszy niż obecnie/. Nad nim profilowana archiwolta z wolutowym kluczem w zworniku. Pole archiwoltu wypełnia koniczka, pachy powyżej płaskorzeźbione wianki. Między otworem drzwiowym i sąsiadującymi z nim wąskimi oknami filary o kostkowych głowicach. Pośrodku filarów pilastry o kanelurowanych trzonach i stylizowanych głowicach. W osiach okien, na wolutowych wspornikach, cokoły z pełnoplastyczną głową kobiecą. Głowę otacza wieniec przepasan wstęgą, umieszczony w kwadratowej płycinie. Brzegi płycin w pasach kymationu. Między tymi płycinami i płytą nad drzwiami pilastry ze stylizowanymi kostkowymi głowicami. Okna w osiach bocznych flankują pilastry o żłobkowanych trzonach i kompozycyjnych głowicach. Pilastry niosą pełne belkowanie z trójkątnym szczytem. Wyżej gzyms międzykondygnacyjny, nad którym otwory okienne poddasza.

Elewacja zachodnia pięciosiłowa. Pośrodku ryzalit pozorny. Otwory okienne prostokątne różnych wielkości.

Elewacja południowa trójosiłowa z silnie wysuniętym ryzalitem pośrodku. W parterze niewielkie prostokątne okienko /pozostałość zamurowanego otworu drzwiowego/. Otwór drzwiowy zdobiony portal z parą żłobkowanych pilastrów niosących belkowanie z trójkątnym szczytem. W archiwolicie wolutowy zwornik.

<p>14. Kubatura</p> <p>1470 m³</p>	<p>15. Powierzchnia użytkowa</p> <p>250 m²</p>	<p>16. Przeznaczenie pierwotne</p> <p>mieszkalne</p>	<p>17. Użytkowanie obecne</p> <p>mieszkalne</p>
<p>18. Prace budowlane i konserwatorskie, ich przebieg i dokumentacja</p>		<p>19. stan zachowania (fundamenty, ściany zewnętrzne, ściany wewnętrzne, sklepienia, stropy, konstrukcje dachowe, pokrycie dachu, wyposażenie i instalacje)</p> <p>Elementy konstrukcyjne budynku w złym stanie technicznym. Uszkodzone cegły w ścianach zewnętrznych. Zniszczone tynki. Ślady wilgoci na ścianach. Nieszczelne pokrycie dachu.</p>	
		<p>20. Najpilniejsze postulaty konserwatorskie</p>	

21. Akta archiwalne (rodzaj akt, numer i miejsce przechowywania)

24. Uwagi różne

22. Bibliografia

25. Opracował

tekst..... Janusz Warszawa, luty 1988

imię, nazwisko, data, podpis

plany, rysunki..... Janusz Warszawa, luty 1988

imię, nazwisko, data, podpis

zdjęcia lotogr..... Janusz Warszawa, luty 1988

imię, nazwisko, data, podpis

miejsce przechowywania negatywów..... OBIDZ

Karta po wypełnieniu podlega ochronie na podstawie przepisów prawa autorskiego

26. Adnotacje o inspekcjach, informacje o zmianach (daty, imiona i nazwiska wypełniających)

23. Źródła ikonograficzne i lotografia (rodzaj, miejsce przechowywania, sygnatury)

Pracownia Fotograficzna

Centrum Badań i Dokumentacji Zabytków w Łodzi

numer negatywu..... 3474m - 3492m

numer albumu..... 12m

data wykonania zdjęcia..... II. 1988

27. Załączniki

nr 1: rzut parteru, zdjęcia

nr 2: zdjęcia

1. Miejscowość

Łódź

2. Obiekt (nazwa jak w karcie)

Willa
ul. Kilińskiego 83

3. Zawartość wkładki (nazwa obiektu lub materiału uzupełniającego)

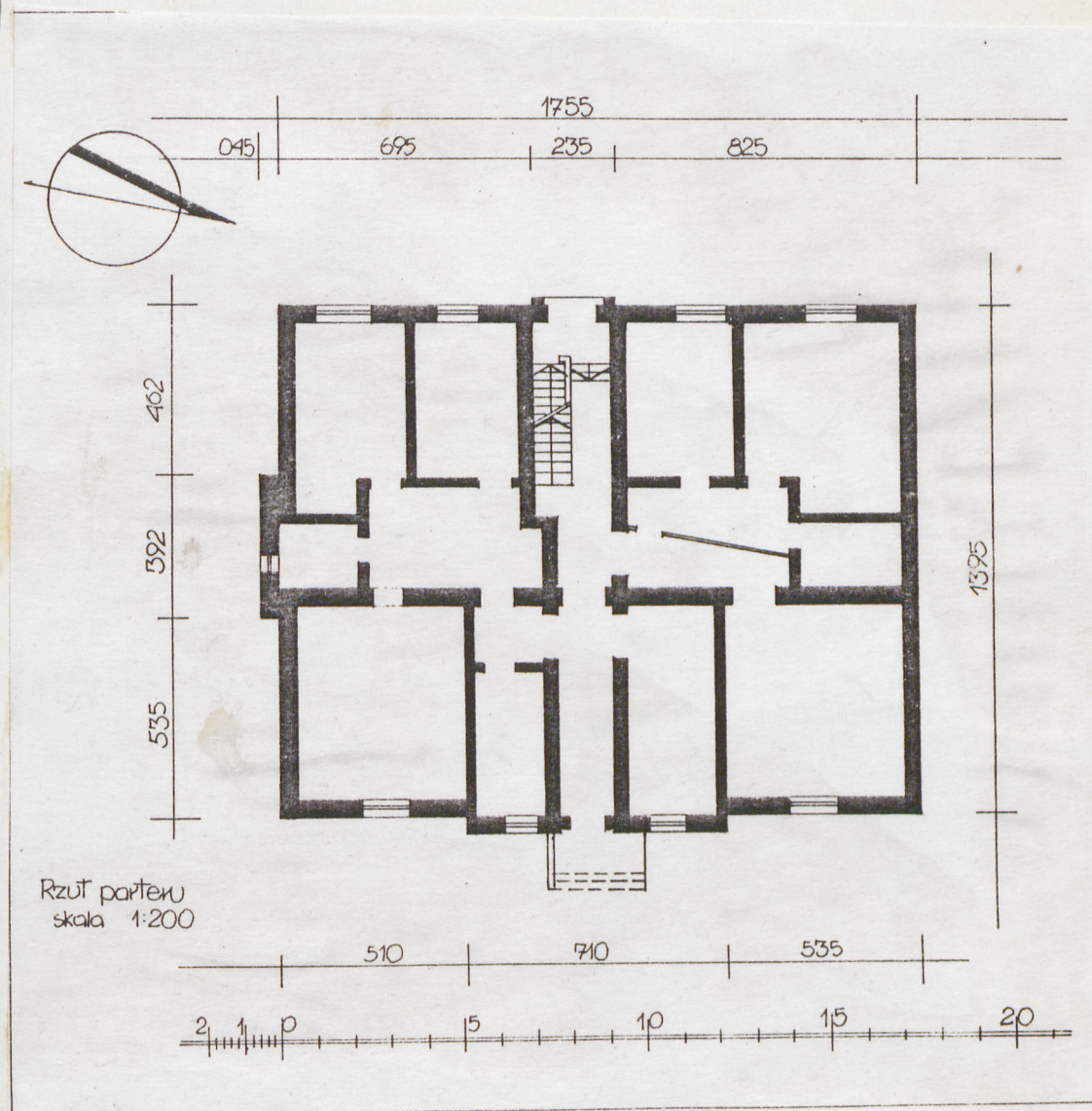
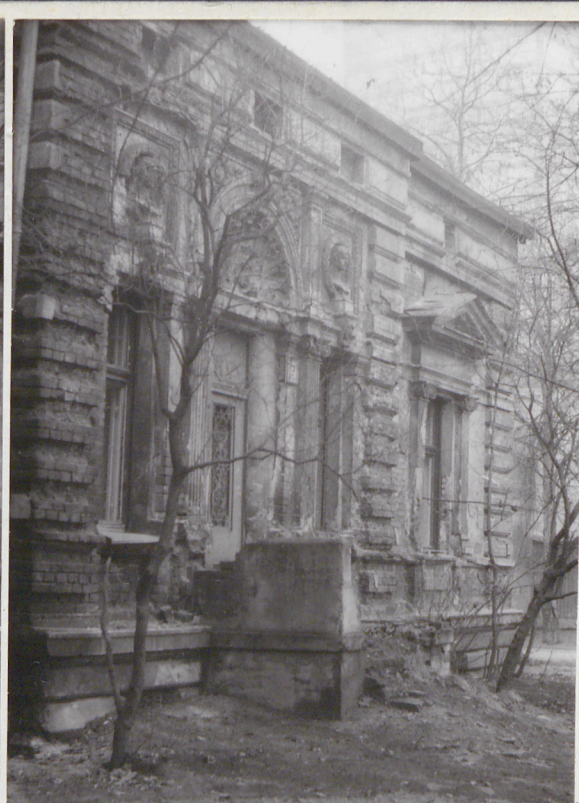
rzut parteru, zdjęcia



Wkładkę założył: Janusz Warszawa, luty 1988 r.

(imię, nazwisko, data)

Miejsce przechowywania negatywów: O.B.i D.Z.



1. Miejscowość

Łódź

2. Obiekt (nazwa jak w karcie)

Willa
ul. Kilińskiego 83

3. Zawartość wkładki (nazwa obiektu lub materiału uzupełniającego)

zdjęcia



Wkładkę założył: Janusz Warszawa, luty 1988
(imię, nazwisko, data)

Miejsce przechowywania negatywów: OBIDZ